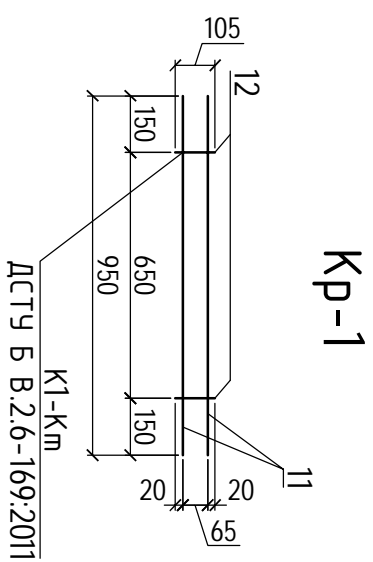
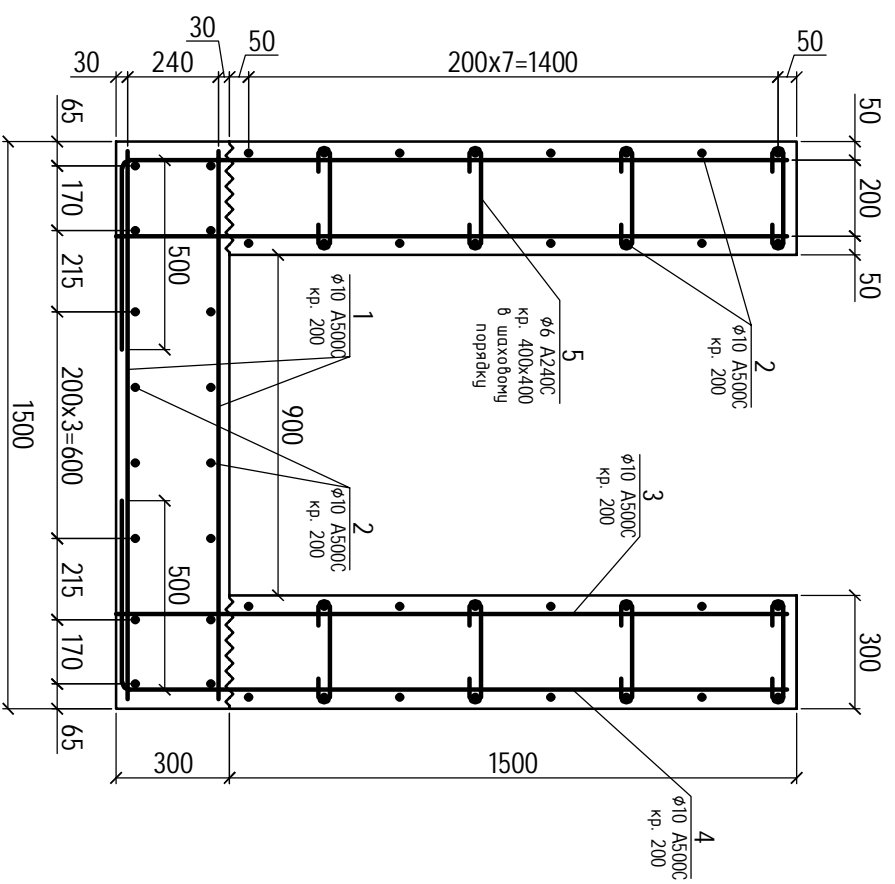
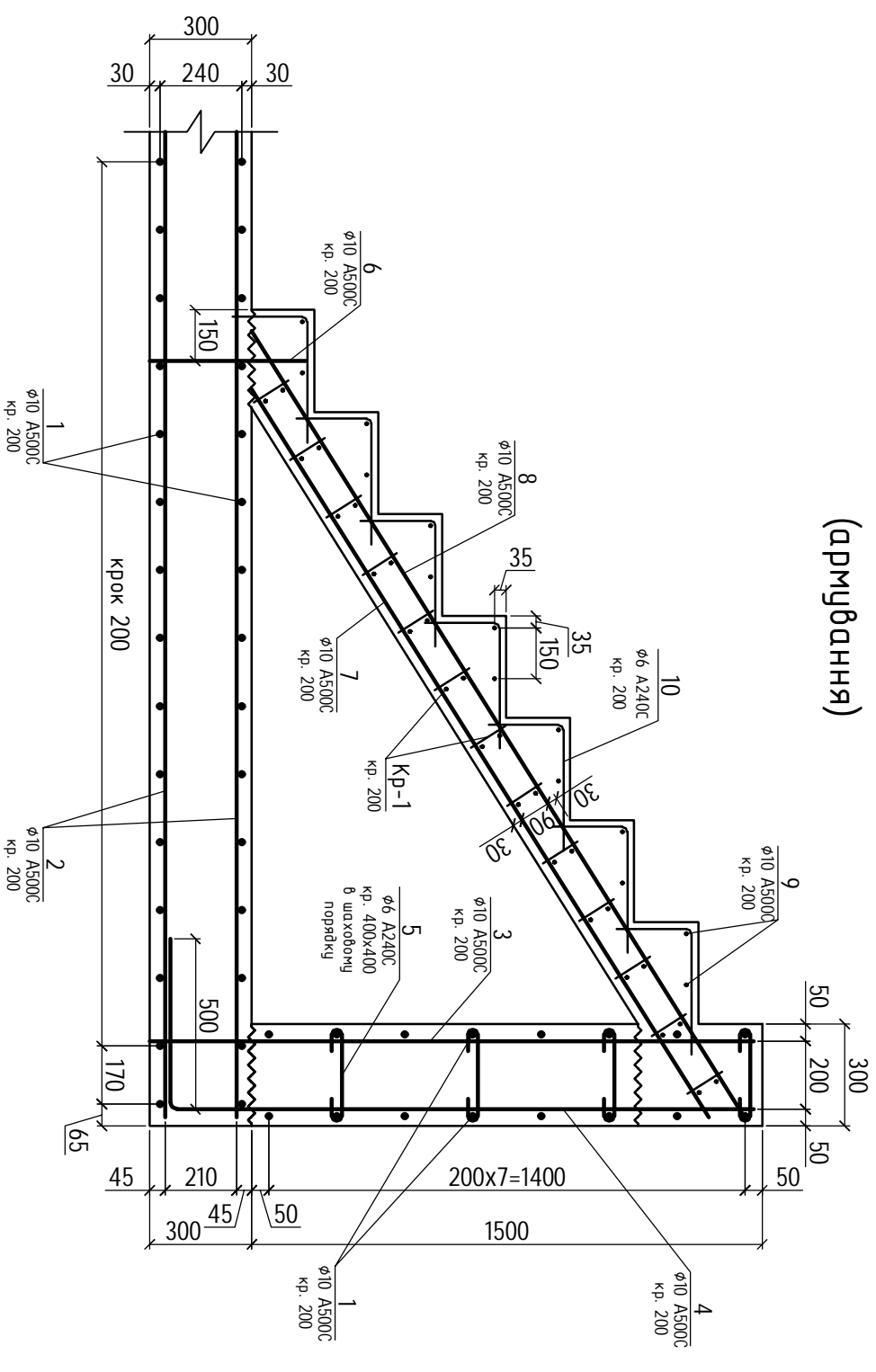




# 1-1 (армування)



# 2-2 (армування)



## Специфікація на каркас Кр-1

Марка поз.	Позначення	Найменування	Кільк. шт.	Маса од., кг	Примітки
11	ДСТУ 3760:2006	Кр-1	2	0.59	1.18
12	ДСТУ 3760:2006	φ10 A500C L=105	2	0.06	0.12

Зм.	Кіл.	Наок.	Підпис

Стадія	Аркуш	Аркушів
РП		

Оглядова яма. Перерізу 1-1,  
2-2. Армування

1. Роботи виконувати з дотриманням вимог ДСТУ-Н Б В.2.6.-203:2015 "Настанова з виконання робіт при виготовленні та монтажі будівельних конструкцій" та ДБН А.3.2-2-2009 "Охорона праці і промислова безпека в будівництві. Основні положення".

Інв.№	Підп. і дата	Зам. інв. №	Погоджено



