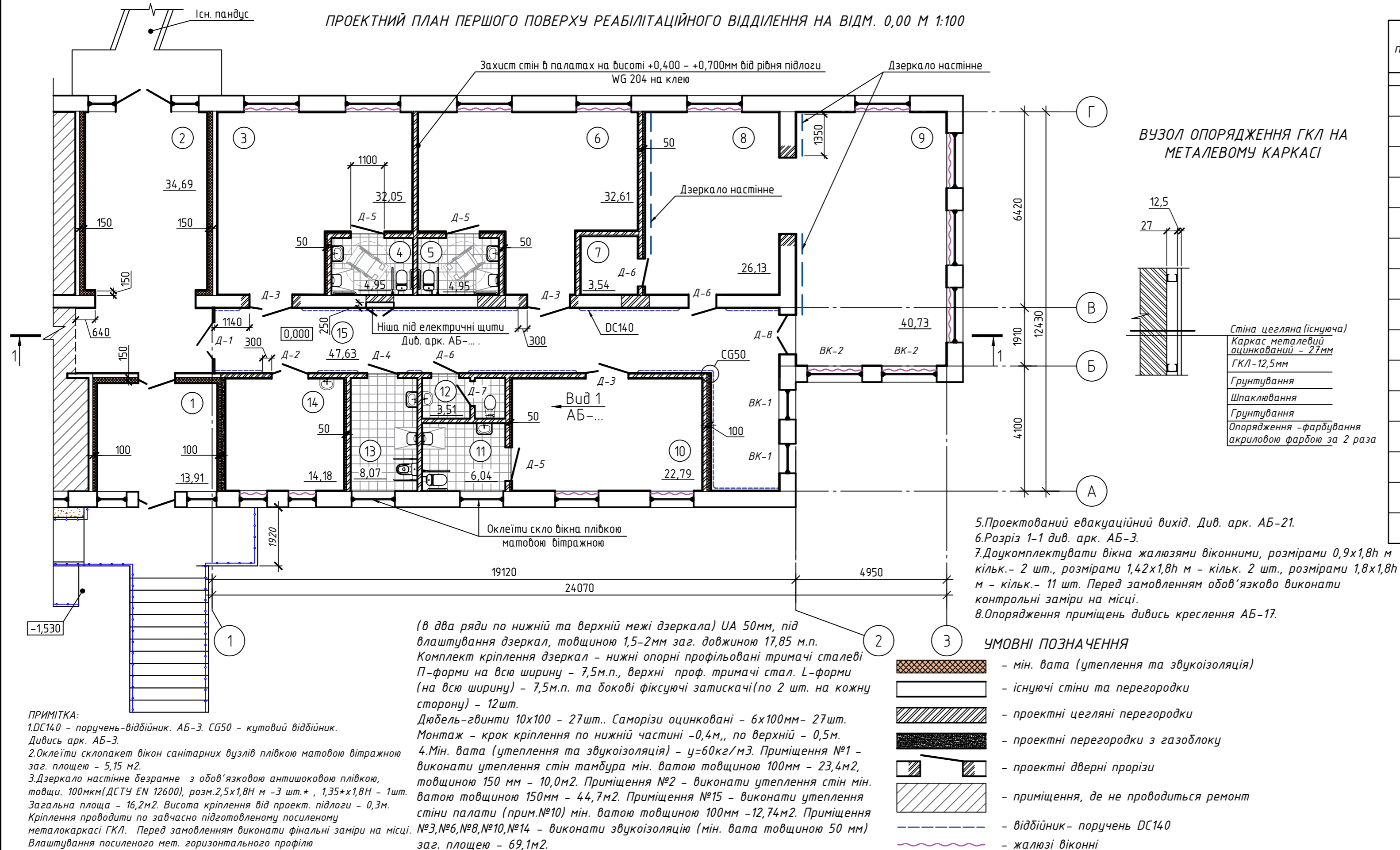


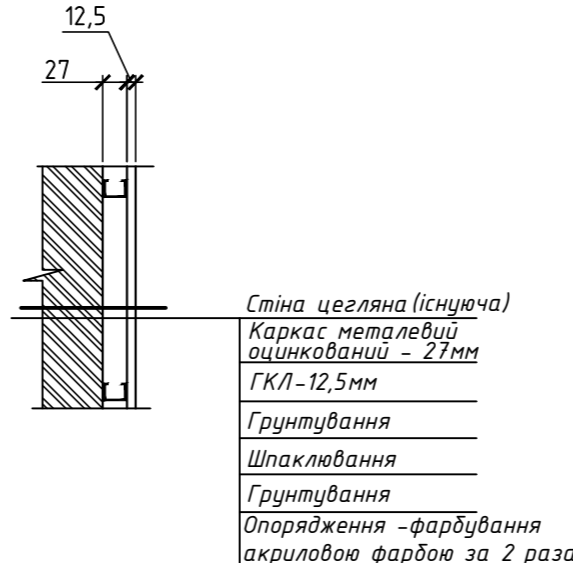
ПРОЕКТНИЙ ПЛАН ПЕРШОГО ПОВЕРХУ РЕАБІЛІТАЦІЙНОГО ВІДДІЛЕННЯ НА ВІДМ. 0,00 М 1:100

ЕКСПЛІКАЦІЯ ПРИМІЩЕНЬ

№ прим.	Найменування	Площа приміщень м <sup>2</sup>	Кат. прим.
1	2	3	4
1	Тамбур	13,91	
2	Рекреація	34,69	
3	Палата	32,05	
4	Санітарний вузол для МГН	4,95	
5	Санітарний вузол для МГН	4,95	
6	Палата	32,61	
7	Приміщення зберігання спортивного інвентаря	3,54	
8	Зал фізіотерапії	26,13	
9	Зал фізіотерапії	40,73	
10	Палата	22,79	
11	Санітарний вузол для МГН	6,04	
12	Санітарний вузол для персоналу	3,51	
13	Санітарний вузол з розширеними функціями	8,07	
14	Кабінет лікаря (маніпуляційна)	14,18	
15	Коридор	47,63	



ВУЗОЛ ОПОРЯДЖЕННЯ ГКЛ НА МЕТАЛЕВОМУ КАРКАСІ



- 5.Проектований евакуаційний вихід. Див. арк. АБ-21.
- 6.Розріз 1-1 див. арк. АБ-3.
- 7.Доукомплектувати вікна жалюзіями віконними, розмірами 0,9х1,8м м - кільк. - 2 шт., розмірами 1,42х1,8м м - кільк. 2 шт., розмірами 1,8х1,8м м - кільк. - 11 шт. Перед замовленням обов'язково виконати контрольні заміри на місці.
- 8.Опорядження приміщень дивись креслення АБ-17.

УМОВНІ ПОЗНАЧЕННЯ

- мін. вата (утеплення та звукоізоляція)
- існуючі стіни та перегородки
- проектні цегляні перегородки
- проектні перегородки з газоблоку
- проектні дверні прорізи
- приміщення, де не проводиться ремонт
- віддільник- поручень ДС140
- жалюзі віконні

(в два ряди по нижній та верхній межі дзеркала) UA 50мм, під влаштування дзеркал, товщиною 1,5-2мм заг. довжиною 17,85 м.п. Комплект кріплення дзеркал - нижні опорні профільовані тримачі сталеві П-форми на всю ширину - 7,5м.п., верхні проф. тримачі стал. L-форми (на всю ширину) - 7,5м.п. та бокові фіксуючі затискачі(по 2 шт. на кожную сторону) - 12шт. Дюбель-гвинти 10х100 - 27шт.. Саморізи оцинковані - 6х100мм- 27шт. Монтаж - крок кріплення по нижній частині -0,4м., по верхній - 0,5м.

4.Мін. вата (утеплення та звукоізоляція) -  $\rho=60\text{кг/м}^3$ . Приміщення №1 - виконати утеплення стін тамбура мін. ватою товщиною 100мм - 23,4м2, товщиною 150 мм - 10,0м2. Приміщення №2 - виконати утеплення стін мін. ватою товщиною 150мм - 44,7м2. Приміщення №15 - виконати утеплення стіни палати (прим.№10) мін. ватою товщиною 100мм -12,74м2. Приміщення №3,№6,№8,№10,№14 - виконати звукоізоляцію (мін. вата товщиною 50 мм) заг. площею - 69,1м2.

**ПРИМІТКА:**  
 1.ДС140 - поручень-віддільник. АБ-3. СГ50 - кутовий віддільник. Дивись арк. АБ-3.  
 2.Оклеїти склопакет вікон санітарних вузлів плівкою матовою вітражною заг. площею - 5,15 м2.  
 3.Дзеркало настінне безрамне з обов'язковою антишоковою плівкою, товщи. 100мм(ДСТУ EN 12600), розм.2,5х1,8м - 3 шт.\* , 1,35х1,8м - 1шт. Загальна площа - 16,2м2. Висота кріплення від проект. підлоги - 0,3м. Кріплення проводити по завчасно підготовленому посиленому металокаркасі ГКЛ. Перед замовленням виконати фінальні заміри на місці. Влаштування посиленого мет. горизонтального профілю

Погоджено  
 Змін. інв. №  
 Підп. і дата  
 Інв. № ор.