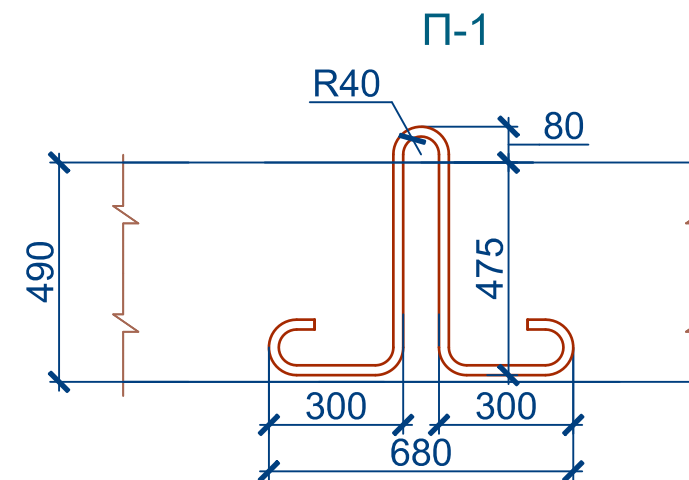
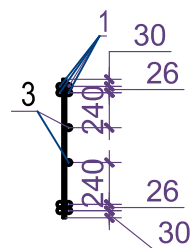
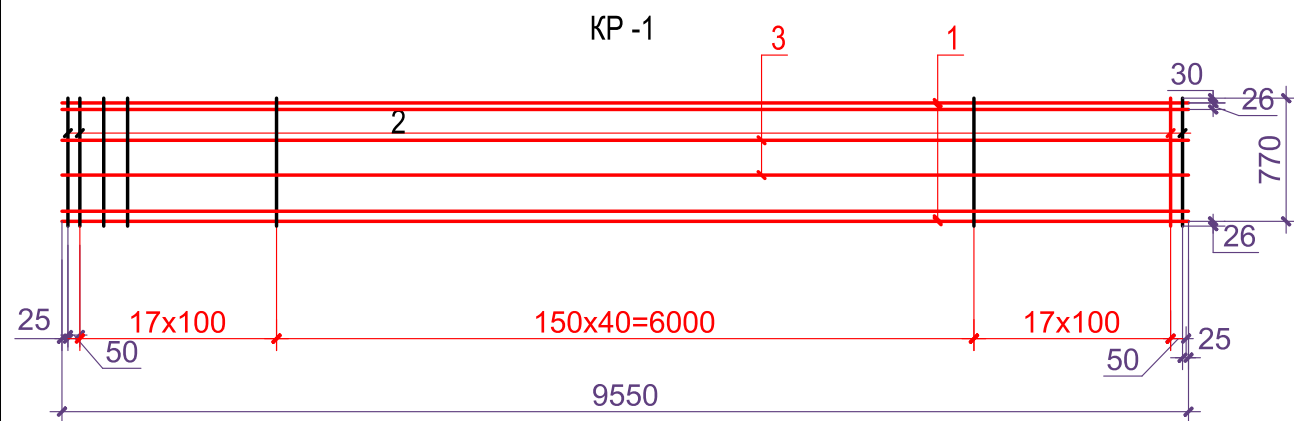
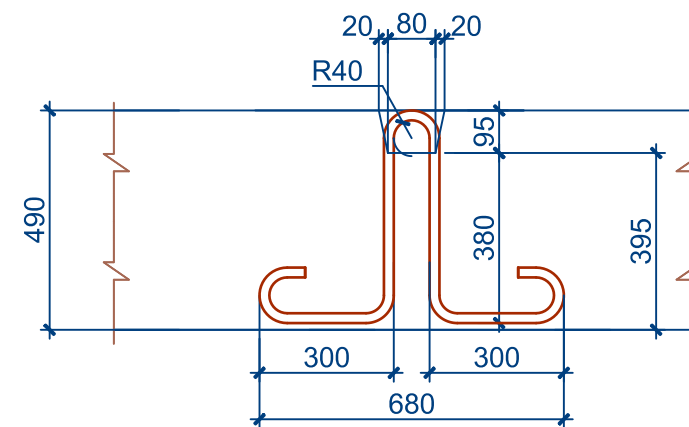
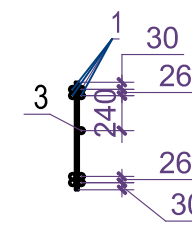
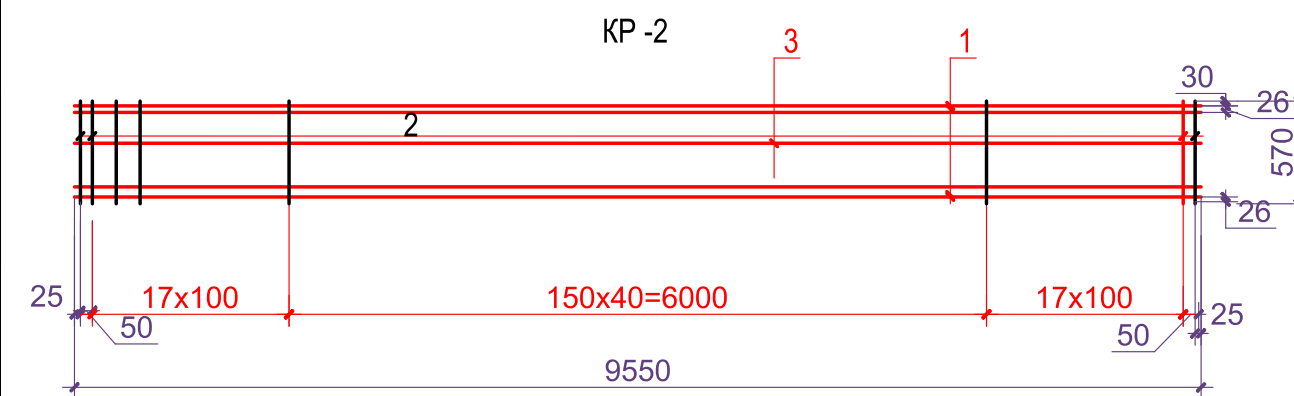


Узгоджено:



П-1



П-2

Специфікація елементів на КР-1, КР-2

Поз.	Позначення	Найменування	Кіл.	Маса один., кг	Примітка
<b>Каркас КР-1</b>				<b>364,7</b>	
1	ДСТУ 3760:2019	Ø25 А 500С L=9550	8	36,8	294,14
2	ДСТУ 3760:2019	Ø12 А 500С L=770	77	0,693	53,36
3	ДСТУ 3760:2019	Ø12 А 500С L=9550	2	8,6	17,2
<b>Каркас КР-2</b>				<b>342,24</b>	
1	ДСТУ 3760:2019	Ø25 А 500С L=9550	8	36,8	294,14
2	ДСТУ 3760:2019	Ø12 А 500С L=570	77	0,513	39,5
3	ДСТУ 3760:2019	Ø12 А 500С L=9550	1	8,6	8,6
<b>Петля П-1</b>					
	ДСТУ 3760:2019	Ø 22 А240С L=1900	1	5,7	
<b>Петля П-2</b>					
	ДСТУ 3760:2019	Ø 25 А240С L=1750	1	5,25	

- Креслення розглядати сумісно з аркушем КБ
- Арматура:  
-стержні періодичного профілю класу А 500С застосовується згідно за ДСТУ 3760-2019;
- З'єднання стержнів каркасів виконується за допомогою контактного зварювання за ДСТУ Б В.2.6-169:2011.

Зм.	Арк.	Кільк.	Недок.	Підп.	Дата
-----	------	--------	--------	-------	------

-АБ

Арк.