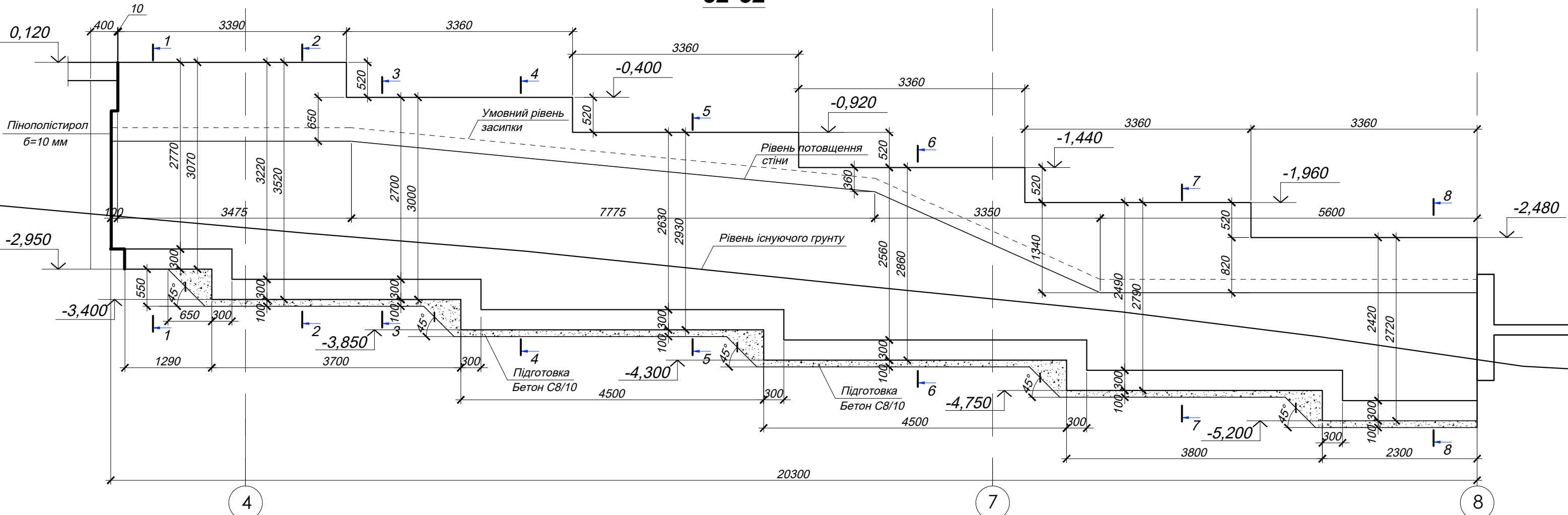


32-32



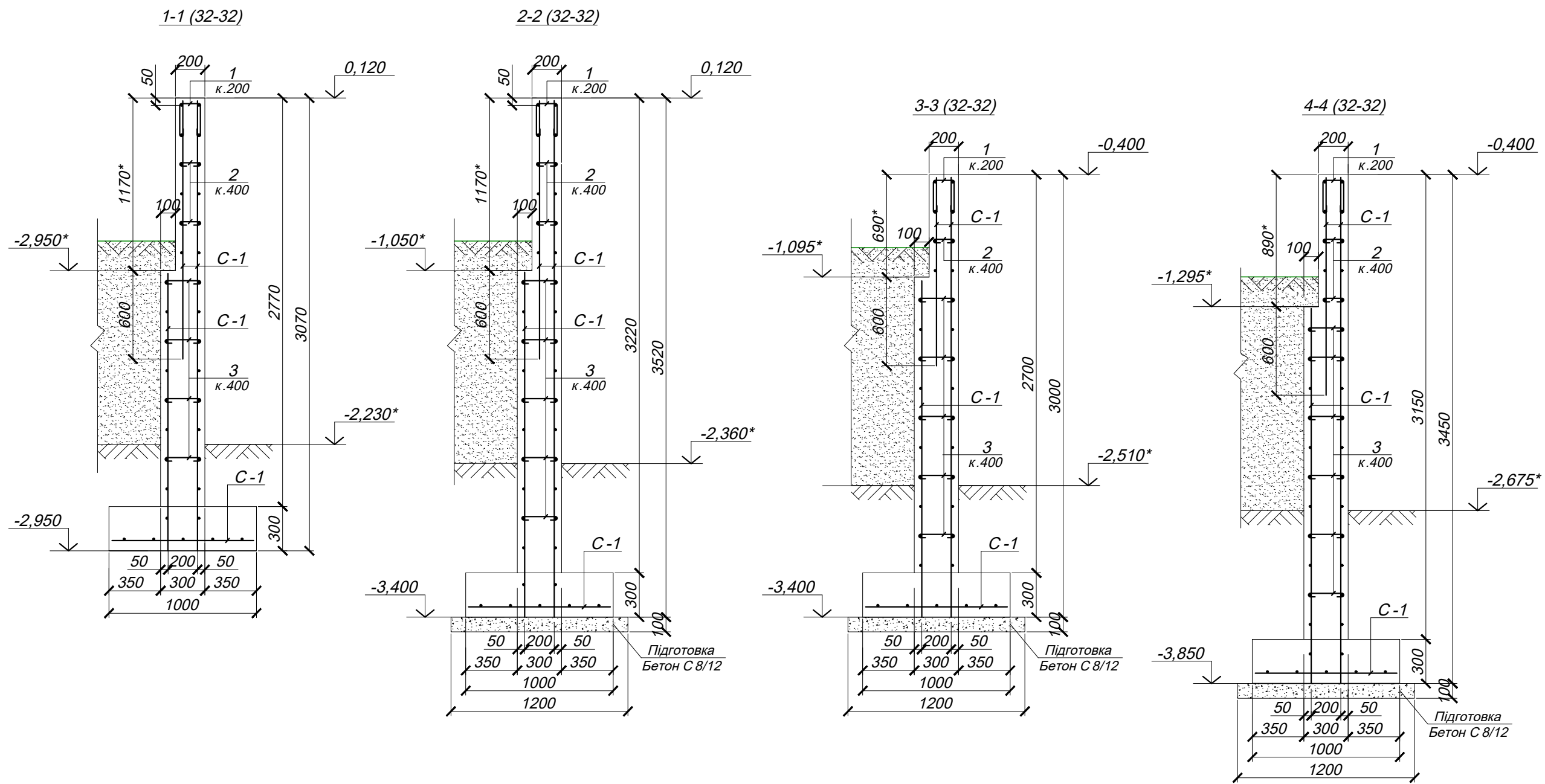
Відомість деталей.

Поз.	Ескіз
1	
2	
3	

Специфікація елементів підпірної стіни (переріз 32-32)

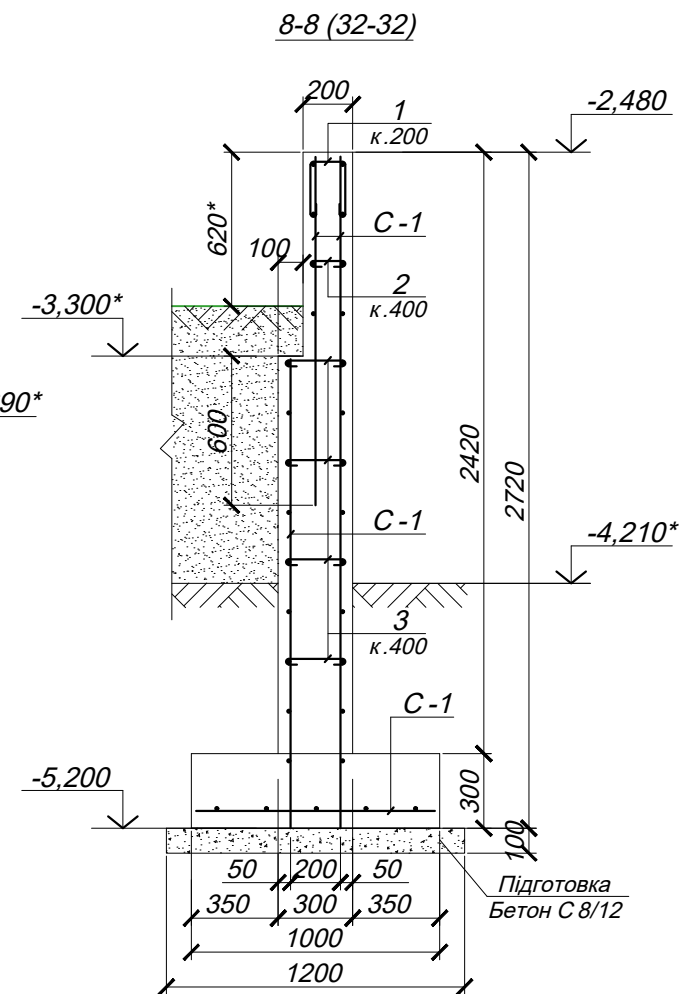
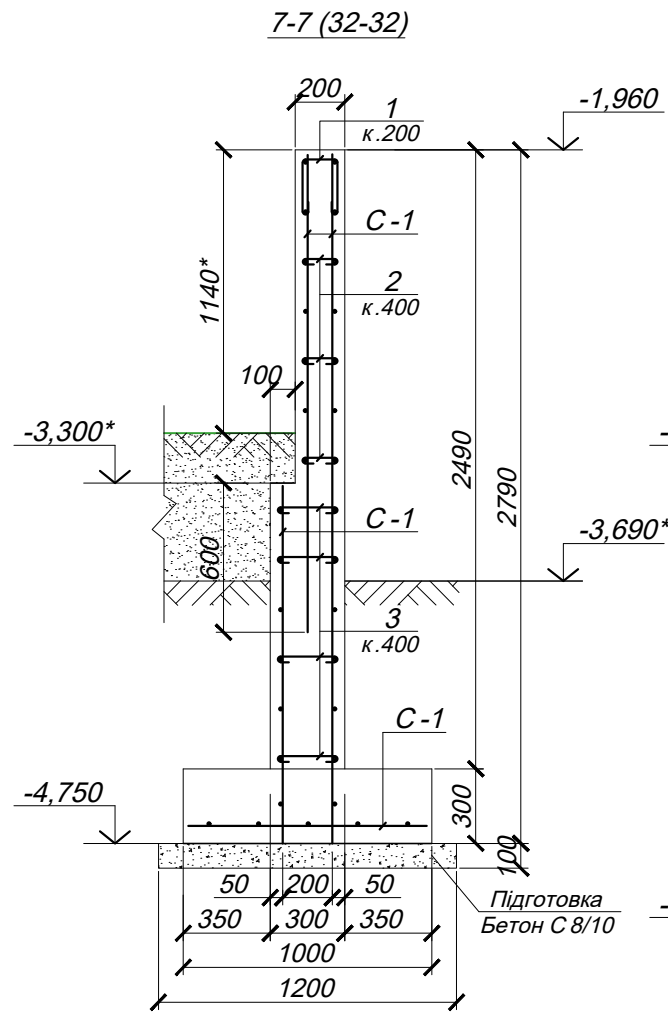
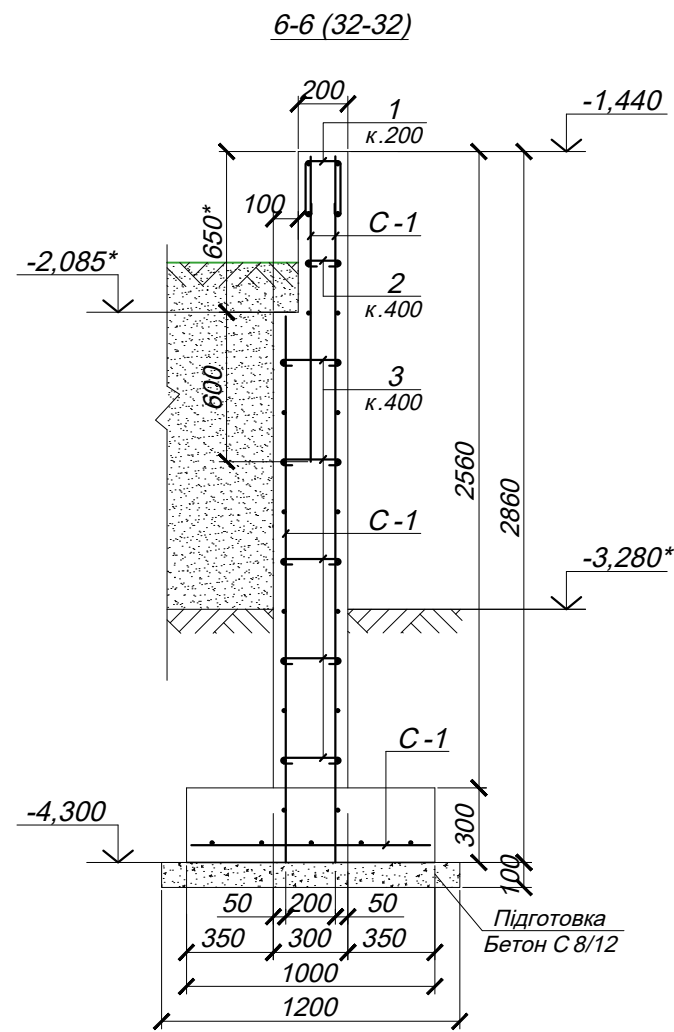
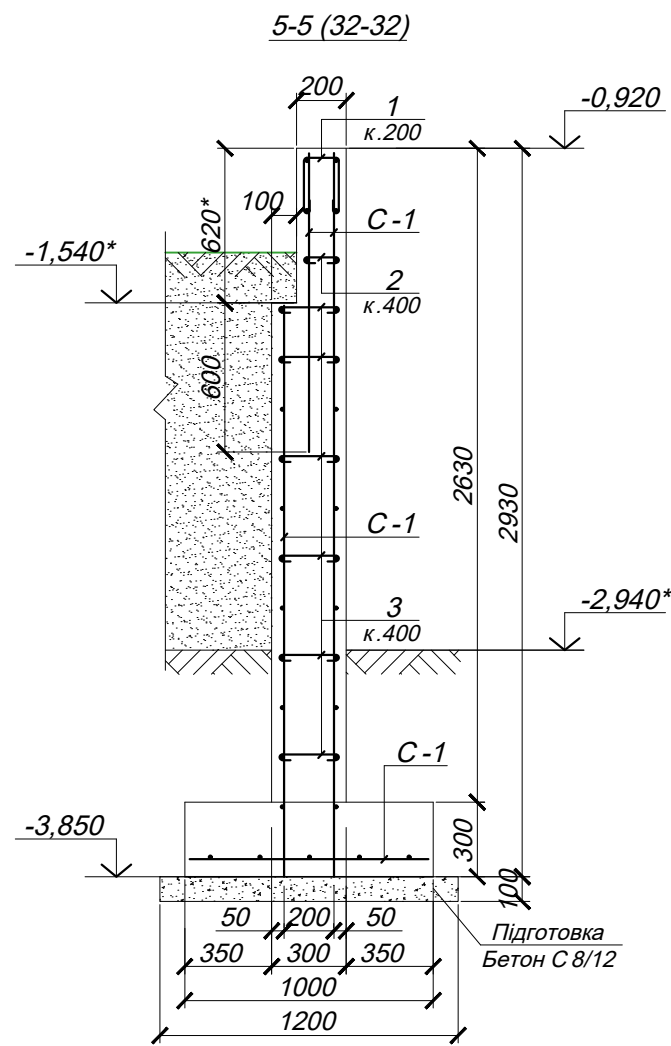
Поз.	Позначення	Найменування	Кількість	Маса од., кг	Примітка
		Арматура			
C-1	ДСТУ 3760-2019	Сітка із Ø12A500C кр.200x200			
		Lзаг=1477.0 п.м			1311.6
		З'єднувальна арматура			
1	ДСТУ 3760-2019	Ø10A240C L=680	103	0,4	41,2
2	ДСТУ 3760-2019	Ø6A240C L=240	27	0,1	2,7
3	ДСТУ 3760-2019	Ø6A240C L=340	105	0,1	10,5
	плита і стіна	Матеріали: Бетон C20/25			22,6 м ³
	підготовка	Бетон C8/12			3,4 м ³

1. Даний аркуш розглядати разом з аркушами 18; 20; 21 та аркушами розділу АР.
2. Стики арматурних стрижнів сіток С-1 не розміщувати на одній прямій, а ставити врозбіжку. Величина стикування стрижнів - 50 d.
3. З'єднувати арматуру в'язальним дротом, в'язати кожен перетин арматури.
4. Захисний шар бетону для торців арматури становить 20 мм.
5. Перерізи 1-1; 2-2; 3-3; 4-4 дивись аркуш 20.
6. Перерізи 5-5; 6-6; 7-7; 8-8 дивись аркуш 21.
7. Вздовж підпірної стіни виконати дренаж.
8. Засипку пазах підпірної стіни виконувати пошарово ущільнюючи ґрунт, шари не більше 300 мм.



1. Даний аркуш розглядати разом з аркушем 19 та аркушами розділу АР.
2. Перерізи 1-1; 2-2; 3-3; 4-4 замарковані на аркуші 19.
3. Позначки та розміри з * уточнювати за натурними вимірами.

Розробив	Свидло	<i>Свидло</i>	Перерізи 1-1; 2-2; 3-3; 4-4 до перерізу 32-32	Аркуш
				КБ-20

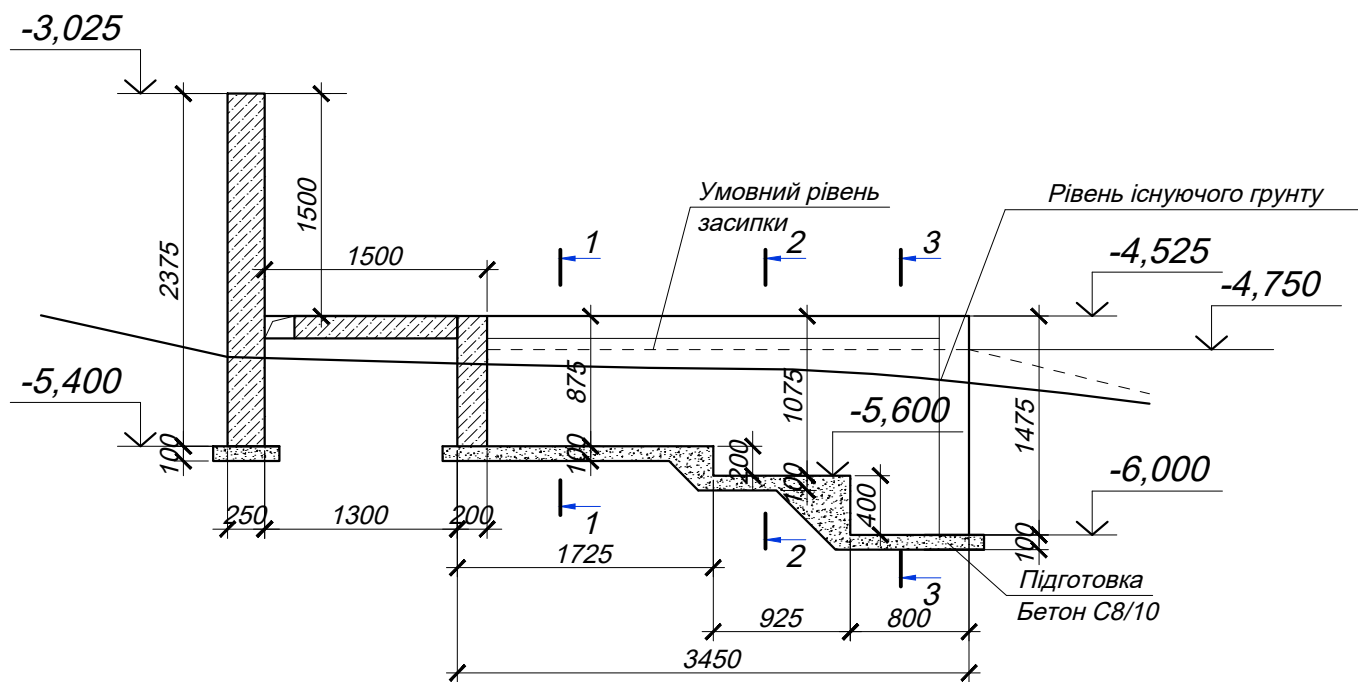


1. Даний аркуш розглядати разом з аркушем 19 та аркушами розділу АР.

2. Перерізи 5-5; 6-6; 7-7; 8-8 замарковані на аркуші 19.

Розробив	Свидло	<i>Свидло</i>	Перерізи 5-5; 6-6; 7-7; 8-8 до перерізу 32-32.	Аркуш
				КБ-21

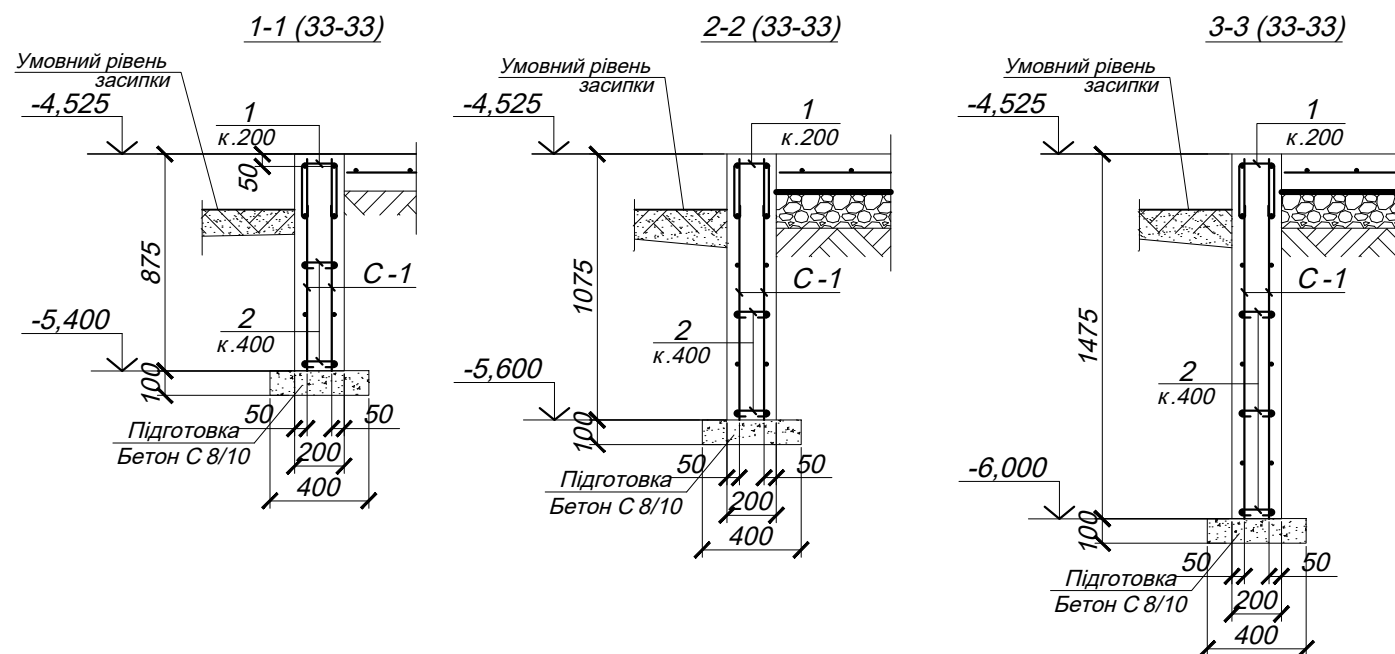
33-33



Специфікація елементів підпірної стіни (переріз 33-33)

Поз.	Позначення	Найменування	Кількість	Маса од., кг	Примітка
		Переріз 33-33			
		Арматура			
C-1	ДСТУ 3760-2019	Сітка із Ø12A500C кр.200x200			
		Lзаг=76.0 п.м			67,5
		З'єднувальна арматура			
1	ДСТУ 3760-2019	Ø10A240C L=680	18	0,4	7,2
2	ДСТУ 3760-2019	Ø6A240C L=240	27	0,1	2,7
		Матеріали: Бетон C20/25; W6; F200			0,8 м ³
	підготовка	Бетон C8/10			0,2 м ³

Відомість деталей.



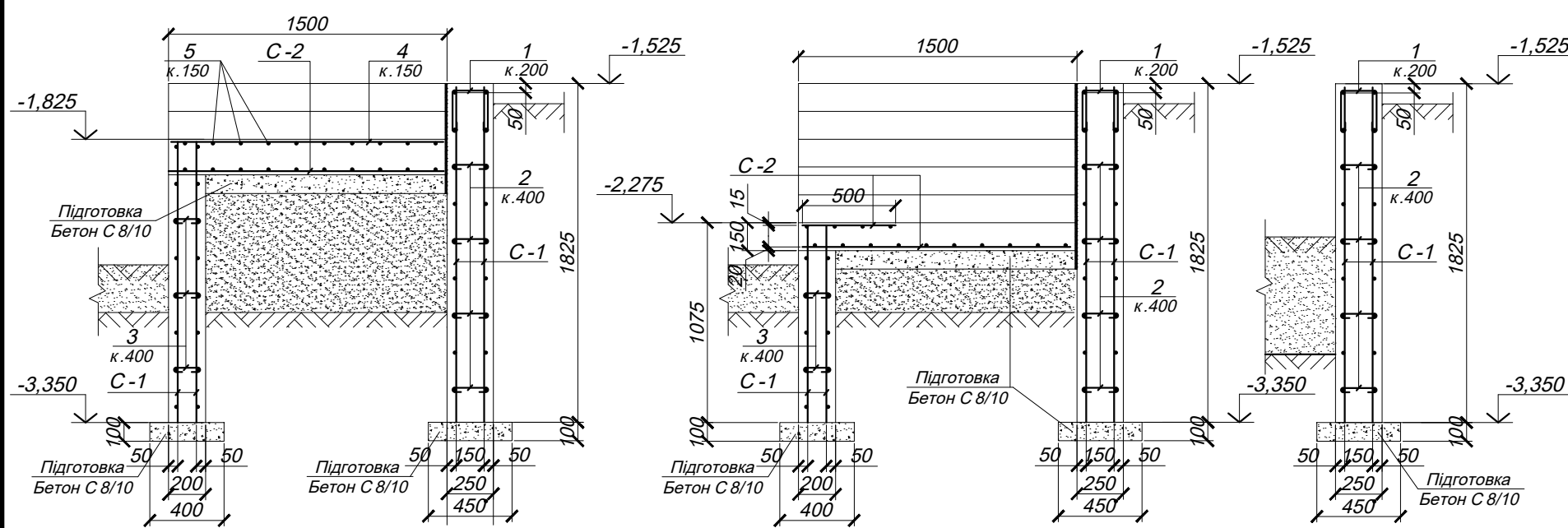
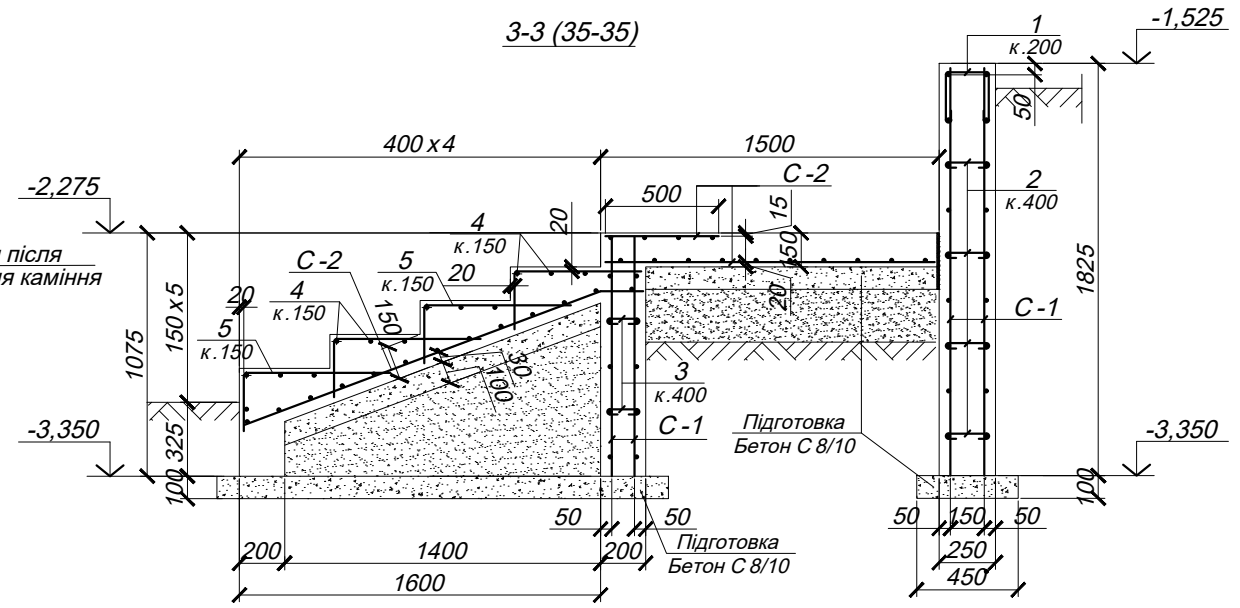
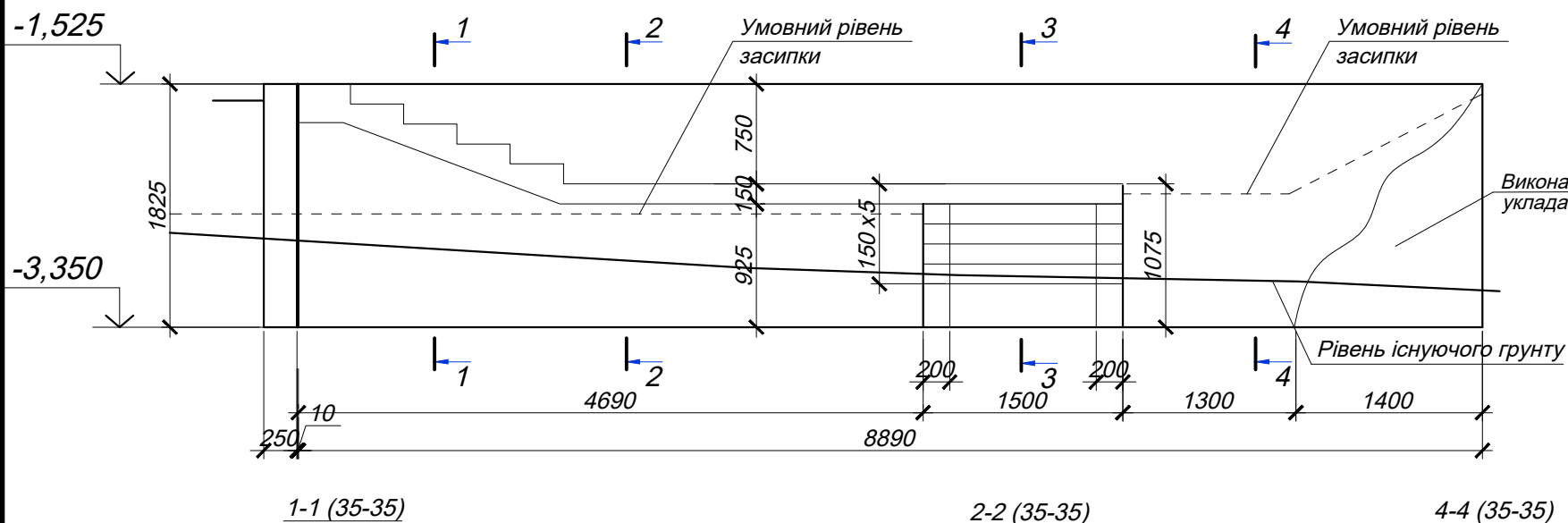
Поз.	Ескіз
1	
2	

1. Даний аркуш розглядати разом з аркушем 18 та аркушами розділу AP.
2. Стики арматурних стрижнів сіток C-1 не розміщувати на одній прямій, а ставити врозбіжку. Величина стикування стрижнів - 50 d.
3. З'єднувати арматуру в'язальним дротом, в'язати кожен перетин арматури.
4. Захисний шар бетону для торців арматури становить 20 мм.
5. Вздовж підпірної стіни виконати дренаж.
6. Засипку пазух підпірної стіни виконувати шарово уцілюючи ґрунт, шари не більше 300 мм.
7. По периметру підпірної стіни виконати підбетонку із бетону C8/10 товщ. 100 мм.

Розробив	Свидло		Схема монолітної з/б підпірної стіни переріз 33-33.	Аркуш
				КБ-22

35-35

3-3 (35-35)

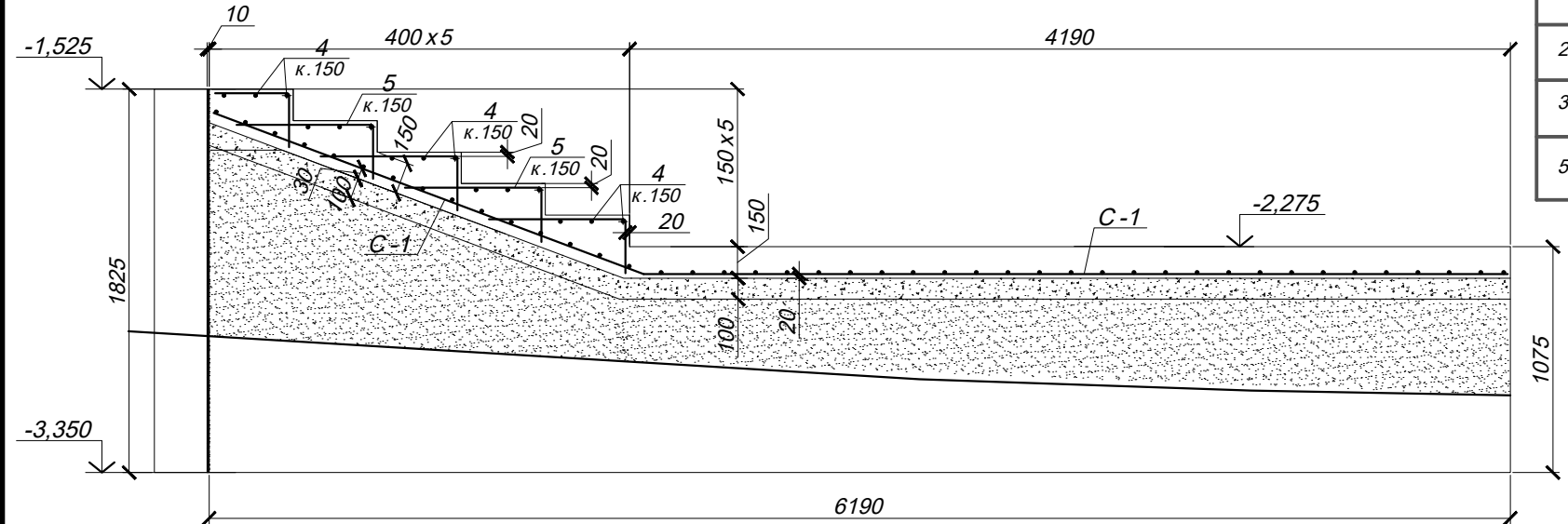


Специфікація елементів підпірної стіни (переріз 35-35)

Поз.	Позначення	Найменування	Кількість	Маса од., кг	Примітка
		Арматура			
C-1	ДСТУ 3760-2019	Сітка із Ø12A500C кр.200x200			637,6
		Lзаг=718.0 п.м			
C-2	ДСТУ 3760-2019	Сітка із Ø10A500C кр.200x200			120,9
		Lзаг=196.0 п.м			
		З'єднувальна арматура			
1	ДСТУ 3760-2019	Ø10A240C L=730	46	0,4	18,4
2	ДСТУ 3760-2019	Ø6A240C L=290	98	0,1	9,8
3	ДСТУ 3760-2019	Ø6A240C L=240	62	0,1	6,2
4	ДСТУ 3760-2019	Ø6A240C L=1460	27	0,3	8,1
5	ДСТУ 3760-2019	Ø6A240C L=900	99	0,2	19,8
		Матеріали: Бетон C20/25; W6; F200			8,5 м ³
	підготовка	Бетон C8/10			2,2 м ³

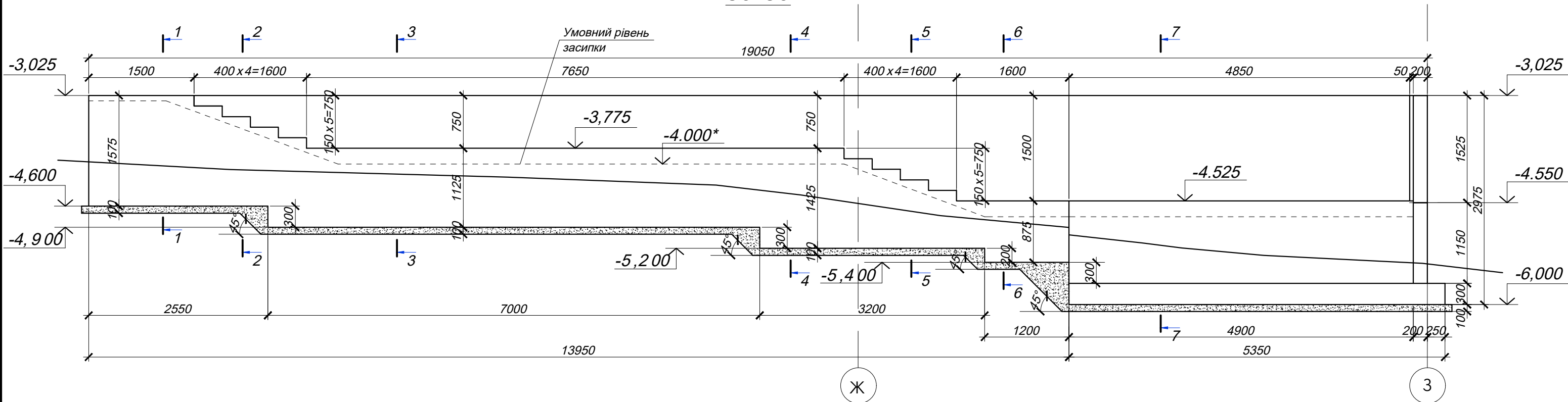
Відомість деталей.

Поз.	Ескіз
1	
2	
3	
5	



- Даний аркуш розглядати разом з аркушем 18 та аркушами розділу АР.
- Стики арматурних стрижнів сіток С-1 не розміщувати на одній прямій, а ставити врозбіжку. Величина стикування стрижнів - 50 d.
- З'єднувати арматуру в'язальним дротом, в'язати кожен перетин арматури.
- Захисний шар бетону для торців арматури становить 20 мм.
- Вздовж підпірної стіни виконати дренаж.
- Засипку пазах підпірної стіни виконувати пошарово ущільнюючи ґрунт, шари не більше 300 мм.
- По периметру підпірної стіни виконати підбетонку із бетону С8/10 товщ. 100 мм.

36-36



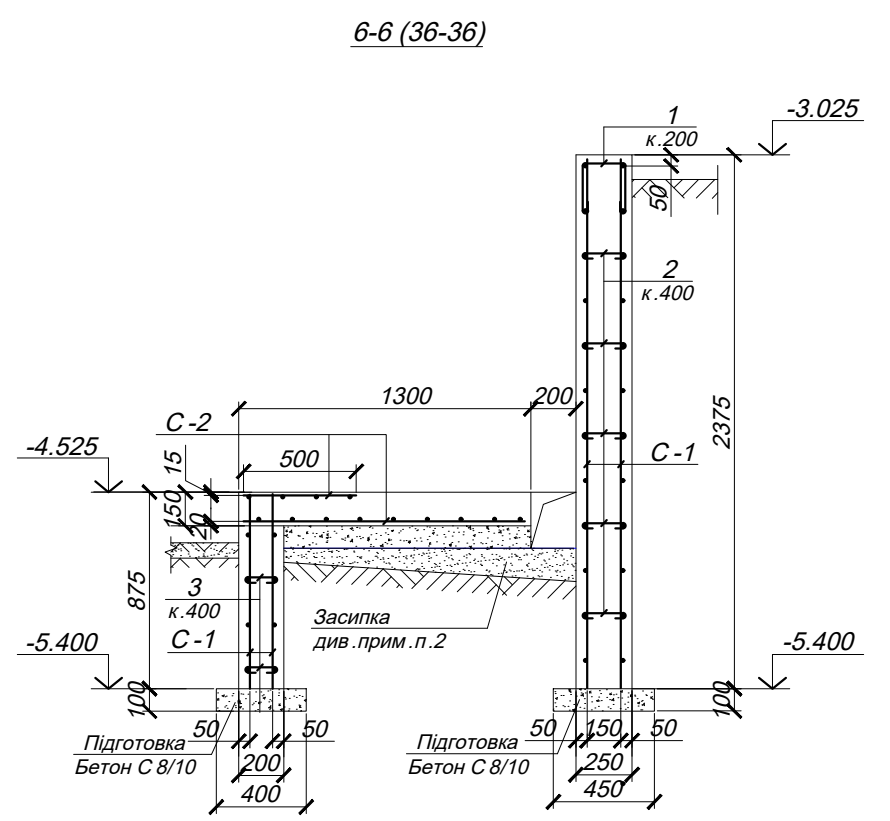
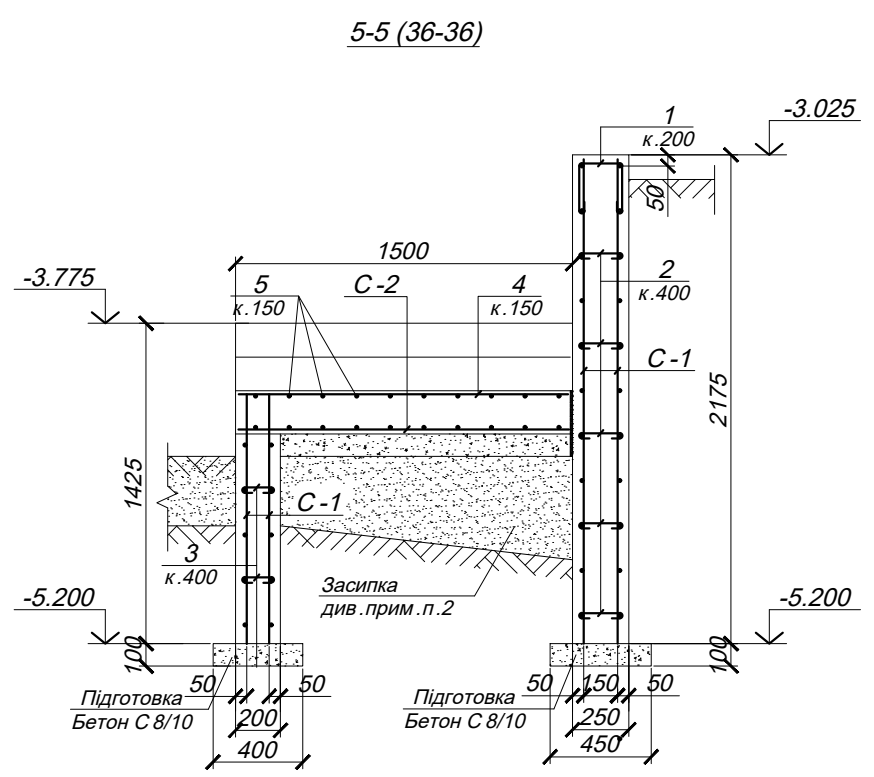
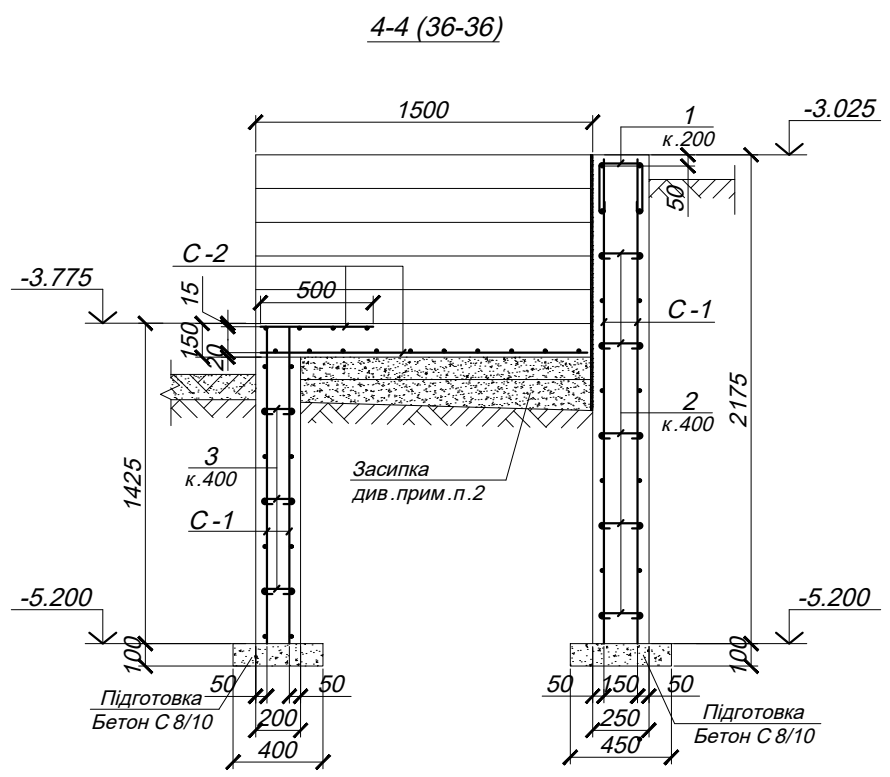
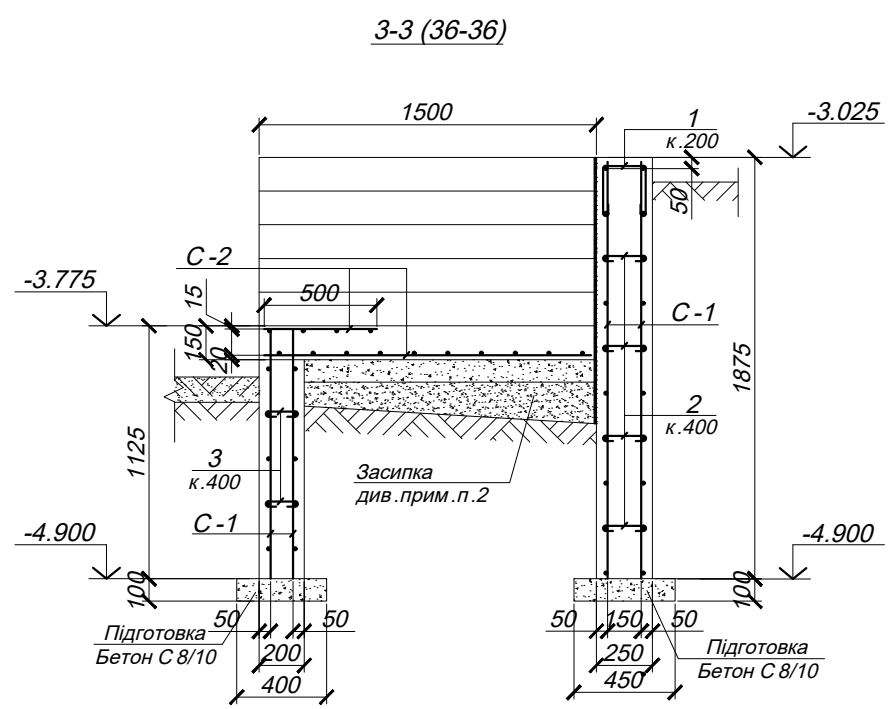
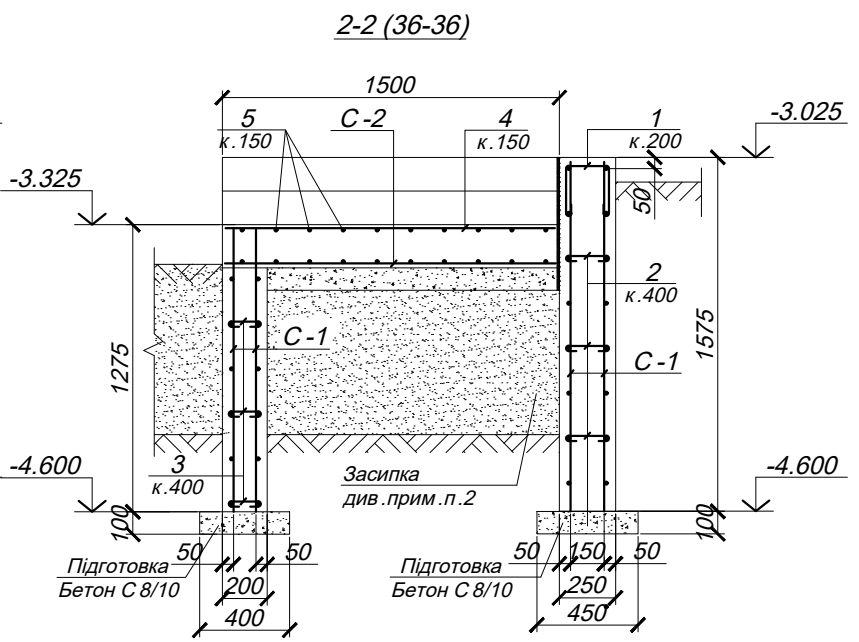
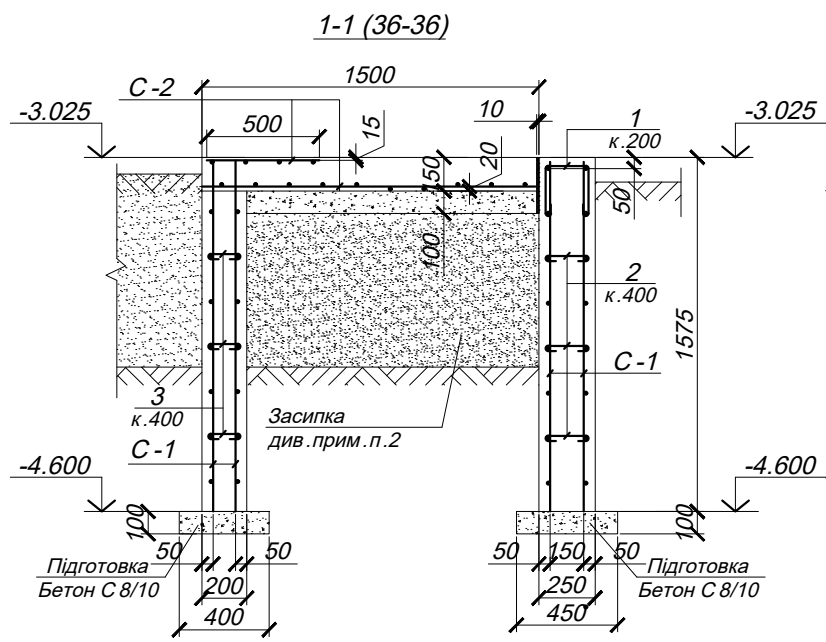
Специфікація елементів підпірної стіни (переріз 36-36)

Поз.	Позначення	Найменування	Кількість	Маса од., кг	Примітка
		Арматура			
C-1	ДСТУ 3760-2019	Сітка із Ø12A500C кр.200x200			1288,5
		Lзаг=1451.0 п.м			
C-2	ДСТУ 3760-2019	Сітка із Ø10A500C кр.200x200			315,3
		Lзаг=511.0 п.м			
		З'єднувальна арматура			
1	ДСТУ 3760-2019	Ø10A240C L=730	96	0,4	38,4
2	ДСТУ 3760-2019	Ø6A240C L=290	298	0,1	29,8
3	ДСТУ 3760-2019	Ø6A240C L=240	170	0,1	17,0
4	ДСТУ 3760-2019	Ø6A240C L=1460	27	0,3	8,1
5	ДСТУ 3760-2019	Ø6A240C L=900	99	0,2	19,8
6	ДСТУ 3760-2019	Ø6A240C L=680	25	0,4	10,0
		Матеріали: Бетон C20/25; W6; F200			23,5 м ³
	підготовка	Бетон C8/10			6,9 м ³

Відомість деталей.

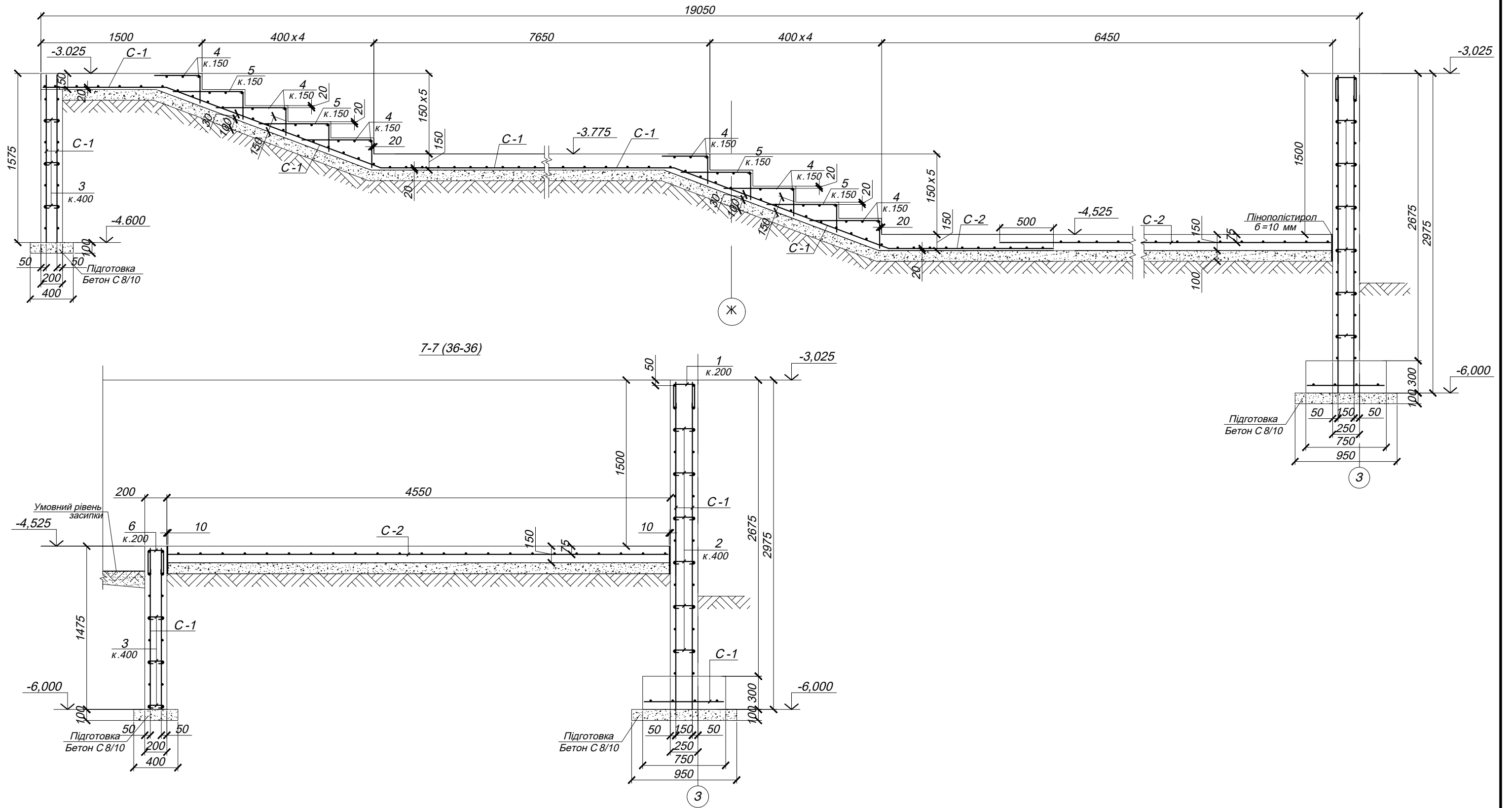
Поз.	Ескіз
1	
2	
3	
5	
6	

1. Даний аркуш розглядати разом з аркушами 18; 26; 27 та аркушами розділу AP.
2. Стиги арматурних стрижнів сіток С-1 не розміщувати на одній прямій, а ставити врозбіжку. Величина стикування стрижнів - 50 d.
3. З'єднувати арматуру в'язальним дротом, в'язати кожен перетин арматури.
4. Захисний шар бетону для торців арматури становить 20 мм.
5. Вдоль підпірної стіни виконати дренаж.
6. Засипку пауз підпірної стіни виконувати пошарово ущільнюючи ґрунт, шари не більше 300 мм.
7. По периметру підпірної стіни виконати підбетонку із бетону C8/10 товщ.100 мм.
8. Перерізи 1-1; 2-2; 3-3; 4-4; 5-5; 6-6 дивись аркуш 26.
9. Перерізи 7-7, 36-36 по мощенню дивись аркуш 27.



1. Даний аркуш розглядати разом з аркушем 25.
2. Засипку пазах виконувати пошарово, товщина шара не більше 300 мм, щільно утрамбовуючи кожен шар.
3. Перерізи 1-1; 2-2; 3-3; 4-4; 5-5; 6-6 замарковані на аркуші 25.

Розробив	Свидло		Перерізи 1-1; 2-2; 3-3; 4-4; 5-5; 6-6 до схеми монолітної з/б підпірної стіни переріз 36-36.	Аркуш
				КБ-26



1. Даний аркуш розглядати разом з аркушем 25.
2. Переріз 7-7 замаркований на аркуші 25.
3. Переріз 36a-36a замаркований на аркуші 18.

Розробив	Свидло	<i>Свидло</i>	Перерізи 7-7; 36a-36a до схеми монолітної з/б підпірної стіни переріз 36-36.	Аркуш КБ-27
----------	--------	---------------	---	----------------