

Відомість робочих креслень основного комплекту

Лист	Найменування	Примітки
1	Загальні дані	
2	ГРЩ. Схема принципова однолінійна	
3	ЩР01. Схема принципова однолінійна	
4	ЩР02. Схема принципова однолінійна	
5	ЩР03. Схема принципова однолінійна	
6	ЩР1. Схема принципова однолінійна	
7	ЩР2. Схема принципова однолінійна	
8	ЩР3. Схема принципова однолінійна	
9	ЩР4. Схема принципова однолінійна	
10	ЩР5. Схема принципова однолінійна	
11	ЩР61. Схема принципова однолінійна	
12	ЩР62. Схема принципова однолінійна	
13	ЩР9. Схема принципова однолінійна	
14	ЩР10. Схема принципова однолінійна	
15	ЩР11. Схема принципова однолінійна	
16	ЩРХ1. Схема принципова однолінійна	
17	ЩРХ2. Схема принципова однолінійна	
18	ЩРХ3. Схема принципова однолінійна	
19	ЩРХ4. Схема принципова однолінійна	
20	ЩРХ5. Схема принципова однолінійна	
21	ЩРХ6. Схема принципова однолінійна	
22	ЩР-ИБП. Схема принципова однолінійна	
23	Технологічне обладнання. План першого поверху	
24	Технологічне обладнання. План другого поверху	

Відомість документів, на які посилаються та які додаються

Позначення	Найменування	Примітки
<u>Документи, на які посилаються</u>		
ПУЗ, 2017г.	Правила устроїства електроустановок ред. 2017г.	
ДНАОП 0.00-1.32-01	Правила устроїства електроустановок. Електрооборудование специальных установок	
ДБН В.2.5-27-2006	Защитные меры электробезопасности в электроустановках зданий и сооружений	
ДСТУ Б А.2.4-4:2009	Основные требования к проектной и рабочей документации	
<u>Документи які додаються</u>		
LMP-003-25 MRK01-P30-EM.C	Специфікація обладнання виробів та матеріалів	

Загальні вказівки.

Проект електротехнічних рішень виконано на підставі договору, архітектурних, технологічних креслень, даних заводу-виробника на обладнання, що поставляється.

Технічні рішення, прийняті в робочих кресленнях, відповідають вимогам екологічних, санітарно-гігієнічних, протипожежних та інших діючих норми правил і забезпечують пожегобезпечну для життя і здоров'я людей експлуатацію об'єкта при дотриманні передбачених робочими кресленнями заходів.

Робочі креслення виконані відповідно до чинних будівельних норм і правил.

Проектом передбачається установка головного розподільного щита ГРЩ.

В будівлі встановлюються Щитки розподільні, щитки робочого та аварійного освітлення.

Проектом передбачається прокладка кабелів з ізоляцією, що не поширює горіння, по ДСТУ 4809: 2007. Магістральні та розподільні внутрішні мережі виконуються кабелями з мідними жилами в захисних металевих лотках.

Розрахункова потужність складає 1060 кВт.

Облік електроенергії здійснюється на запроектованому ГРЩ.

Погоджено:  
Копіював  
Формат А3

Зам. інв. №  
Підпис і дата  
Інв. №

LMP-003-25 MRK01-P30-EM					
Реконструкція виробничого комплексу в м. Миронівка Київської обл.					
Зм.	Кільк	Арк.	№ док	Підп.	Дата
Головний виробничий корпус. Силове електрообладнання				Стадія	Аркуш
				РП	1
Загальні дані				ТОВ "АРКАДА XXI" м. Харків	



Дані живильної мережі		Від ГРЩ (ЩР 01-н1.1 ВВГнгд 5x4) L=56м )	
Шинорозвід. Розподільний пункт	Апарат введення; тип, вид розчеплювача (К або Е) автомата; номінальний струм і уставка розчеплювача		
	Рід струму; напруга; маркування і тип шинопровода або розподіл. пункту; встановлена потужність P <sub>н</sub> ; розрахунковий струм I <sub>р</sub>		
Апарат групової лінії	Тип; вид розчеплювача (К або Е) автомата; номінальний струм і уставка розчеплювача або дані запобіжника		

Данні мережі		ЩР 01-н2 ВВГ 3x1,5 10 м		ЩР 01-н3 ВВГ 3x1,5 12 м		ЩР 01-н4 ВВГ 3x1,5 14 м		ЩР 01-н5 ВВГ 3x1,5 12 м	
Номер групи, марка, кількість та поперечний переріз провідника		A		B		C		A	
Маркування або довжина ділянки мережі, м									

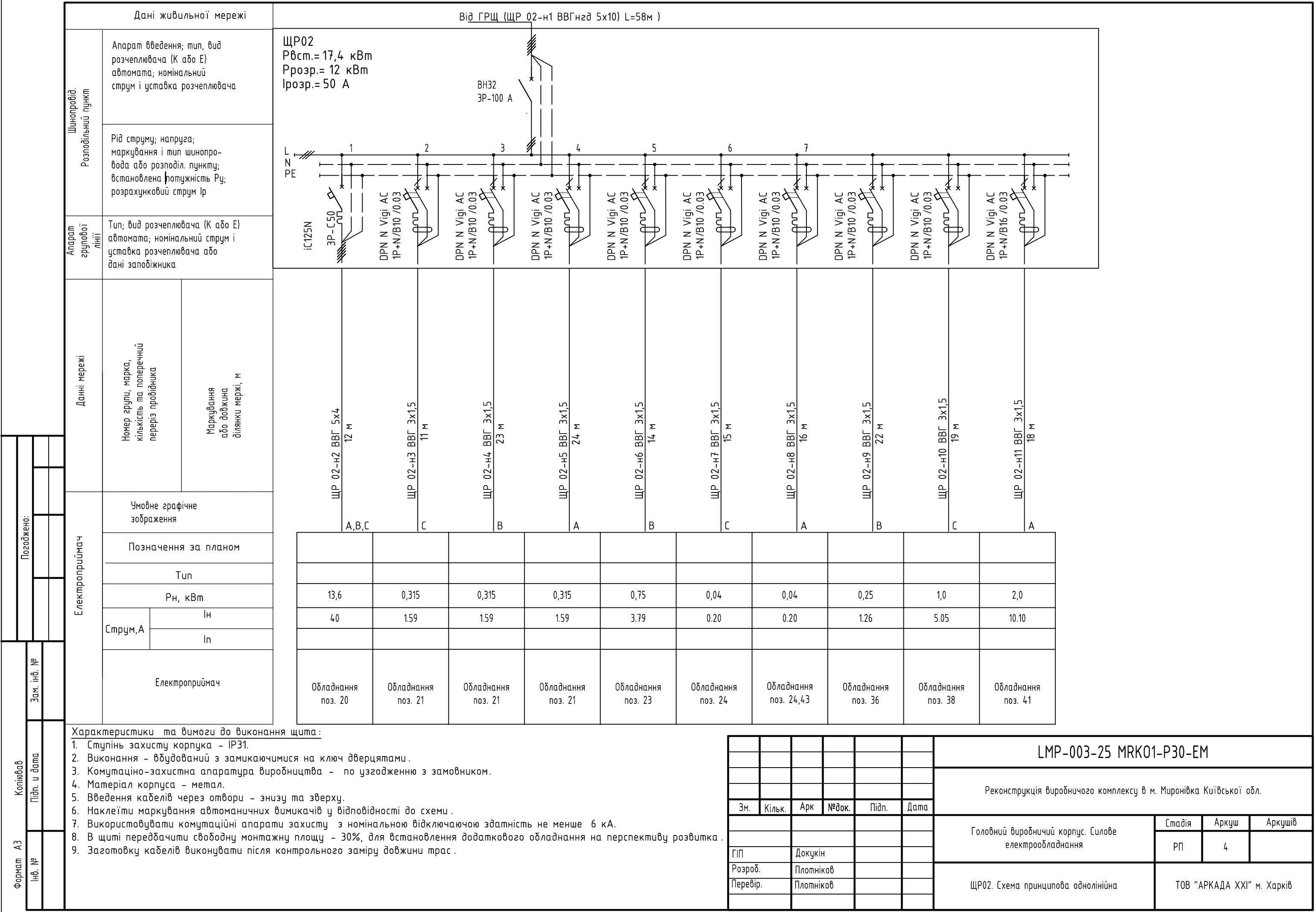
Електроприймач		Умовне графічне зображення		Позначення за планом		Тип		P <sub>н</sub> , кВт		Струм, А		Електроприймач	
								0,5		2,53		Розеточна група ПК	
								0,5		2,53		Розеточна група ПК	
								0,5		2,53		Розеточна група ПК	
								2,0		10.10		Розетка принтера	

Характеристики та вимоги до виконання щита:

1. Ступінь захисту корпусу - IP31.
2. Виконання - вбудований з замикаючимися на ключ дверцятами.
3. Комутаційно-захистна апаратура виробництва - по узгодженню з замовником.
4. Матеріал корпусу - метал.
5. Введення кабелів через отвори - знизу та зверху.
6. Наклеїти маркування автоматичних вимикачів у відповідності до схеми.
7. Використовувати комутаційні апарати захисту з номінальною відключаючою здатністю не менше 6 кА.
8. В щиті передбачити свободну монтажну площу - 30%, для встановлення додаткового обладнання на перспективу р
9. Заготовку кабелів виконувати після контрольного заміру довжини трас.

						LMP-003-25 MRK01-P30-EM		
						Реконструкція виробничого комплексу в м. Миронівка Київської обл.		
Зм.	Кільк.	Арк	№ док.	Підп.	Дата			
						Головний виробничий корпус. Силове електрообладнання		
						Стадія	Аркуш	Аркушів
						РП	3	
						ЩР01. Схема принципова однолінійна		
						ТОВ "АРКАДА XXI" м. Харків		

Погоджено: \_\_\_\_\_  
 Зам. інв. № \_\_\_\_\_  
 Копіяваб Підп. і дата \_\_\_\_\_  
 Формат А3 Інв. № \_\_\_\_\_



**Дані живильної мережі**

**Шнопробід. Розподільний пункт**  
 Апарат введення; тип, вид розчеплювача (К або Е) автомата; номінальний струм і уставка розчеплювача

**Рід струму; напруга; маркування і тип шинопровода або розподіл. пункту; встановлена потужність Р<sub>н</sub>; розрахунковий струм І<sub>р</sub>**

**Апарат групової лінії**  
 Тип; вид розчеплювача (К або Е) автомата; номінальний струм і уставка розчеплювача або дані запобіжника

**Данні мережі**

Номер групи, марка, кількість та поперечний переріз провідника

Маркування або довжина ділянки мережі, м

**Електроприймач**

Умовне графічне зображення

Позначення за планом

Тип

Р<sub>н</sub>, кВт

Струм, А

І<sub>н</sub>

І<sub>р</sub>

Електроприймач

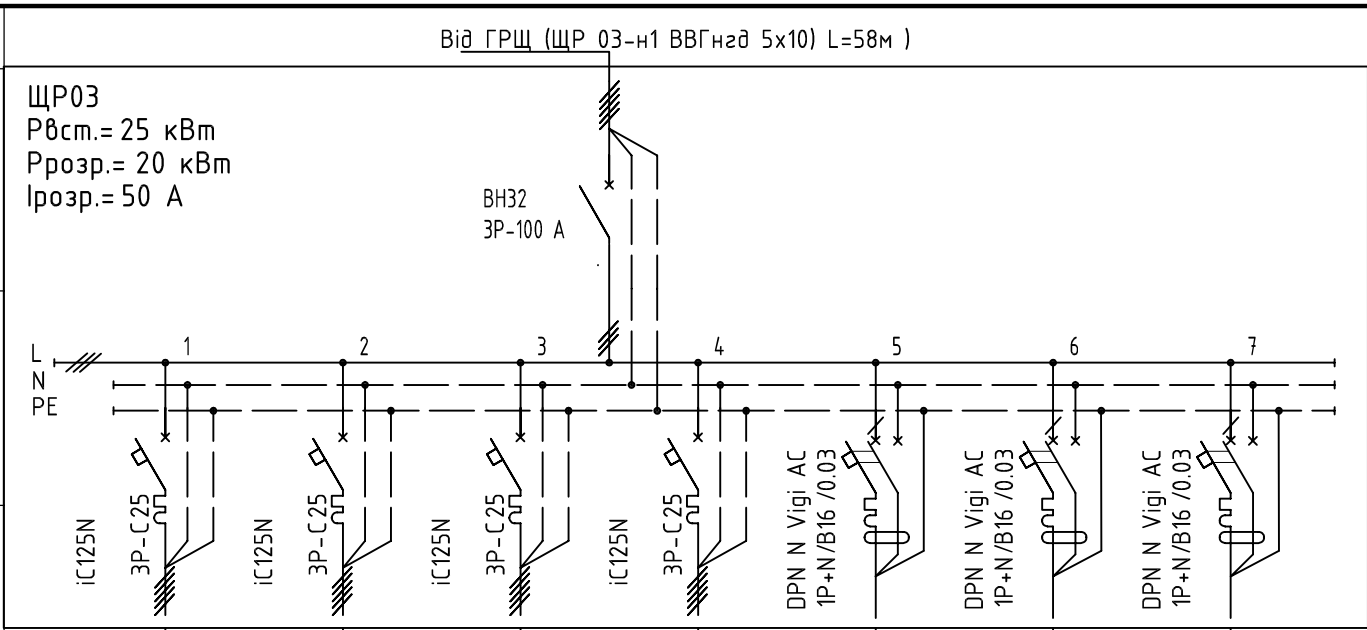
ЩР 02-н2 ВВГ 5x4 12 м	ЩР 02-н3 ВВГ 3x1,5 11 м	ЩР 02-н4 ВВГ 3x1,5 23 м	ЩР 02-н5 ВВГ 3x1,5 24 м	ЩР 02-н6 ВВГ 3x1,5 14 м	ЩР 02-н7 ВВГ 3x1,5 15 м	ЩР 02-н8 ВВГ 3x1,5 16 м	ЩР 02-н9 ВВГ 3x1,5 22 м	ЩР 02-н10 ВВГ 3x1,5 19 м	ЩР 02-н11 ВВГ 3x1,5 18 м
A, B, C	C	B	A	B	C	A	B	C	A
13,6	0,315	0,315	0,315	0,75	0,04	0,04	0,25	1,0	2,0
40	1,59	1,59	1,59	3,79	0,20	0,20	1,26	5,05	10,10
Обладнання поз. 20	Обладнання поз. 21	Обладнання поз. 21	Обладнання поз. 21	Обладнання поз. 23	Обладнання поз. 24	Обладнання поз. 24,43	Обладнання поз. 36	Обладнання поз. 38	Обладнання поз. 41

**Характеристики та вимоги до виконання щита:**

1. Ступінь захисту корпусу - IP31.
2. Виконання - вбудований з замикаючимися на ключ дверцятами.
3. Комутаційно-захистна апаратура виробництва - по узгодженню з замовником.
4. Матеріал корпусу - метал.
5. Введення кабелів через отвори - знизу та зверху.
6. Наклеїти маркування автоматичних вимикачів у відповідності до схеми.
7. Використовувати комутаційні апарати захисту з номінальною відключаючою здатністю не менше 6 кА.
8. В щиті передбачити свободну монтажну площу - 30%, для встановлення додаткового обладнання на перспективу розвитку.
9. Заготовку кабелів виконувати після контрольного заміру довжини трас.

						<b>LMP-003-25 MRK01-P30-EM</b>		
						Реконструкція виробничого комплексу в м. Миронівка Київської обл.		
Зм.	Кільк.	Арк	№ док.	Підп.	Дата	Головний виробничий корпус. Силове електрообладнання		
						ЩР02. Схема принципова однолінійна		
						ТОВ "АРКАДА XXI" м. Харків		

Формат А3	Інв. №	Зам. інв. №	Копіяваб	Підп. і дата	Погоджено:	Дані мережі	
						Номер групи, марка, кількість та поперечний переріз провідника	Маркування або довжина ділянки мережі, м
Формат А3	Інв. №	Зам. інв. №	Копіяваб	Підп. і дата	Погоджено:	Електроприймач	
						Умовне графічне зображення	
						Позначення за планом	
						Тип	
						Рн, кВт	
						Струм, А	Ін
Іп							
Електроприймач		Обладнання поз. 60					

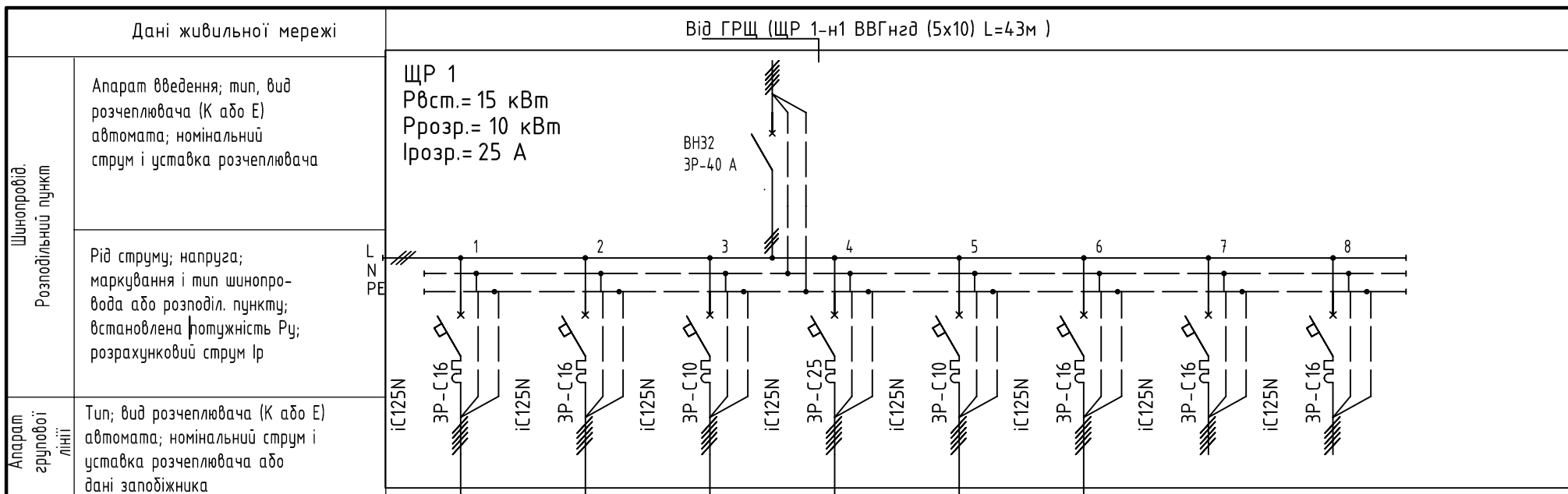


ЩР 03-н2 ВВГ 5x4 12 м	ЩР 03-н3 ВВГ 5x4 10 м	ЩР 03-н4 ВВГ 5x4 11 м	ЩР 03-н5 ВВГ 5x4 9 м	ЩР 03-н6 ВВГ 3x1,5 16 м	ЩР 03-н7 ВВГ 3x1,5 17 м	ЩР 03-н8 ВВГ 3x1,5 19 м
А,В,С	А,В,С	А,В,С	А,В,С	С	А	В
6	6	5	5	1,0	1,0	1,0
20	20	20	21	5,05	5,05	5,05
Обладнання поз. 60	Обладнання поз. 60	Обладнання поз. 61	Обладнання поз. 61	Обладнання поз. 38	Обладнання поз. 38	Обладнання поз. 38

Характеристики та вимоги до виконання щита:

- Ступінь захисту корпусу - ІР31.
- Виконання - вбудований з замикаючимися на ключ дверцятами.
- Комутаційно-захистна апаратура виробництва - по узгодженню з замовником.
- Матеріал корпусу - метал.
- Введення кабелів через отвори - знизу та зверху.
- Наклеїти маркування автоматичних вимикачів у відповідності до схеми.
- Використовувати комутаційні апарати захисту з номінальною відключаючою здатністю не менше 6 кА.
- В щиті передбачити свободну монтажну площу - 30%, для встановлення додаткового обладнання на перспективу розвитку.
- Заготовку кабелів виконувати після контрольного заміру довжини трас.

LMP-003-25 MRK01-P30-EM					
Реконструкція виробничого комплексу в м. Миронівка Київської обл.					
Зм.	Кільк.	Арк	№ док.	Підп.	Дата
Головний виробничий корпус. Силове електрообладнання				Стадія	Аркуш
				РП	5
ЩР03. Схема принципова однолінійна				ТОВ "АРКАДА XXI" м. Харків	



Апарат групової лінії

Данні мережі

Умовне графічне зображення

ЩР 1-н2 ВВГ 5x1,5 23 м	ЩР 1-н3 ВВГ 5x1,5 25 м	ЩР 1-н4 ВВГ 5x1,5 23 м	ЩР 1-н5 ВВГ 5x1,5 21 м	ЩР 1-н6 ВВГ 5x1,5 20 м	ЩР 1-н7 ВВГ 5x1,5 22 м		
A,B,C	A,B,C	A,B,C	A,B,C	A,B,C	A,B,C		

Електроприймач

Позначення за планом							
Тип							
Рн, кВт		2,2	2,2	0,5	7,0	0,75	2,0
Струм, А	Ін	10	11	2	16	2	10
	Іп						
Електроприймач		Лебідка поз. 1-3	Конвеєр поз. 1-5	Обладнання поз. 1-7	Обладнання поз. 1-8	Обладнання поз. 1-9	Обладнання поз. 1-10
						Резерв	Резерв

Характеристики та вимоги до виконання щита:

- Категорія застосування - IP31.
- Виконання - вбудований з замикаючимися на ключ дверцятами.
- Комутаційно-захисна апаратура виробництва - по узгодженню з замовником.
- Матеріал корпусу - пластик.
- Введення кабелів через отвори - знизу та зверху.
- Наклеїти маркування автоматичних вимикачів у відповідності до схеми.
- Використовувати комутаційні апарати захисту з номінальною відключаючою здатністю не менше 6 кА.
- Щиті передбачити свободну монтажну площу - 30%, для встановлення додаткового обладнання на перспективу розвитку.
- Заготовку кабелів виконувати після контрольного заміру довжини трас.

LMP-003-25 MRK01-P30-EM					
Реконструкція виробничого комплексу в м. Миронівка Київської обл.					
Зм.	Кільк.	Арк	№ док.	Підп.	Дата
Головний виробничий корпус. Силове електрообладнання				Стадія	Аркуш
				РП	6
ЩР1. Схема принципова однолінійна				ТОВ "АРКАДА XXI" м. Харків	

Погоджено:

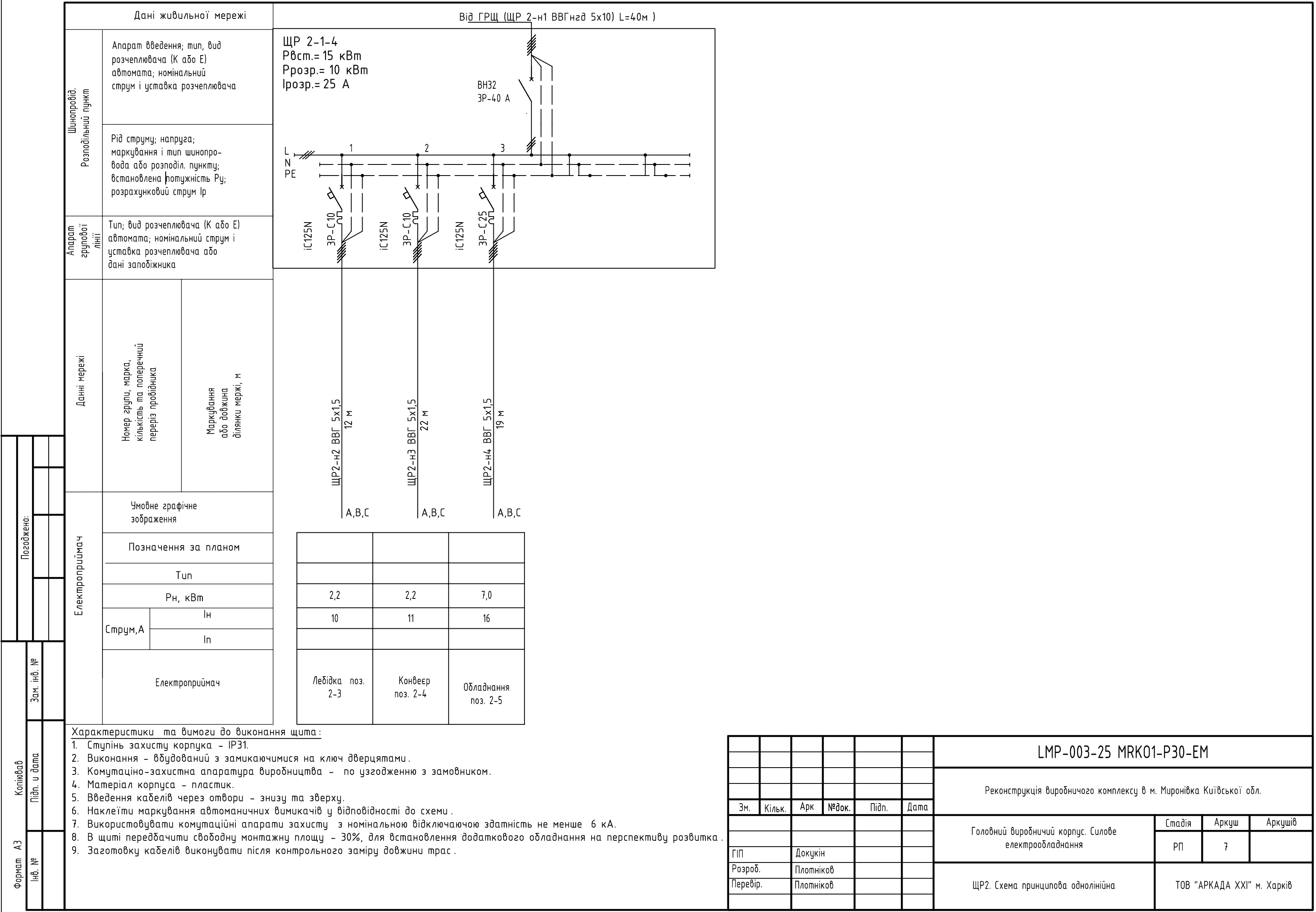
Зам. інв. №

Копіяваб

Підп. у дата

Формат А3

Інв. №



Дані живильної мережі

Шинпробіг.  
Розподільний пункт

Апарат введення; тип, вид розчеплювача (К або Е) автомата; номінальний струм і уставка розчеплювача

Рід струму; напруга; маркування і тип шинпровода або розподіл. пункту; встановлена потужність Р<sub>у</sub>; розрахунковий струм І<sub>р</sub>

Апарат групової лінії

Тип; вид розчеплювача (К або Е) автомата; номінальний струм і уставка розчеплювача або дані запобіжника

Данні мережі

Номер групи, марка, кількість та поперечний переріз провідника

Маркування або довжина ділянки мережі, м

Електроприймач

Умовне графічне зображення

Позначення за планом

Тип

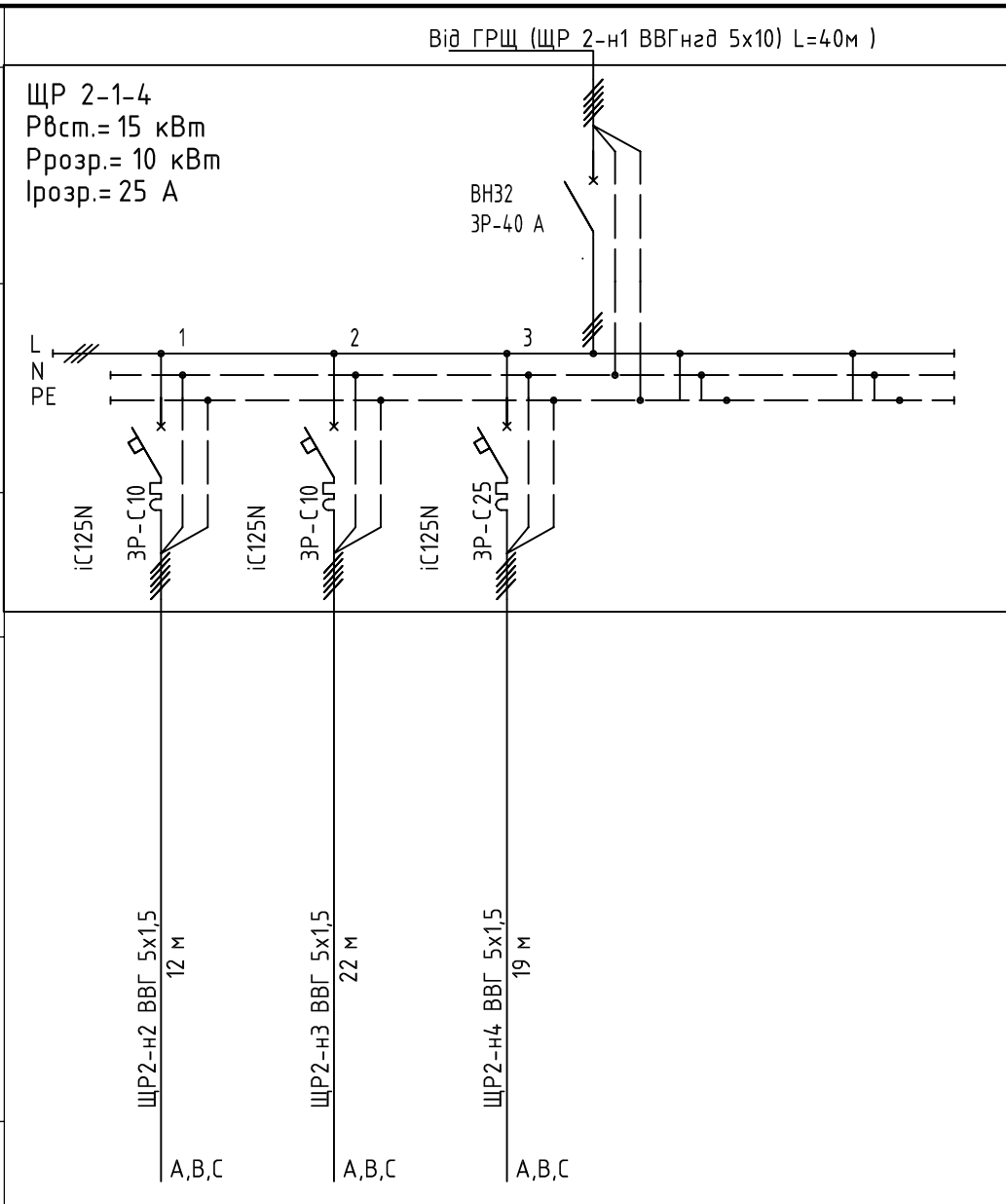
Р<sub>н</sub>, кВт

Струм, А

І<sub>н</sub>

І<sub>п</sub>

Електроприймач



2,2	2,2	7,0
10	11	16
Ледідка поз. 2-3	Конвеєр поз. 2-4	Обладнання поз. 2-5

- Характеристики та вимоги до виконання щита:
1. Ступінь захисту корпусу - ІР31.
  2. Виконання - вбудований з замикаючимися на ключ дверцятами.
  3. Комутаціно-захистна апаратура виробництва - по узгодженню з замовником.
  4. Матеріал корпусу - пластик.
  5. Введення кабелів через отвори - знизу та зверху.
  6. Наклеїти маркування автоматичних вимикачів у відповідності до схеми.
  7. Використовувати комутаційні апарати захисту з номінальною відключаючою здатністю не менше 6 кА.
  8. В щиті передбачити свободну монтажну площу - 30%, для встановлення додаткового обладнання на перспективу розвитку.
  9. Заготовку кабелів виконувати після контрольного заміру довжини трас.

						LMP-003-25 MRK01-P30-EM		
						Реконструкція виробничого комплексу в м. Миронівка Київської обл.		
Зм.	Кільк.	Арк	№док.	Підп.	Дата			
						Головний виробничий корпус. Силове електрообладнання		
						Стадія	Аркуш	Аркушів
						РП	7	
						ЩР2. Схема принципова однолінійна		
						ТОВ "АРКАДА XXI" м. Харків		

Погоджено:

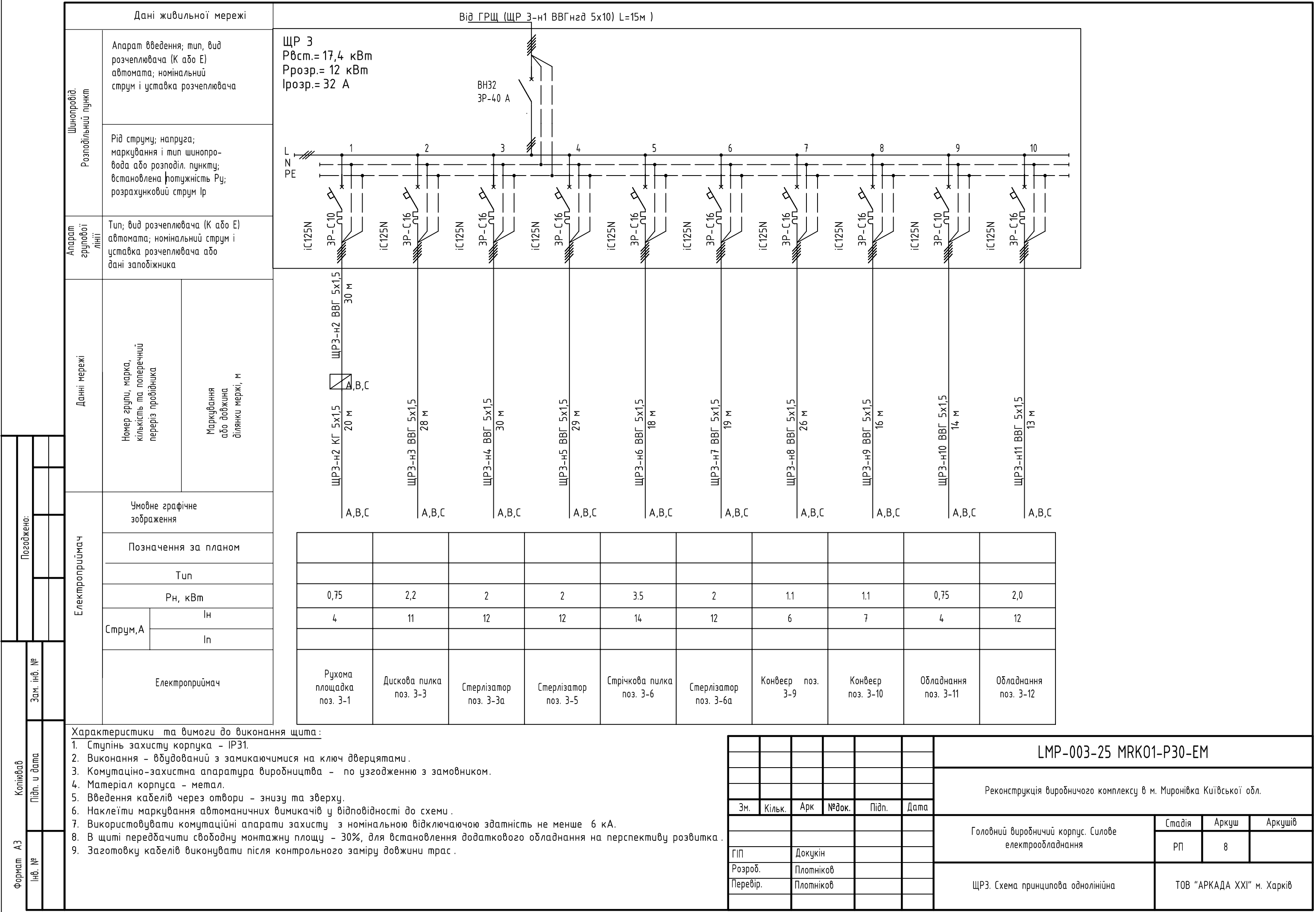
Зам. інв. №

Копіяваб

Підп. і дата

Формат А3

інв. №



Погоджено: \_\_\_\_\_

Зам. інв. № \_\_\_\_\_

Копіяваб Підп. і дата \_\_\_\_\_

Формат А3 Інв. № \_\_\_\_\_

- Характеристики та вимоги до виконання щита:
1. Ступінь захисту корпусу - IP31.
  2. Виконання - вбудований з замикаючимися на ключ дверцятами.
  3. Комутаціно-захистна апаратура виробництва - по узгодженню з замовником.
  4. Матеріал корпусу - метал.
  5. Введення кабелів через отвори - знизу та зверху.
  6. Наклеїти маркування автоматичних вимикачів у відповідності до схеми.
  7. Використовувати комутаційні апарати захисту з номінальною відключаючою здатністю не менше 6 кА.
  8. В щиті передбачити свободну монтажну площу - 30%, для встановлення додаткового обладнання на перспективу розвитку.
  9. Заготовку кабелів виконувати після контрольного заміру довжини трас.

Зм.	Кільк.	Арк	№ док.	Підп.	Дата
LMP-003-25 MRK01-P30-EM					
Реконструкція виробничого комплексу в м. Миронівка Київської обл.					
Головний виробничий корпус. Силове електрообладнання				Стадія	Аркуш
				РП	8
ЩРЗ. Схема принципова однолінійна				ТОВ "АРКАДА XXI" м. Харків	

Дані живильної мережі		Від ГРЩ (ЩР 4-н1 ВВГнд 5x10) L=32 м )		
		<p>ЩР 4 Рвст.= 14,5 кВт Ррозр.= 10 кВт Ірозр.= 25 А</p>		
Шинорозвід.	Апарат введення; тип, вид розчеплювача (К або Е) автомата; номінальний струм і уставка розчеплювача			
Розподільний пункт	Рід струму; напруга; маркування і тип шинопровода або розподіл. пункту; встановлена потужність Р <sub>у</sub> ; розрахунковий струм І <sub>р</sub>			
Апарат групової лінії	Тип; вид розчеплювача (К або Е) автомата; номінальний струм і уставка розчеплювача або дані запобіжника			
Данні мережі	Номер групи, марка, кількість та поперечний переріз провідника			
	Маркування або довжина ділянки мережі, м			
Електроприймач	Умовне графічне зображення			
	Позначення за планом			
	Тип			
	Рн, кВт	10,5	4	
	Струм, А	Ін	25	12
		Іп		
Електроприймач	Лінія поз. 4-3	Барабан поз. 4-4		

- Характеристики та вимоги до виконання щита:
1. Ступінь захисту корпусу - IP31.
  2. Виконання - вбудований з замикаючимися на ключ дверцятами.
  3. Комутаційно-захистна апаратура виробництва - по узгодженню з замовником.
  4. Матеріал корпусу - метал.
  5. Введення кабелів через отвори - знизу та зверху.
  6. Наклеїти маркування автоматичних вимикачів у відповідності до схеми.
  7. Використовувати комутаційні апарати захисту з номінальною відключаючою здатністю не менше 6 кА.
  8. В щиті передбачити свободну монтажну площу - 30%, для встановлення додаткового обладнання на перспективу розвитку.
  9. Заготовку кабелів виконувати після контрольного заміру довжини трас.

						LMP-003-25 MRK01-P30-EM		
						Реконструкція виробничого комплексу в м. Миронівка Київської обл.		
Зм.	Кільк.	Арк	№ док.	Підп.	Дата			
						Головний виробничий корпус. Силове електрообладнання		
						Стадія	Аркуш	Аркушів
						РП	9	
						ЩР4. Схема принципова однолінійна		
						ТОВ "АРКАДА XXI" м. Харків		

Погоджено: \_\_\_\_\_

Зам. інв. № \_\_\_\_\_

Копіяваб Підп. і дата \_\_\_\_\_

Формат А3 Інв. № \_\_\_\_\_

Дані живильної мережі		Від ГРЩ (ЩР 5-н1 ВВГнд 5x4) L=37м )	
Шинпробід.	Апарат введення; тип, вид розчеплювача (К або Е) автомата; номінальний струм і уставка розчеплювача		
Розподільний пункт	Рід струму; напруга; маркування і тип шинпровода або розподіл. пункту; встановлена потужність Р <sub>н</sub> ; розрахунковий струм І <sub>р</sub>		
Апарат групової лінії	Тип; вид розчеплювача (К або Е) автомата; номінальний струм і уставка розчеплювача або дані запобіжника		

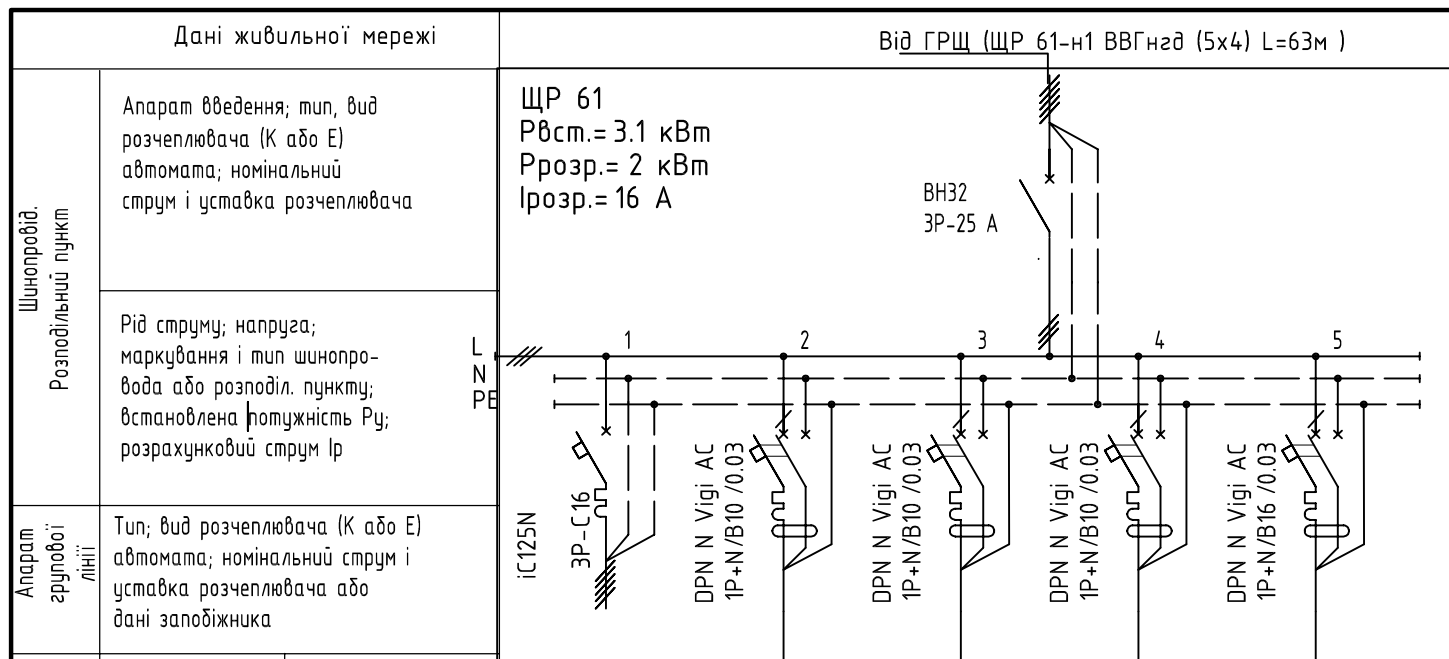
Данні мережі		ЩР5-н2 ВВГ 5x1,5 10 м	
Номер групи, марка, кількість та поперечний переріз провідника	Маркування або довжина ділянки мережі, м		
Умовне графічне зображення		A, B, C	

Електроприймач		ЩР5-н2 ВВГ 5x1,5 10 м	
Позначення за планом			
Тип			
Р <sub>н</sub> , кВт		2	
Струм, А	I <sub>н</sub>	12	
	I <sub>р</sub>		
Електроприймач		Рукомийник зі стерилізатором поз. 5-3	
		Резерв	

- Характеристики та вимоги до виконання щита:
1. Ступінь захисту корпусу - IP31.
  2. Виконання - вбудований з замикаючимися на ключ дверцятами.
  3. Комутаційно-захистна апаратура виробництва - по узгодженню з замовником.
  4. Матеріал корпусу - метал.
  5. Введення кабелів через отвори - знизу та зверху.
  6. Наклеїти маркування автоматичних вимикачів у відповідності до схеми.
  7. Використовувати комутаційні апарати захисту з номінальною відключаючою здатністю не менше 6 кА.
  8. В щиті передбачити свободну монтажну площу - 30%, для встановлення додаткового обладнання на перспективу розвитку.
  9. Заготовку кабелів виконувати після контрольного заміру довжини трас.

						LMP-003-25 MRK01-P30-EM				
						Реконструкція виробничого комплексу в м. Миронівка Київської обл.				
Зм.	Кільк.	Арк	№ док.	Підп.	Дата					
						Головний виробничий корпус. Силове електрообладнання		Стадія	Аркуш	Аркушів
								РП	10	
						ЩР5. Схема принципова однолінійна		ТОВ "АРКАДА XXI" м. Харків		

Погоджено: \_\_\_\_\_  
Копіював: \_\_\_\_\_  
Формат А3: \_\_\_\_\_



Дані мережі	Номер групи, марка, кількість та поперечний переріз провідника				
	Маркування або довжина ділянки мережі, м				

Електроприймач	Умовне графічне зображення						
	Позначення за планом						
	Тип						
	Рн, кВт		0,1	0,5	0,5	2,0	
	Струм, А	Ін		0,51	2,53	2,53	10,10
		Іп					
Електроприймач	Резерв	Обладнання поз. 6-2-1	Обладнання поз. 6-5-1	Принтер поз. 6-8	Розеточна група ПК		

Характеристики та вимоги до виконання щита:

Ступінь захисту корпусу - IP31.

Виконання - вбудований з замикаючимися на ключ дверцятами.

Комутаційно-захистна апаратура виробництва - по узгодженню з замовником.

Матеріал корпусу - метал.

Введення кабелів через отвори - знизу та зверху.

Наклеїти маркування автоматичних вимикачів у відповідності до схеми.

Використовувати комутаційні апарати захисту з номінальною відключаючою здатністю не менше 6 кА.

В щиті передбачити свободну монтажну площу - 30%, для встановлення додаткового обладнання на перспективу розвитку.

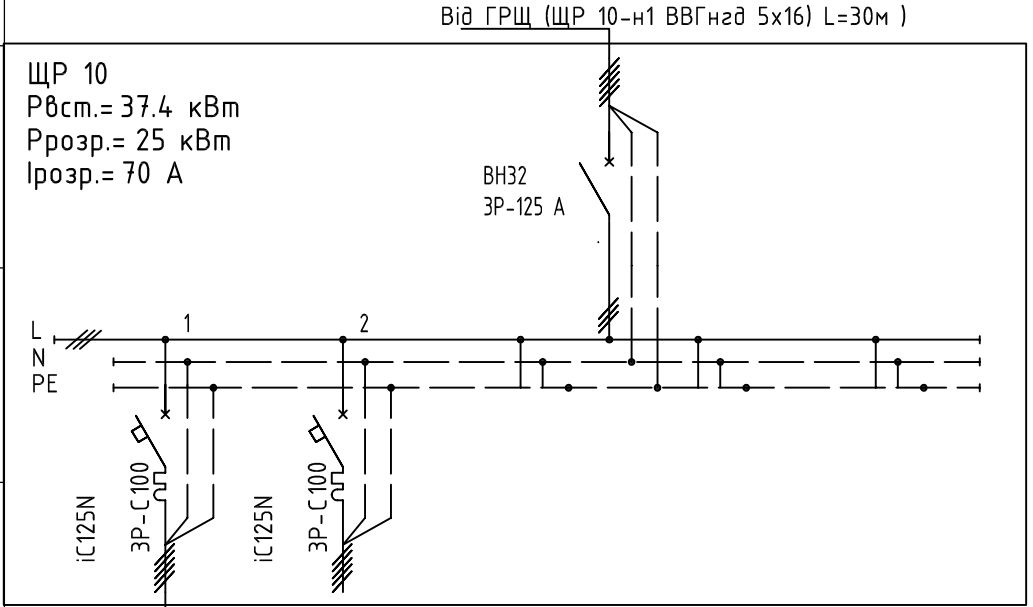
Заготовку кабелів виконувати після контрольного заміру довжини трас.

						LMP-003-25 MRK01-P30-EM				
						Реконструкція виробничого комплексу в м. Миронівка Київської обл.				
Зм.	Кільк.	Арк	№док.	Підп.	Дата					
						Головний виробничий корпус. Силове електрообладнання		Стадія	Аркуш	Аркушів
						ЩР61. Схема принципова однолінійна		РП	11	
						ЩР61. Схема принципова однолінійна		ТОВ "АРКАДА XXI" м. Харків		





Дані живильної мережі	
Шнопробід. Розподільний пункт	Апарат введення; тип, вид розчеплювача (К або Е) автомата; номінальний струм і уставка розчеплювача
Апарат групової лінії	Тип; вид розчеплювача (К або Е) автомата; номінальний струм і уставка розчеплювача або дані запобіжника



Данні мережі	Номер групи, марка, кількість та поперечний переріз провідника	Маркування або довжина ділянки мережі, м
--------------	--	--

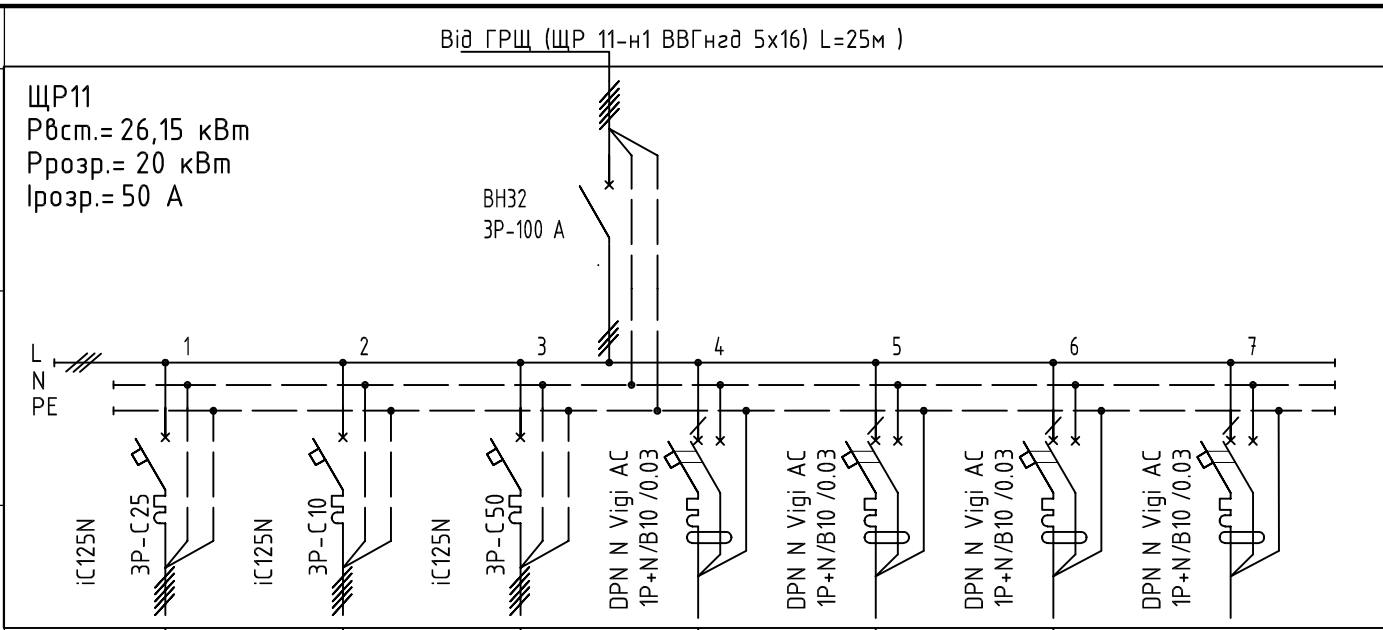


Електроприймач	Умовне графічне зображення		
	Позначення за планом		
	Тип		
	Рн, кВт		
	Струм, А	Ін	70
		Іп	
Електроприймач		Рукомийник зі стерилізатором поз. 5-3	
		Резерв	

- Характеристики та вимоги до виконання щита:
1. Ступінь захисту корпусу - IP31.
  2. Виконання - вбудований з замикаючимися на ключ дверцятами.
  3. Комутаційно-захистна апаратура виробництва - по узгодженню з замовником.
  4. Матеріал корпусу - метал.
  5. Введення кабелів через отвори - знизу та зверху.
  6. Наклеїти маркування автоматичних вимикачів у відповідності до схеми.
  7. Використовувати комутаційні апарати захисту з номінальною відключаючою здатністю не менше 6 кА.
  8. В щиті передбачити свободну монтажну площу - 30%, для встановлення додаткового обладнання на перспективу розвитку.
  9. Заготовку кабелів виконувати після контрольного заміру довжини трас.

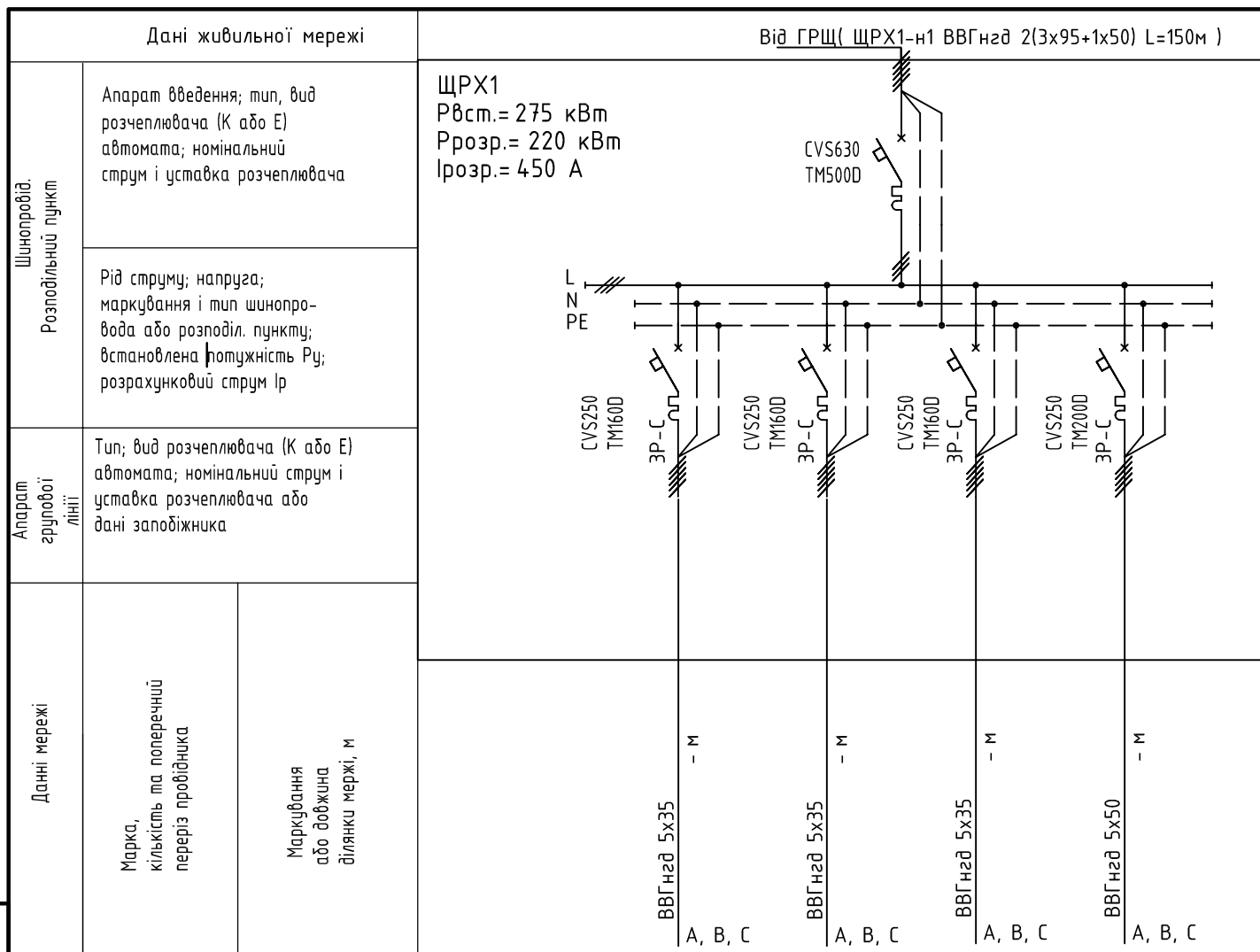
						LMP-003-25 MRK01-P30-EM				
						Реконструкція виробничого комплексу в м. Миронівка Київської обл.				
Зм.	Кільк.	Арк	№ док.	Підп.	Дата					
						Головний виробничий корпус. Силове електрообладнання		Стадія	Аркуш	Аркушів
						ЩР10. Схема принципова однолінійна		РП	14	
						ЩР10. Схема принципова однолінійна		ТОВ "АРКАДА XXI" м. Харків		

Формат А3	Інв. №	Копіявав	Підп. і дата	Зам. інв. №	Погоджено:	Дані живильної мережі	
						Широковід. Розподільний пункт	
Апарат групової лінії		Дані мережі		Електроприймач		Характеристики та вимоги до виконання щита:	
Тип; вид розчеплювача (К або Е) автомата; номінальний струм і уставка розчеплювача		Номер групи, марка, кількість та поперечний переріз провідника		Умовне графічне зображення		1. Ступінь захисту корпусу - IP31.	
Рід струму; напруга; маркування і тип шинопровода або розподіл. пункту; встановлена потужність P <sub>н</sub> ; розрахунковий струм I <sub>p</sub>		Маркування або довжина ділянки мережі, м		Позначення за планом		2. Виконання - вбудований з замикаючимися на ключ дверцятами.	
Тип; вид розчеплювача (К або Е) автомата; номінальний струм і уставка розчеплювача або дані запобіжника				Тип		3. Комутаційно-захистна апаратура виробництва - по узгодженню з замовником.	
				P <sub>н</sub> , кВт		4. Матеріал корпусу - метал.	
				Струм, А		5. Введення кабелів через отвори - знизу та зверху.	
				I <sub>н</sub>		6. Наклеїти маркування автоматичних вимикачів у відповідності до схеми.	
				I <sub>п</sub>		7. Використовувати комутаційні апарати захисту з номінальною відключаючою здатністю не менше 6 кА.	
				Електроприймач		8. В щиті передбачити свободну монтажну площу - 30%, для встановлення додаткового обладнання на перспективу розвитку.	
						9. Заготовку кабелів виконувати після контрольного заміру довжини трас.	



ЩР 11-н2 ВВГ 5x2,5 30 м	ЩР 11-н3 ВВГ 5x1,5 12 м	ЩР 11-н4 ВВГ 5x10 16 м	ЩР 11-н5 ВВГ 3x1,5 13 м	ЩР 11-н6 ВВГ 3x1,5 12 м	ЩР 9-н7 ВВГ 3x1,5 19 м	
A,B,C	A,B,C	A,B,C	A	B	C	
5.2	0.75	17	0.2	2.5	0.5	
18	4	40	1.01	12.63	2.53	
Обладнання поз. 11-1	Обладнання поз. 12-1	Обладнання поз. 12-5	Обладнання поз. 12-6	Обладнання поз. 12-8	Обладнання поз. 12-10	Резерв

LMP-003-25 MRK01-P30-EM					
Реконструкція виробничого комплексу в м. Миронівка Київської обл.					
Зм.	Кільк.	Арк	№док.	Підп.	Дата
Головний виробничий корпус. Силосе електрообладнання				Стадія	Аркуш
ЩР11. Схема принципова однолінійна				РП	15
ТОВ "АРКАДА XXI" м. Харків					



Електроприймач		Умовне графічне зображення				
Номер за планом						
Тип						
Рн, кВт			65	65	65	80
Струм, А	Ін		130	130	130	160
	Ір					
Електроприймач			Холодильний агрегат №1	Холодильний агрегат №2	Холодильний агрегат №3	Повітряохолоджувачі камери

- Характеристики та вимоги до виконання щита :
1. Ступінь захисту корпусу - ІР31.
  2. Напольний з замикаючимися на ключ дверцятами.
  3. Комутаційно-захистна апаратура виробництва - по узгодженню з замовником.
  4. Матеріал корпусу - метал.
  5. Введення кабелів через отвори зверху.
  6. Наклеїти маркування автоматичних вимикачів у відповідності до схеми.
  7. Використовувати комутаційні апарати захисту з номінальною відключаючою здатністю не менше 6 кА.
  8. В щиті передбачити свободну монтажну площу - 30%, для встановлення додаткового обладнання на перспективу розвитку.
  9. Заготовку кабелів виконувати після контрольного заміру довжини трас.

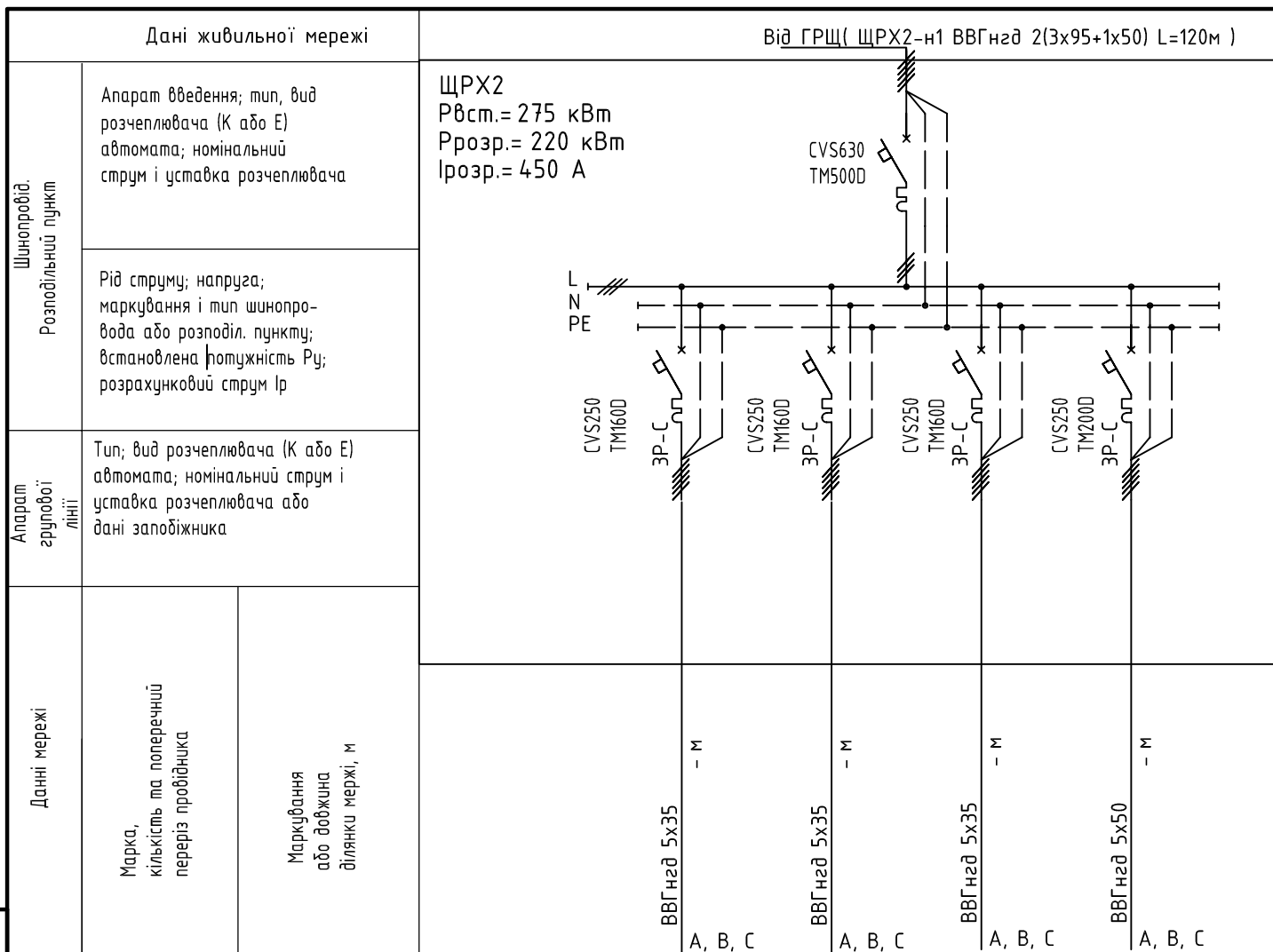
LMP-003-25 MRK01-P30-EM					
Реконструкція виробничого комплексу в м. Миронівка Київської обл.					
Зм.	Кільк.	Арк	№ док.	Підп.	Дата
Головний виробничий корпус. Силове електрообладнання				Стадія	Аркуш
				РП	16
ЩРХ1. Схема принципова однолінійна				ТОВ "АРКАДА XXI" м. Харків	

Формат А3  
Інв. №

Копіявав  
Підп. і дата

Зам. інв. №

Погоджено:

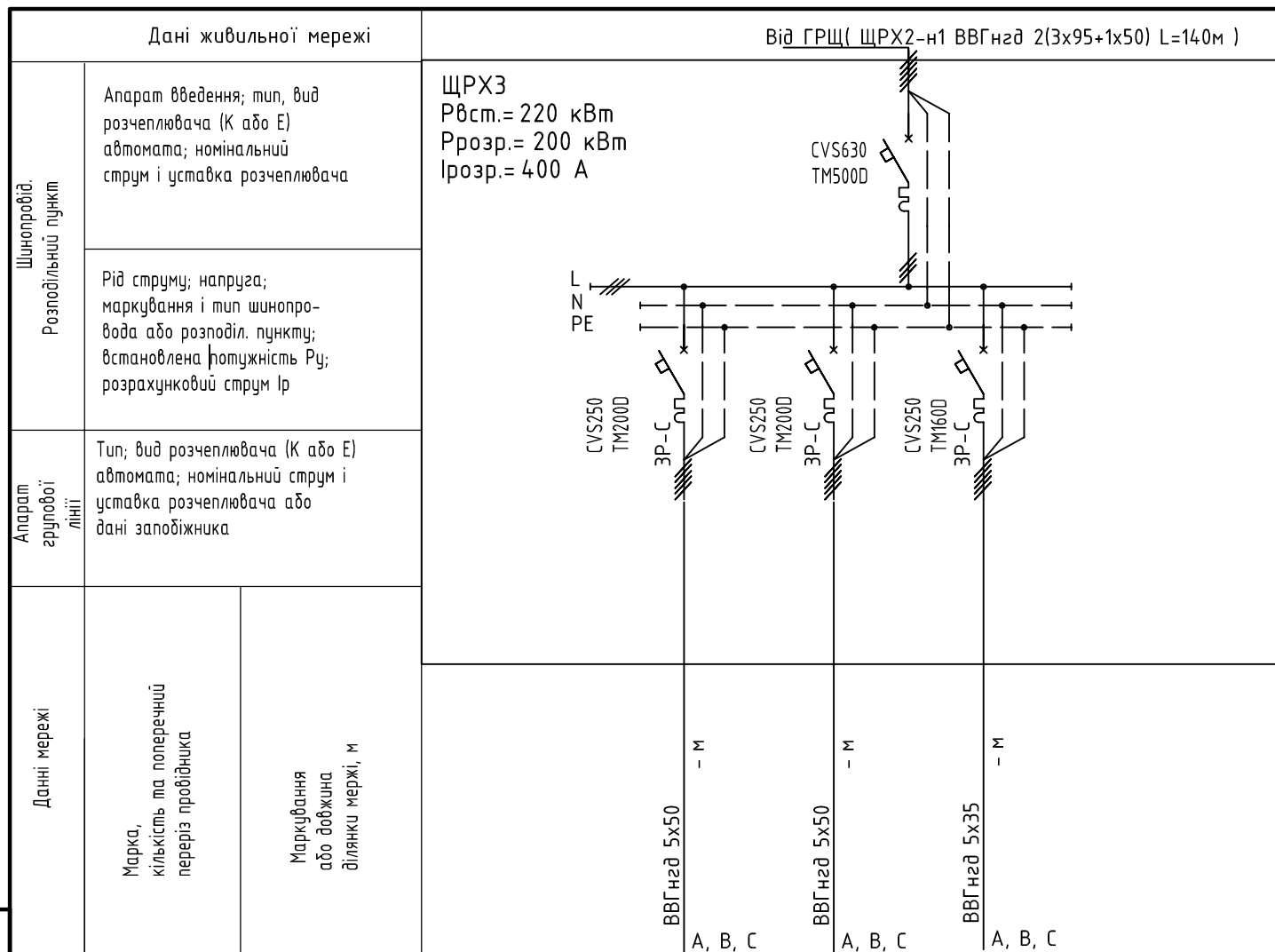


Електроприймач		Умовне графічне зображення	Номер за планом	Тип	Рн, кВт	Струм, А	Електроприймач
Струм, А	Ін				65	130	Холодильний агрегат №1
	Ір				65	130	Холодильний агрегат №2
					65	130	Холодильний агрегат №3
					80	160	Повітряохолоджувачі камери

Характеристики та вимоги до виконання щита:

1. Ступінь захисту корпусу - ІР31.
2. Напольний з замикаючимися на ключ дверцятами.
3. Комутаційно-захистна апаратура виробництва - по узгодженню з замовником.
4. Матеріал корпусу - метал.
5. Введення кабелів через отвори зверху.
6. Наклеїти маркування автоматичних вимикачів у відповідності до схеми.
7. Використовувати комутаційні апарати захисту з номінальною відключаючою здатністю не менше 6 кА.
8. В щиті передбачити свободну монтажну площу - 30%, для встановлення додаткового обладнання на перспективу розвитку.
9. Заготовку кабелів виконувати після контрольного заміру довжини трас.

Зм.	Кільк.	Арк	№док.	Підп.	Дата	LMP-003-25 MRK01-P30-EM		
						Реконструкція виробничого комплексу в м. Миронівка Київської обл.		
						Головний виробничий корпус. Силове електрообладнання		
ГІП						РП		
Розроб.						17		
Перевір.						ЩРХ2. Схема принципова однолінійна		
						ТОВ "АРКАДА XXI" м. Харків		

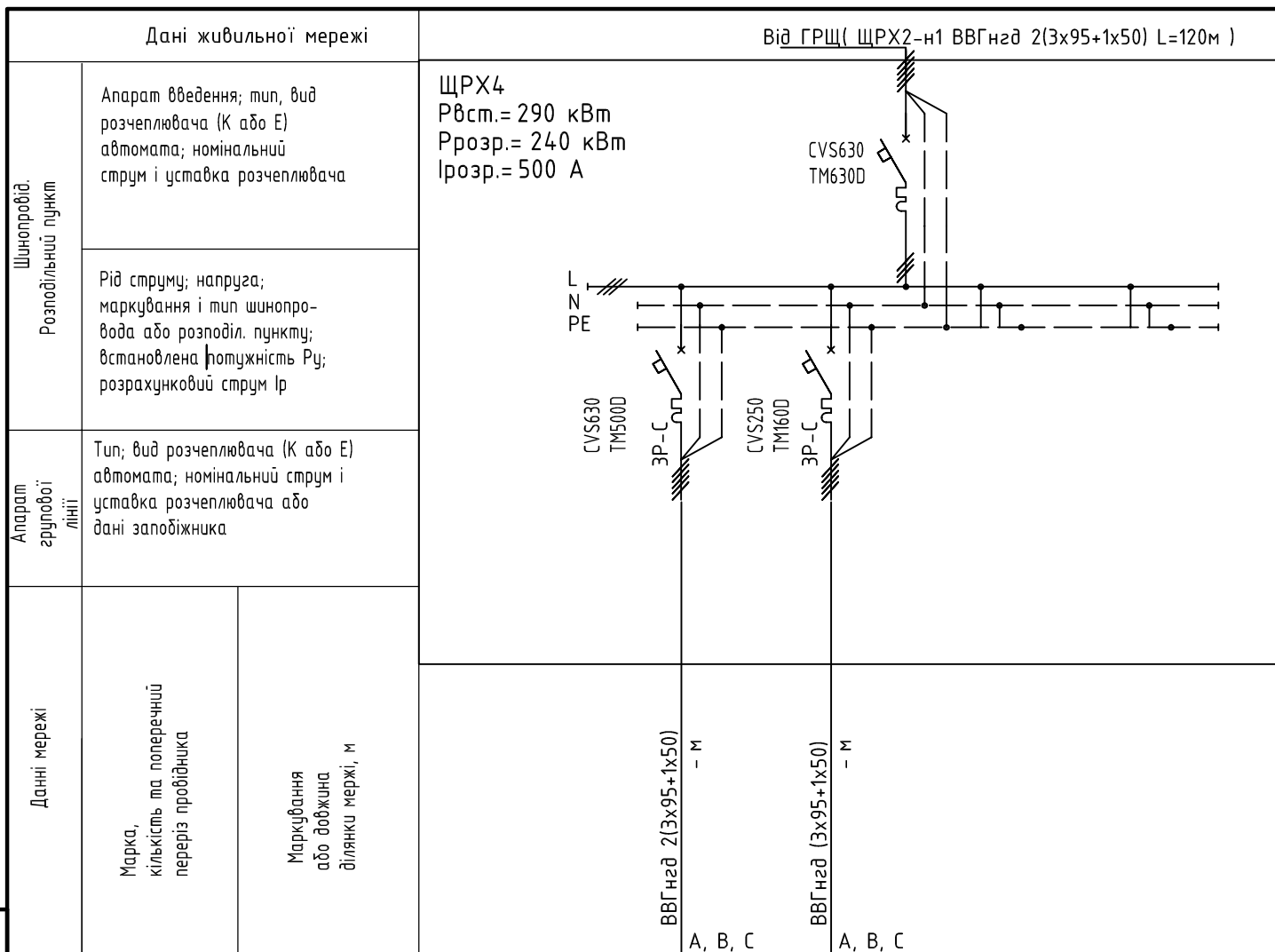


Електроприймач		Умовне графічне зображення	Номер за планом	Тип	Рн, кВт	Струм, А	Електроприймач
					80	160	Холодильний агрегат №1
					80	160	Холодильний агрегат №2
					60	130	Холодильний агрегат №3

Характеристики та вимоги до виконання щита:

1. Ступінь захисту корпусу - ІР31.
2. Напольний з замикаючимися на ключ дверцятами.
3. Комутаційно-захистна апаратура виробництва - по узгодженню з замовником.
4. Матеріал корпусу - метал.
5. Введення кабелів через отвори зверху.
6. Наклеїти маркування автоматичних вимикачів у відповідності до схеми.
7. Використовувати комутаційні апарати захисту з номінальною відключаючою здатністю не менше 6 кА.
8. В щиті передбачити свободну монтажну площу - 30%, для встановлення додаткового обладнання на перспективу розвитку.
9. Заготовку кабелів виконувати після контрольного заміру довжини трас.

Зм.	Кільк.	Арк	№док.	Підп.	Дата	LMP-003-25 MRK01-P30-EM			
						Реконструкція виробничого комплексу в м. Миронівка Київської обл.			
						Головний виробничий корпус. Силове електрообладнання	Стадія	Аркуш	Аркушів
							РП	18	
ГП		Докукін				ЩРХЗ. Схема принципова однолінійна	ТОВ "АРКАДА XXI" м. Харків		
Розроб.		Плотніков							
Перевір.		Плотніков							

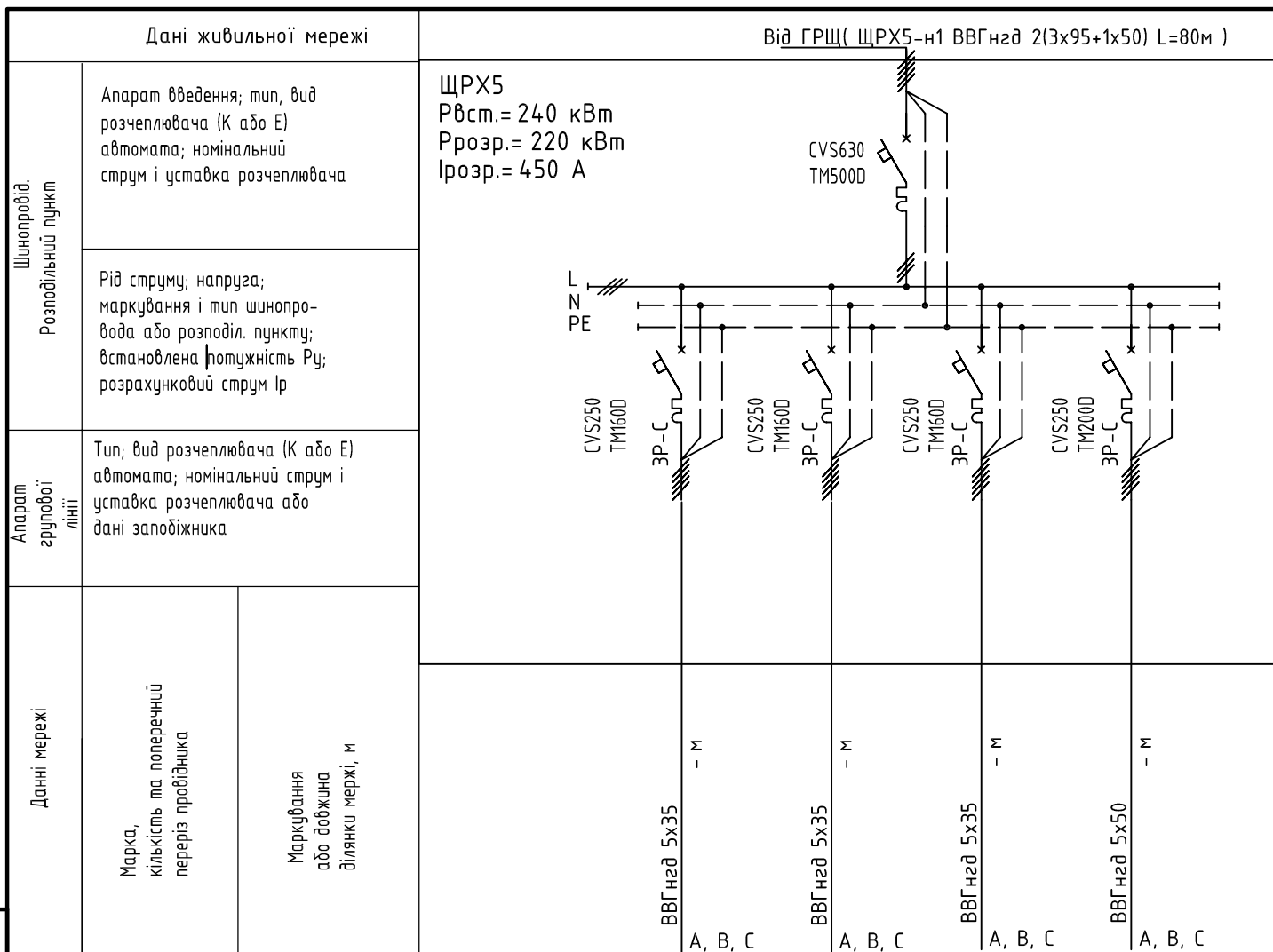


Електроприймач	Умовне графічне зображення			
	Номер за планом			
	Тип			
	Рн, кВт	200	90	
	Струм, А	Ін	400	190
		Ір		
Електроприймач	Холодильний агрегат №1	Повітряохолоджувачі камери		

Характеристики та вимоги до виконання щита:

1. Ступінь захисту корпусу - IP31.
2. Напольний з замикаючимися на ключ дверцятами.
3. Комутаційно-захистна апаратура виробництва - по узгодженню з замовником.
4. Матеріал корпусу - метал.
5. Введення кабелів через отвори зверху.
6. Наклеїти маркування автоматичних вимикачів у відповідності до схеми.
7. Використовувати комутаційні апарати захисту з номінальною відключаючою здатністю не менше 6 кА.
8. В щиті передбачити свободну монтажну площу - 30%, для встановлення додаткового обладнання на перспективу розвитку.
9. Заготовку кабелів виконувати після контрольного заміру довжини трас.

						LMP-003-25 MRK01-P30-EM			
						Реконструкція виробничого комплексу в м. Миронівка Київської обл.			
Зм.	Кільк.	Арк	№ док.	Підп.	Дата	Головний виробничий корпус. Силове електрообладнання	Стадія	Аркуш	Аркушів
							РП	19	
ГП	Докукін					ЩРХ4. Схема принципова однолінійна	ТОВ "АРКАДА XXI" м. Харків		
Розроб.	Плотніков								
Перевір.	Плотніков								

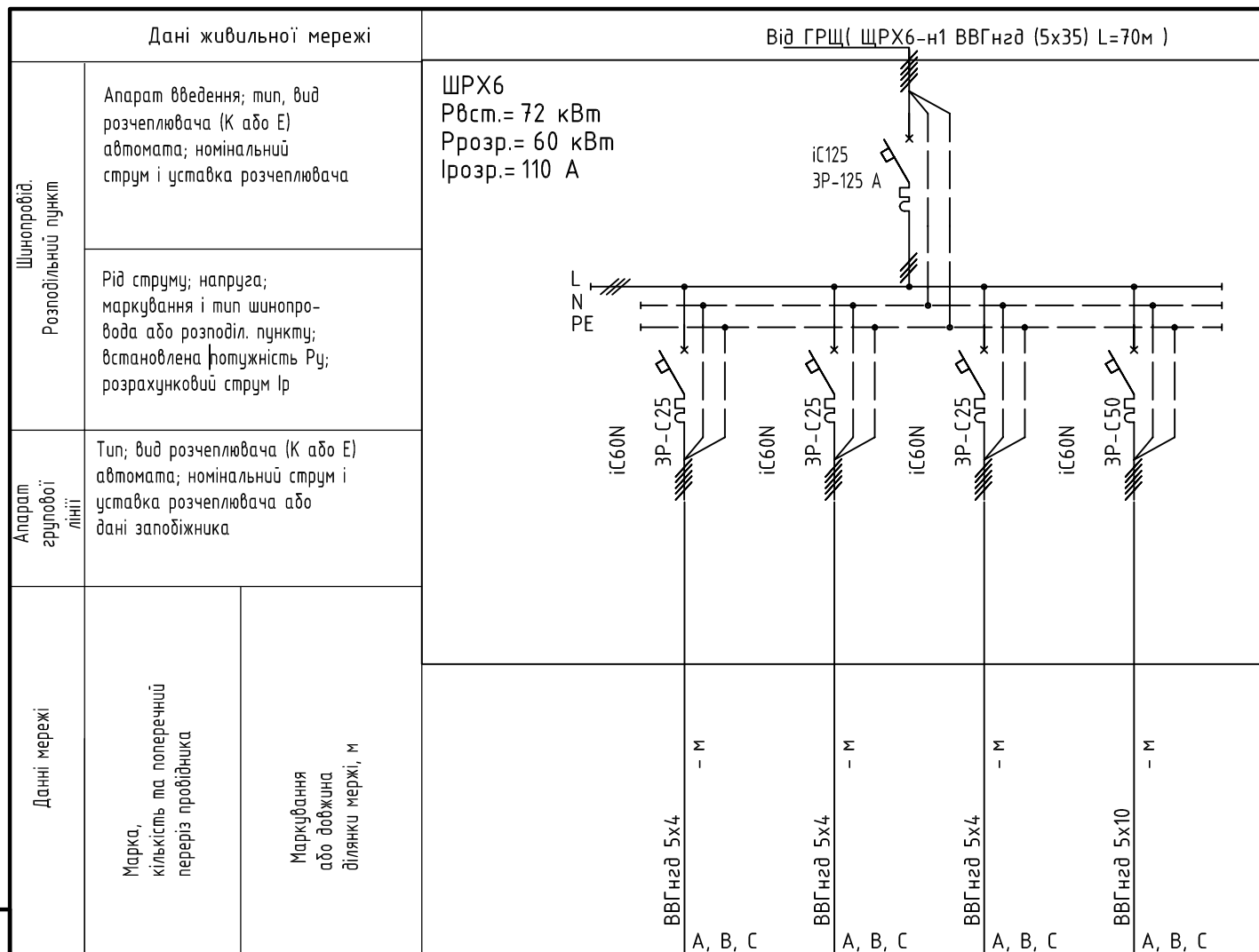


Електроприймач		Умовне графічне зображення			
Номер за планом					
Тип					
Рн, кВт			60	60	80
Струм, А	Ін		120	120	160
	Ір				
Електроприймач			Холодильний агрегат №1	Холодильний агрегат №2	Холодильний агрегат №3
				Повітряохолоджувачі камери	

Характеристики та вимоги до виконання щита:

1. Ступінь захисту корпусу - ІР31.
2. Напольний з замикаючимися на ключ дверцятами.
3. Комутаційно-захистна апаратура виробництва - по узгодженню з замовником.
4. Матеріал корпусу - метал.
5. Введення кабелів через отвори зверху.
6. Наклеїти маркування автоматичних вимикачів у відповідності до схеми.
7. Використовувати комутаційні апарати захисту з номінальною відключаючою здатністю не менше 6 кА.
8. В щиті передбачити свободну монтажну площу - 30%, для встановлення додаткового обладнання на перспективу розвитку.
9. Заготовку кабелів виконувати після контрольного заміру довжини трас.

LMP-003-25 MRK01-P30-EM					
Реконструкція виробничого комплексу в м. Миронівка Київської обл.					
Зм.	Кільк.	Арк	№док.	Підп.	Дата
Головний виробничий корпус. Силове електрообладнання				Стадія	Аркуш
				РП	20
ЩРХ5. Схема принципова однолінійна				ТОВ "АРКАДА XXI" м. Харків	



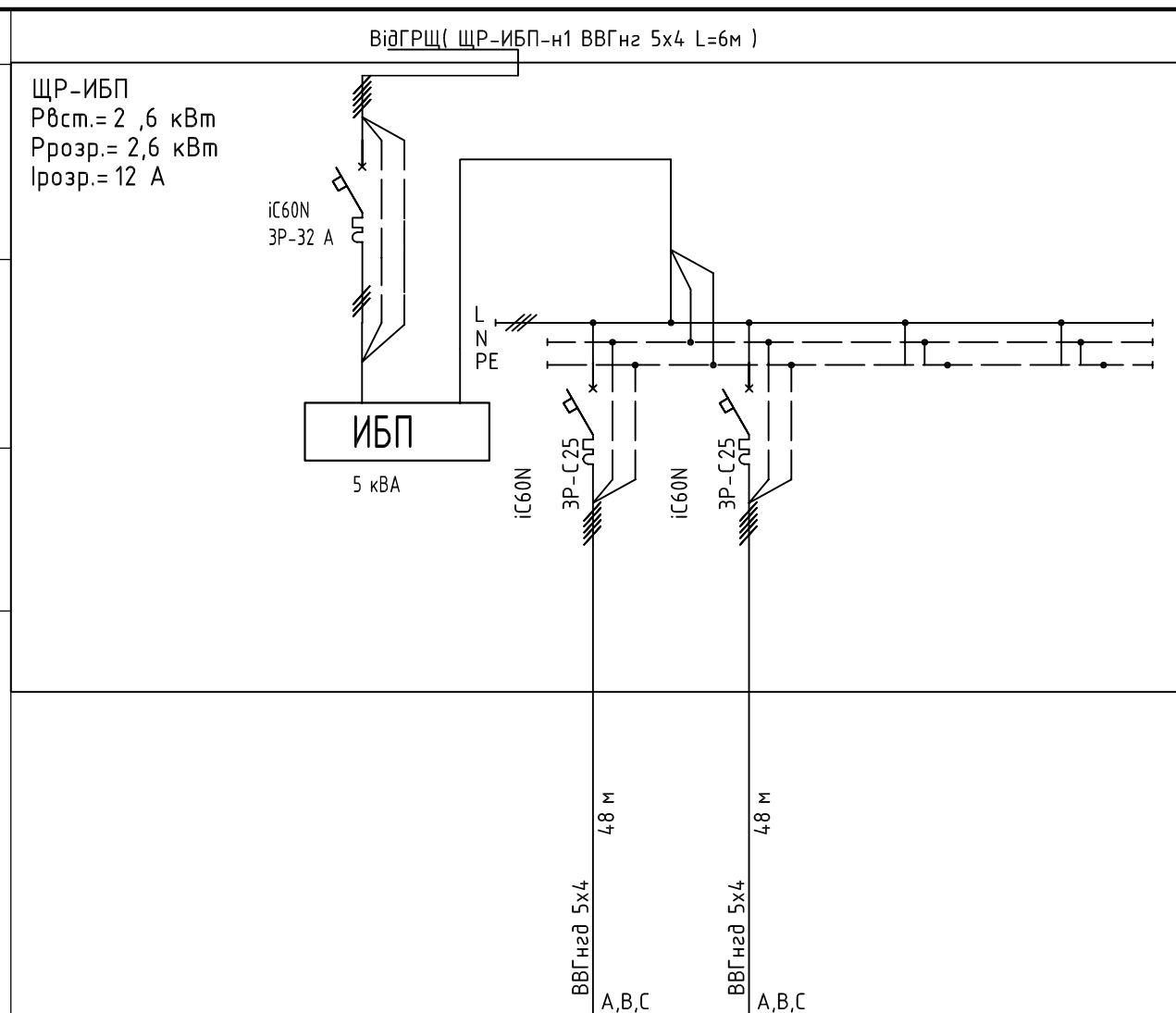
Дані мережі		Електроприймач				
Шинопробід. Розподільний пункт	Апарат введення; тип, вид розчеплювача (К або Е) автомата; номінальний струм і уставка розчеплювача					
	Рід струму; напруга; маркування і тип шинопровода або розподіл. пункту; встановлена потужність Р <sub>у</sub> ; розрахунковий струм І <sub>р</sub>					
Апарат групової лінії	Тип; вид розчеплювача (К або Е) автомата; номінальний струм і уставка розчеплювача або дані запобіжника					
	Марка, кількість та поперечний переріз провідника					
Данні мережі	Маркування або довжина ділянки мережі, м					
Умовне графічне зображення	Умовне графічне зображення					
	Номер за планом					
	Тип					
	Р <sub>н</sub> , кВт	10	12	10	40	
	Струм, А	І <sub>н</sub>	20	25	20	70
		І <sub>р</sub>				
Електроприймач	Холодильний агрегат рубленого м'яса	Холодильний агрегат коридор	Холодильний агрегат салоробня	Холодильний агрегатобвала		

**Характеристики та вимоги до виконання щита:**

1. Ступінь захисту корпусу - IP31.
2. Виконання - вбудований з замикаючимися на ключ дверцятами.
3. Комутаційно-захистна апаратура виробництва - по узгодженню з замовником.
4. Матеріал корпусу - метал.
5. Введення кабелів через отвори - знизу та зверху.
6. Наклеїти маркування автоматичних вимикачів у відповідності до схеми.
7. Використовувати комутаційні апарати захисту з номінальною відключаючою здатністю не менше 6 кА.
8. В щиті передбачити свободну монтажну площу - 30%, для встановлення додаткового обладнання на перспективу розвитку.
9. Заготовку кабелів виконувати після контрольного заміру довжини трас.

LMP-003-25 MRK01-P30-EM					
Реконструкція виробничого комплексу в м. Миронівка Київської обл.					
Зм.	Кільк.	Арк	№док.	Підп.	Дата
Головний виробничий корпус. Силове електрообладнання				Стадія	Аркуш
				РП	21
ЩРХ6. Схема принципова однолінійна				ТОВ "АРКАДА XXI" м. Харків	

Дані живильної мережі			
Шинопробід. Розподільний пункт	Апарат введення; тип, вид розчеплювача (К або Е) автомата; номінальний струм і уставка розчеплювача		
Апарат групової лінії	Тип; вид розчеплювача (К або Е) автомата; номінальний струм і уставка розчеплювача або дані запобіжника		
Данні мережі	<table border="1"> <tr> <td>Марка, кількість та поперечний переріз провідника</td> <td>Маркування або довжина ділянки мережі, м</td> </tr> </table>	Марка, кількість та поперечний переріз провідника	Маркування або довжина ділянки мережі, м
Марка, кількість та поперечний переріз провідника	Маркування або довжина ділянки мережі, м		

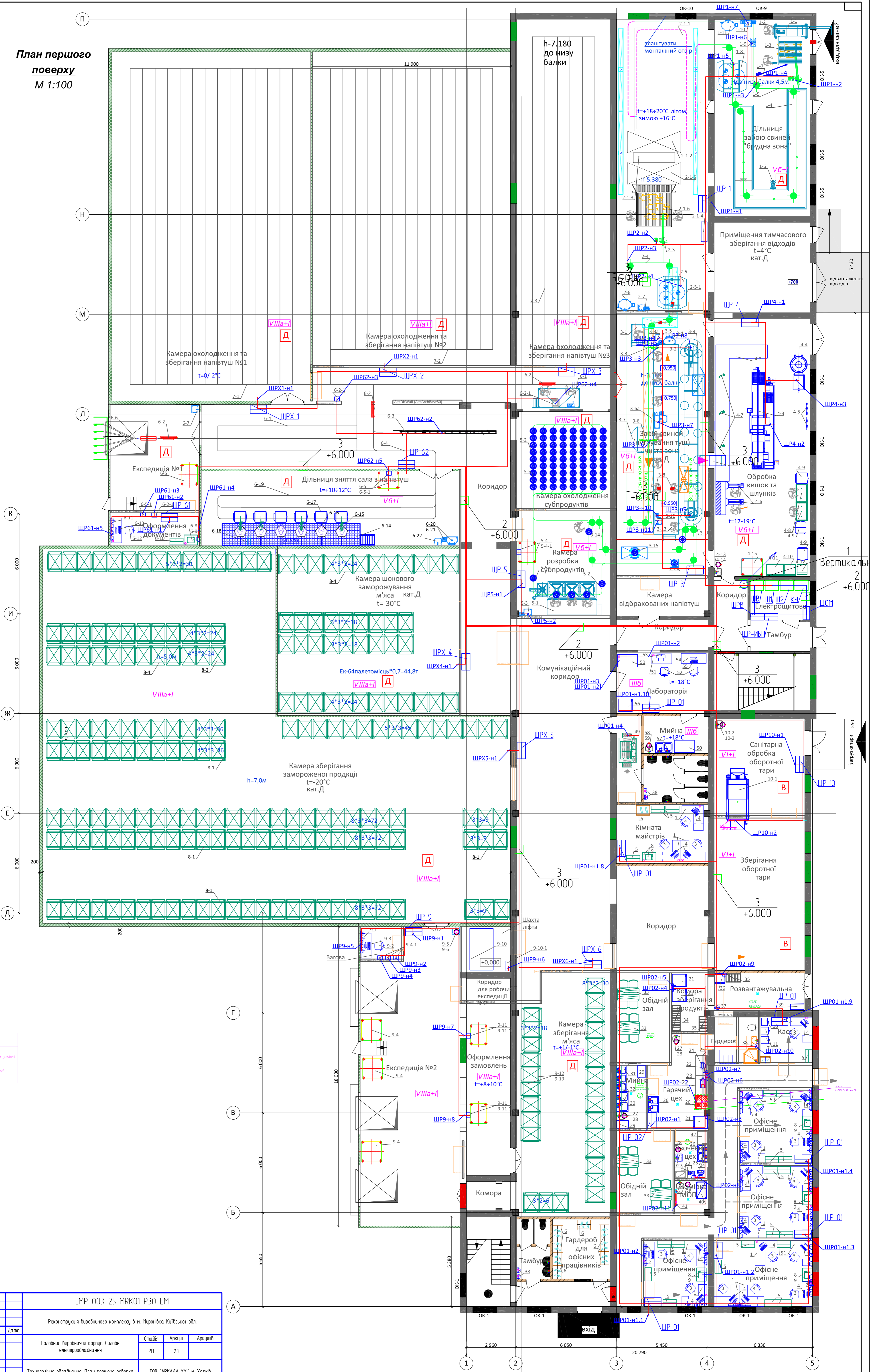


Електроприймач	Умовне графічне зображення							
	Номер за планом			Щ01г	Щ02г			
	Тип							
	Рн, кВт			2	0.6			
	Струм, А	Ін			12	12		
		Ір						
Електроприймач			Шафа розподільна евакуаційного електроосвітлення	Шафа розподільна евакуаційного електроосвітлення	Резерв	Резерв		

Погоджено:	
Копіював	Зам. інв. №
	Підп. і дата
Формат А3	Інв. №

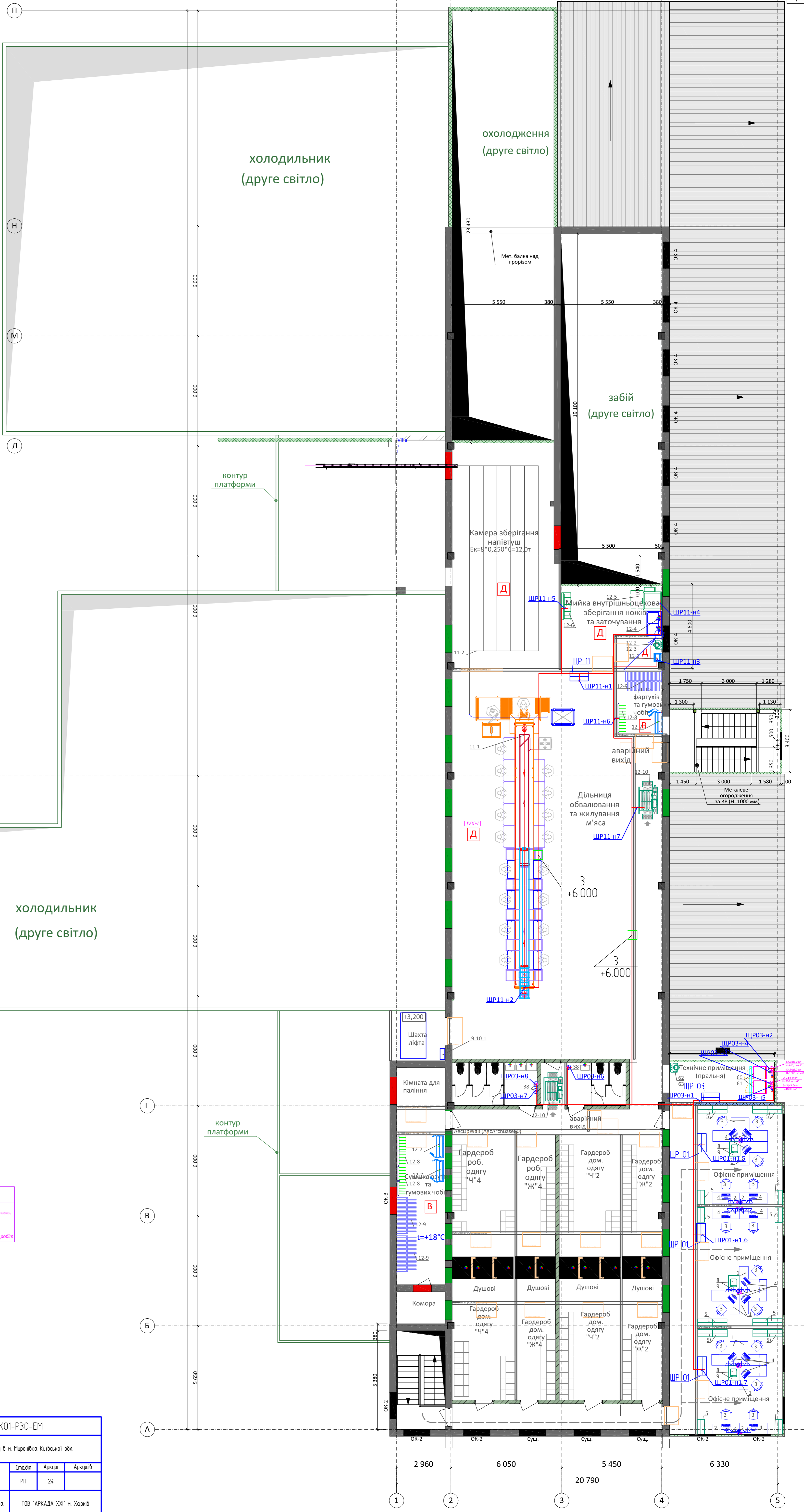
						LMP-003-25 MRK01-P30-EM			
						Реконструкція виробничого комплексу в м. Миронівка Київської обл.			
Зм.	Кільк.	Арк	№ док.	Підп.	Дата	Головний виробничий корпус. Силове електрообладнання	Стадія	Аркуш	Аркушів
							РП	22	
ГП	Докукін					ЩР-ИБП. Схема принципова однолінійна	ТОВ "АРКАДА XXI" м. Харків		
Розроб.	Плотніков								
Перевір.	Плотніков								

**План першого  
поверху  
М 1:100**



**УМОВНІ ПОЗНАЧЕННЯ:**  
 - Точка підключення електропроводки (Колодки розподілу)  
 - 3000  
 - 2000 (розетка, N + 1000 від розетки)

Формат А1		Копія		Лист № 1	
№ 1		Зем. № 1		Площа 1/1	
LMP-003-25 MRK01-P30-EM					
Реконструкція виробничого комплексу в м. Миронівка Київської обл.					
Головний виробничий корпус. Силове електрообладнання			Сталеві Аркуші Аркуші		
Технологічне обладнання. План першого поверху			ТОВ "АРКАДА ХХІ" м. Харків		
Зм.	Кільк.	Арк.	№Фак.	Підп.	Дата
ГП	Дакун				
Розроб.	Платіков				
Перевір.	Платіков				



**УМОВНІ ПОЗНАЧЕННЯ:**

- Лінійні позначення електропроводки (показана умова)
- 380В
- 220В і роз'єми; ■ +200В для різних відстаней
- (LV0+1) Розрив і гідрозаміє робіт

Формат А1  
Копія  
Листів і біла  
Зем. №, №  
Парабел

LMP-003-25 MRK01-P30-EM					
Реконструкція виробничого комплексу в м. Миронівка Київської обл.					
Головний виробничий корпус. Силове електрообладнання				Стая	Аркуш
Технологічне обладнання. План другого поверху				РП	24
ІП	Дакун	Плаников	Арх	№	Дата
Розроб.	Плаников	Арх	№	Дата	
Перебр.	Плаников	Арх	№	Дата	



Поз.	Наименование и техническая характеристика	Тип, марка, обозначение документа, опросного листа	Код оборудования, изделия, материала	Завод изготовитель	Единица измерения	Коли- чество	Масса единицы, кг	Примечания
1	2	3	4	5	6	7	8	9
ЩРХ2	Щиток розподільний ЩРХ2,індивід. виготовлення				компл.	1		
ЩРХ3	Щиток розподільний ЩРХ3,індивід. виготовлення				компл.	1		
ЩРХ4	Щиток розподільний ЩРХ4,індивід. виготовлення				компл.	1		
ЩРХ5	Щиток розподільний ЩРХ5,індивід. виготовлення				компл.	1		
ЩРХ6	Щиток розподільний ЩРХ6,індивід. виготовлення				компл.	1		
ЩРВ	Щиток розподільний ЩРВ,індивід. виготовлення				компл.	2		
	<b>2. Кабельно-проводникова продукція</b>							
	3x120+1x70	ВВГ нгд			м	30		
	3x95+1x50	ВВГ нгд			м	610		
	5x35	ВВГ нгд			м	70		
	5x16	ВВГ нгд			м	60		
	5x10	ВВГ нгд			м	200		
	5x4	ВВГ нгд			м	800		
	5x2,5	ВВГ нгд			м	30		
	5x1,5	ВВГ нгд			м	530		
	3x2,5	ВВГ нгд			м	30		
	3x1,5	ВВГ нгд			м	900		
	5x1,5	КГ			м	20		
	<b>3. Електроустановочні вироби.</b>							Сніготаяння
	Разетка з заземлюючим контактом, для прихованої установки IP20, 16А, 250 В, Тип F				шт.	120		
	<b>4. Електромонтажні вироби</b>							
	Коробка розподільна квадратна з кабельними входами, IP44		53810		шт.	40		80x80x40мм

Изм.	Кол.	Лист.	№ док.	Подп.	Дата

LMP-003-25 MRK01-P30-EM.C

Лист

2

Поз.	Наименование и техническая характеристика	Тип, марка, обозначение документа, опросного листа	Код оборудования, изделия, материала	Завод изготовитель	Единица измерения	Коли- чество	Масса единицы, кг	Примечания
1	2	3	4	5	6	7	8	9
	Лотки							
1	Лоток лестничный, сталь оцинкованная по методу Сендзимира	80x600x3000	LL8060	ДКС	м	21		
2	Лоток неперфорированный, сталь оцинкованная по методу Сендзимира	80x600x3000	35068	ДКС	м	60		
3	Лоток неперфорированный, сталь оцинкованная по методу Сендзимира	80x200x2000	35054	ДКС	м	200		
	Крышка лотка прямая, сталь оцинкованная по методу Сендзимира	осн. 600мм, L=3000	35528	ДКС	м	81		
	Крышка лотка прямая, сталь оцинкованная по методу Сендзимира	осн. 200мм, L=2000	35514	ДКС	м	200		
	Перегородка лотка SEP, сталь оцинкованная по методу Сендзимира	H=80, L=3000	36500	ДКС	м	60		
	Перегородка лотка SEP, сталь оцинкованная по методу Сендзимира	H=80, L=2000	36490	ДКС	м	200		
	Угол горизонтальный 90 гр., сталь оцинк. по методу Сендзимира	CP090, 80x600	36028	ДКС	шт.	8		
	Ответвитель горизонтальный унив., сталь оцинк. по методу Сендзимира	DL, 80x600	36256		шт.	8		
	Ответвитель горизонтальный Т-образный, сталь оцинк. по методу Сендзимира	DPT, 80x600	36148		шт.	20		
	Ответвитель вертикал. Т-обр. вниз с разворотом, сталь оцинк. по методу Сендзимира	TDS 80x200	37164		шт.	20		
	Угол горизонтальный 90 гр., сталь оцинк. по методу Сендзимира	CP090, 80x200	36024	ДКС	шт.	60		
	Крышка угла гориз. 90°, сталь оцинк. по методу Сендзимира	CP090 осн.600мм	38008	ДКС	шт.	8		
	Крышка ответв. гориз. универс., сталь оцинк. по методу Сендзимира	DL осн.600мм	38369	ДКС	шт.	8		
	Крышка Т-ответв. гориз., сталь оцинк. по методу Сендзимира	DPT осн.600мм	38048	ДКС	шт.	20		
	Крышка Т-ответв. верт., сталь оцинк. по методу Сендзимира	TDS осн.200 мм	38324	ДКС	шт.	20		
	Крышка угла гориз. 90°, сталь оцинк. по методу Сендзимира	CP090 осн.200мм	38004	ДКС	шт.	60		
	П-образный профиль PSM, L1000 мм, толщ. 2.5мм, сталь оцинк. по методу Сендзимира	PSM	BPM2910	ДКС	шт.	175		
	Пластина соединительная, сталь оцинкованная по методу Сендзимира	GTO 80	37303	ДКС	шт.	528		
	Пластина для электрического контакта, медь	PTCE	37501	ДКС	шт.	528		
	Винт с квадратным подголовником М6х10, гальванически оцинкованная сталь	М6х10	CM010610	ДКС	шт.	4126		
	Гайка с насечкой, препятствующей откручиванию, гальванически оцинкованная сталь	М6	CM100600	ДКС	шт.	4102		

						LMP-003-25 MRK01-P30-EM.C	Лист
Изм.	Кол.	Лист.	№ док.	Подп.	Дата		3

