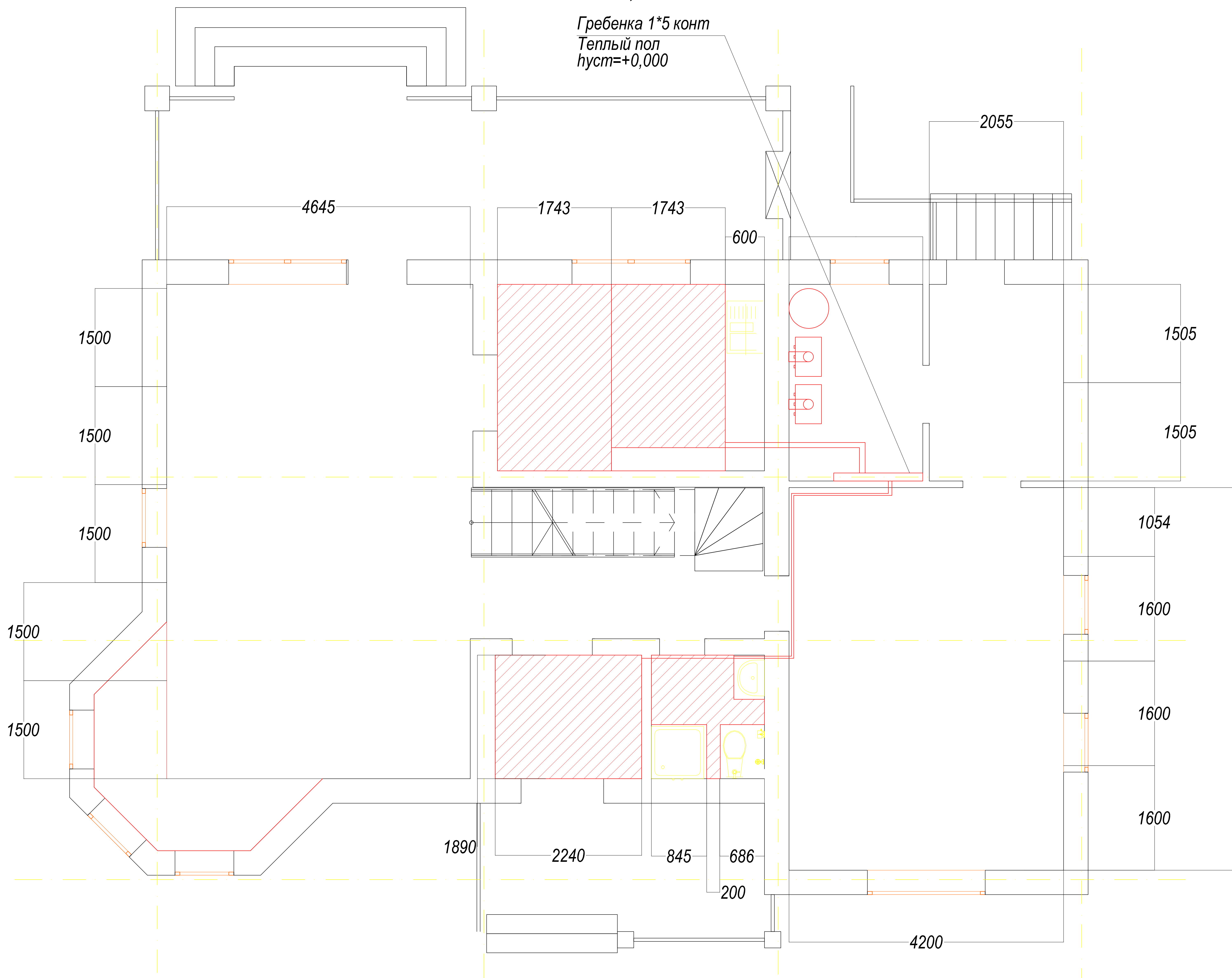


*АЛЬБОМ ПРОЕКТНЫХ РЕШЕНИЙ  
ОТОПЛЕНИЕ, ВОДОСНАБЖЕНИЕ, КАНАЛИЗАЦИЯ  
ЖИЛОЙ ДОМ. С. КНЯЖИЧИ*

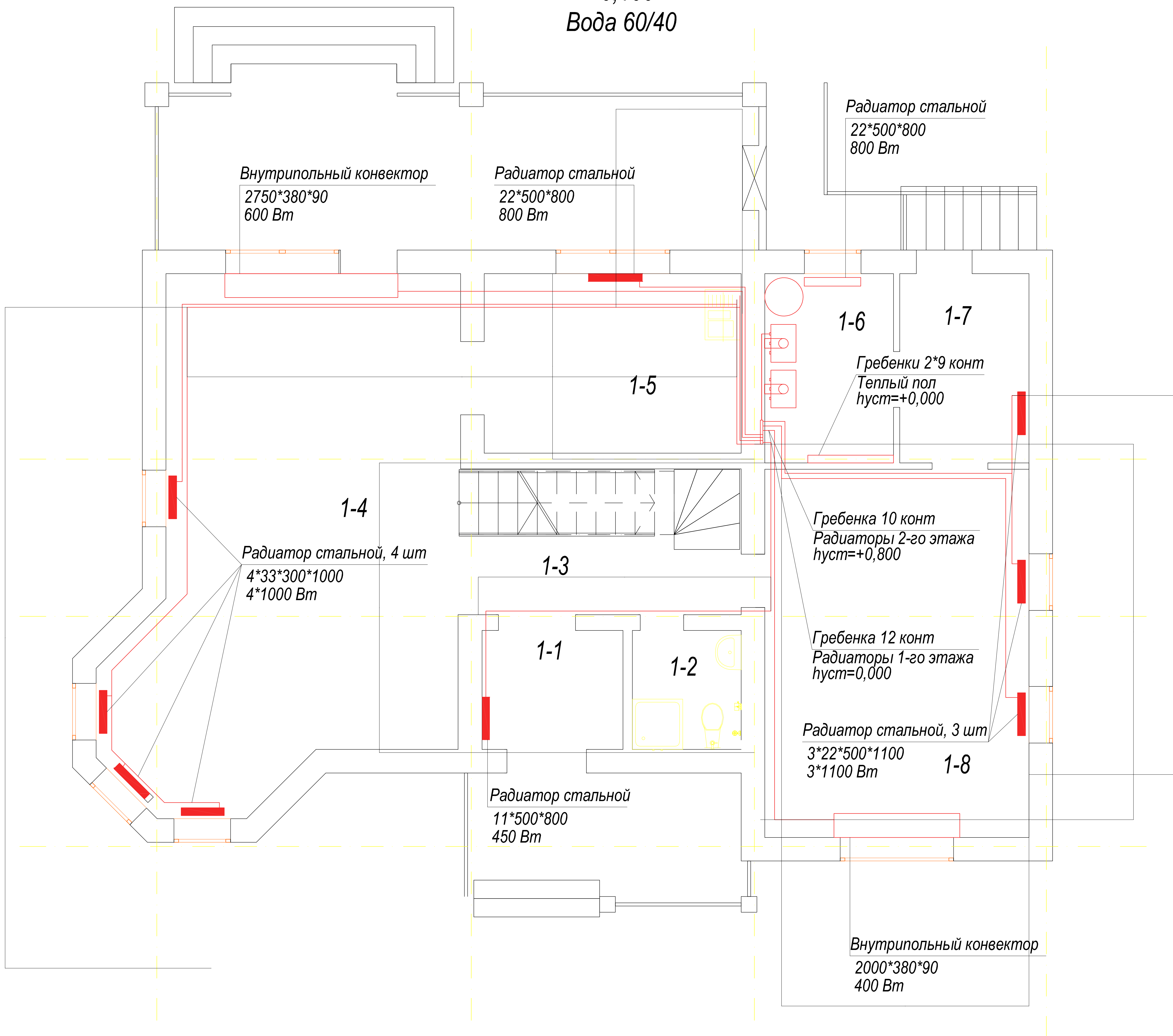
[illegible]

Гребенка 1\*5 конт  
Теплый пол  
hуст=+0,000

[illegible]

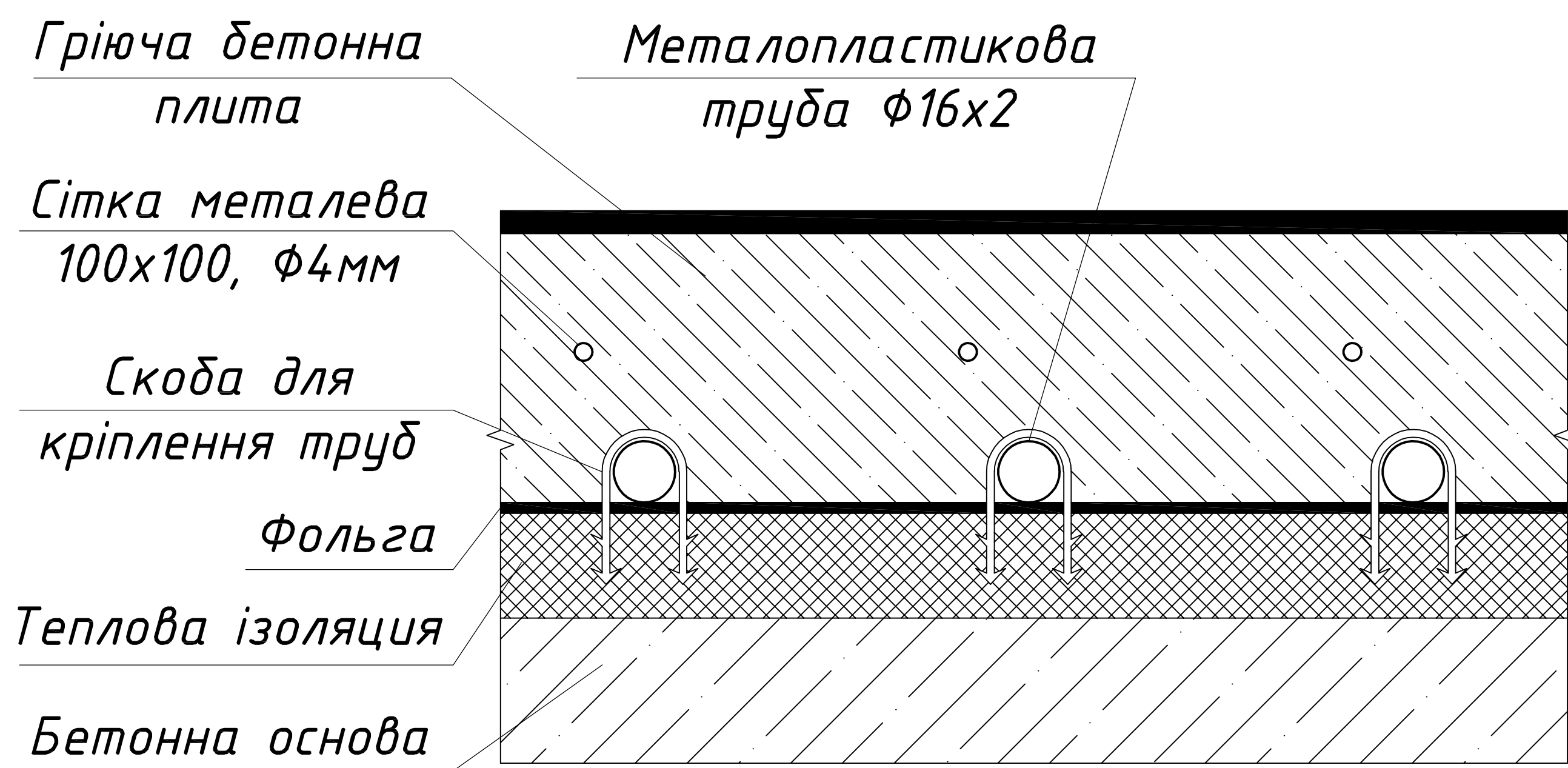
|          |      |       |        |        |        |                   |       |         |
|----------|------|-------|--------|--------|--------|-------------------|-------|---------|
|          |      |       |        |        |        |                   |       |         |
|          |      |       |        |        |        |                   |       |         |
|          |      |       |        |        |        |                   |       |         |
| Зм.      | Кіл. | Аркуш | Недок. | Підпис | Дата   |                   |       |         |
| ГІП      |      |       |        |        |        | Приборы отоплення |       |         |
|          |      |       |        |        | Стадія |                   | Аркуш | Аркушів |
|          |      |       |        |        | Р      |                   |       |         |
| Разроб.  |      |       |        |        |        |                   |       |         |
| Перевір. |      |       |        |        |        |                   |       |         |

План 1-го этажа  
-0,100  
Вода 60/40



Экспликация помещений

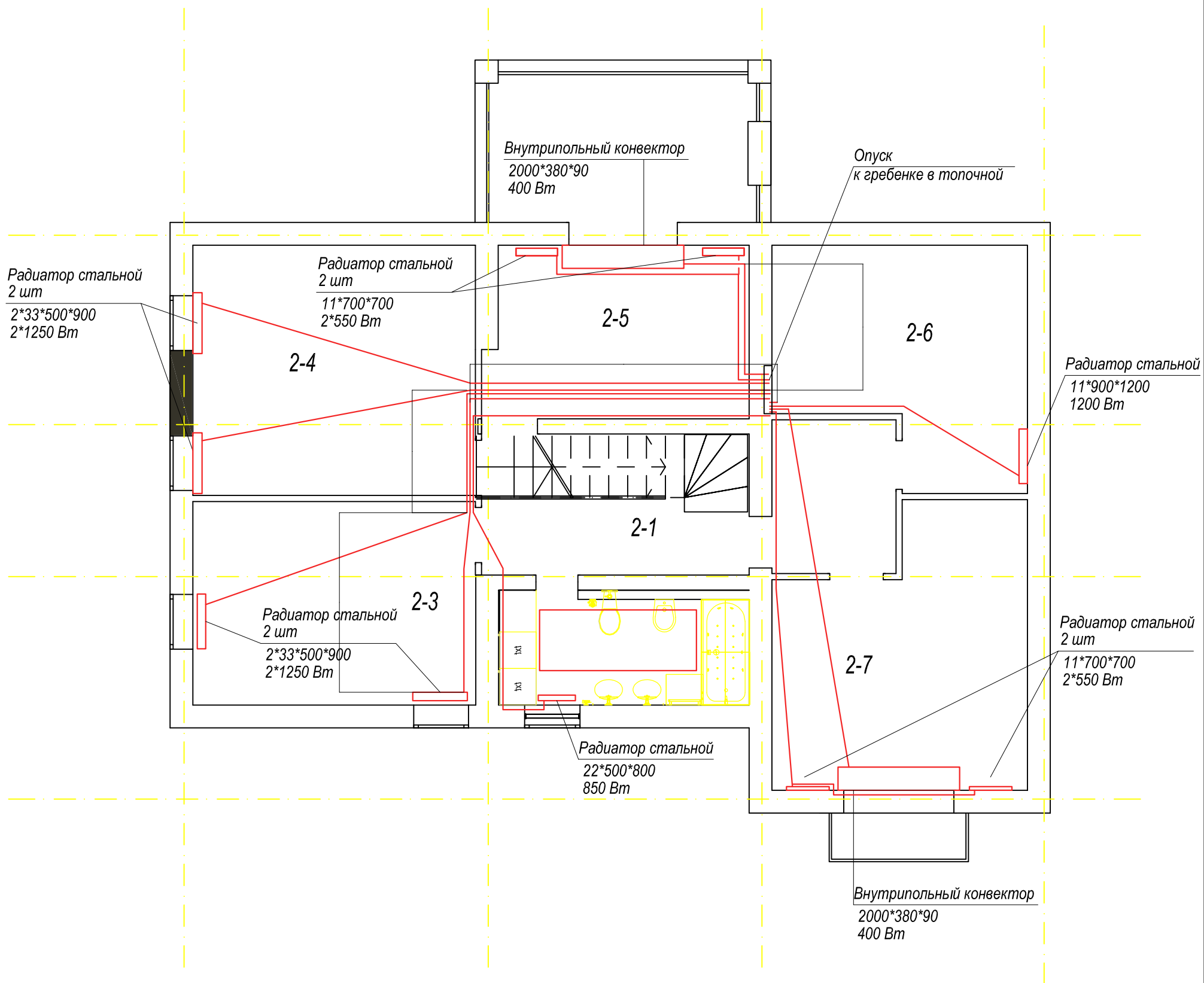
| №   | Наименование | Площадь,м <sup>2</sup> |
|-----|--------------|------------------------|
| 1-1 | Тамбур       | 4,2                    |
| 1-2 | Санузел      | 3,0                    |
| 1-3 | Коридор      | 10,2                   |
| 1-4 | Гостинная    | 40,2                   |
| 1-5 | Кухня        | 11,7                   |
| 1-6 | Котельня     | 6,2                    |
| 1-7 | Коридор      | 6,2                    |
| 1-8 | Кинозал      | 24,6                   |
|     |              | 106,3 м2               |



Подключение всех приборов Ø16  
Подключение радиаторов предусмотреть от стены.  
Подключение напольных конвекторов предусмотреть от пола.

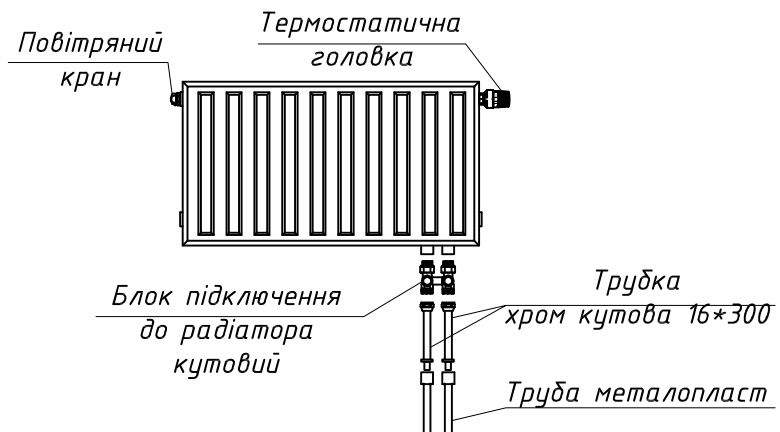
|          |      |       |        |        |      |                       |        |       |         |
|----------|------|-------|--------|--------|------|-----------------------|--------|-------|---------|
|          |      |       |        |        |      |                       |        |       |         |
|          |      |       |        |        |      |                       |        |       |         |
|          |      |       |        |        |      |                       |        |       |         |
| Зм.      | Кіп. | Аркуш | Нвдок. | Підпис | Дата |                       |        |       |         |
| ГП       |      |       |        |        |      |                       |        |       |         |
|          |      |       |        |        |      | Приборы отопления     | Стадія | Аркуш | Аркушів |
|          |      |       |        |        |      |                       | Р      |       |         |
| Разроб.  |      |       |        |        |      |                       |        |       |         |
| Перевір. |      |       |        |        |      | План 1-го, 2-го этажа |        |       |         |

План 2-го этажа  
-0,100



### Экспликация помещений

| №   | Наименование         | Площадь, м <sup>2</sup> |
|-----|----------------------|-------------------------|
| 2-1 | Коридор 10,2+5,2     | 15,4                    |
| 2-2 | Ванная комната       | 7,8                     |
| 2-3 | Спальня для взрослых | 15,6                    |
| 2-4 | Детская              | 19,1                    |
| 2-5 | Кабинет              | 12,1                    |
| 2-6 | Гардероб             | 14,3                    |
| 2-7 | Гостевая             | 17,3                    |
|     |                      | 101,6 м2                |



### Параметры теплоносителя 60/40

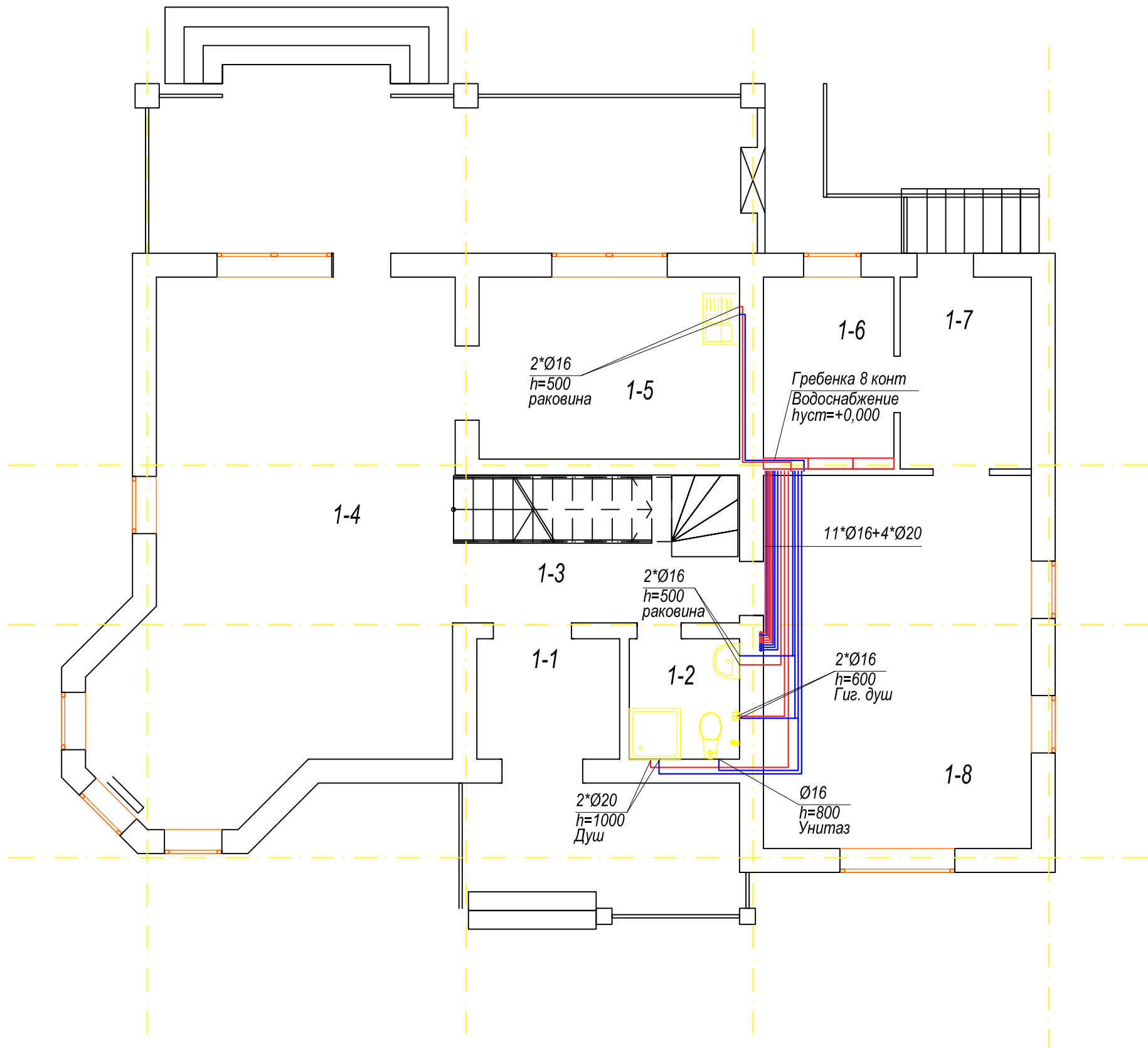
### Подключение всех приборов Ø16

*Подключение радиаторов предусмотреть от стены.*

Подключение напольных конвекторов предусмотреть от пола.

[illegible]

План 1-го этажа  
-0,100



### Экспликация помещений

| №   | Наименование | Площадь, м <sup>2</sup> |
|-----|--------------|-------------------------|
| 1-1 | Тамбур       | 4,2                     |
| 1-2 | Санузел      | 3,0                     |
| 1-3 | Коридор      | 10,2                    |
| 1-4 | Гостинная    | 40,2                    |
| 1-5 | Кухня        | 11,7                    |
| 1-6 | Котельня     | 6,2                     |
| 1-7 | Коридор      | 6,2                     |
| 1-8 | Кинозал      | 24,6                    |
|     |              | 106,3 м2                |

### Полотенцесушители электрические

[illegible]



План 2-го этажа  
-0,100

The floor plan shows a central staircase and several rooms. Rooms 2-1 through 2-7 are labeled. Room 2-2 is a bathroom containing a toilet, sink, and shower. Plumbing fixtures are detailed with technical specifications: a shower (2\*Ø16, h=600), a toilet (Ø16, h=800), and two sinks (2\*Ø16, h=500). A shower pan is specified as 2\*Ø20, h=1000. A note indicates a drop to the 1st floor through a 450\*50 opening, with a specification of 7\*Ø16+2\*Ø20. The plan is overlaid with a yellow dashed grid.

Экспликация помещений

| №   | Наименование         | Площадь,м <sup>2</sup> |
|-----|----------------------|------------------------|
| 2-1 | Коридор 10,2+5,2     | 15,4                   |
| 2-2 | Ванная комната       | 7,8                    |
| 2-3 | Спальня для взрослых | 15,6                   |
| 2-4 | Детская              | 19,1                   |
| 2-5 | Кабинет              | 12,1                   |
| 2-6 | Гардероб             | 14,3                   |
| 2-7 | Гостевая             | 17,3                   |
|     |                      | 101,6 м2               |

Полотенцесушители электрические

Примечание:  
1. Подключение радиаторов предусмотреть от стены.  
2. Подключение напольных конвекторов предусмотреть от пола.

|          |     |       |        |        |      |                       |        |       |         |
|----------|-----|-------|--------|--------|------|-----------------------|--------|-------|---------|
|          |     |       |        |        |      |                       |        |       |         |
|          |     |       |        |        |      |                       |        |       |         |
|          |     |       |        |        |      |                       |        |       |         |
| Зм.      | Кл. | Архуш | Недок. | Підпис | Дата |                       |        |       |         |
| ГП       |     |       |        |        |      |                       |        |       |         |
|          |     |       |        |        |      | Водоснабжение         | Стадія | Архуш | Архушів |
|          |     |       |        |        |      |                       | Р      |       |         |
| Разроб.  |     |       |        |        |      |                       |        |       |         |
| Перевір. |     |       |        |        |      | План 1-го, 2-го этажа |        |       |         |

План 2-го этажа  
-0,100

The floor plan shows a central staircase and several rooms. Rooms 2-1 through 2-7 are labeled. Room 2-2 is a bathroom containing a toilet, sink, and shower. Plumbing fixtures are detailed with technical specifications: a shower (2\*Ø16, h=600), a toilet (Ø16, h=800), and two sinks (2\*Ø16, h=500). A shower pan is specified as 2\*Ø20, h=1000. A note indicates a drop to the 1st floor through a 450\*50 opening, with a specification of 7\*Ø16+2\*Ø20. The plan is overlaid on a yellow dashed grid.

Экспликация помещений

| №   | Наименование         | Площадь,м <sup>2</sup> |
|-----|----------------------|------------------------|
| 2-1 | Коридор 10,2+5,2     | 15,4                   |
| 2-2 | Ванная комната       | 7,8                    |
| 2-3 | Спальня для взрослых | 15,6                   |
| 2-4 | Детская              | 19,1                   |
| 2-5 | Кабинет              | 12,1                   |
| 2-6 | Гардероб             | 14,3                   |
| 2-7 | Гостевая             | 17,3                   |
|     |                      | 101,6 м2               |

Полотенцесушители электрические

Примечание:  
1. Подключение радиаторов предусмотреть от стены.  
2. Подключение напольных конвекторов предусмотреть от пола.

|          |     |       |        |        |      |                       |        |       |         |
|----------|-----|-------|--------|--------|------|-----------------------|--------|-------|---------|
|          |     |       |        |        |      |                       |        |       |         |
|          |     |       |        |        |      |                       |        |       |         |
|          |     |       |        |        |      |                       |        |       |         |
| Зм.      | Кл. | Архуш | Недок. | Підпис | Дата |                       |        |       |         |
| ГП       |     |       |        |        |      |                       |        |       |         |
|          |     |       |        |        |      | Водоснабжение         | Стадія | Архуш | Архушів |
|          |     |       |        |        |      |                       | Р      |       |         |
| Разроб.  |     |       |        |        |      |                       |        |       |         |
| Перевір. |     |       |        |        |      | План 1-го, 2-го этажа |        |       |         |

План 2-го этажа  
-0,100

The floor plan shows a central staircase and several rooms. Rooms 2-1 through 2-7 are labeled. Room 2-2 is a bathroom with two sinks and a toilet. Room 2-7 is a guest room with a shower. Plumbing fixtures are detailed with technical specifications: 2\*Ø16 h=600 Гиг. душ, Ø16 h=800 Унитаз, 2\*Ø16 h=500 раковина, 2\*Ø20 h=1000 Душ, and опуск на 1-ый этаж в штрабе 450\*50. A main supply line is labeled 7\*Ø16+2\*Ø20.

Экспликация помещений

| №   | Наименование         | Площадь,м <sup>2</sup> |
|-----|----------------------|------------------------|
| 2-1 | Коридор 10,2+5,2     | 15,4                   |
| 2-2 | Ванная комната       | 7,8                    |
| 2-3 | Спальня для взрослых | 15,6                   |
| 2-4 | Детская              | 19,1                   |
| 2-5 | Кабинет              | 12,1                   |
| 2-6 | Гардероб             | 14,3                   |
| 2-7 | Гостевая             | 17,3                   |
|     |                      | 101,6 м2               |

Полотенцесушители электрические

Примечание:  
1. Подключение радиаторов предусмотреть от стены.  
2. Подключение напольных конвекторов предусмотреть от пола.

|          |     |       |        |        |      |                       |        |       |         |
|----------|-----|-------|--------|--------|------|-----------------------|--------|-------|---------|
|          |     |       |        |        |      |                       |        |       |         |
|          |     |       |        |        |      |                       |        |       |         |
|          |     |       |        |        |      |                       |        |       |         |
| Зм.      | Кл. | Архуш | Недок. | Підпис | Дата |                       |        |       |         |
| ГП       |     |       |        |        |      |                       |        |       |         |
|          |     |       |        |        |      | Водоснабжение         | Стадія | Архуш | Архушів |
|          |     |       |        |        |      |                       | Р      |       |         |
| Разроб.  |     |       |        |        |      |                       |        |       |         |
| Перевір. |     |       |        |        |      | План 1-го, 2-го этажа |        |       |         |

План 2-го этажа  
-0,100

The floor plan shows a central staircase and several rooms. Rooms 2-1 through 2-7 are labeled. Room 2-2 is a bathroom containing a toilet, sink, and shower. Plumbing fixtures are detailed with technical specifications: a shower (2\*Ø16, h=600), a toilet (Ø16, h=800), and two sinks (2\*Ø16, h=500). A shower pan is specified as 2\*Ø20, h=1000. A note indicates a drop to the 1st floor through a 450\*50 opening, with a specification of 7\*Ø16+2\*Ø20. The plan is overlaid with a yellow dashed grid.

Экспликация помещений

| №   | Наименование         | Площадь,м² |
|-----|----------------------|------------|
| 2-1 | Коридор 10,2+5,2     | 15,4       |
| 2-2 | Ванная комната       | 7,8        |
| 2-3 | Спальня для взрослых | 15,6       |
| 2-4 | Детская              | 19,1       |
| 2-5 | Кабинет              | 12,1       |
| 2-6 | Гардероб             | 14,3       |
| 2-7 | Гостевая             | 17,3       |
|     |                      | 101,6 м2   |

Полотенцесушители электрические

Примечание:  
1. Подключение радиаторов предусмотреть от стены.  
2. Подключение напольных конвекторов предусмотреть от пола.

|          |     |      |      |        |      |                       |        |      |      |
|----------|-----|------|------|--------|------|-----------------------|--------|------|------|
|          |     |      |      |        |      |                       |        |      |      |
|          |     |      |      |        |      |                       |        |      |      |
|          |     |      |      |        |      |                       |        |      |      |
| Зм.      | Кл. | Арх. | Мод. | Підпис | Дата |                       |        |      |      |
| ГП       |     |      |      |        |      |                       |        |      |      |
|          |     |      |      |        |      | Водоснабжение         | Стадія | Арх. | Арх. |
|          |     |      |      |        |      |                       | Р      |      |      |
| Разроб.  |     |      |      |        |      |                       |        |      |      |
| Перевір. |     |      |      |        |      | План 1-го, 2-го этажа |        |      |      |

План 2-го этажа  
-0,100

The floor plan shows a central staircase and several rooms. Rooms 2-1 through 2-7 are labeled. Room 2-2 is a bathroom containing a toilet, sink, and shower. Plumbing fixtures are detailed with technical specifications: a shower (2\*Ø16, h=600), a toilet (Ø16, h=800), and two sinks (2\*Ø16, h=500). A shower pan is specified as 2\*Ø20, h=1000. A note indicates a drop to the 1st floor through a 450\*50 opening, with a specification of 7\*Ø16+2\*Ø20. The plan is overlaid with a yellow dashed grid.

Экспликация помещений

| №   | Наименование         | Площадь,м² |
|-----|----------------------|------------|
| 2-1 | Коридор 10,2+5,2     | 15,4       |
| 2-2 | Ванная комната       | 7,8        |
| 2-3 | Спальня для взрослых | 15,6       |
| 2-4 | Детская              | 19,1       |
| 2-5 | Кабинет              | 12,1       |
| 2-6 | Гардероб             | 14,3       |
| 2-7 | Гостевая             | 17,3       |
|     |                      | 101,6 м2   |

Полотенцесушители электрические

Примечание:  
1. Подключение радиаторов предусмотреть от стены.  
2. Подключение напольных конвекторов предусмотреть от пола.

|          |     |       |        |        |      |                       |        |       |         |
|----------|-----|-------|--------|--------|------|-----------------------|--------|-------|---------|
|          |     |       |        |        |      |                       |        |       |         |
|          |     |       |        |        |      |                       |        |       |         |
|          |     |       |        |        |      |                       |        |       |         |
| Зм.      | Кл. | Архуш | Недок. | Підпис | Дата |                       |        |       |         |
| ГП       |     |       |        |        |      |                       |        |       |         |
|          |     |       |        |        |      | Водоснабжение         | Стадія | Архуш | Архушів |
|          |     |       |        |        |      |                       | Р      |       |         |
| Разроб.  |     |       |        |        |      |                       |        |       |         |
| Перевір. |     |       |        |        |      | План 1-го, 2-го этажа |        |       |         |

The diagram illustrates a building's drainage layout with the following components and labels:

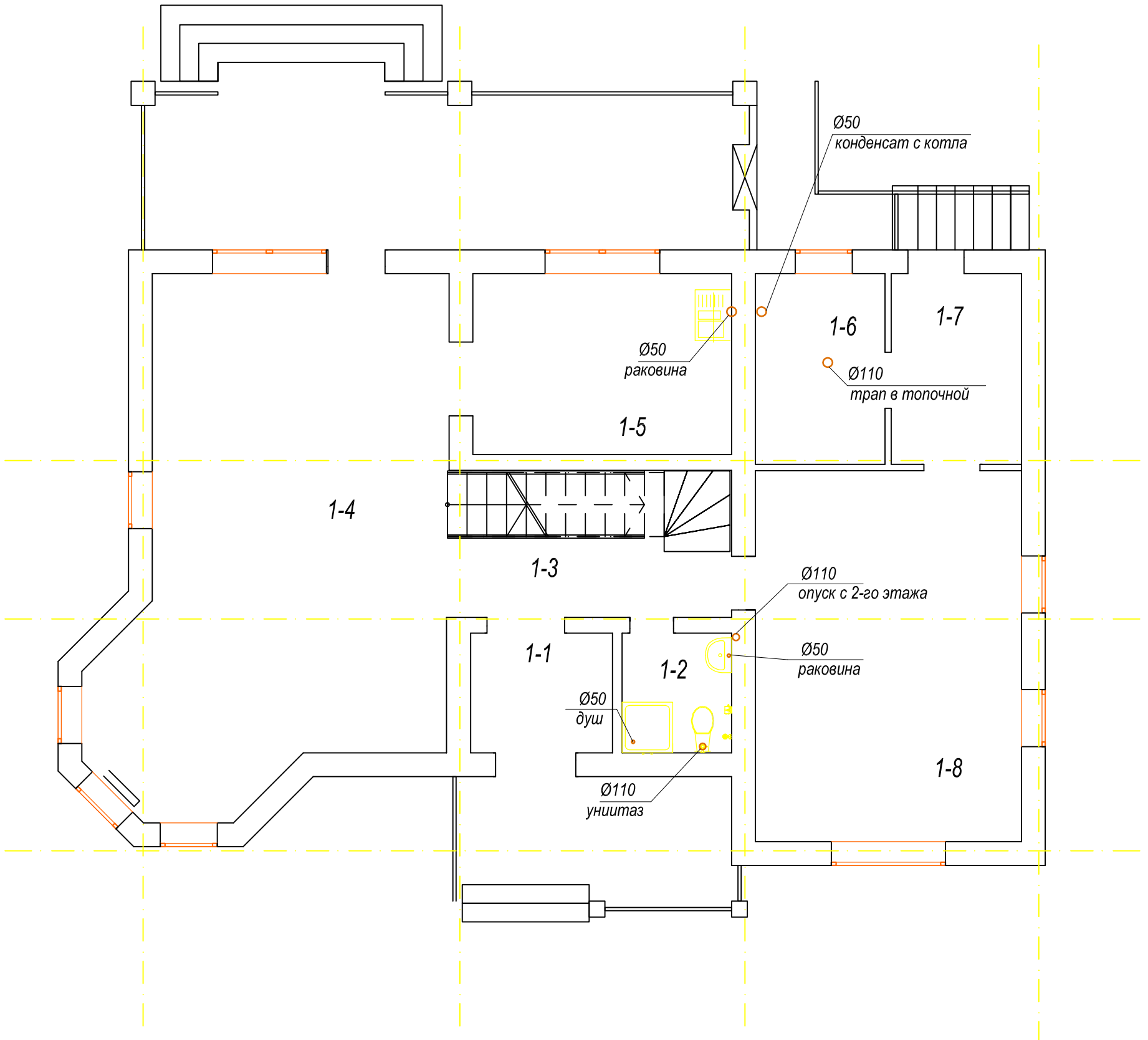
- 0-4**:  $\varnothing 50$  раковина (sink) in the upper left room.
- 0-5**:  $\varnothing 110$  трап в топочной (trap in boiler room) in the upper right room.
- 0-1**:  $\varnothing 110$  опуск с 2-го этажа (down from 2nd floor) in the central stairwell area.
- 0-2**:  $\varnothing 50$  душ (shower) in the lower left room.
- 0-3**:  $\varnothing 50$  раковина (sink) in the lower right room.
- 0-110 унитаз**: Toilet connection in the lower left room.
- 0-50 конденсат с котла**: Condensate from the boiler in the upper right room.

The system features a central vertical stack with various horizontal and sloped connections. Slopes are indicated by  $1^\circ$  and  $\sqrt{1^\circ}$  symbols. The layout includes a central stairwell and a large open area on the left side of the building.

| №   | Наименование | Площадь, м <sup>2</sup> |
|-----|--------------|-------------------------|
| 0-1 | Коридор      | 9,6                     |
| 0-2 | Помещение 1  | 7,8                     |
| 0-3 | Помещение 2  | 20,0                    |
| 0-4 | Помещение 3  | 11,8                    |
| 0-5 | Помещение 4  | 17,2                    |
|     |              | 66,9 м2                 |

|          |      |       |        |        |      |                       |        |       |        |  |
|----------|------|-------|--------|--------|------|-----------------------|--------|-------|--------|--|
|          |      |       |        |        |      |                       |        |       |        |  |
|          |      |       |        |        |      |                       |        |       |        |  |
|          |      |       |        |        |      |                       |        |       |        |  |
|          |      |       |        |        |      |                       |        |       |        |  |
| Зм.      | Кіл. | Аркуш | Недок. | Підпис | Дата |                       |        |       |        |  |
| П/П      |      |       |        |        |      | Канализация           | Стадія | Аркуш | Аркуше |  |
|          |      |       |        |        |      |                       | Р      |       |        |  |
|          |      |       |        |        |      |                       |        |       |        |  |
| Разроб.  |      |       |        |        |      | План цокольного этажа |        |       |        |  |
| Перевір. |      |       |        |        |      |                       |        |       |        |  |

План 1-го этажа  
-0,100



### Экспликация помещений

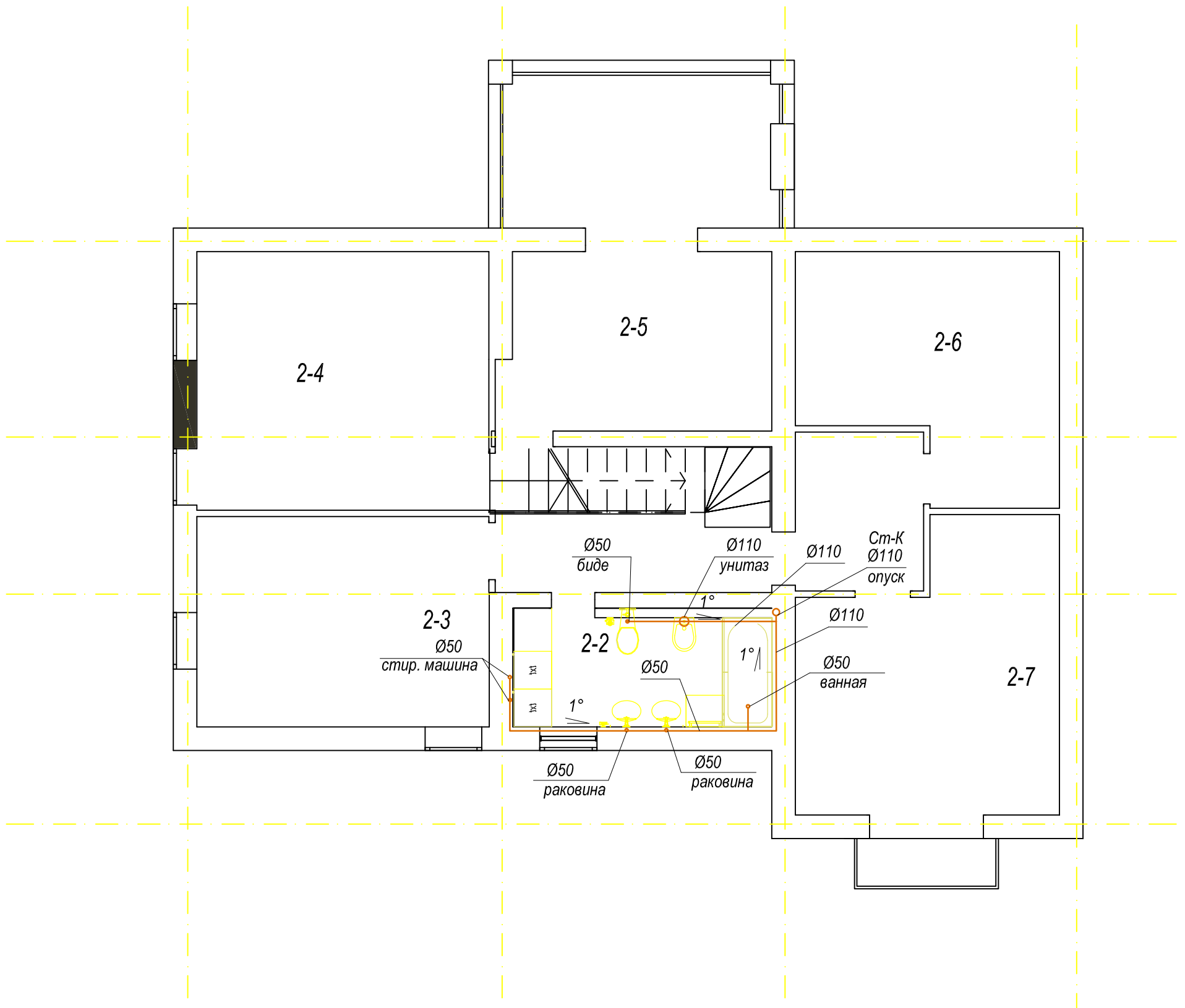
| №   | Наименование | Площадь, м <sup>2</sup> |
|-----|--------------|-------------------------|
| 1-1 | Тамбур       | 4,2                     |
| 1-2 | Санузел      | 3,0                     |
| 1-3 | Коридор      | 10,2                    |
| 1-4 | Гостинная    | 40,2                    |
| 1-5 | Кухня        | 11,7                    |
| 1-6 | Котельня     | 6,2                     |
| 1-7 | Коридор      | 6,2                     |
| 1-8 | Кинозал      | 24,6                    |
|     |              | 106,3 м2                |

### Полотенцесушители электрические

|          |      |       |        |        |      |                       |  |  |        |       |         |
|----------|------|-------|--------|--------|------|-----------------------|--|--|--------|-------|---------|
|          |      |       |        |        |      |                       |  |  |        |       |         |
|          |      |       |        |        |      |                       |  |  |        |       |         |
|          |      |       |        |        |      |                       |  |  |        |       |         |
|          |      |       |        |        |      |                       |  |  |        |       |         |
| Зм.      | Кіл. | Аркуш | Недод. | Підпис | Дата |                       |  |  |        |       |         |
| ГПП      |      |       |        |        |      | Каналізація           |  |  | Стадія | Аркуш | Аркушів |
|          |      |       |        |        |      |                       |  |  | Р      |       |         |
| Разроб.  |      |       |        |        |      | План цокольного этажа |  |  |        |       |         |
| Перевір. |      |       |        |        |      |                       |  |  |        |       |         |



План 2-го этажа  
-0,100



### Экспликация помещений

| №   | Наименование         | Площадь, м <sup>2</sup> |
|-----|----------------------|-------------------------|
| 2-1 | Коридор 10,2+5,2     | 15,4                    |
| 2-2 | Ванная комната       | 7,8                     |
| 2-3 | Спальня для взрослых | 15,6                    |
| 2-4 | Детская              | 19,1                    |
| 2-5 | Кабинет              | 12,1                    |
| 2-6 | Гардероб             | 14,3                    |
| 2-7 | Гостевая             | 17,3                    |
|     |                      | 101,6 м2                |

### Полотенцесушители электрические

Примечание:

1. Подключение радиаторов предусмотреть от стены.
2. Подключение напольных конвекторов предусмотреть от пола.

|          |      |       |        |        |      |                       |        |       |        |
|----------|------|-------|--------|--------|------|-----------------------|--------|-------|--------|
|          |      |       |        |        |      |                       |        |       |        |
|          |      |       |        |        |      |                       |        |       |        |
|          |      |       |        |        |      |                       |        |       |        |
| Зм.      | Кіл. | Аркуш | Неодк. | Підпис | Дата |                       | Стадія | Аркуш | Аркуші |
| ГП       |      |       |        |        |      | Каналізація           |        |       |        |
|          |      |       |        |        |      |                       | Р      |       |        |
| Разроб.  |      |       |        |        |      | План цокольного этажа |        |       |        |
| Перевір. |      |       |        |        |      |                       |        |       |        |

