

Техническое задание на выполнение отделочных работ в коттедже.

Параметры:

1. Расположение: с. Ходосовка, Киево-Святошинского р-н, 12 км от КП.
2. Площадь дома 117,1 м². Площадь первого этажа – 61,7 м², второго – 55,4 м².
3. Высота потолка (между перекрытиями) - 2,75 м.
4. Тип дома - каркасный.

В доме установлено:

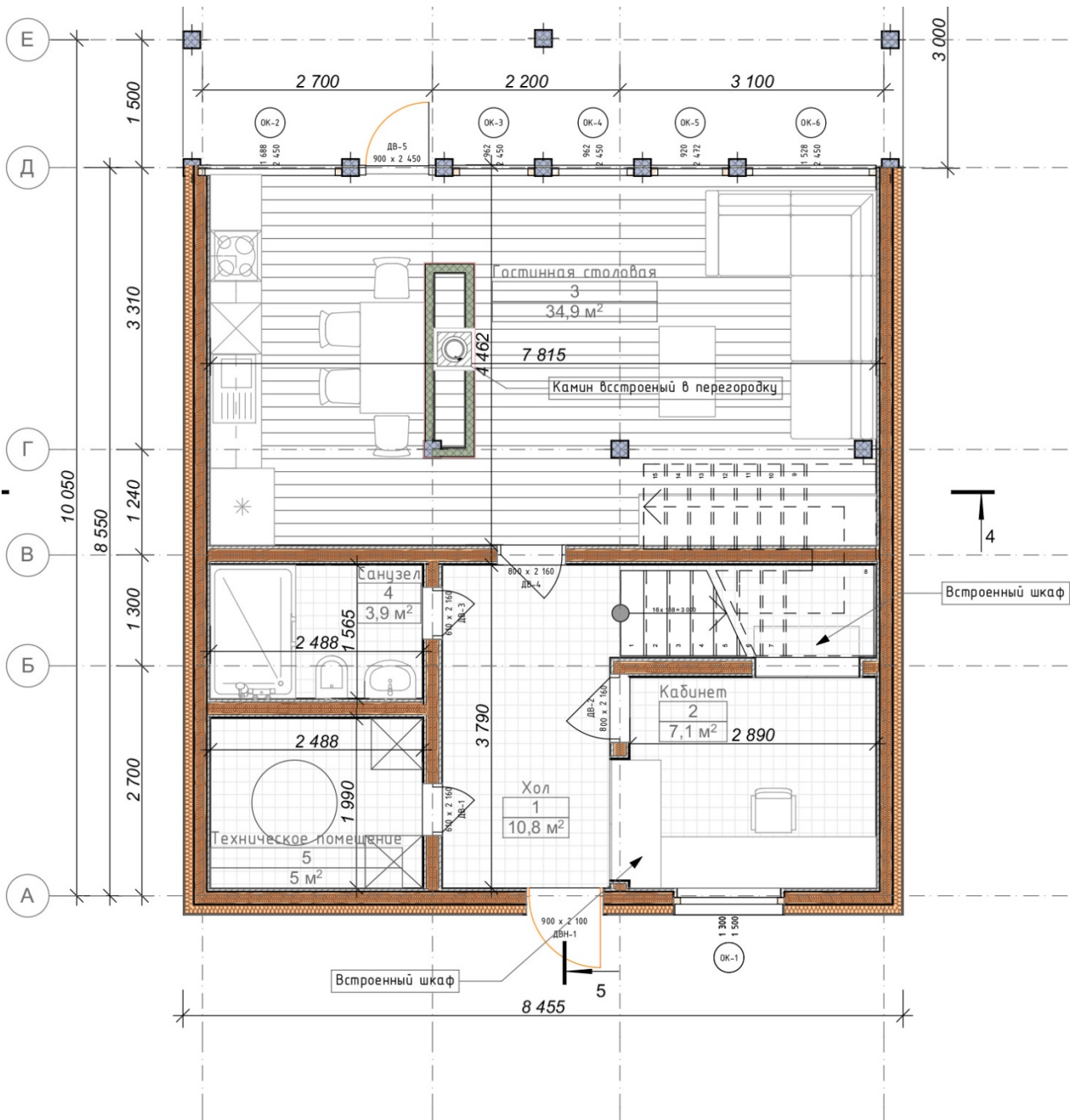
1. Пол первого этажа – залита чистовая стяжка (теплый пол) под кафель.
2. Пол второго этажа – OSB плита под ламинат.
3. Стены по всему дому – гипсокартон (без заполнения швов).
4. Окна, отливы и подоконники.
5. Разведено отопление и установлены радиаторы.
6. Установлен котел и водонагреватель.
7. Разведена вся сантехника (коммуникации).
8. Установлены инсталляции для двух подвесных унитазов
9. Разведена вся электрика, установлены подрозетники.
10. Установлена входная дверь.
11. Установлена лестница на второй этаж.

Что надо сделать (работы и материалы исполнителя). Тип материалов указан ориентировочный, могут вноситься согласованные изменения.

1. Пол первого этажа – кафель (Атем Sherwood Украина)
2. Пол второго этажа – ламинат (Rezult Legna Украина)
3. Плинтус в цвет кафеля или ламината – (Korner)
4. Стены в жилых комнатах и гардеробной – обои под покраску (Sintra Украина) с покраской.
5. Стены в санузлах – кафель (Атем Dolina Украина)
6. Стены в техническом помещении – кафель (Атем, белый, самый простой).
7. Рабочая стенка кухни (фартук) – кафель (Атем Dolina).
8. Потолок натяжной (Стелля), матовый белый, во всех помещениях.
9. Установка подвесного унитаза (инсталляция уже смонтирована).
10. Установка подвесных умывальников с тумбой.
11. Установка полотенцесушителей.
12. Ванна на втором этаже - акриловая 180х80.
13. Душевой поддон на первом этаже из кафеля. Установка трапа и душевой панели.
14. Смесители в санузлах - GROHE Euroeco.
15. Установка вытяжных вентиляторов в санузлах и на кухне.
16. Светильники и люстры не устанавливаются.
17. Электрические и ТВ розетки – (Asfora, Schneider Electric).
18. Межкомнатные двери (ПАПА КАРЛО МИЛЛЕНИУМ или аналогичные)

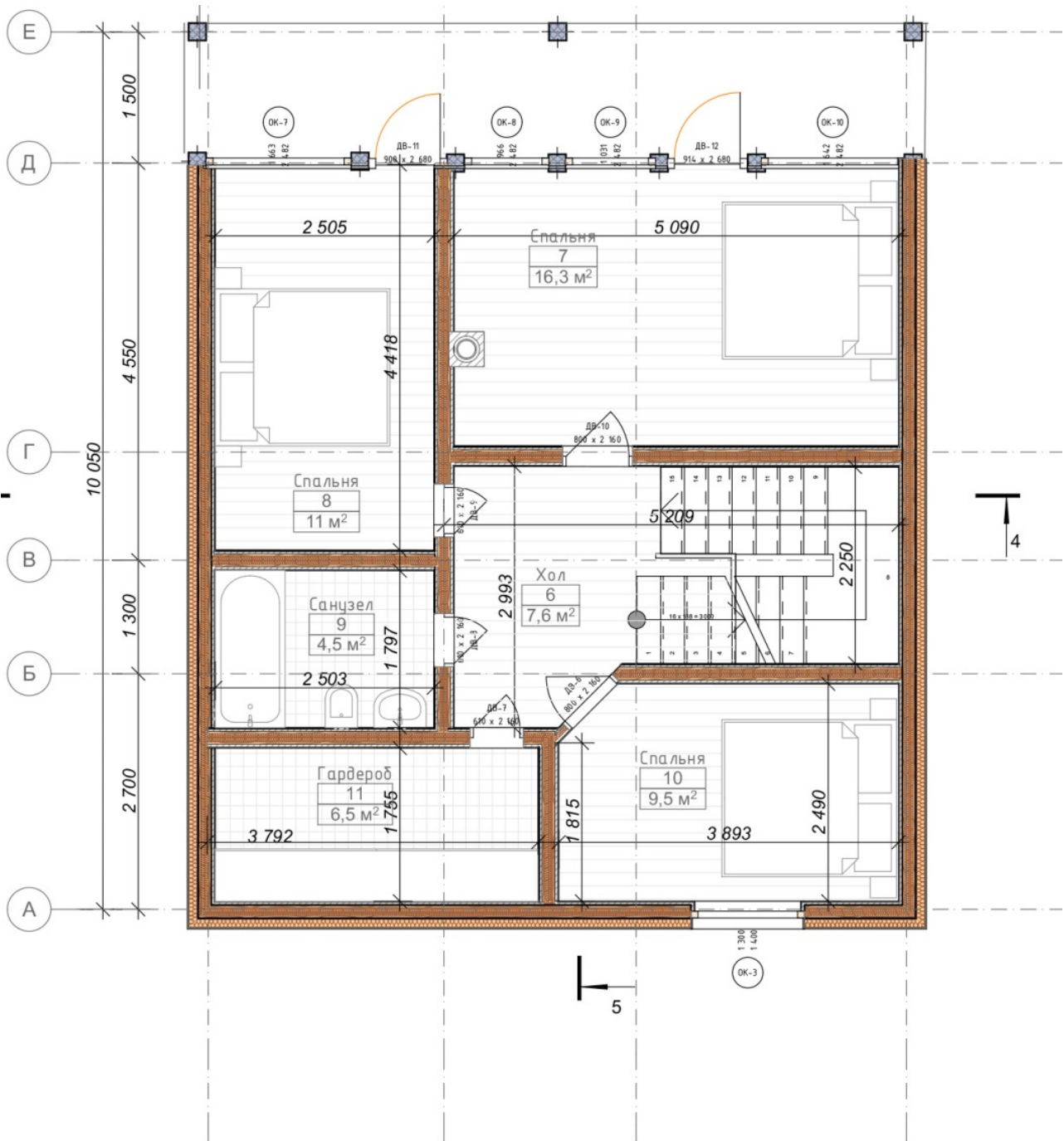
Примечания:

- Если указана только «Установка», значит, материалы уже закуплены. Во все остальных случаях материалы исполнителя.
- По всем вопросам звоните +380675046800 (Виталий), e-mail - vknokia17@gmail.com.
- Срок выполнения работ 30-40 дней.
Возможно проживание на объекте.



Експлікація 1-го поверху

№	Назва приміщення	Площа
1	Хол	10,8
2	Кабинет	7,1
3	Гостинная столовая	34,9
4	Санузел	3,9
5	Техническое помещение	5,0
		61,7 м²



Експлікація мансардного поверху

№	Назва приміщення	Площа
6	Хол	7,6
7	Спальня	16,3
8	Спальня	11,0
9	Санузел	4,5
10	Спальня	9,5
11	Гардероб	6,5
		55,4 м ²