

ВІДОМІСТЬ РОБОЧИХ КРЕСЛЕНЬ ОСНОВНОГО КОМПЛЕКТУ

ЗАГАЛЬНІ ДАНІ

Аркуш	Найменування	Примітка
1	Загальні дані	
2	Характеристика опалювально-вентиляційних систем	
3	План систем вентиляції та кондиціонування	
4	Схема систем вентиляції та кондиціонування	

Проект вентиляції та кондиціонування квартири розроблено на підставі архітектурного завдання та діючих нормативних документів.

Вихідними даними для розробки проекту є наступне: поповерхові плани приміщень з експлікацією; дані про конструкцію зовнішніх стін та перекриттів; дані про тип і розміри віконних та дверних проїомів;

Проект виконано з урахуванням вимог відповідних нормативних документів:

ДБН В.2.5-67:2013 «Опалення, вентиляція та кондиціонування»;

ДБН В.2.6-31:2006 «Теплова ізоляція будівель»

ДБН В.2.2-15:2015 Житлові будинки. Основні положення

Розрахункові параметри зовнішнього повітря для проектування опалення та вентиляції прийняті на підставі кліматологічних даних м.Києва у відповідності з ДСТУ-Н Б В.1.1 - 27:2011 "Будівельна кліматологія"

- холодний період (параметри Б) -22°C

- теплий період (параметри Б) -28,7°C

Джерело тепlopостачання існуючий тепlopункт житлового будинку.

Розрахункова температура внутрішнього повітря в зимку +20-20 °C; в літку +24-26 °C.

ВЕНТИЛЯЦІЯ ТА КОНДИЦІОНУВАННЯ

У квартирі передбачається припливно-витяжна вентиляція з механічним спонуканням та кондиціонування повітря. З санвузла та гардеробної передбачені окремі витяжні системи через окремі вентканалы з встановленням на вході в них осьових побутових вентиляторів з низьким рівнем шуму.

Припливно-витяжна вентиляція забезпечується припливно-витяжною установкою з роторним рекуператором KOMFOVENT DOMEKT REGO-200V. Предпідігрів припливного повітря, здійснюється електронагрівачем установки.

Кондиціонування повітря спальні та вітальні здійснюється двома окремими спліт-системами з внутрішніми блоками настінного типу. Зовнішні блоки встановлюються ззовні квартири на відкритому балконі. Відвід конденсату здійснюється в існуючу каналізацію санвузла.

Повітроводи передбачаються з оцинкованої сталі по ГОСТ 14918-90 класу „В”.

У місцях перетину повітроводами протипожежних перешкод у відповідності до ДБН В.1.1-7 встановлюється вогнезатримуючий клапан. Протипожежні нормально відкриті клапани слід встановлювати в прорізах протипожежної перешкоди або поза перешкодою (з будь-якої сторони) за умови забезпечення класу вогнестійкості ділянки повітроводу від перешкоди до заслінки клапана не менше нормованого класу вогнестійкості протипожежної перешкоди, що перетинається.

Під час пожежі передбачається відключення всіх вентиляційних систем від автоматичної пожежної сигналізації або вручну.

Місця проходу трубопроводів та повітроводів через будівельні конструкції виконати в гільзах, щілини (отвори) між ними і конструкціями на всю їх товщину повинні бути заповнені наглухо вогнестійким матеріалом, який забезпечує потрібну межу вогнестійкості та димогазонепроникність. У місцях проходу трубопроводів через протипожежні перешкоди трубопроводи та їхня ізоляція виконується з негорючих матеріалів.

Монтаж систем вентиляції і кондиціонування повітря здійснювати згідно з СНиП 3.05.01-85

Перелік робіт, на які складаються акти на скриті роботи.

1. Монтаж повітроводів в просторі між фальш-стелею та перекриттям.
2. Наявність ізоляції на трубопроводах та повітроводах вентканалов які розміщені в міжстельовому просторі.
3. Наявність вогнезатримуючих клапанів.

ВІДОМІСТЬ ДОКУМЕНТІВ НА ЯКІ ПОСИЛАЮТЬСЯ

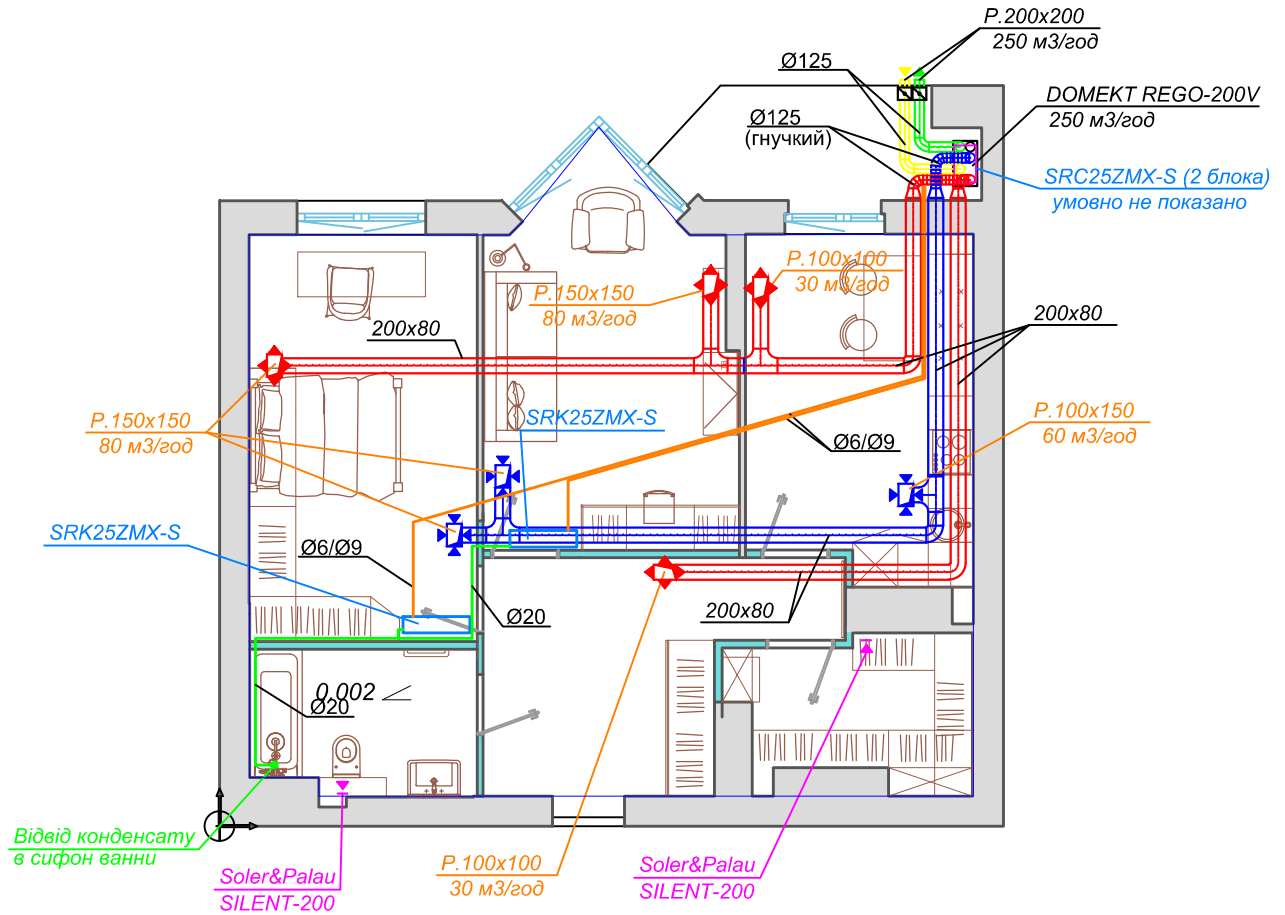
Позначення	Найменування	Примітка
	<u>Документи, на які посилаються</u>	
4.904-6	Деталі кріплення санітарно-технічних приладів та трубопроводів	
5.904-17	Глушник шуму	
	<u>Документи, які додаються</u>	
01-09.2017-ОВ.С	Специфікація обладнання та матеріалів	

ОСНОВНІ ПОКАЗНИКИ ПРОЕКТУ

Найменування будівлі (приміщення)	Об'єм, м3	Періоди року при t н, °C	Витрати теплоти, Вт			Витрата холоду, Вт	Встанов. потужн. електро-двигунів, кВт
			на опалення	на вентиляцію	Загальний		
Квартира	225	холодн.	-	2850	2850	-	0,1
		теплый	-	-	-	2510	1,2

Зм.	Кільк.	Арк.	№ док.	Підпис	Дата			
<i>Квартира, ЖК "Французький д'юльвар"</i>								
<i>Вентиляция и кондиционирование</i>						Стадія	Аркуш	Аркушів
<i>Загальні данні</i>						Р	1	
<i>ТОВ "Люмакс" м. Київ</i>								
ГІП								
Розробив								
Перевірів								
Н.контр.								

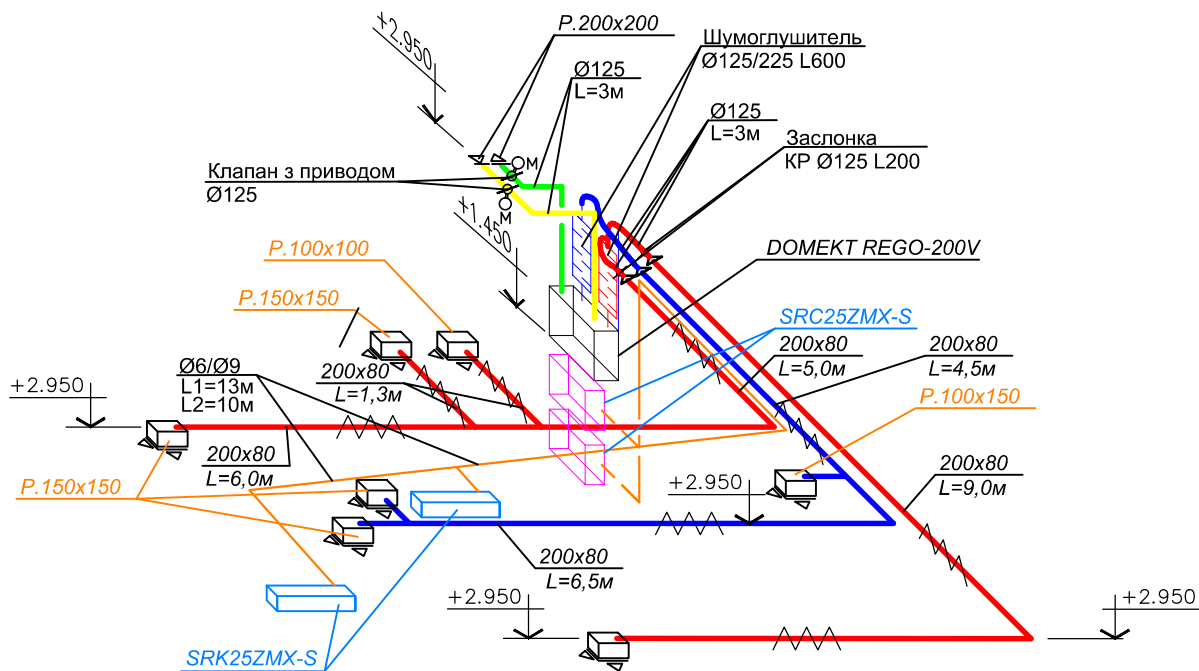
M 1:100



1. Решітки приєднати через камери статичного тиску з адаптерами.
2. Допускається приєднання камер статичного тиску гнучкими повітропроводами довжиною до 0,5м.
3. Решітки встановити з регуляторами витрати повітря.

						Квартира, ЖК "Французький бульвар"		
Зм.	Кільк.	Арк.	№ док.	Підпис	Дата	Стадія	Аркуш	Аркушів
						Р	3	
ГІП						ТОВ "Люмакс" м. Київ		
Розробив								
Перевірів								
Н.контр.								
						План систем вентиляції та кондиціювання		

Формат А3



						Квартира, ЖК "Французький бульвар"		
Зм.	Кільк.	Арк.	№ док.	Підпис	Дата			
						Вентиляція та кондиціонування		
						Стадія	Аркуш	Аркушів
						Р	4	
						ТОВ "Люмакс" м. Київ		
ГІП								
Розробив								
Перевірів								
Н.контр.								

