

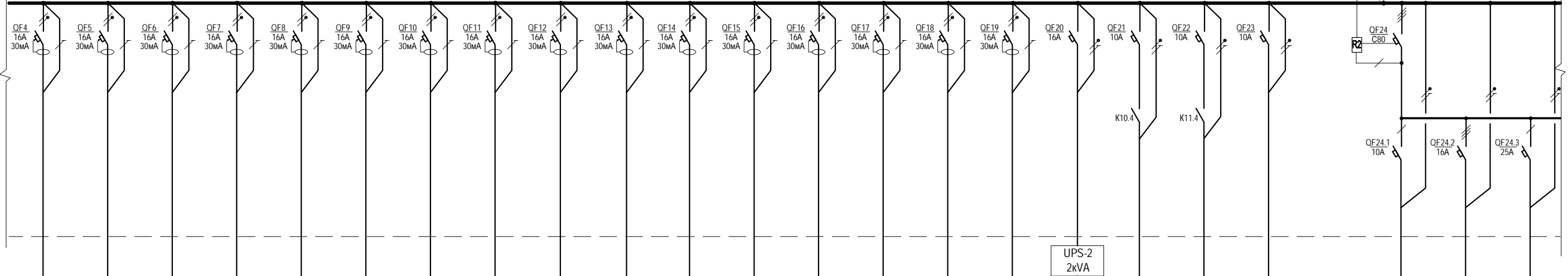


До щита пожежної сигналізації DC 24В  
To shield fire alarm DC 24V

Щит ВРЩ (продовження) / Panel VRS (continuing)  
Pp = 88.94 kW; Ip = 152.70 A

початок арк. 3.1  
the beginning is sheets 3.1

продовження арк. 3.3  
the continuing is sheets 3.3



P2	P3	P4	P5	P6	P7	P8	P9	P10	P11	P12	P13	P14	P15	P16	P17	P18	P19	P20	P21		P22	K1	K2
C	B	C	B	C	B	C	B	C	B	C	B	C	B	C	B	C	B	C	B		A	ABC	B
0.50	0.50	0.50	0.50	1.50	2.20	3.00	2.50	2.50	1.50	1.50	1.50	1.50	1.50	1.50	1.50	1.50	0.25	0.20	0.10		0.60	3.90	3.60
2.67	2.67	2.67	2.67	6.96	10.20	15.15	13.37	13.37	8.02	8.02	8.02	8.02	8.02	8.02	8.02	8.02	1.34	1.07	0.53		3.21	6.95	19.25
ВВГнгд 3x2.5	ВВГнгд 3x2.5	ВВГнгд 3x2.5	ВВГнгд 3x2.5	ВВГнгд 3x2.5	ВВГнгд 3x2.5	ВВГнгд 3x2.5	ВВГнгд 3x2.5	ВВГнгд 3x2.5	ВВГнгд 3x2.5	ВВГнгд 3x2.5	ВВГнгд 3x2.5	ВВГнгд 3x2.5	ВВГнгд 3x2.5	ВВГнгд 3x2.5	ВВГнгд 3x2.5	ВВГнгд 3x2.5 ВВГнгд 5x1.5*	ВВГнгд 3x1.5	ВВГнгд 3x1.5	ВВГнгд 3x1.5		ВВГнгд 3x1.5	ВВГнгд 5x2.5	ВВГнгд 3x4
43	43	40	40	20	23	25	28	25	52	32	89	110	91	85	127	68/35	110	115	36		27	70	72
Розетки побутові (каса) / Household sockets (Cash desk)	Розетки побутові (каса) / Household sockets (Cash desk)	Розетки побутові (каса) / Household sockets (Cash desk)	Розетки побутові (каса) / Household sockets (Cash desk)	Розетка побутова (водонагрівач) / Household socket (water heater)	Розетка побутова (водонагрівач) / Household socket (water heater)	Розетки побутові / Household sockets	Панель TV /Monitors	Панель TV /Monitors	Розетки побутові / Household sockets	Розетки побутові / Household sockets	Розетки побутові / Household sockets	Розетки побутові / Household sockets	Розетки побутові / Household sockets	Розетки побутові / Household sockets	Розетки побутові / Household sockets	Розетки побутові / Household sockets	Ролета / Roller shutter	Вивід /Outlet	Вивід /Outlet	Антикража /Anti-theft pad	Аудіосистема / Audio system	Канальний кондиціонер / Duct split unit	Канальний кондиціонер / Duct split unit

Примітка.

\* - кабель призначений для управління ролети / cable designed to control roller shutters.

Інв. № об.	Підпис і дата	Зам. інв. №
------------	---------------	-------------

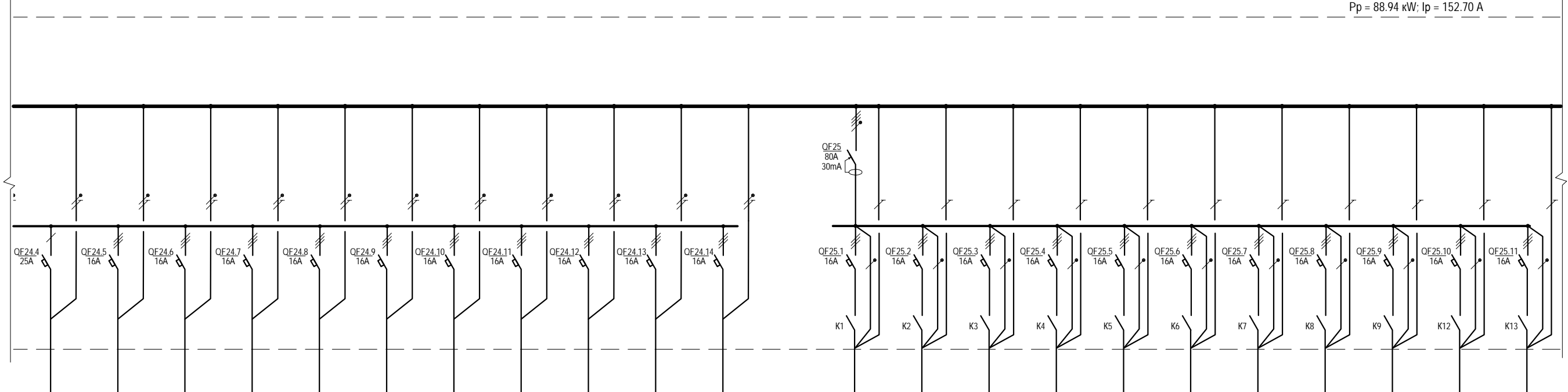
Зм	Кін	Анк	№ лок	Піппис	Лата
----	-----	-----	-------	--------	------

08122017-ETP

Аркуш  
3.2

продовження арк. 3.2  
 the continuing sheets 3.2

продовження арк. 3.4  
 the continuing sheets 3.4



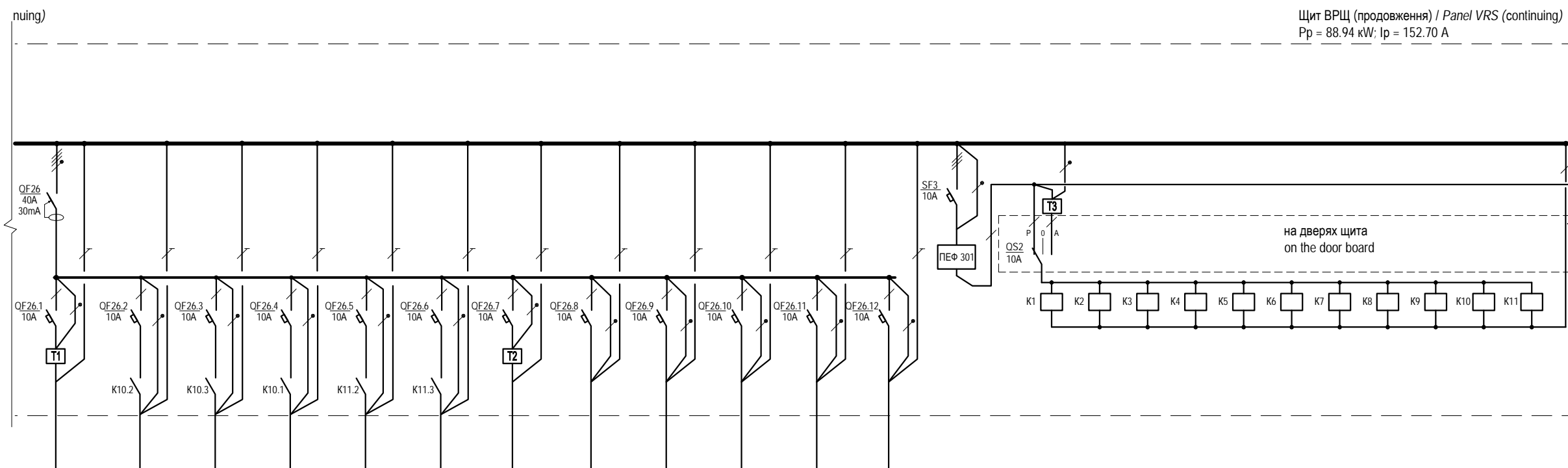
K3	K4	K5	K6	K7	K8	K9	K10	K11	K12	K13		L1	L2	L3	L4	L5	L6	L7	L8	L9	D1	D2	
C	ABC	ABC	ABC	ABC	ABC	ABC	ABC	ABC	ABC	ABC		ABC	ABC	ABC	ABC	ABC	ABC	ABC	ABC	ABC	ABC	ABC	ABC
3.60	3.91	3.91	3.91	3.91	3.91	3.91	3.91	3.91	3.91	3.91		3.78	2.43	5.31	2.78	2.56	4.26	3.39	2.30	0.32	4.19	2.37	
19.25	6.97	6.97	6.97	6.97	6.97	6.97	6.97	6.97	6.97	6.97		6.22	4.01	8.75	4.58	4.22	7.01	5.59	3.79	0.53	6.90	3.90	
ВВГнгд 3x4	ВВГнгд 5x2.5	ВВГнгд 5x2.5	ВВГнгд 5x2.5	ВВГнгд 5x2.5	ВВГнгд 5x2.5	ВВГнгд 5x2.5	ВВГнгд 5x2.5	ВВГнгд 5x2.5	ВВГнгд 5x2.5	ВВГнгд 5x2.5		ВВГнгд 5x2.5	ВВГнгд 5x2.5	ВВГнгд 5x2.5	ВВГнгд 5x2.5	ВВГнгд 5x2.5	ВВГнгд 5x2.5	ВВГнгд 5x2.5	ВВГнгд 5x2.5	-	ВВГнгд 5x2.5	ВВГнгд 5x2.5	
72	74	74	76	76	78	78	80	80	82	82		90	85	41	48	155	220	80	170	-	130	103	
Канальний кондиціонер / Duct split unit	Канальний кондиціонер / Duct split unit	Канальний кондиціонер / Duct split unit	Канальний кондиціонер / Duct split unit	Канальний кондиціонер / Duct split unit	Канальний кондиціонер / Duct split unit	Канальний кондиціонер / Duct split unit	Канальний кондиціонер / Duct split unit	Канальний кондиціонер / Duct split unit	Канальний кондиціонер / Duct split unit	Канальний кондиціонер / Duct split unit		Освітлення зал (70%) / Lighting hall (70%)	Освітлення зал (70%) / Lighting hall (70%)	Освітлення зал (70%) / Lighting hall (70%)	Освітлення зал (70%) / Lighting hall (70%)	Освітлення зал (70%) / Lighting hall (70%)	Освітлення зал (70%) / Lighting hall (70%)	Освітлення зал (70%) / Lighting hall (70%)	Освітлення зал (70%) / Lighting hall (70%)	Резерв / Reserve	Освітлення зал (30%) / Lighting hall (30%)	Освітлення зал (30%) / Lighting hall (30%)	

Інв. № об.	Підпис і дата	Зам. інв. №
------------	---------------	-------------

Зм	Кін	Анк	№ лок	Піппис	Лата
----	-----	-----	-------	--------	------

Інв. № об.	Підпис і дата	Зам. інв. №
------------	---------------	-------------

продовження арк. 3.3  
the continuing sheets 3.3



Щит ВРЩ (продовження) / Panel VRS (continuing)  
Pp = 88.94 kW; Ip = 152.70 A

закінчення арк. 3.5  
the end sheets 3.5

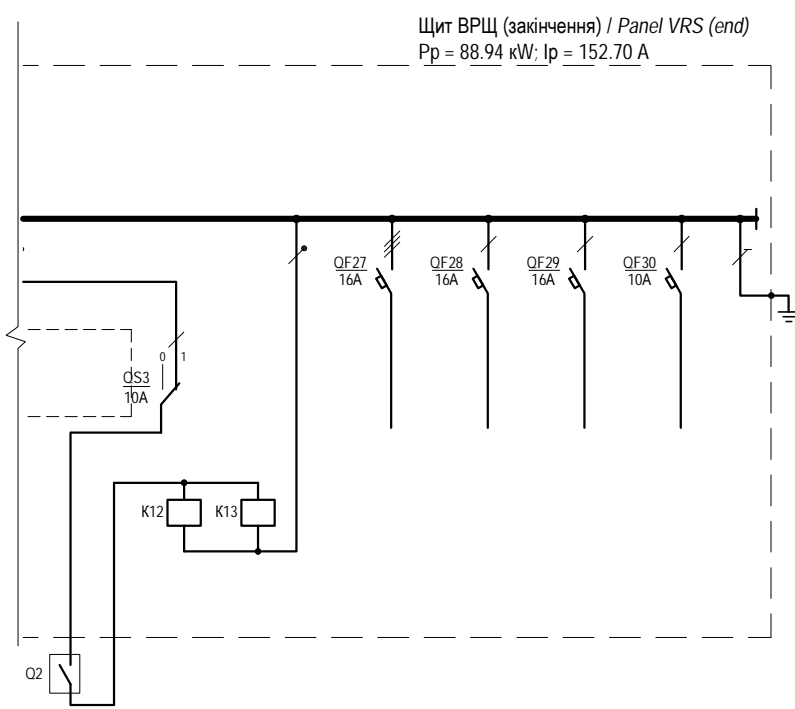
L10	L11	L12	L13	L14	L15	L16	L17	L18	L19	E	A	-	-
A	B	C	A	B	C	A	B	C	A	B	C	ABC	A (B) (C)
0.19	0.77	0.95	0.76	0.55	0.60	0.30	0.58	1.22	0.58	0.29	0.53	-	-
0.95	3.79	4.69	3.75	2.72	2.96	1.48	2.85	6.05	2.85	1.43	2.62	-	-
ВВГнгд 3x1.5	ВВГнгд 3x1.5	ВВГнгд 3x1.5	ВВГнгд 3x1.5	ВВГнгд 3x1.5	ВВГнгд 3x1.5	ВВГнгд 3x1.5	ВВГнгд 3x1.5	ВВГнгд 3x1.5	ВВГнгд 3x1.5	(N)НХН FE 180/E30 3x1,5	(N)НХН FE 180/E30 3x1,5	-	-
83	138	132	95	165	180	87	60	120	105	325	410	-	-
Освітлення вітрина / Shop-front lighting	Освітлення вхід / Lighting at the entrance	LED підсвітка примірочних / LED lighting fitting room	Освітлення примірочних / Lighting fitting room	LED підсвітка зал / LED lighting hall	LED підсвітка зал / LED lighting hall	Логотип / Logo	Освітлення підсобки / Lighting backroom	Освітлення підсобки / Lighting backroom	Освітлення підсобки / Lighting backroom	Евакуаційне освітлення / Evacuation lighting	Освітлення безпеки / Security lighting	Автоматичний електронний перемикач фаз / Automatic electronic phase switch	Режим роботи: 8.00 - 22.00 Mode of operation: p.m. 8.00 - a.m. 10.00

Зм	Кін	Анк	№ лок	Піппис	Лата
----	-----	-----	-------	--------	------

08122017-ETP

Інв. № об.	Підпис і дата	Зам. інв. №

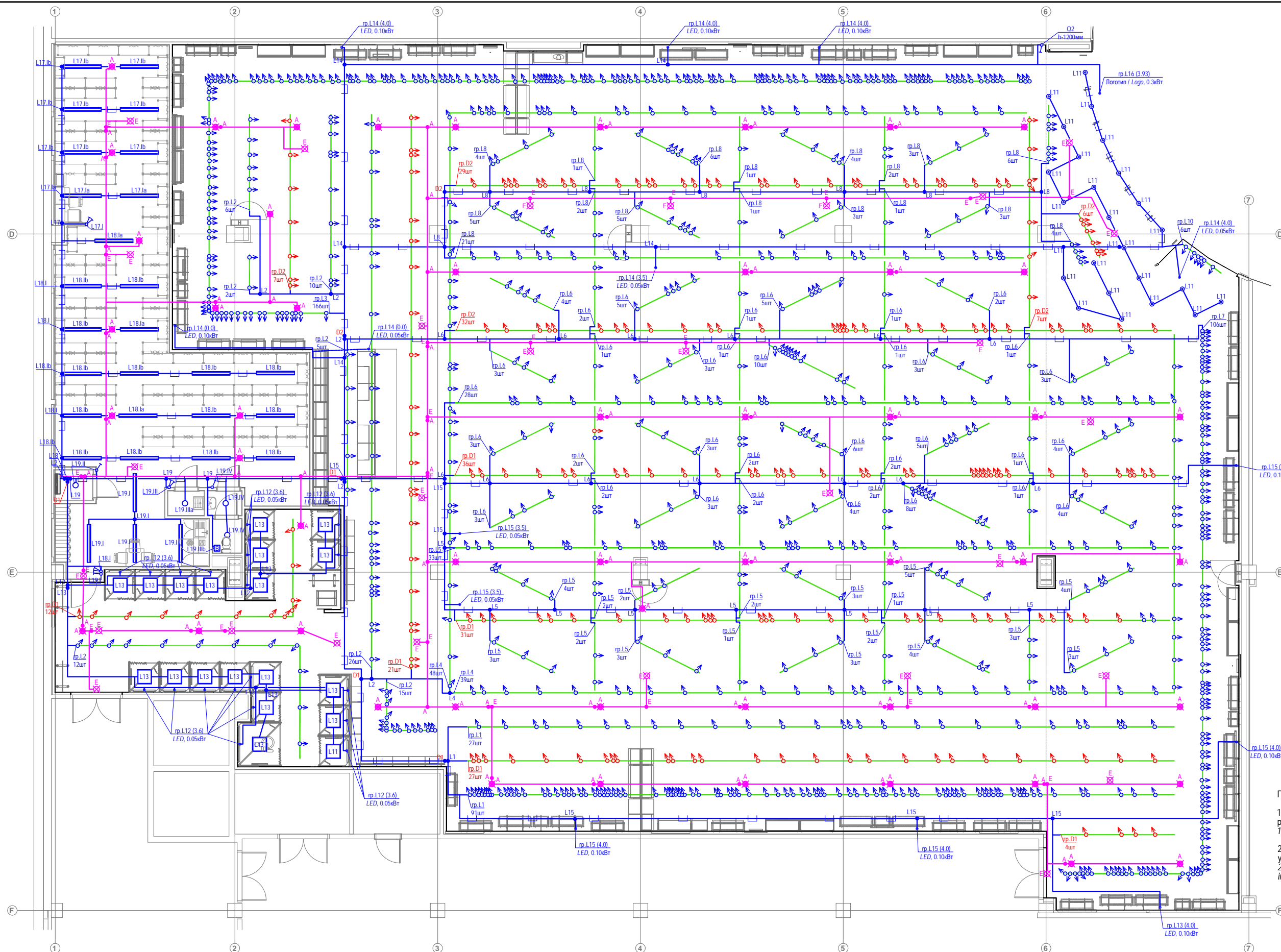
продовження арк. 3.5  
the continuing sheets 3.5



Q2	-	-	-	-	-
A (B) (C)	A (B) (C)	ABC	A	B	C
-	-	-	-	-	-
-	-	-	-	-	-
ВВГнгд 3x1.5	-	-	-	-	-
85	-	-	-	-	-
Вимикач нічного освітлення / Night-lighting crossbar switch					
Режим роботи: цілодобово Mode of operation: round the clock					
Резерв / Reserve					
Резерв / Reserve					
Резерв / Reserve					
Резерв / Reserve					

Зм	Кін	Анк	№ лок	Піппис	Лата

08122017-ETP



**Примітки / Remarks**

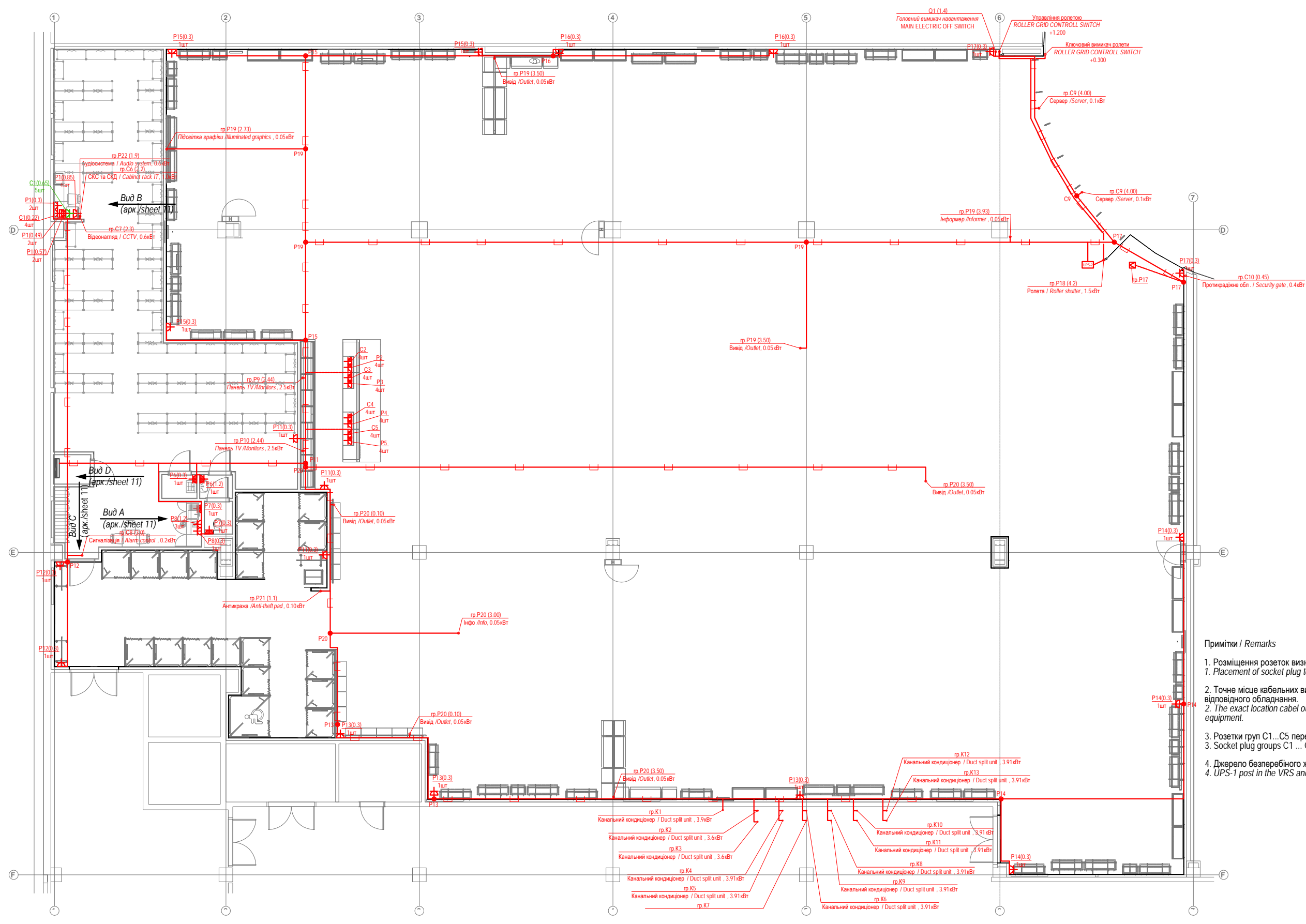
- Розміщення освітлювального обладнання виконати згідно АР розділу.  
1. Placement of lighting equipment to perform according to part AR.
- Точне місце кабельних виводів визначити по місцю з урахуванням встановлення відповідного обладнання.  
2. The exact location cable outlet determine the place considering the installation of equipment.

- Умовні позначення / Legend**
- - світильник вбудований, 2x26Вт; - lamp downlight, 2x26Вт;
  - - світильник вбудований білий, 32Вт; - lamp downlight adjustable, white, 32Вт;
  - ▭ - світильник люмінесцентний підвісний, 2x36Вт; - hanging fluorescent lamp, 2x36Вт;
  - - LED панель вбудована, 40Вт; - LED panel hidden installation, 40Вт;
  - ⚡ - світильник на шиніпроводі, 32Вт; - lamp on the track, 32Вт;
  - - шиніпровод підвісний 3L+N+PE, 380В, 16А; - hanging track 3 L+N+PE 380V 16A;
  - ⊗ - світильник евакуаційний з акумуляторною батареєю; - evacuation lamps with accumulator battery;
  - ⊕ - світильник безпеки з акумуляторною батареєю; - security lamps with accumulator battery;
  - ⊞ - вентилятор 80Вт; - fan, 80W;
  - ⊞ - вимикач вбудований одноклавішний, 10А, IP20; - switch one-keyboard hidden installation, 10A, IP20;
  - ⊞ - вимикач вбудований двохклавішний, 10А, IP20; - switch two-keyboard hidden installation, 10A, IP20;
  - - кабельний вивід 220В, в чисельнику вказано номер групи та висота від рівня чистої підлоги, а в знаменнику - призначення та потужність;
  - - коробка розподільча з клемою; - distribution box with clamp;
  - - кабельні лінії, що прокладаються в гофрованій трубі по стелі; - cable lines laid in corrugated pipes on the ceiling;
  - - кабельні лінії, що прокладаються в металевому лотку на стелі; - cable lines laid in metal tray on the ceiling;
  - - кабельні лінії, що прокладаються в гофрованій трубі в стяжці підлоги; - cable lines laid in corrugated pipes in screed floors;
  - - щит відно-розподільчий, металевий, навісний; - main distribution board, metal, hidden installation.

№	Кін.	Арх.	№ док.	Підпис	Дата
Ch.	Number	Sheet	№ doc.	Signature	Date
					2018
Розробив					15.01
Created					
Перевірив					
Checks					

Електротехнічні рішення Electrical engineering solutions		Стадія/Stage	Архив/Sheet	Архива/Sheet
План освітлювальних мереж Plan of lighting network		РД/WD	4	



- Примітки / Remarks**
- Розміщення розеток визначити по місцю, згідно AP розділу даного проекту.  
1. Placement of socket plug to perform according to part AR
  - Точне місце кабельних виводів визначити по місцю з урахуванням встановлення відповідного обладнання.  
2. The exact location cable outlet determine the place considering the installation of equipment.
  - Розетки груп C1...C5 передбачити червоним кольором, всі інші - білим.  
3. Socket plug groups C1 ... C5 provide red, all the rest - white.
  - Джерело безперебійного живлення UPS-1 розмістити в ВРЩ, а UPS-2 - під стелею.  
4. UPS-1 post in the VRS and UPS-2 - to the ceiling.

- C1(0.22) 4шт - розетка штепсельна, 220В, з з/к, 16А, IP20, вбудована в стіну, в чисельнику вказано номер групи та висота від підлоги в метрах, а в знаменнику - к-сть розеток.  
- socket plug, 220V, with earthing contact, IP20, hidden installation, in the numerator specified group number and height from the floor, and in the denominator - the quantity.
- P7(0.3) 1шт - розетка штепсельна, 220В, з з/к, 16А, IP44, вбудована в стіну, в чисельнику вказано номер групи та висота від підлоги в метрах, а в знаменнику - к-сть розеток.  
- socket plug, 220V, with earthing contact, IP44, hidden installation, in the numerator specified group number and height from the floor, and in the denominator - the quantity.
- C2 4шт - розетка штепсельна, 220В, з з/к, 16А, IP20 модульна, встановлюється в ПВХ кабель-канал на касі, в чисельнику вказано номер групи, а в знаменнику - к-сть розеток.  
- socket plug, 220V, with earthing contact, IP20, modular, in the numerator specified group number and height from the floor, and in the denominator - the quantity.
- C1(0.65) 5шт - розетка 2xUSB, вбудована в стіну, в чисельнику вказано номер групи та висота від підлоги в метрах, а в знаменнику - к-сть розеток.  
- socket 2xUSB, hidden installation, in the numerator specified group number and height from the floor, and in the denominator - the quantity.
- - вбудований в підлогу розеточний блок.  
- floor sockets;

- гp C10 (4.00) Сервер /Server, 0.1кВт - кабельний вивід 220В, в чисельнику вказано номер групи та висота від рівня чистої підлоги, а в знаменнику - призначення та потужність.  
- cable outlet 220V, in the numerator specified group number and height from the floor, and in the denominator - the designation and power;
- - коробка розподільча з клеммами;  
- distribution box with clamp;
- кабельні лінії, що прокладаються в гофрованій трубі по стелі;  
- cable lines laid in corrugated pipes on the ceiling;
- кабельні лінії, що прокладаються в кабельному лотку на стелі;  
- cable lines laid in cable tray on the ceiling;
- кабельні лінії, що прокладаються в гофрованій трубі в стяжці підлоги;  
- cable lines laid in corrugated pipes in screed floors;
- - щит відно-розподільчий, металевий, навісний, напіврозподільчий, металевий, навісний, прихована установка.  
- main distribution board, metal, hidden installation.

№	Кін.	Арх.	№ док.	Підпис	Дата
Ch.	Number	Sheet	№ doc.	Signature	Date
					2018
Розробив					15.01
Created					
Перевірив					
Checks					

Електротехнічні рішення Electrical engineering solutions		Стадія/Stage	Аркуш/Sheet	Аркуші/Sheet
План силових та розеточних мереж Plan of power and socket network		РД/WD	5	

