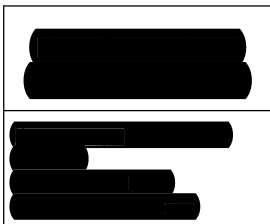


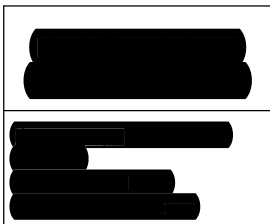
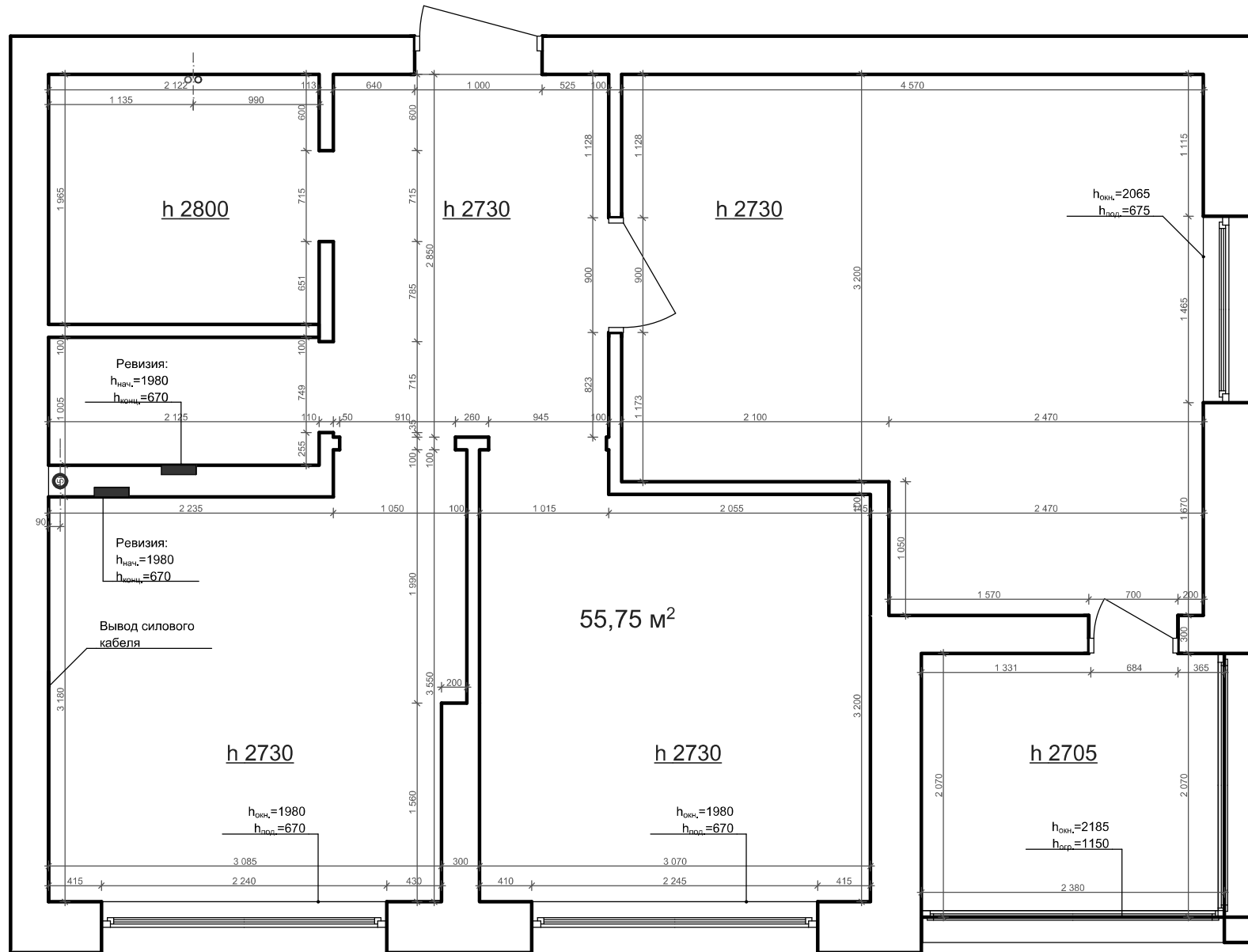
RAL White	
	8,43
	7,60
	6,10
	5,92
	5,45
	5,45
	3,73
	3,69
	3,50
	49,87 м <sup>2</sup>
Зеркало	
	2,65
	2,65 м <sup>2</sup>
Обои	
	8,48
	8,48 м <sup>2</sup>
Покраска RAL тёпло-серый	
	4,13
	4,13
	0,79
	9,05 м <sup>2</sup>
	70,05 м <sup>2</sup>

Смета стены санузел		Смета стены спальня		Смета напольных покрытий	
Наименование	Площадь Поверхности	Наименование		Наименование	Площадь Поверхности
		RAL White			
	6,70				4,29
	5,52				4,29 м <sup>2</sup>
	12,22 м <sup>2</sup>			Ламинат 1200x200	
					44,67
	5,50				44,67 м <sup>2</sup>
	2,55				
	0,74				4,70
	8,79 м <sup>2</sup>				4,70 м <sup>2</sup>
					53,66 м <sup>2</sup>
	4,29			Плинтуса смета	
	4,29 м <sup>2</sup>				Длина по Наружной Стороне
	25,30 м <sup>2</sup>			Скрытый плинтус	34 192
					34 192 мм

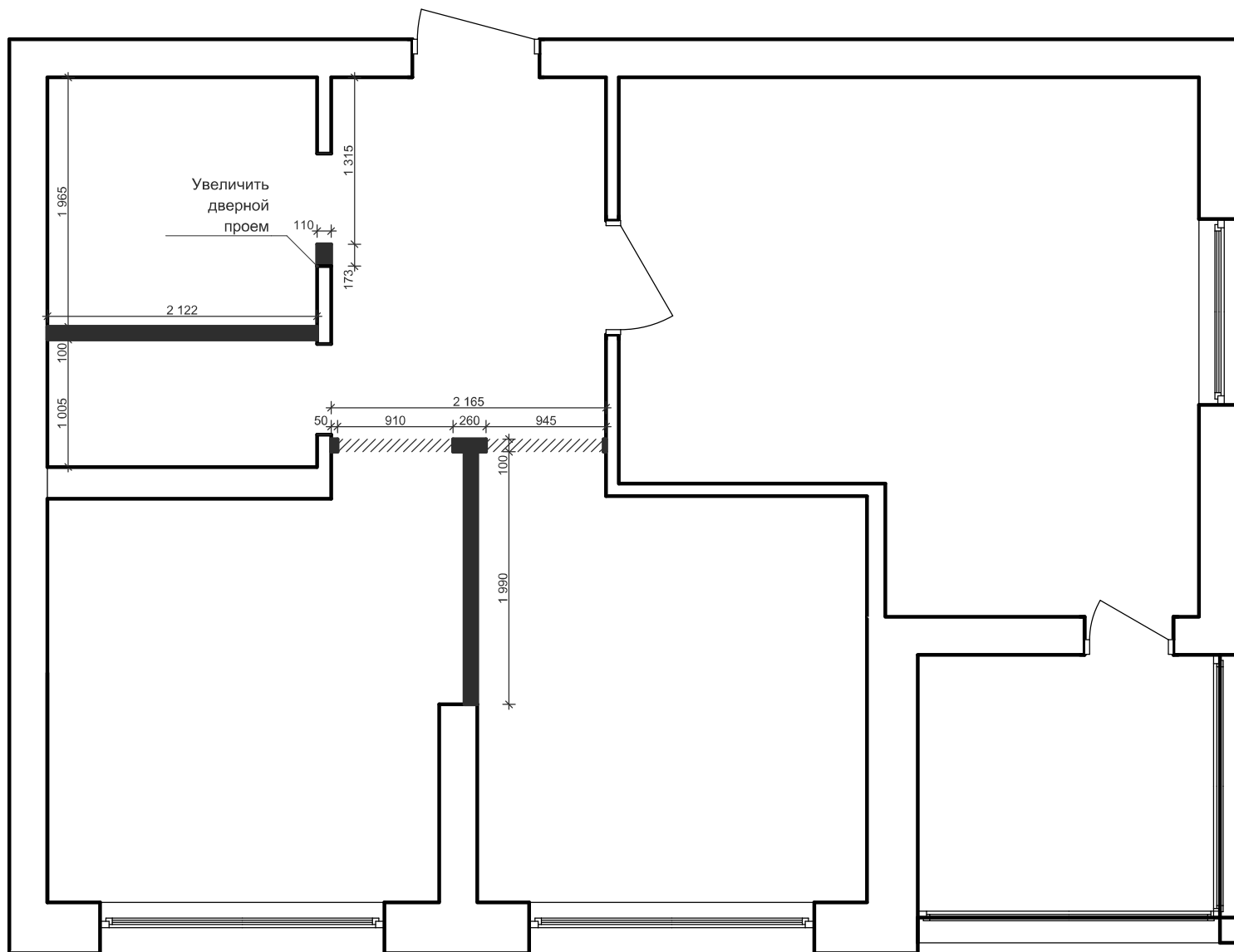
Полный ID Элемента	Размеры Отверстия в Стене	Количество	Предпросмотр 2D-плана	Открытие	Конструкция стены	Конструкция двери	Экспликация 1-й этаж		
							№	Наименование	Площадь
ДП-1	1 000x2 100	1		Правое внутреннее	газоблок \кирпич	Входная дверь	1	Гостиная-кухня	27,29
ДП-2	700x2 100	1		Левое наружное	Мебельный шкаф в потолок	Мебельная дверь	2	Спальня	17,22
ДП-3	900x2 100	1		Левое внутреннее	газоблок \кирпич	Дверь скрытого монтажа	3	Санузел	5,89
							4	Балкон	4,70
									55,10 м <sup>2</sup>



Смета проекта
Стадия Лист Листов
ДП 03 22



[Redacted]		
Обмерочный чертёж		
Стадия	Лист	Листов
ДП	08	22



Nastia Landusheva  
design&vizualization

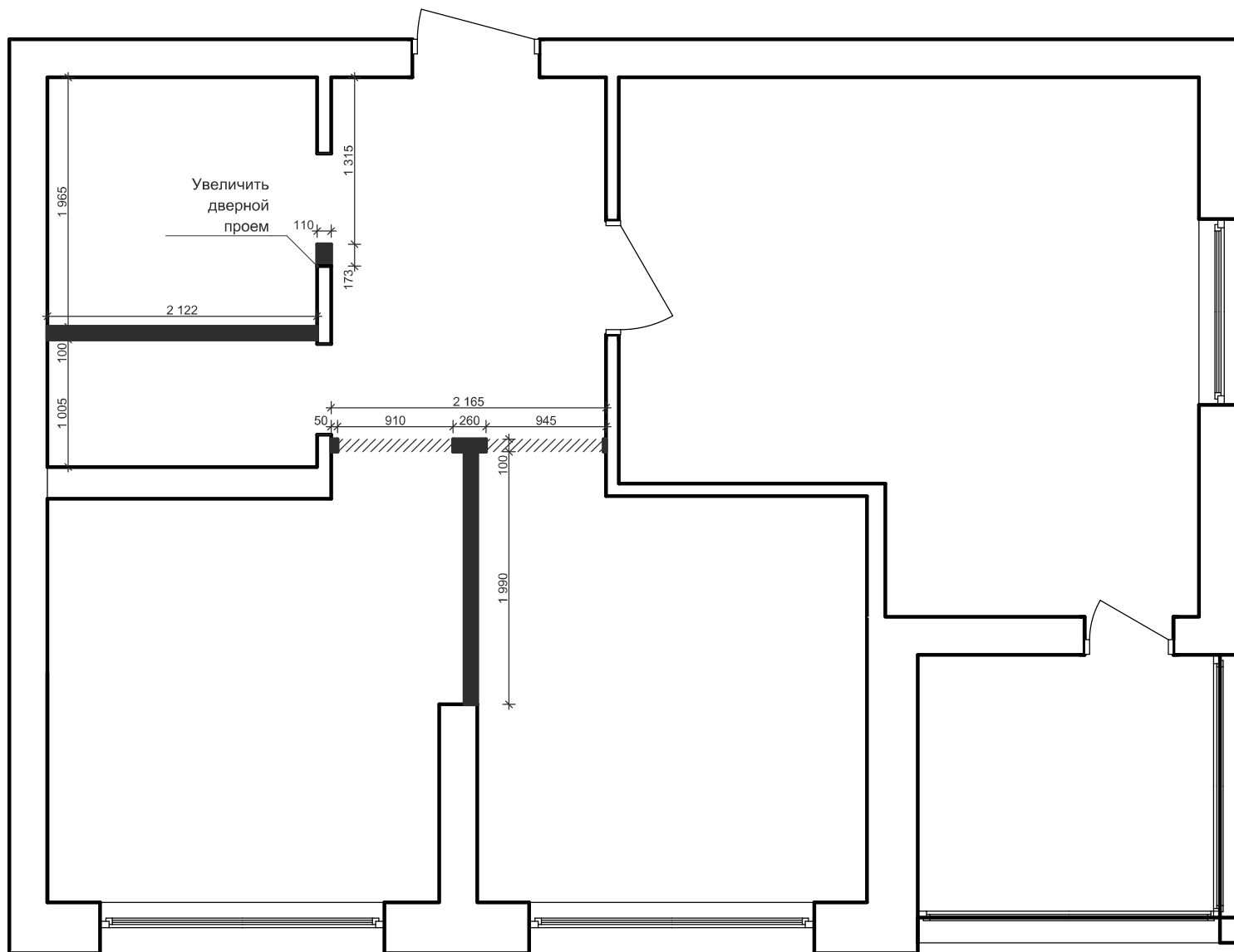
Консультация по вопросам  
дизайна:  
t: +38 050 818 81 64  
e: lndsheva@gmail.com

Проект Bondarenko Apt.

План демонтажных работ

Стадия Лист Листов

ДП 09 22



Nastia Landusheva  
design&vizualization

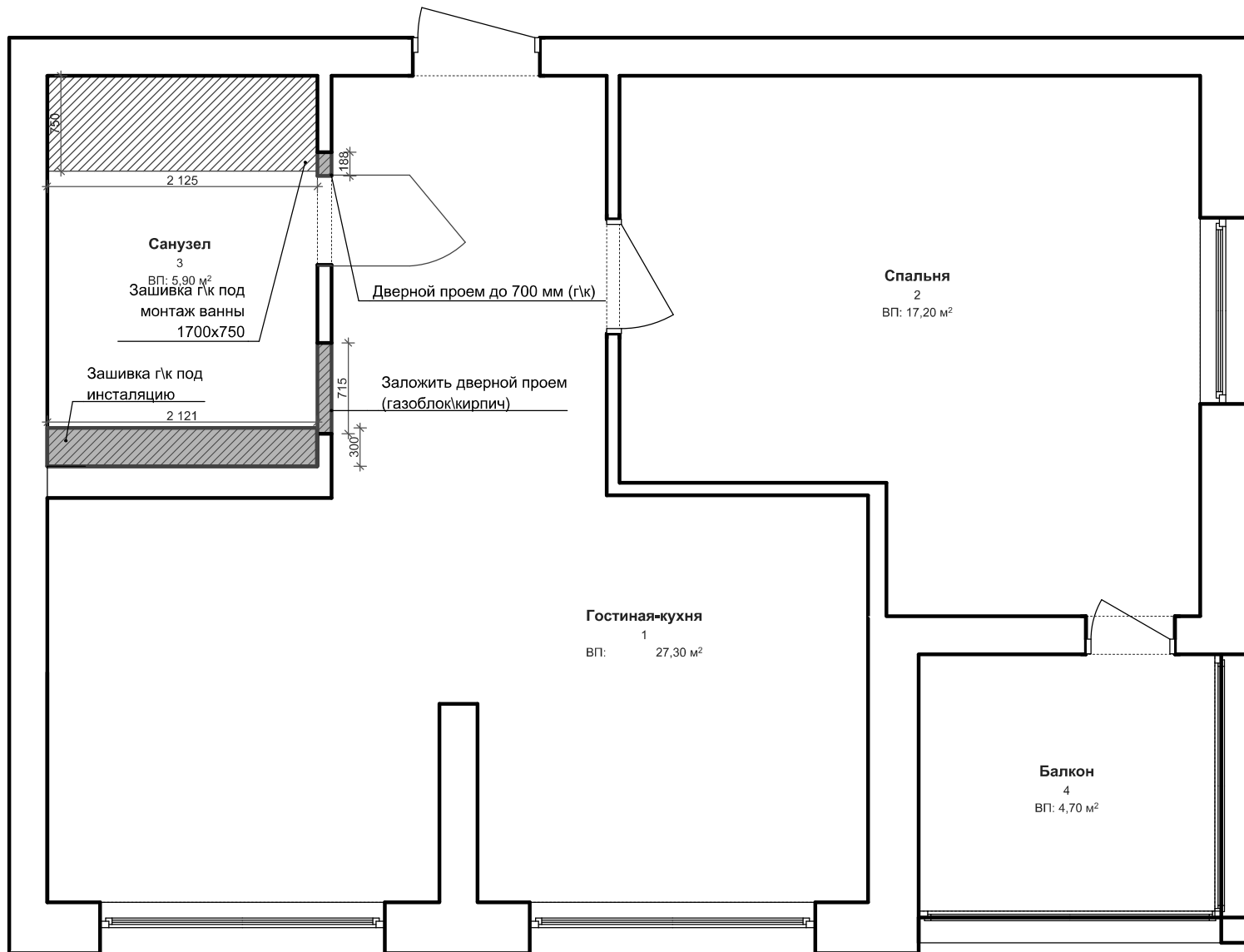
Консультация по вопросам  
дизайна:  
t: +38 050 818 81 64  
e: lndsheva@gmail.com

Проект Bondarenko Apt.

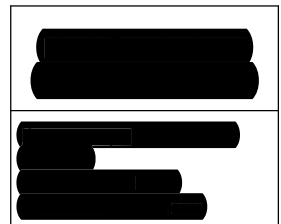
План демонтажных работ

Стадия Лист Листов

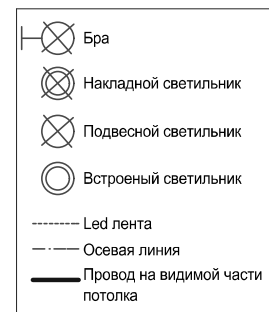
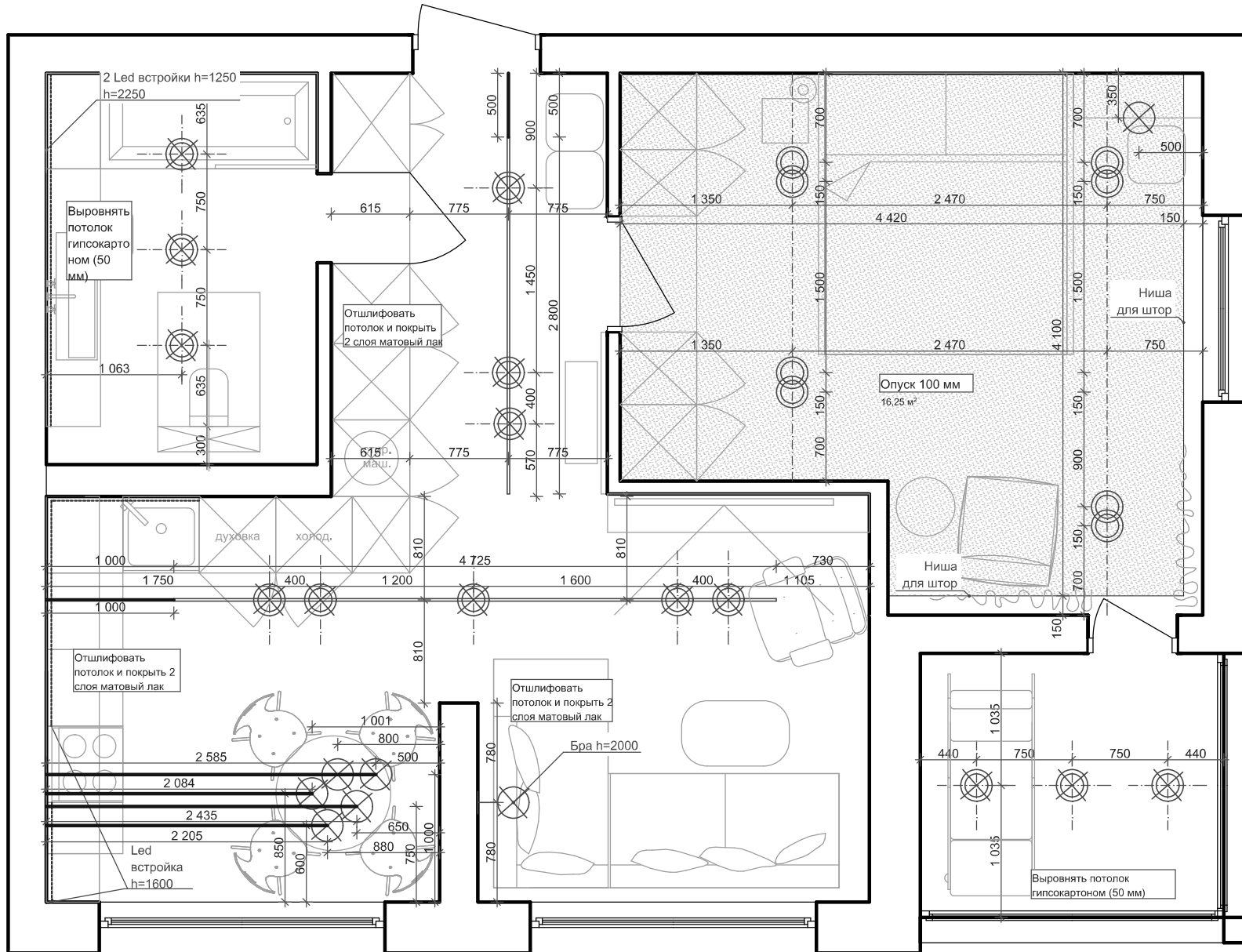
ДП 09 22




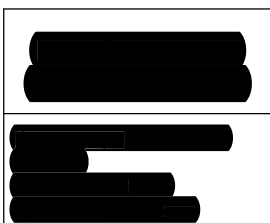
- Условные обозначения
- гипсокартонная перегородка (влагостойкий г/к)
  - гипсокартонная конструкция (влагостойкий г/к)

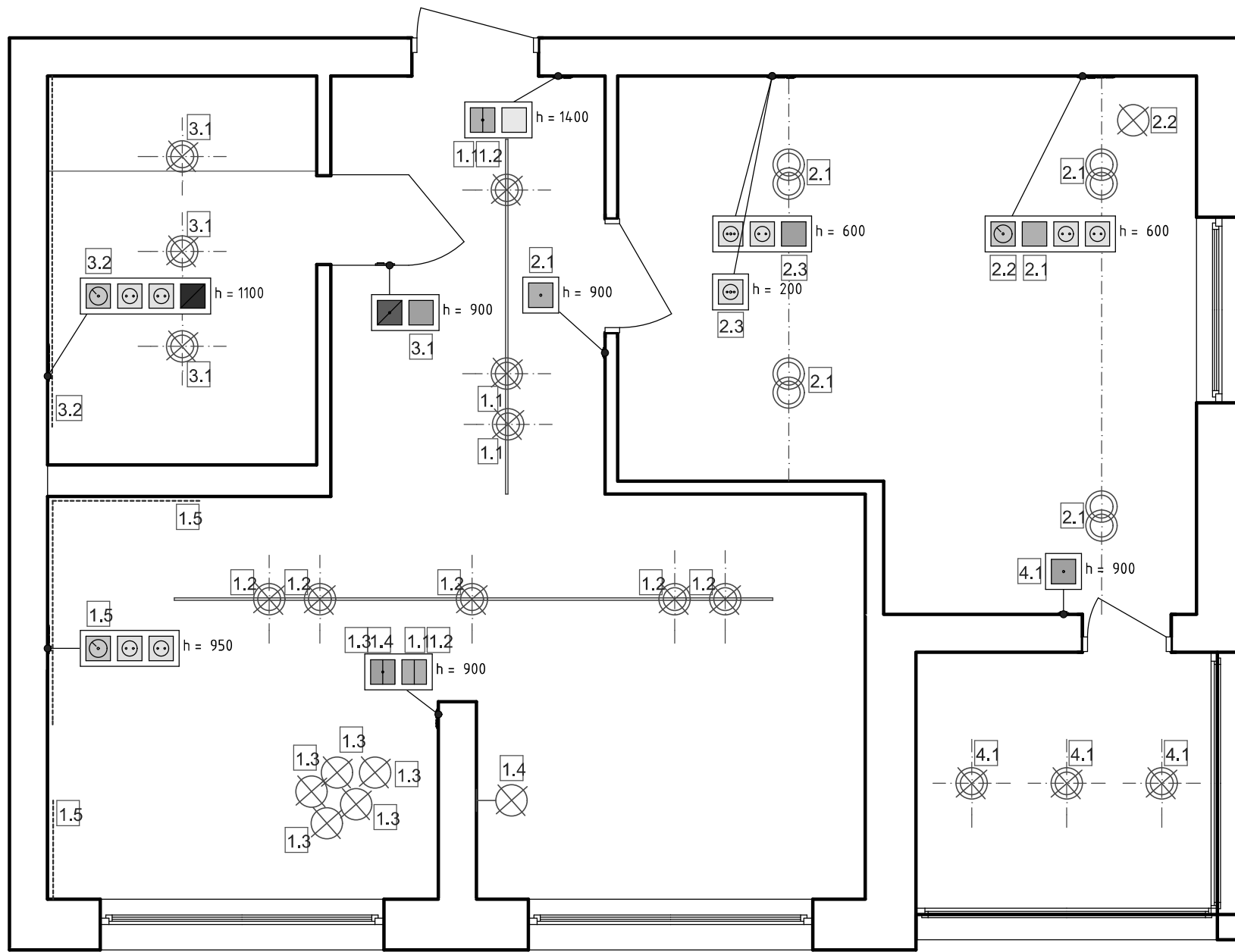


План монтажных работ		
Стадия	Лист	Листов
ДП	10	22



		
План потолка с привязкой осветительного оборудования		
Стадия	Лист	Листов
ДП	14	22





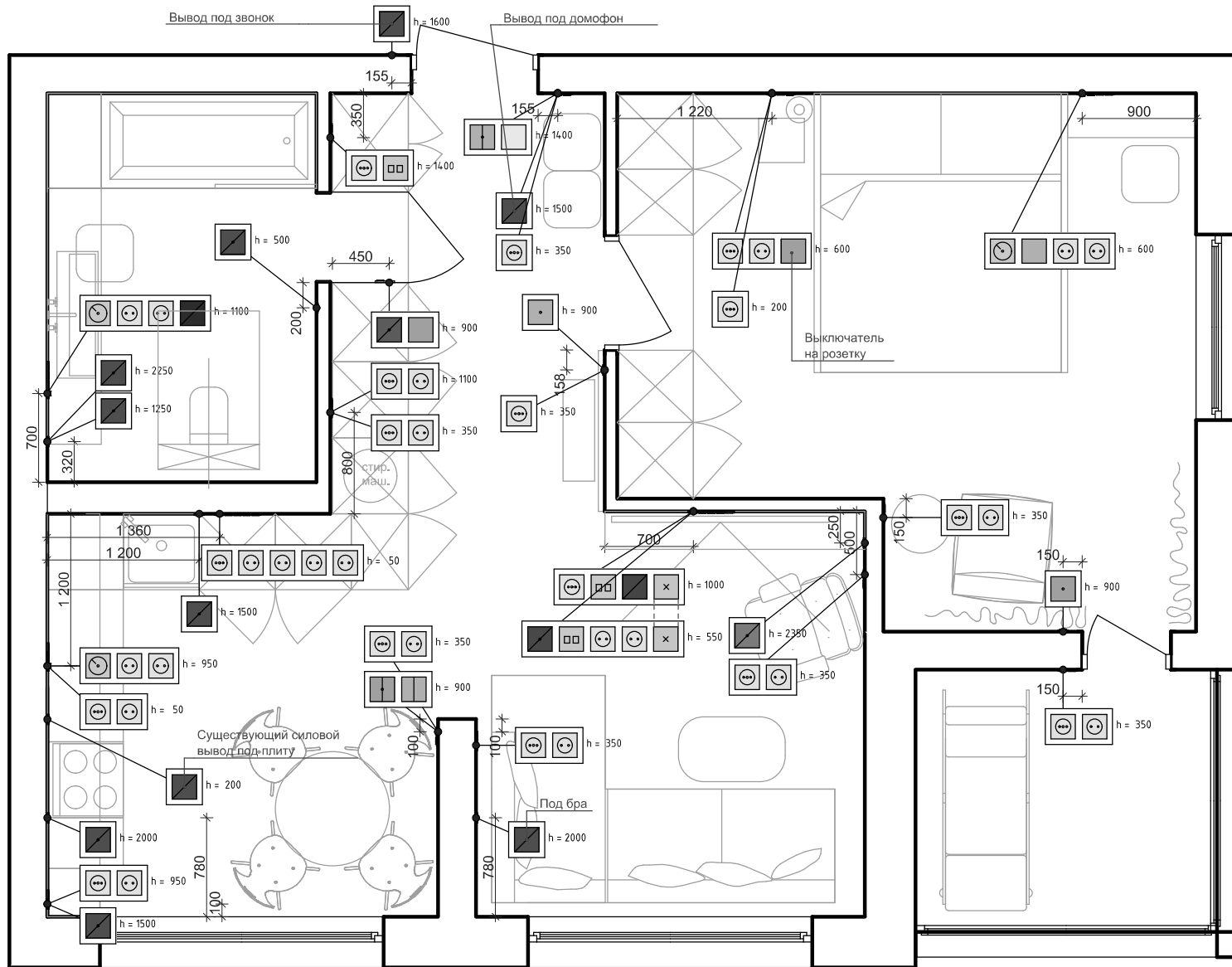
- Выключатель на всё освещение в доме - 1 шт.
- Выключатель принудительной вентиляции - 1 шт.
- Вывод под кондиционер - 1 шт.
- Регулятор тёплого пола - 1 шт.
- Аудиовыход-тюльпан - 2 шт.
- Розетка internet or HDMI \internet - 3 шт.
- Вывод 220 V - 10 шт.
- Кабель-канал - 1 шт.
- Диммер поворотный - 2 шт.
- Розетка - 38 шт.
- Выключатель - 3 шт.
- Выключатель проходной - 2 шт.
- Выключатель 2-х клавишный - 1 шт.
- Выключатель 2-х клавишный проходной - 2 шт.
- Бра
- Накладной светильник
- Подвесной светильник
- Встроенный светильник
- Led лента
- Осевая линия
- Провод на видимой части потолка

Ведомость осветительных приборов

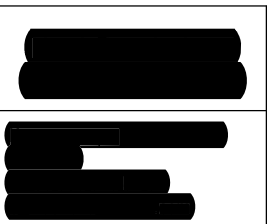
- 1.1 Vision Priago TRL90/18W 4000K White
- 1.2 Vision Priago TRL90/18W 4000K White
- 1.3 Светильник Clay 4000K
- 1.4 [REDACTED]
- 1.5 Led-лента 3500к

- 2.1 Light Topps LT12930 Ultima
- 2.2 Икея абажур РЕГОЛИТ+основа 3500K
- 2.3 SO1 FLOOR LAMP FILD 3500к
- 3.1 PUD LAMP FILD 4000к
- 3.2 Led-лента 4000к
- 4.1 Eglo 94504 Polasso 4000к

[REDACTED]		
План осветительного объ-я с привязкой выключателей		
Стадия	Лист	Листов
ДП	15	22



- Выключатель на всё освещение в доме - 1 шт.
- Выключатель принудительной вентиляции - 1 шт.
- Вывод под кондиционер - 1 шт.
- Регулятор тёплого пола - 1 шт.
- Аудиовыход-тюльпан - 2 шт.
- Розетка internet or HDMI \internet - 3 шт.
- Вывод 220 V - 10 шт.
- Кабель-канал - 1 шт.
- Диммер поворотный - 2 шт.
- Розетка - 38 шт.
- Выключатель - 3 шт.
- Выключатель проходной - 2 шт.
- Выключатель 2-х клавишный - 1 шт.
- Выключатель 2-х клавишный проходной - 2 шт.
- Бра
- Накладной светильник
- Подвесной светильник
- Встроенный светильник
- Led лента
- Осевая линия
- Провод на видимой части потолка



Фрагмент плана с разводкой канализации

Вывод хол.\гор. воды Ø 16 на отм. +0,800

Вывод канализации под сифон Ø 50 высоту уточнить при расчёте уклона

Вывод канализации Ø 50 на отм. -0,550

Вывод хол.\гор. воды Ø 16 на отм. +1,100 (встроенный смеситель)

Вывод канализации Ø 110 на отм. +0,220

Вывод хол.воды Ø 30 на отм. +0,600

Шумоизоляция трубы

Вывод канализации Ø 50 на отм. +0,450

Вывод хол. воды Ø 16 на отм.+0,550

Подключение стиральной машины гибким шлангом Ø 12

стир. маш.

духовка холод.

Вывод хол.\гор. воды Ø 16 на отм +0,550

Вывод канализации Ø 50 на отм. +0,450

Подключение посудомоечной машины гибким шлангом Ø 12

Условные обозначения

⊕ Рекомендуемое расположение датчиков протекания

AA Выводы канализации

○ Стояк

|| Выводы хол.\гор. воды

Примечания:

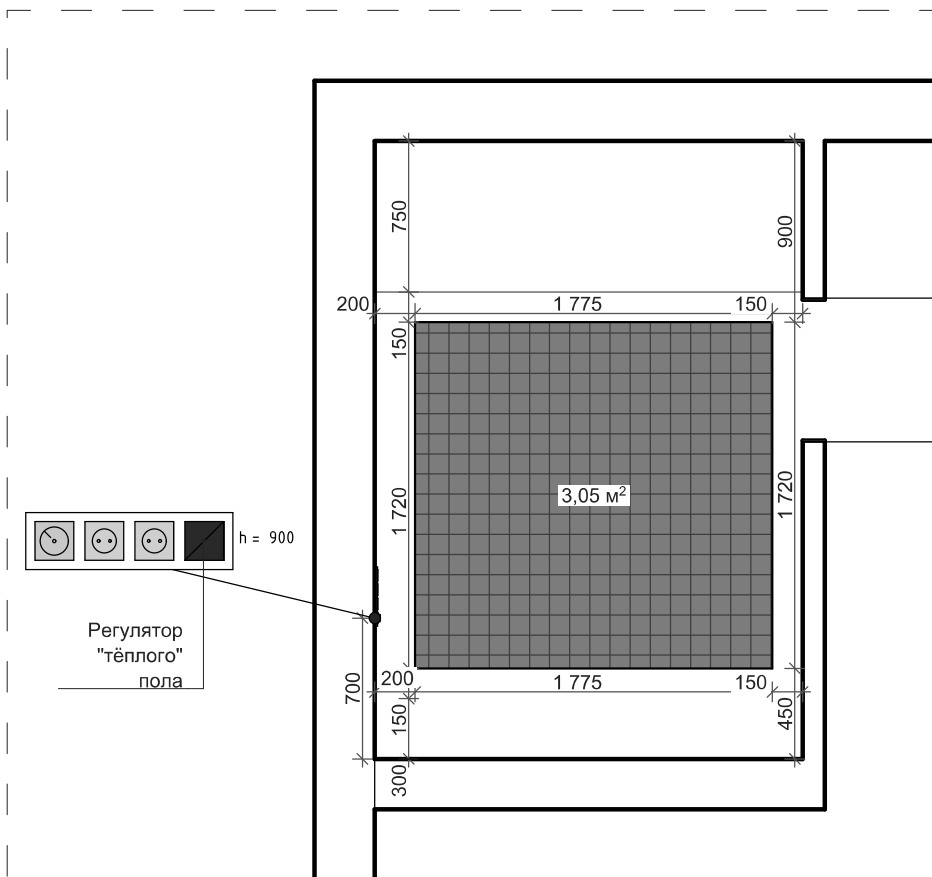
1. Самотечную систему канализации монтировать из канализационных полипропиленовых труб, диаметром 40, 50, 100 мм с при менением соответствующих фасонных частей только заводского изготовления. Рструбы труб и фасонины должны быть направлены против движения воды.
2. Испытание системы внутренней канализации выполнять методом пролива воды путем одновременного открытия 100% санитарных приборов, подключенных к проверяемому участку в течении времени, необходимого для его осмотра.
3. Все отметки уровней (h1, h2,...) принимать относительно чистой поверхности (верх чистовых материалов = 0,000)

Схема разводки сантехнического оборудования

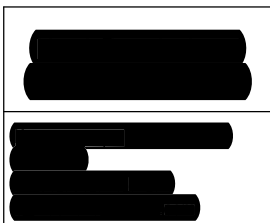
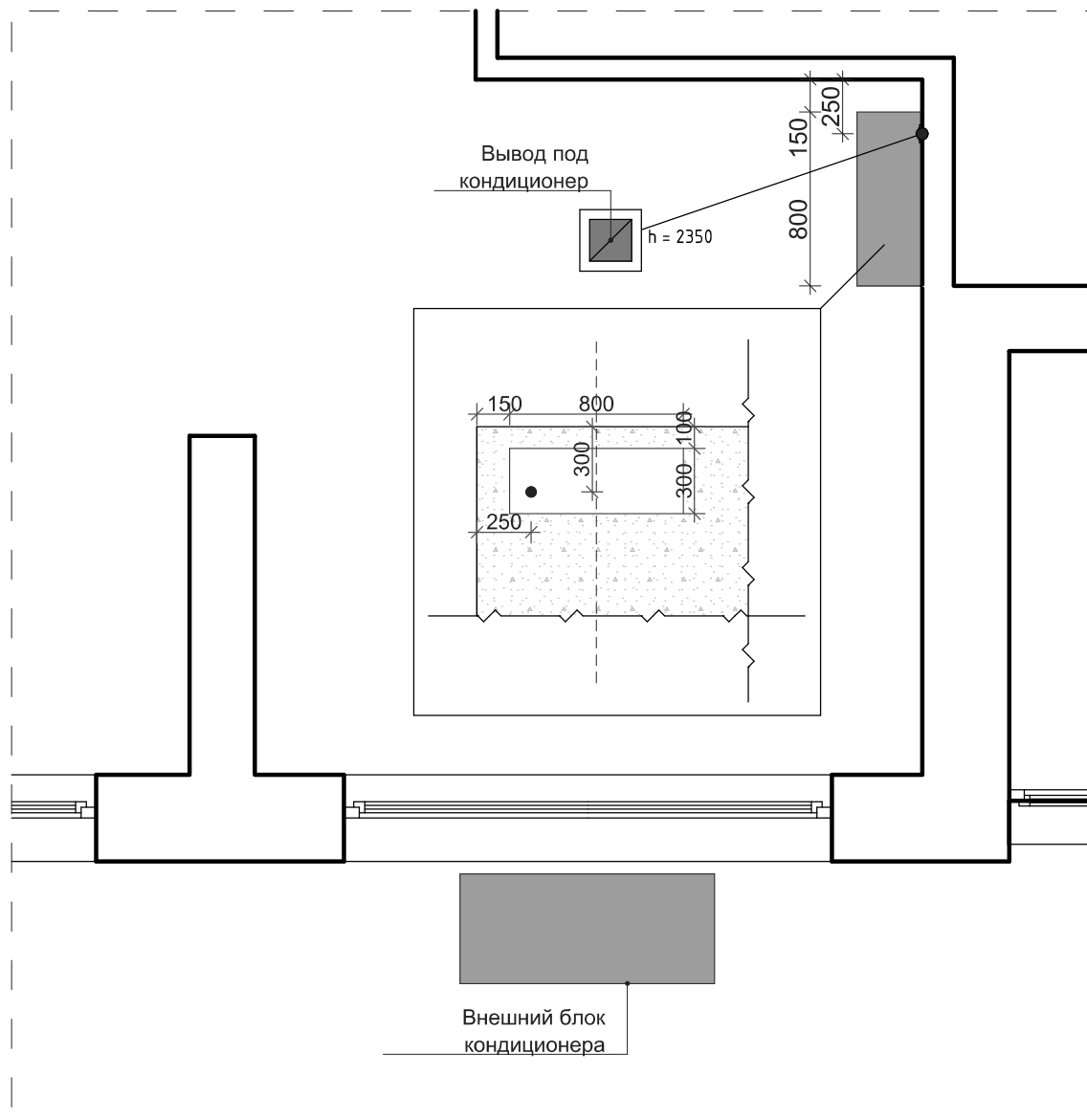
Стадия Лист Листов

ДП 17 22

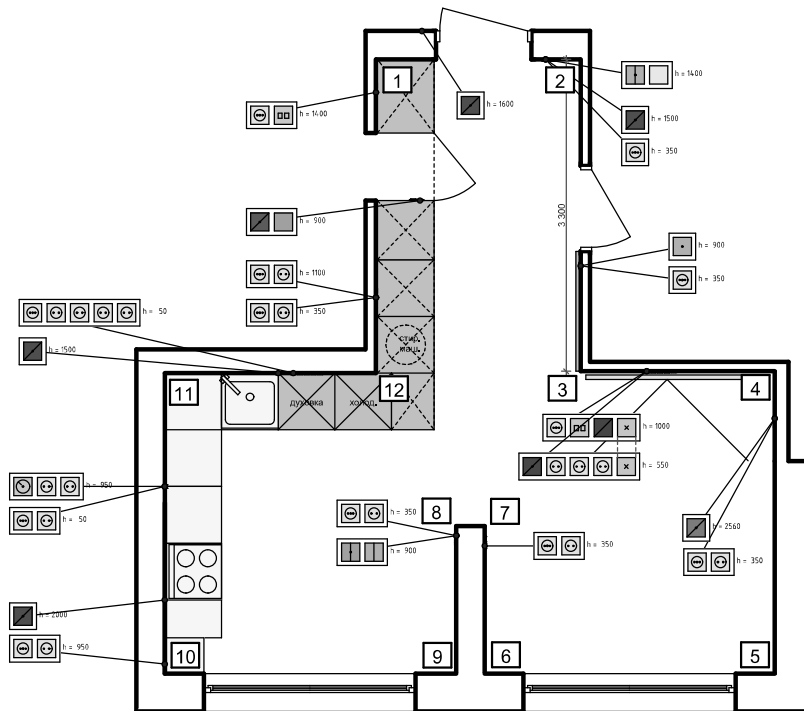
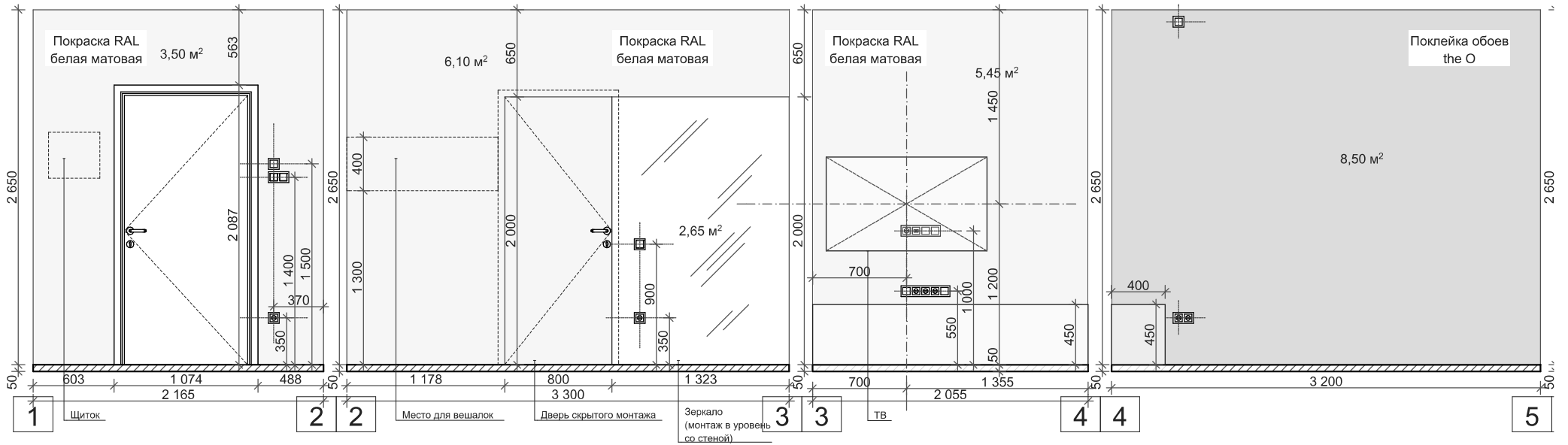
Фрагмент плана квартиры с размерами "тёплог пола"



Фрагмент плана с размещением кондиционеров

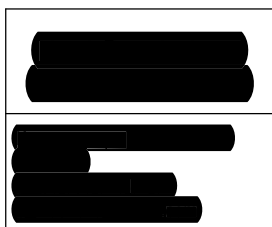


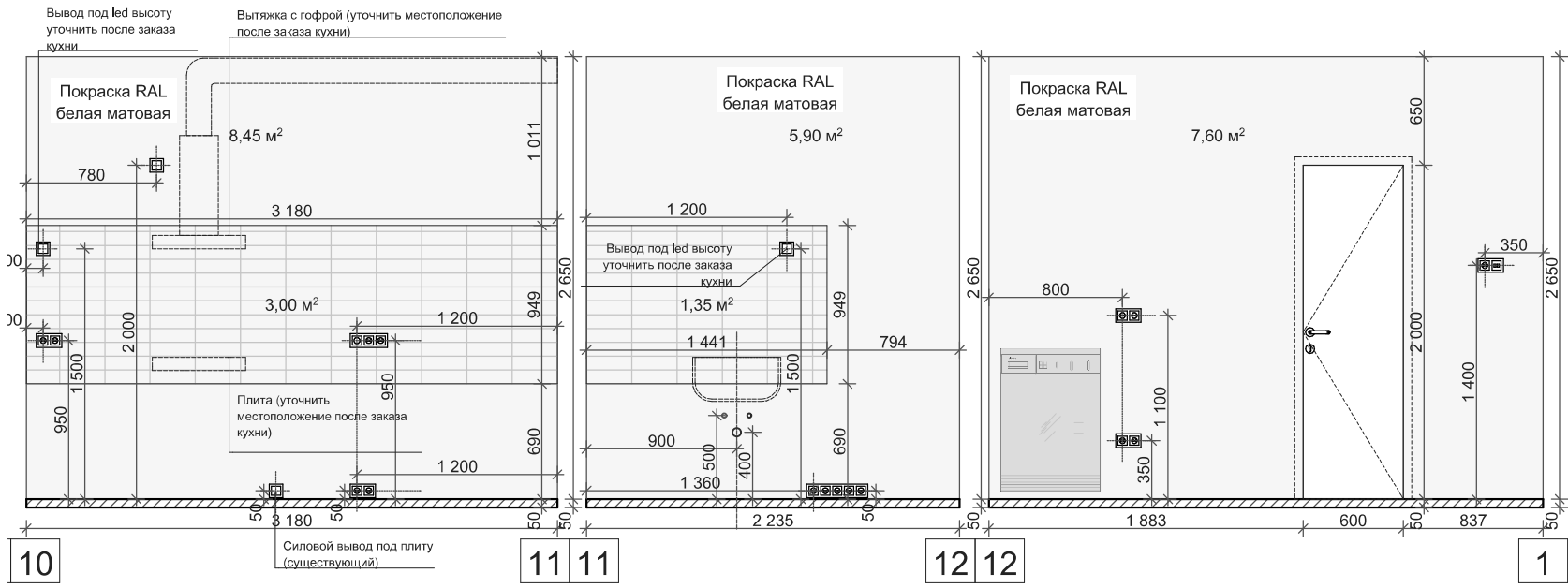
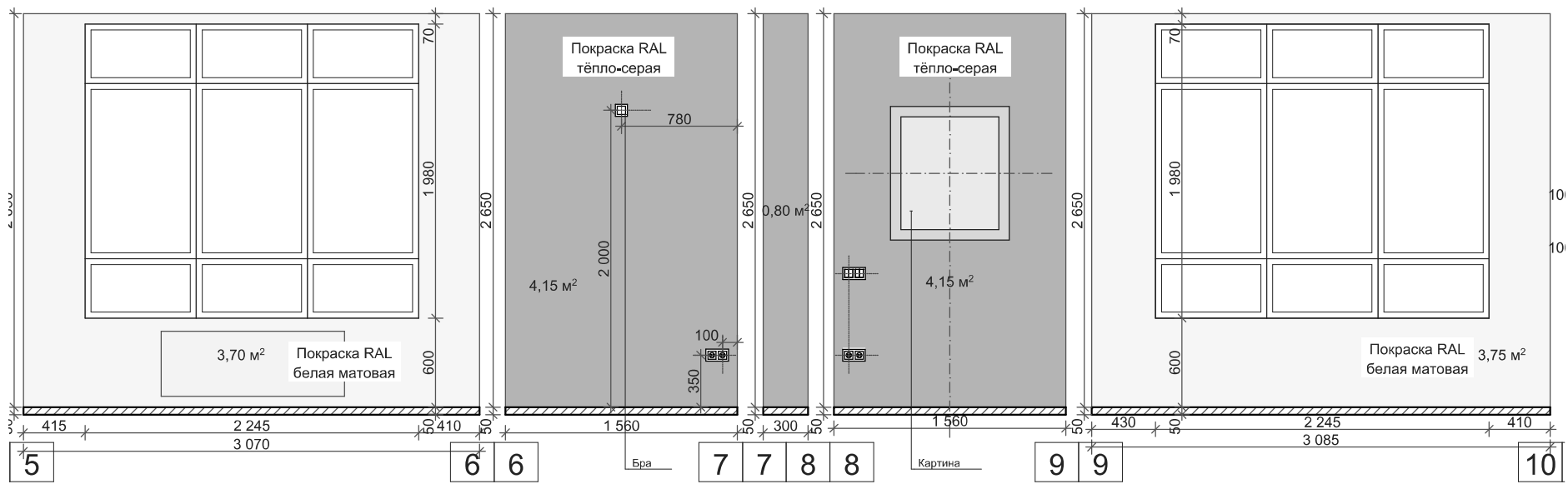
[Redacted]		
План "теплых" полов и кондиционеров		
Стадия	Лист	Листов
ДП	18	22



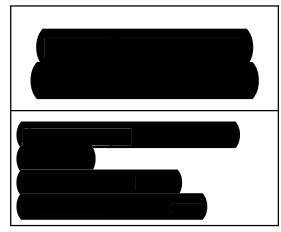
Смета стены гостиная-коридор	
Наименование	Площадь Поверхности
<b>RAL White</b>	
	8,43
	7,60
	6,10
	5,92
	5,45
	5,45
	3,73
	3,69
	3,50
	49,87 м²
<b>Зеркало</b>	
	2,65
	2,65 м²
<b>Обои</b>	
	8,48
	8,48 м²
<b>Покраска RAL тепло-серый</b>	
	4,13
	4,13
	0,79
	9,05 м²
	<b>70,05 м²</b>

Развертка стен гостиная		
Стадия	Лист	Листов
ДП	19	22

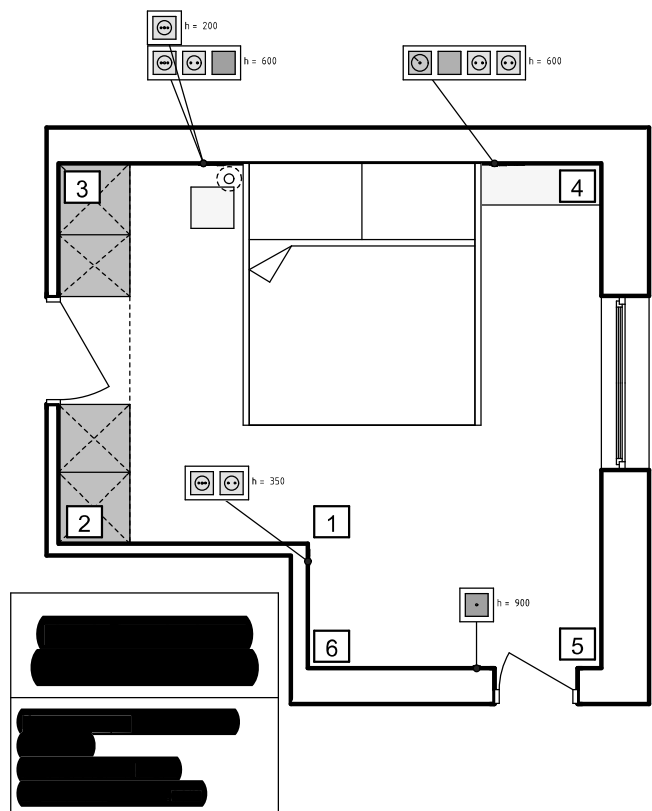
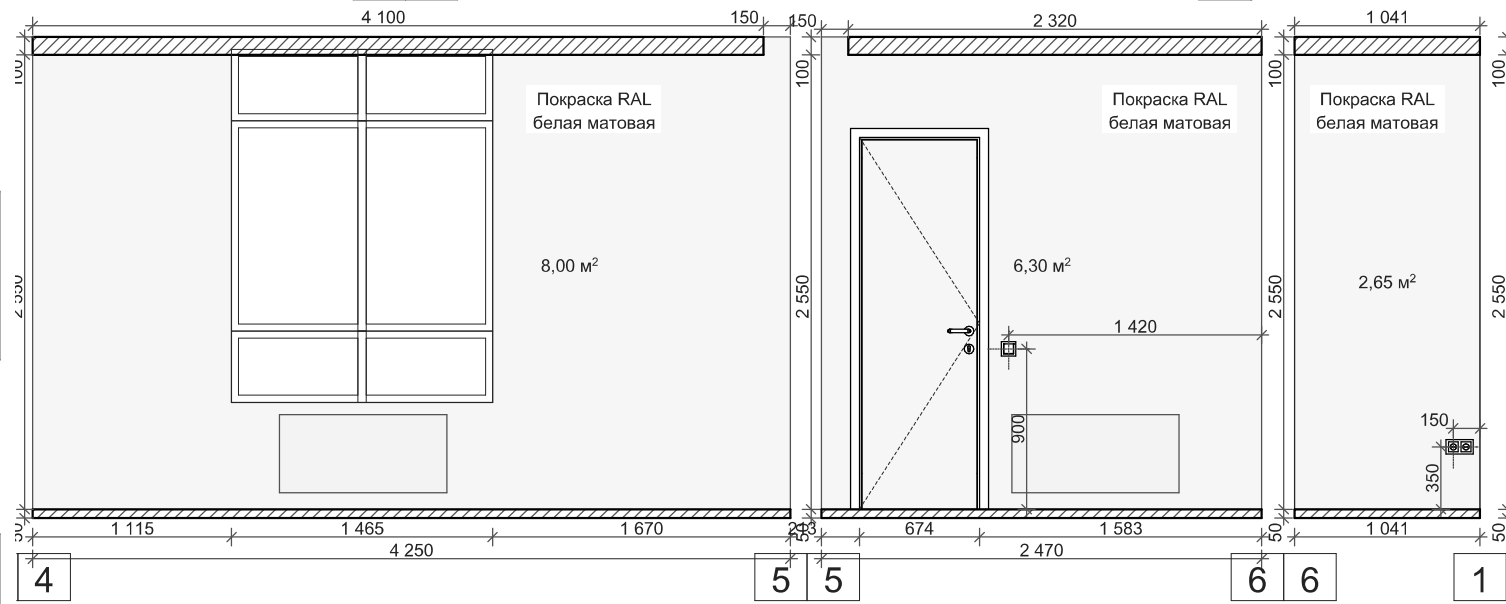
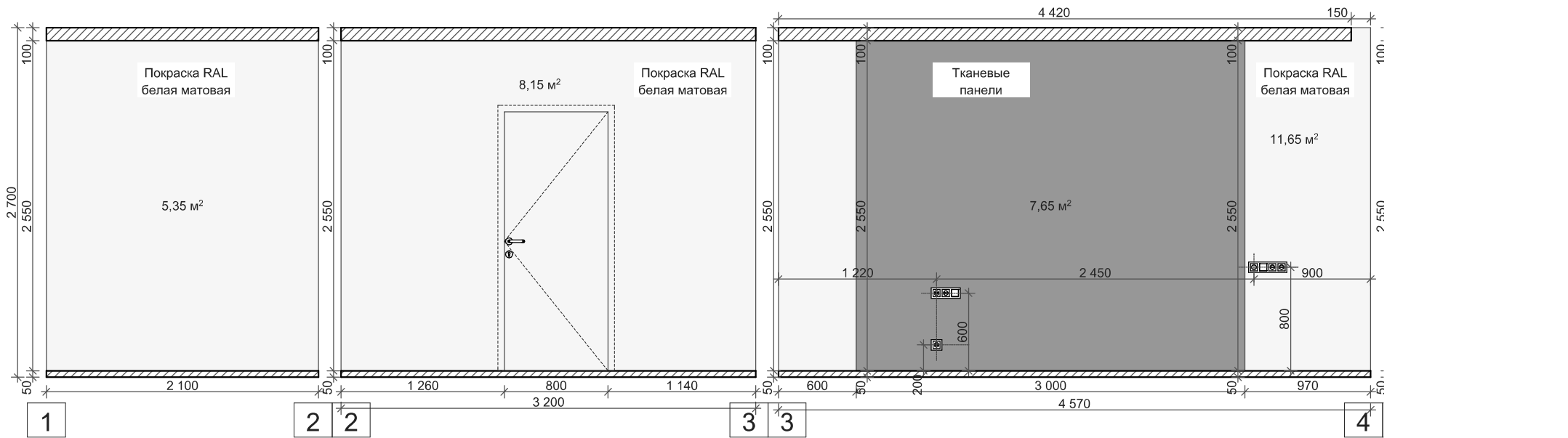




Смета стены гостиной-коридор	
Наименование	Площадь Поверхности
RAL White	
	8,43
	7,60
	6,10
	5,92
	5,45
	5,45
	3,73
	3,69
	3,50
	49,87 м²
Зеркало	
	2,65
	2,65 м²
Обои	
	8,48
	8,48 м²
Покраска RAL тёпло-серый	
	4,13
	4,13
	0,79
	9,05 м²
	70,05 м²



Развертка стен гостиной 2		
Стадия	Лист	Листов
ДП	20	22

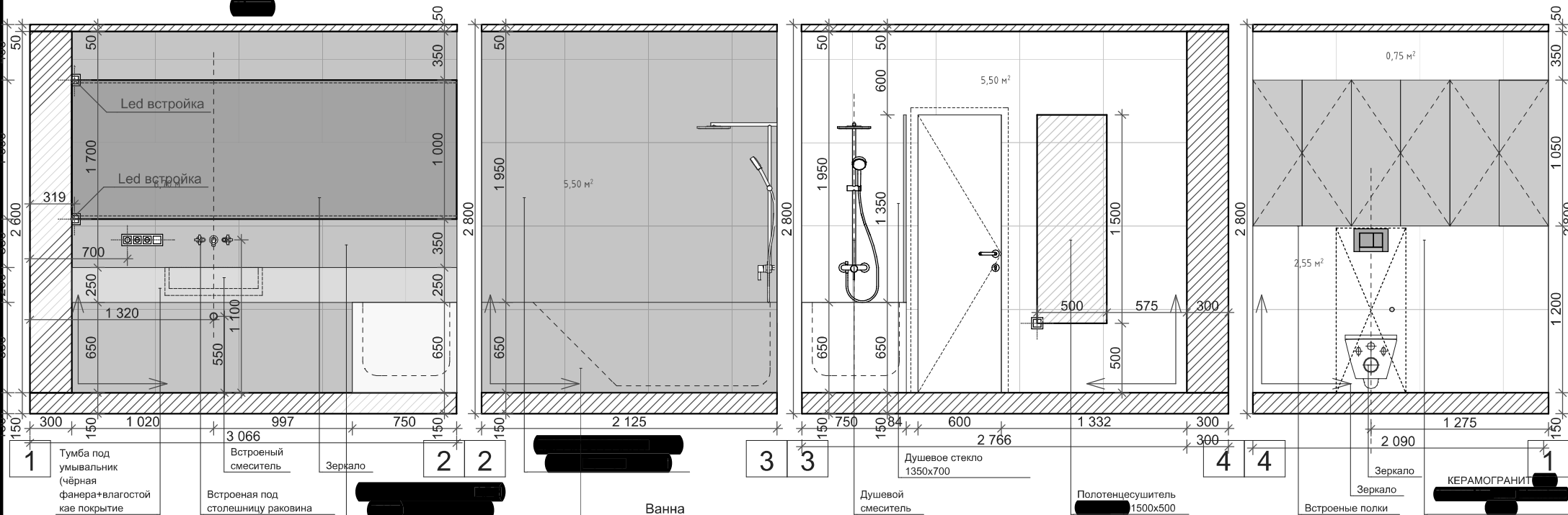


Смета стены спальни	
Наименование	Площадь Поверхности
RAL White	11,67
	8,16
	8,00
	6,31
	5,35
	2,65
	42,14 м²

██████████	██████████
██████████	██████████
██████████	██████████
██████████	██████████

████████████████████		
Развертка стен спальни		
Стадия	Лист	Листов
ДП	21	22

КЕРАМОГРАНИТ

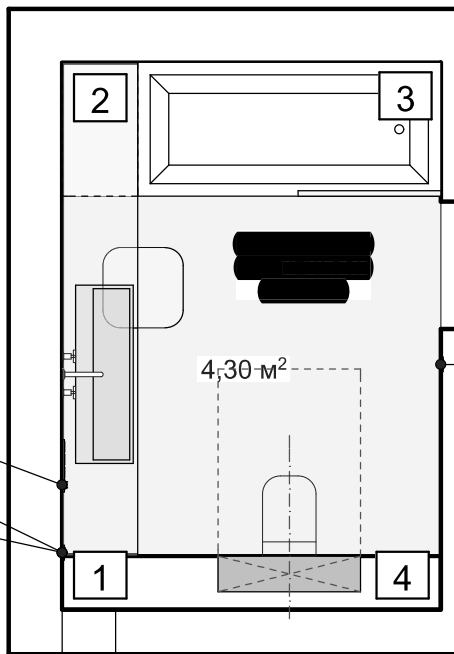
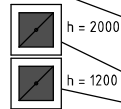
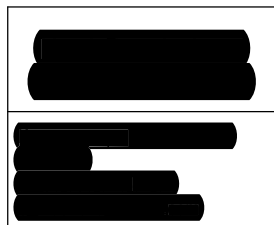


Примечания:

1. Магистральи холодного и горячего водоснабжения (кроме сантех. приборов), прокладываемые в шахтах, полах, бороздах стен и т.п. заизолировать тепловой изоляцией

2. Все отметки уровней принимать относительно чистой поверхности (верх чистовых материалов = 0.000)

3. Укладку начинать с отмеченной плитки



Смета стены санузла	
Наименование	Площадь Поверхности
60x60	6,70
	5,52
	12,22 м²
60x60	5,50
	2,55
	0,74
	8,79 м²
	4,29
	4,29 м²
	25,30 м²

Развертка стен ванная		
Стадия	Лист	Листов
ДП	22	22