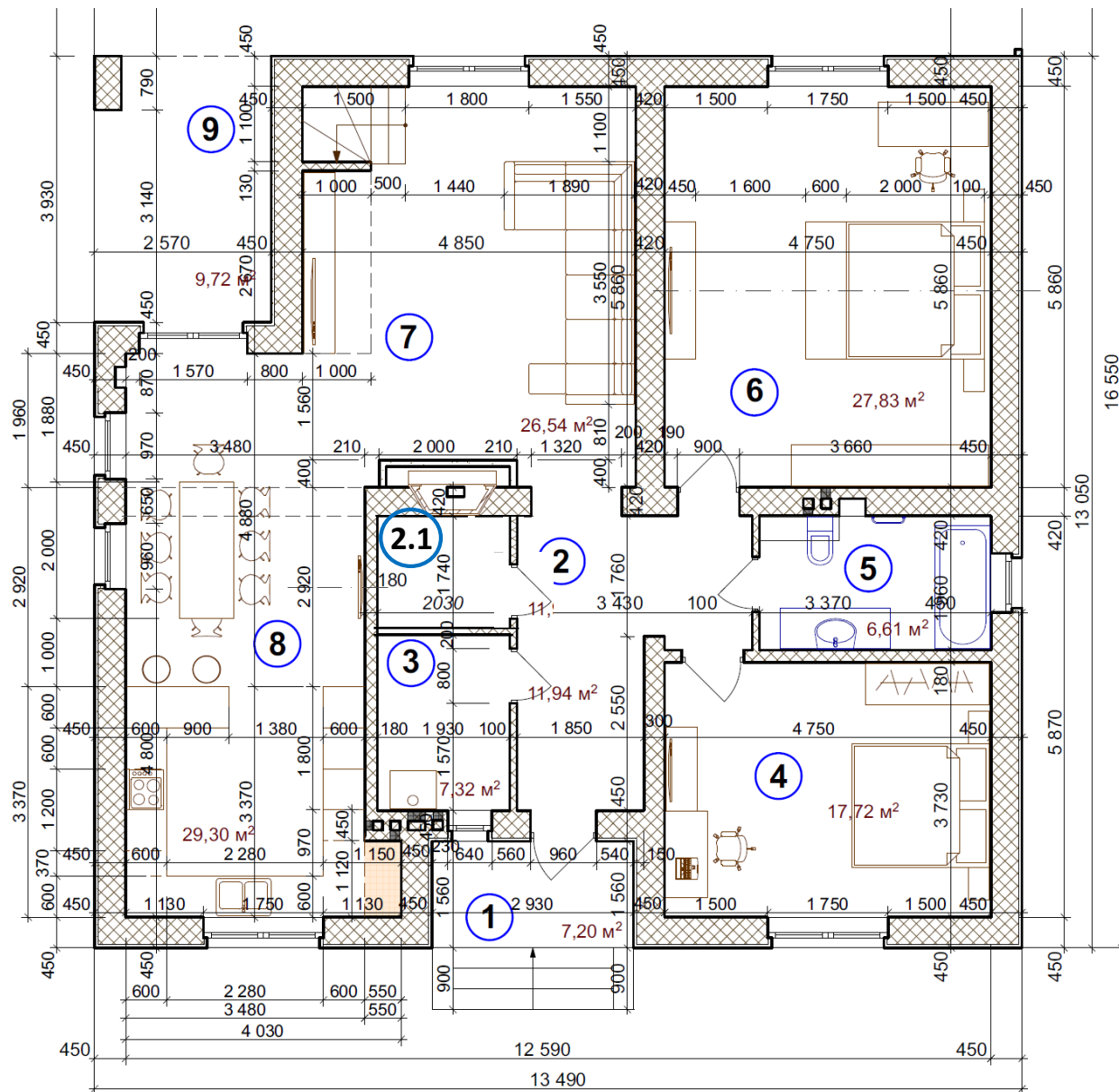


# ТЗ по монтажу натяжного потолка. Киев, Берковец.

## 1й этаж



Спецификация материала:

- плёнка MSD (MSD Premium), белый мат 303М (305М). Основные требования – максимальная ширина потолка, выполненная без швов.

Допускаются аналоги.

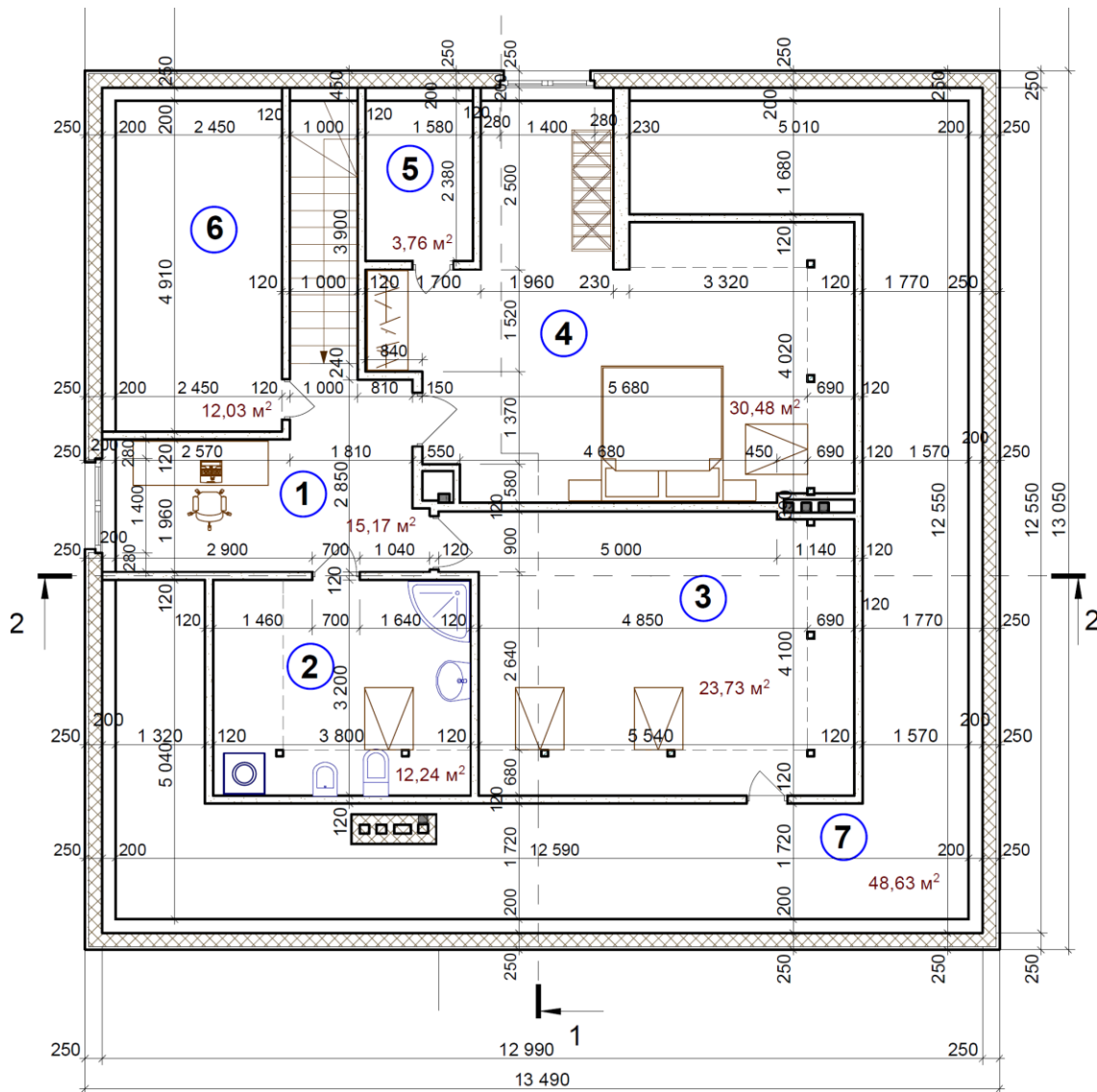
- Крепежный профиль – типа Clipso.

Основные требования – минимальное перекрытие ПВХ-профилем мест сопряжения потолка и профиля. Возможность снятия и повторного монтажа пленки.

ном. пом.	назначение	площадь, кв.м.	кол-во колец под осв.приборы, шт.
2	коридор	8,5	3
2.1	гардероб	2,5	1
3	котельня	7,3	1
4	спальня	17,7	1
5	ванна	6,6	1
6	спальня	27,8	2
7	гостиная	26,5	1
8	кухня	29,3	6

# ТЗ по монтажу натяжного потолка. Киев, Берковец.

## 2й этаж



- ┌ Спецификация материала:
  - плёнка MSD (MSD Premium), белый мат 303М (305М). Основные требования – максимальная ширина потолка, выполненная без швов. Допускаются аналоги.
  - Крепежный профиль – типа Clipso. Основные требования – минимальное перекрытие ПВХ-профилем мест сопряжения потолка и профиля. Возможность снятия и повторного монтажа пленки.

ном. пом.	назначение	площадь пола, кв.м.	площадь потолка, кв.м.	кол-во колец под осв.приборы, шт.
	1 коридор	12,2	?	1
	1.1. лестница	3,0	3,0	1
	2 ванна		?	1
	3 спальня	6,6	?	6
	4 спальня	27,8	?	6

**!!! Мансардный этаж, ломанный потолок.**

Необходимо повторить поверхность потолка. Все горизонтальные и наклонные поверхности потолка должны быть затянуты натяжным потолком. Перед точным расчетом требуются предварительные обмеры