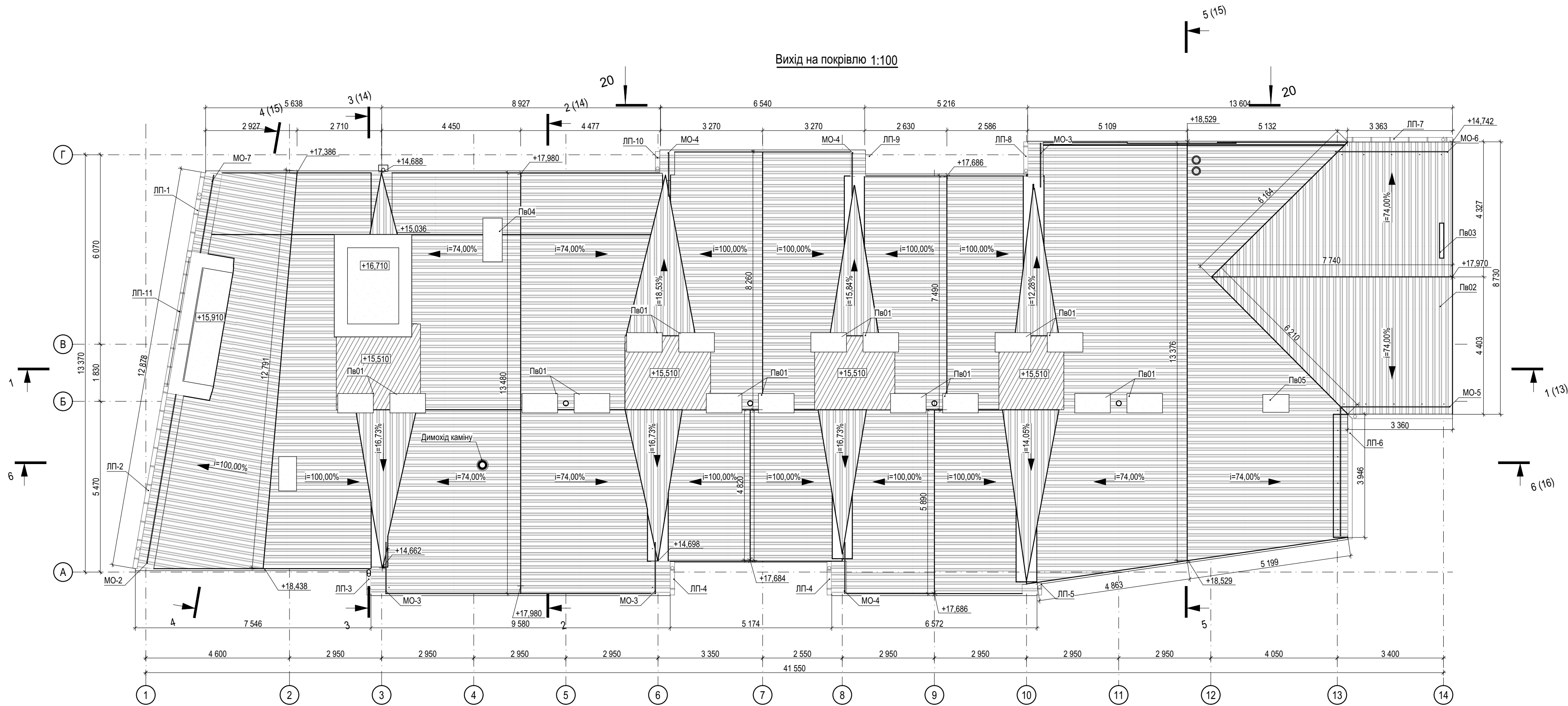


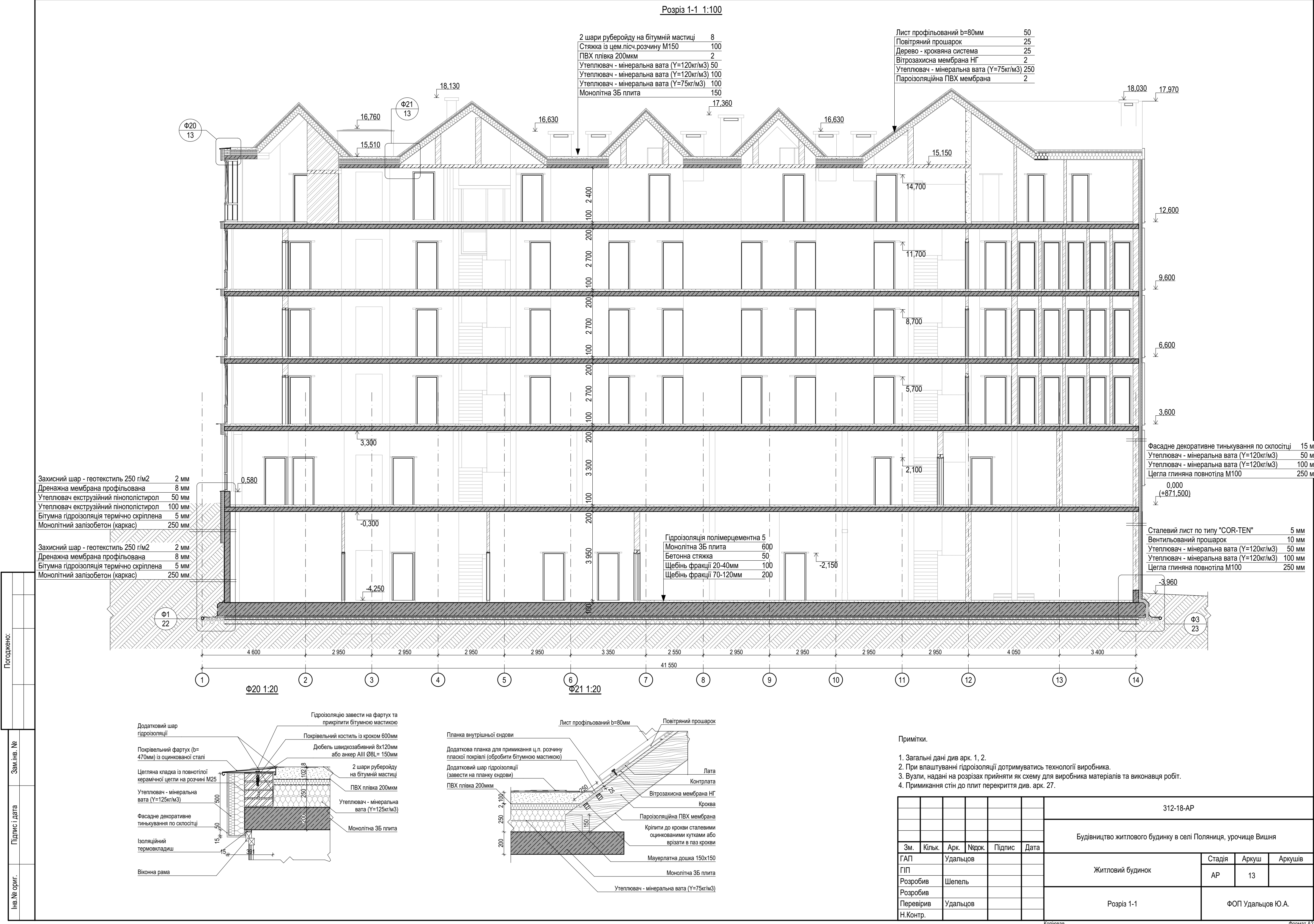
Погоджено:		
Зам. інв. №		
Підпис і дата		
Інв. № ориг.		



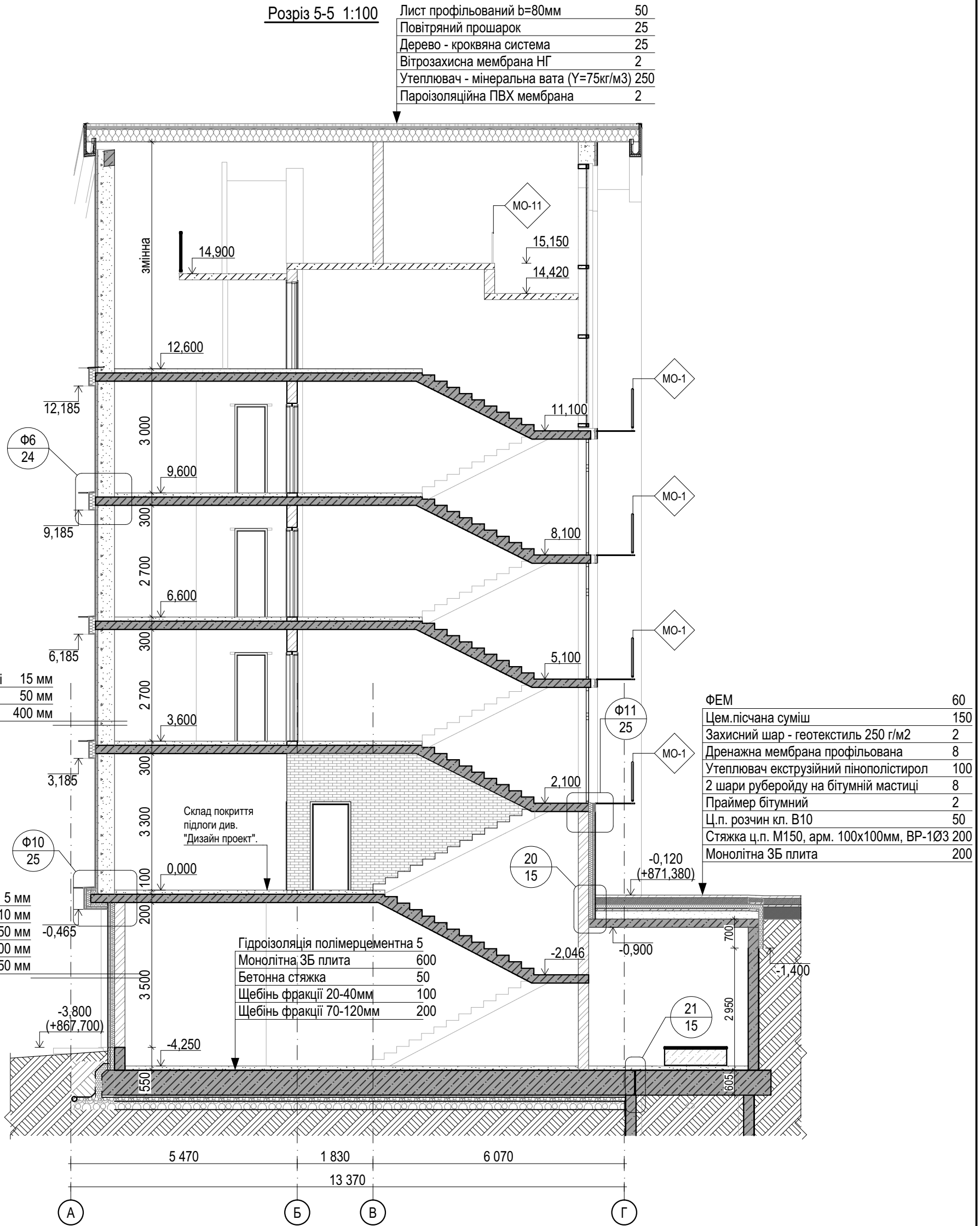
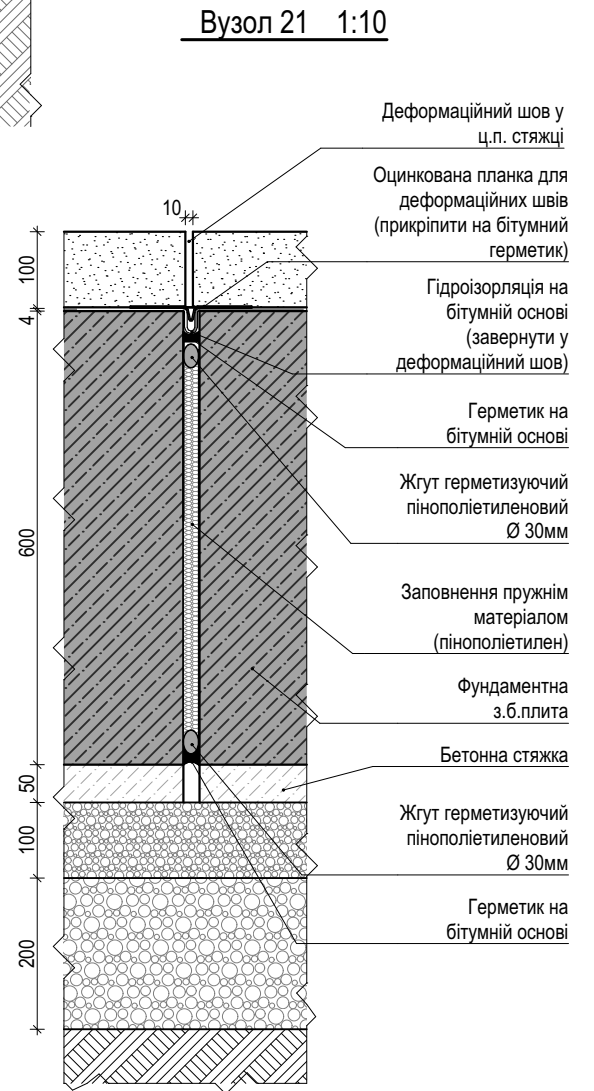
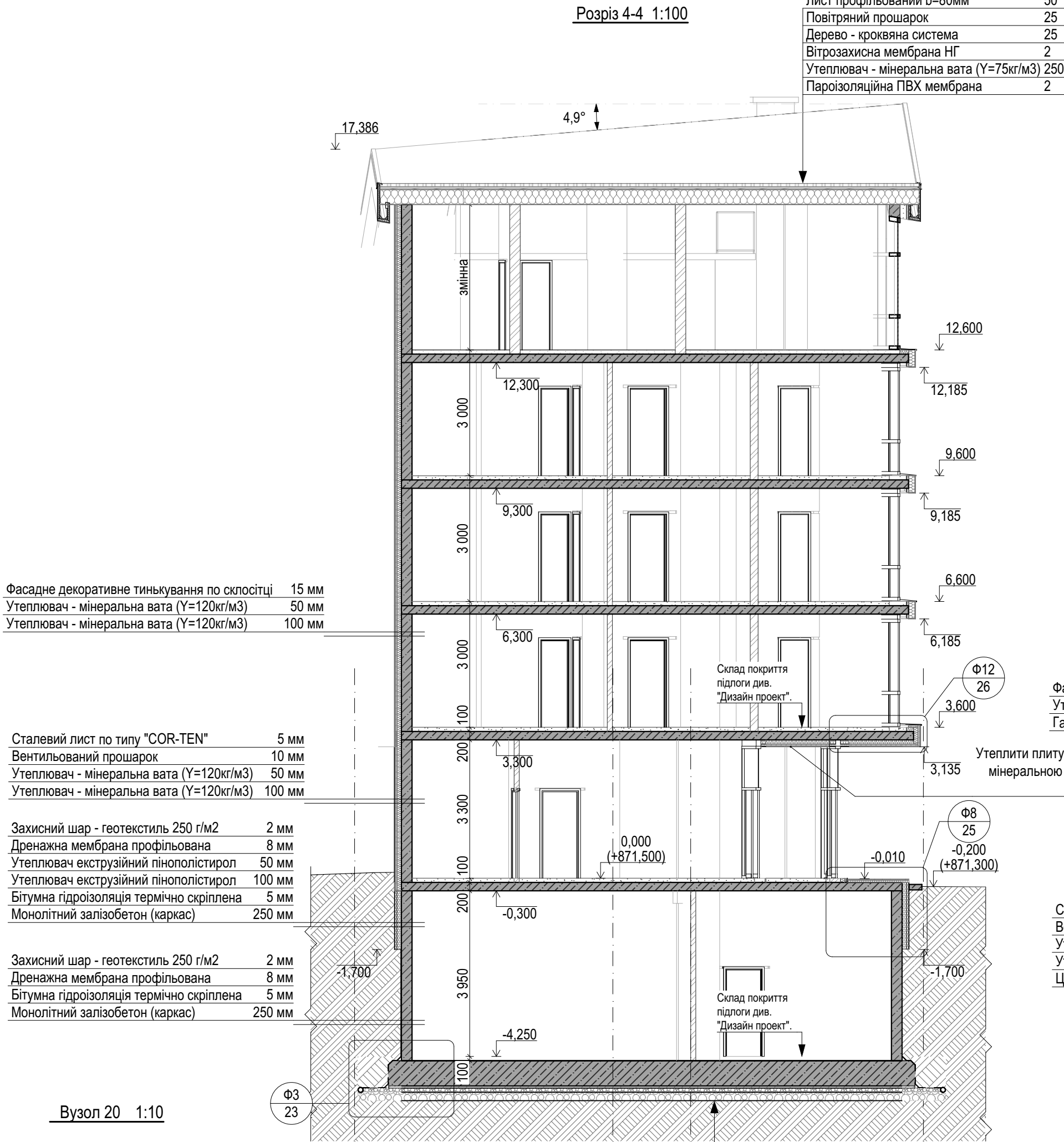
Примітки.

- Загальні дані див. арк. 1,2.
- Експлікацію підлог та Відомість опорядження приміщень див. окремий проект (Дизайн проект).
- Місяця проходок електричних кабелів та інженерного обладнання через протипожежні перешкоди після прокладання інженерних мереж ретельно замурувати вогнезахистним матеріалом типу "Піросейф".
- Площі приміщень надані без урахування оздоблюваних матеріалів.
- Вузли примикання стін та перегородок до несучих конструкцій див. арк 26.
- Сходи 1, 2, див. розділ КБ.
- Отвори розміром до 100мм виконати по вказівках монтажників.
- Підлоги виконати після прокладання всіх схованих комунікацій.
- Всі канали, в яких прокладаються інженерні мережі закласти після прокладання мереж.
- Огородження МО, та декоративні панелі фасаду ПФ див. "Дизайн проект".
- Димохід монтувати по вказівкам виробника. Розміри та січення каналу прийняти виходячи із відповідних розрахунків.
- Кріплення та примикання покрівельного матеріалу відповідно технологічної карти виробника.

							312-18-AP			
							Будівництво житлового будинку в селі Поляниця, урочище Вишня			
Зм.	Кільк.	Арк.	№ док.	Підпис	Дата		Житловий будинок	Стадія	Аркуш	Аркушів
ГАП		Удальцов						AP	12	
ГІП							План покрівлі.	ФОП Удальцов Ю.А.		
Розробив		Шепель								
Розробив										
Перевірив		Удальцов								
Н.Контр.										



Погоджено:		
Зам. №		
Підпис і дата		
Інв. № ориг.		



Примітки.

- Загальні дані див. арк. 1, 2.
- При влаштуванні гідроізоляції дотримуватись технології виробника.
- Вузли, надані на розрізах прийняті як схему для виробника матеріалів та виконавця робіт.
- Примикання стін до плит перекриття див. арк. 27.

						312-18-AP			
						Будівництво житлового будинку в селі Полянці, урочище Вишня			
Зм.	Кільк.	Арк.	№ док.	Підпис	Дата	Житловий будинок	Стадія	Аркуш	Аркушів
ГАП		Удальцов					AP	15	
ГІП									
Розробив		Шепель				Розрізи 4-4, 5-5.	ФОП Удальцов Ю.А.		
Розробив									
Перевірив		Удальцов							
Н.Контр.									

Лист профільований b=80мм	50
Повітряний прошарок	25
Дерево - кроквяна система	25
Вітрозахисна мембрана НГ	2
Утеплювач - мінеральна вата (Y=75кг/м3)	250
Пароізоляційна ПВХ мембрана	2



Фасадне декоративне тинькування по склосітці	15 мм
Утеплювач - мінеральна вата (Y=120кг/м3)	50 мм
Утеплювач - мінеральна вата (Y=120кг/м3)	100 мм
Монолітний залізобетон (каркас)	250 мм

Утеплити плити перекриття низу мінеральною ватою Y=120кг/м³ b=150мм

Сталевий лист по типу "COR-TEN"	5 мм
Вентильований прошарок	10 мм
Утеплювач - мінеральна вата (Y=120кг/м3)	50 мм
Утеплювач - мінеральна вата (Y=120кг/м3)	100 мм
Цегла глиняна повнотіла М100	250 мм

Захисний шар - геотекстиль 250 г/м2	2 мм
Дренажна мембрана профільована	8 мм
Утеплювач екструзійний пінополістирол	50 мм
Утеплювач екструзійний пінополістирол	100 мм
Бітумна гідроізоляція термічно скріплена	5 мм
Монолітний залізобетон (каркас)	250 мм

Захисний шар - геотекстиль 250 г/м2	2 мм
Дренажна мембрана профільована	8 мм
Бітумна гідроізоляція термічно скріплена	5 мм
Монолітний залізобетон (каркас)	250 мм

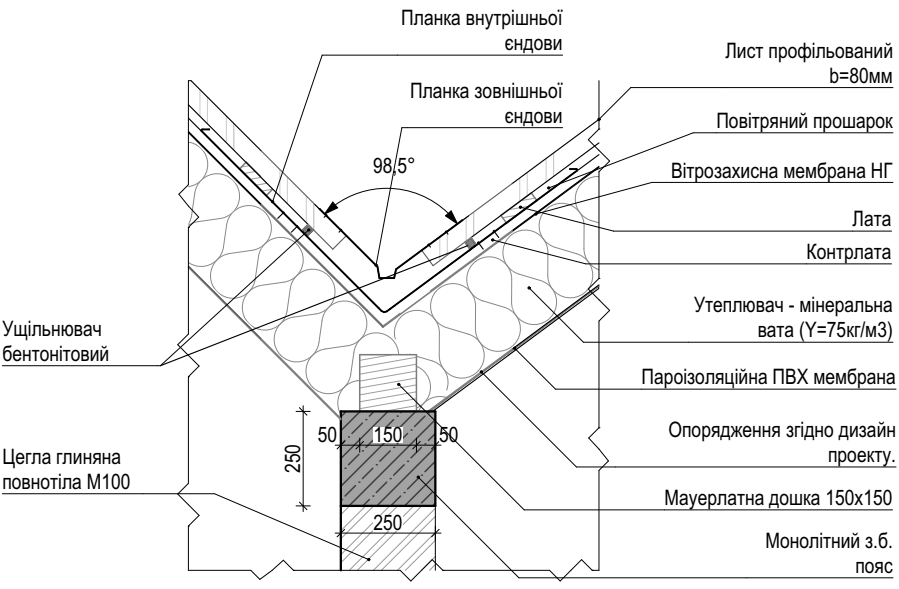
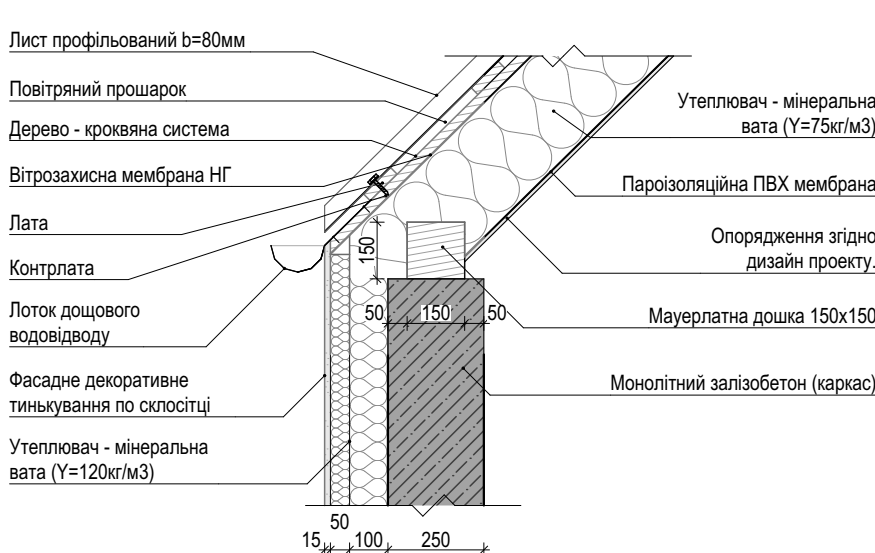
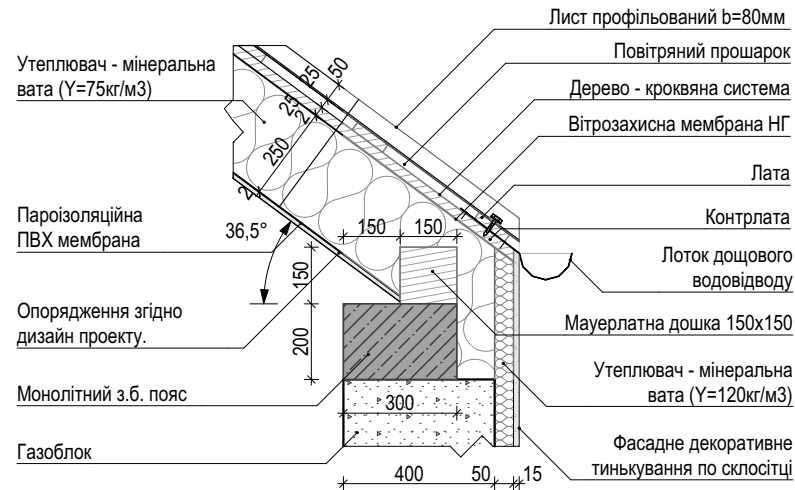
Фасадне декоративне тинькування по склосітці	15 мм
Утеплювач - мінеральна вата (Y=120кг/м3)	50 мм
Газоблок	400 мм

Гідроізоляція полімерцементна 5	
Монолітна ЗБ плита	600
Бетонна стяжка	50
Щебінь фракції 20-40мм	100
Щебінь фракції 70-120мм	200

Ф16 1:20

Ф17 1:20

Ф18 1:20



Примітки.

- Загальні дані див. арк. 1, 2.
- При влаштуванні гідроізоляції дотримуватись технології виробника.
- Вузли, надані на розрізах прийняті як схему для виробника матеріалів та виконавця робіт.
- Примикання стін до плит перекриття див. арк. 27.

										312-18-AP
										Будівництво житлового будинку в селі Полянці, урочище Вишня
Зм.	Кільк.	Арк.	№док.	Підпис	Дата					Житловий будинок
ГАП		Удальцов								Стадія
ГІП										Аркуш
Розробив		Шепель								16
Розробив										
Перевірив		Удальцов								Розріз 6-6.
Н.Контр.										ФОП Удальцов Ю.А.

Фасад 1-14. 1:150



Погоджено:		
Зам. інв. №		
Підпис і дата		
Інв. № ориг.		

- Примітки:
1. Загальні дані див. арк. 1,2.
 2. Опорядження фасадів виконати згідно "Паспорту опопрядження фасадів" (окремий альбом).
 3. Системи дощоприймальників ЛС монтувати згідно технологічній картці виробника. Колір прийняти під колір фасаду.
 4. Декоративні панелі фасаду ПФ див. "Дизайн проект"
 5. Огородження МО див. окремий аркуш.
 6. Стіновий рекуператор - див. розділ ОВ.

						312-18-AP			
						Будівництво житлового будинку в селі Полянця, урочище Вишня			
Зм.	Кільк.	Арк.	Недок.	Підпис	Дата	Житловий будинок	Стадія	Аркуш	Аркушів
ГАП		Удальцов					AP	19	
ГП		Шепель							
Розробив						Фасад в осях 1-14.	ФОП Удальцов Ю.А.		
Розробив		Удальцов							
Перевірив									
Н.Контр.									

This architectural drawing shows the elevation of a building facade with a series of gabled roof sections. The drawing includes the following details:

- Vertical Dimensions (Left Side):**
 - 17,970 (Total height)
 - 18,547 (Peak height)
 - 17,684 (Peak height)
 - 17,669 (Peak height)
 - 17,980 (Peak height)
 - 18,130 (Peak height)
 - 17,386 (Peak height)
 - 12,600 (Floor level)
 - 9,600 (Floor level)
 - 6,600 (Floor level)
 - 3,600 (Floor level)
 - 0,000 (Ground level)
 - 3,800 (Foundation level)
- Horizontal Dimensions (Bottom):**
 - 3 400
 - 4 050
 - 2 950
 - 2 950
 - 2 950
 - 2 950
 - 2 550
 - 3 350
 - 2 950
 - 2 950
 - 2 950
 - 2 950
 - 4 600
 - 41 550** (Total width)
- Labels and Annotations:**
 - МО-6, МО-3, МО-4, МО-1, МО-1.1, МО-7 (Mechanical units)
 - ПФ-9, ПФ-10, ПФ-4 (Plumbing fixtures)
 - ЛС-6, ЛС-7, ЛС-8, ЛС-9, ЛС-10, ЛС-11 (Laundry systems)
 - Рекуператор стіновий (Wall-mounted heat exchanger)
 - Двері розпашні (Swing doors)
 - 0,349 (+871,849) (Elevation marker)
- Other Features:**
 - Windows with various configurations (single, double, triple).
 - Doors and entranceways.
 - Rooflines and chimneys.

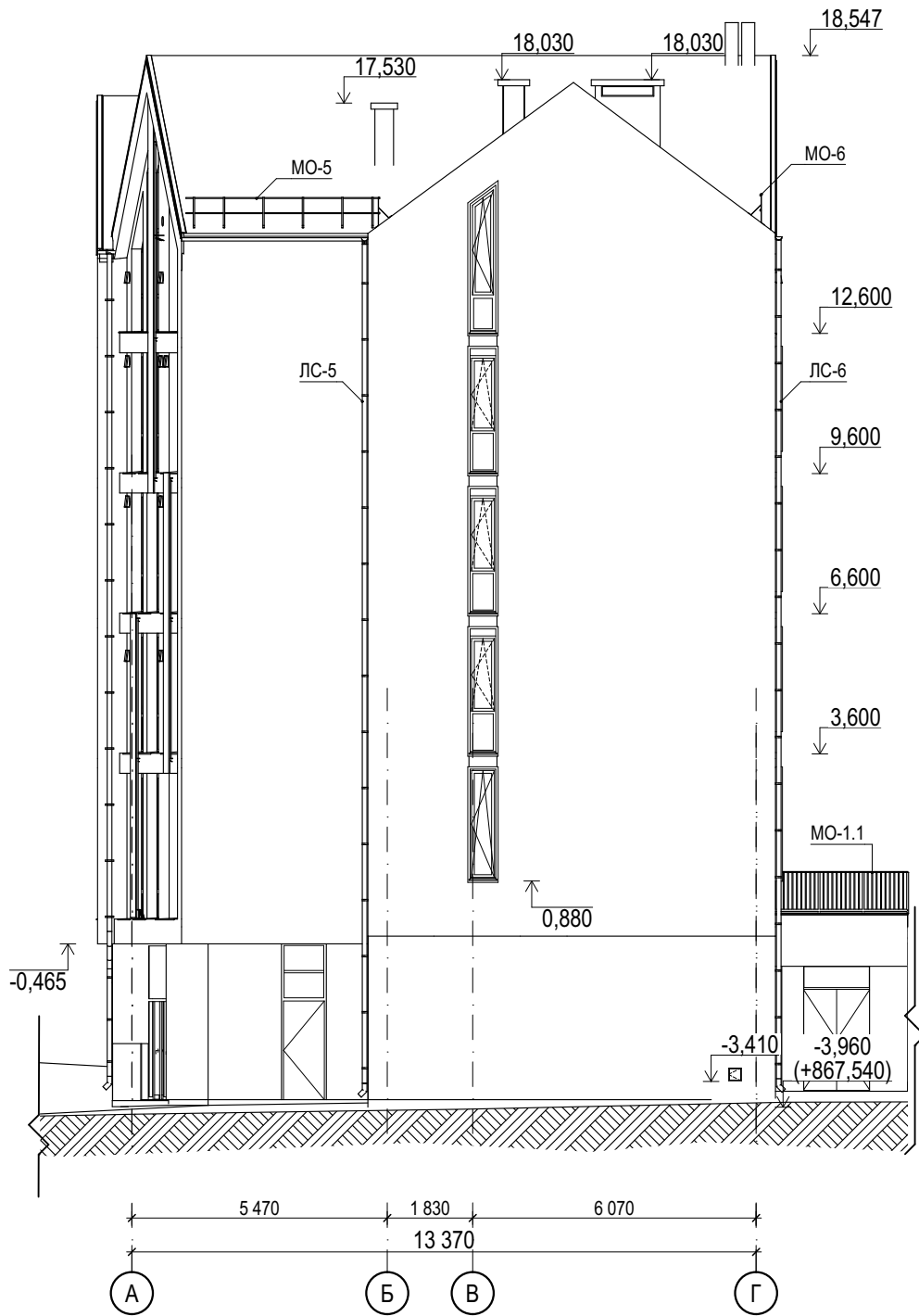
1. Загальні дані див. арк. 1,2.
2. Опорядження фасадів виконати згідно "Паспорту опорядження фасадів" (окремий альбом).
3. Системи дощоприймальників ЛС монтувати згідно технологічній картці виробника. Колір прийняти під колір фасаду.
4. Декоративні панелі фасаду ПФ див. "Дизайн проект"
5. Огородження МО див. окремий аркуш.
6. Стіновий рекуператор - див. розділ ОВ.

						312-18-АР			
						Будівництво житлового будинку в селі Поляниця, урочище Вишня			
Зм.	Кільк.	Арк.	Нєдок.	Підпис	Дата				
ГАП		Удальцов				Житловий будинок	Стадія	Аркуш	Аркушів
ГІП							АР	20	
Розробив		Шепель							
Розробив						Фасад в осях 14-1.	ФОП Удальцов Ю.А.		
Перевірів		Удальцов							
Н.Контр.									

формат A3

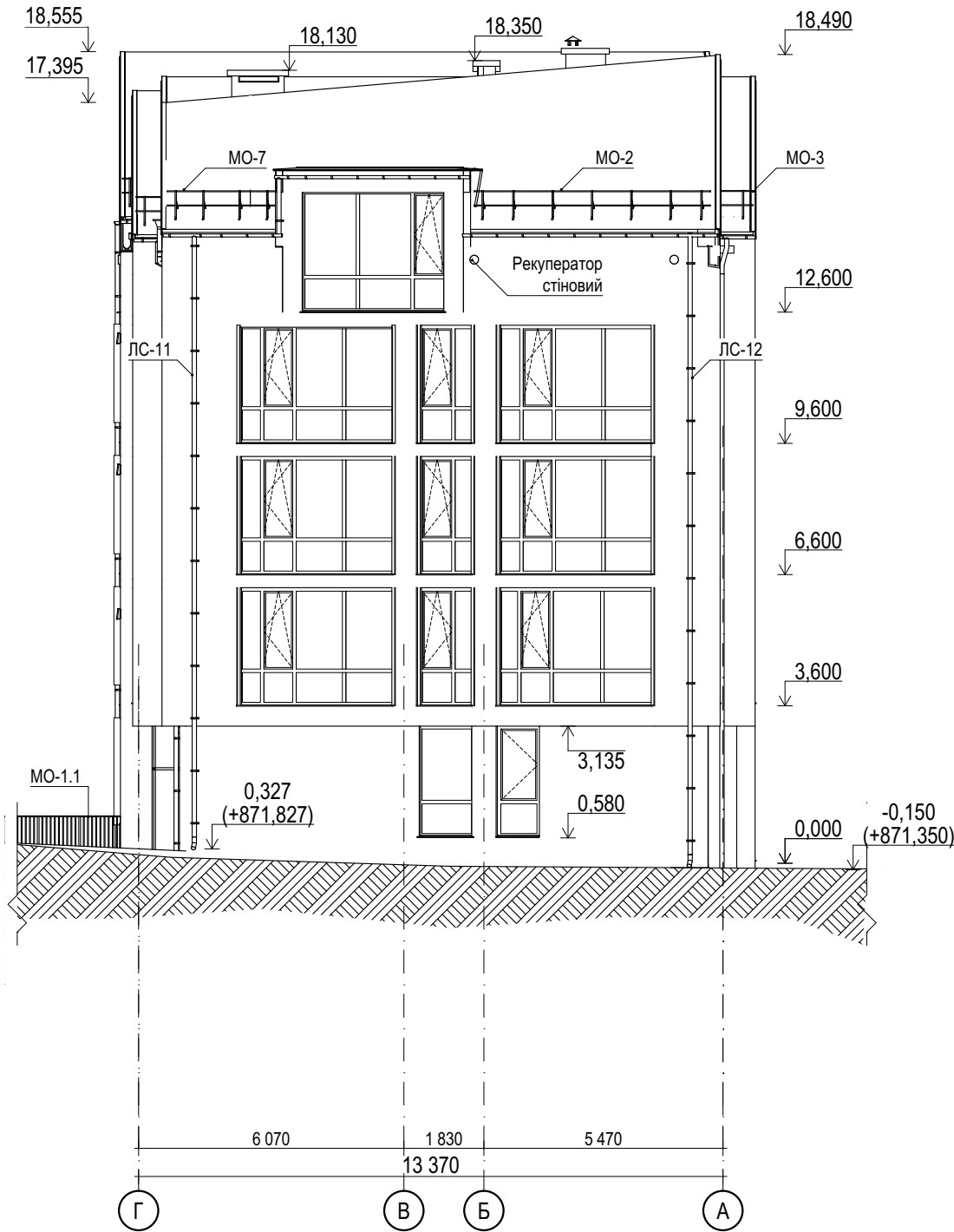
Погоджено:			
Зам. інв. №			
Підпис і дата			
Інв. № ориг.			

Фасад А-Г. 1:150



- Примітки:
1. Загальні дані див. арк. 1,2.
 2. Опорядження фасадів виконати згідно "Паспорту опопрядження фасадів" (окремий альбом).
 3. Системи дощоприймальників ЛС монтувати згідно технологічній картці виробника. Колір прийняти під колір фасаду.
 4. Декоративні панелі фасаду ПФ див. "Дизайн проект"
 5. Огородження МО див. окремий аркуш.
 6. Стіновий рекуператор - див. розділ ОВ.

Фасад Г-А. 1:150



						312-18-AP				
						Будівництво житлового будинку в селі Поляниця, урочище Вишня				
Зм.	Кільк.	Арк.	Недок.	Підпис	Дата	Житловий будинок		Стадія	Аркуш	Аркушів
ГАП		Удальцов						АР	21	
ГІП						Фасади в осях А-Г, Г-А.		ФОП Удальцов Ю.А.		
Розробив		Шепель								
Розробив										
Перевірив		Удальцов								
Н.Контр.										

Відомість покрівельних матеріалів.

Найменування	Січення або товщина шару (мм)	Об'єм (м3)	Площа (м2)	Примітки
Вітрозахисна мембрана НГ	2		659,03	
Дерево - кроквяна система	250х80	25,69		Крокви
Дерево - кроквяна система	(див. прим.5)	15,86		Лати, контрлати
Лист профільований b=80мм	30		651,87	
Пароізоляційна ПВХ мембрана	2		659,03	
Утеплювач - мінеральна вата (Y=75кг/м3)	50	1,22	25,79	
Утеплювач - мінеральна вата (Y=75кг/м3)	250	150,31	636,01	

Примітки:

1. При розрахунку матеріалів враховується загальна похибка у межах 5-7% (залежність від технологічної карти виробника матеріалів)
2. Всі матеріали повинні мати сертифікати відповідності та сертифікати якості.
3. В специфікацію не враховано дрібні одиниці загальнобудівельного напрямлення (болти, цвяхи, кутики, підкладки та ін.)
4. Всі елементи кроквяної системи обробити протипожежними та антисептичними розчинами.
5. Детальну відомість крокв'яної системи див. розд. КБ.

Підпис і дата							312-18-АР				
							Будівництво житлового будинку в селі Поляниця, урочище Вишня				
	Зм.	Кільк.	Арк.	Нодок.	Підпис	Дата					
	ГАП		Удальцов				Житловий будинок		Стадія	Аркуш	Аркушів
	ГІП								АР	42	
Інв.№ ориг.		Розробив		Шепель			Відомість покрівельних матеріалів		ФОП Удальцов Ю.А.		
		Розробив									
		Перевірив		Удальцов							
		Н.Контр.									