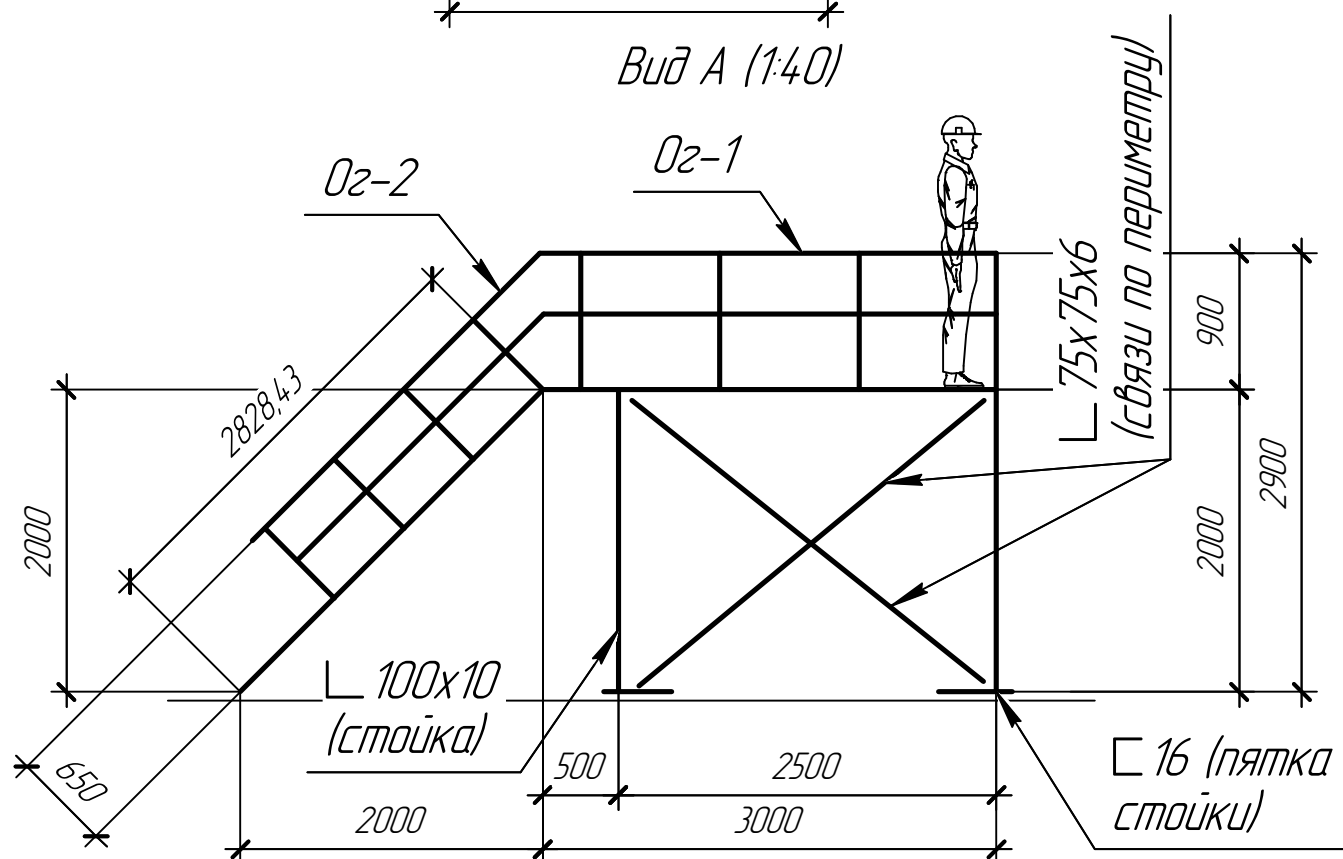
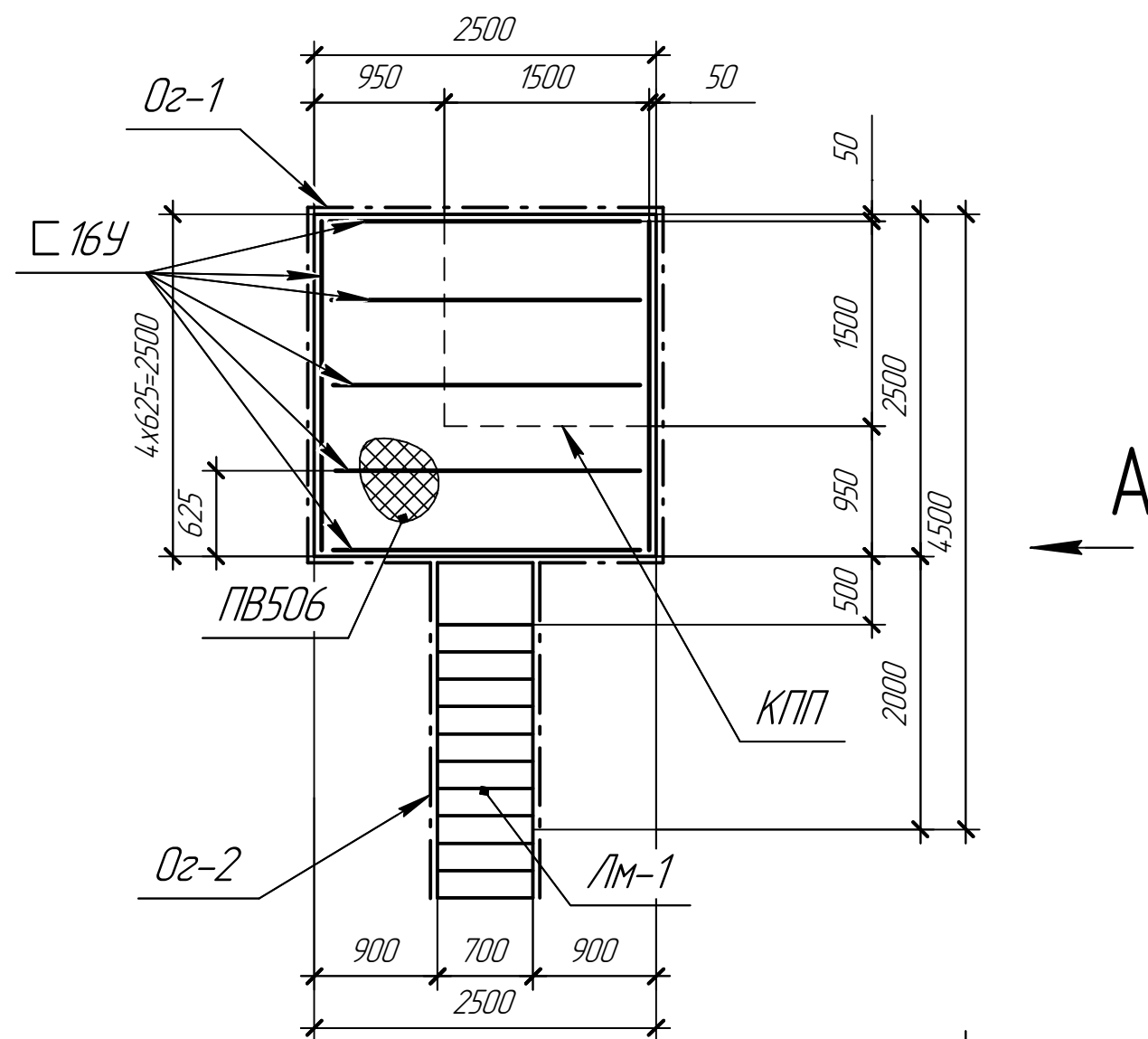


Схема площадки и лестницы  
под КПП



## Общие указания:

1. Сварку металлоконструкций производить электродами Э42, ГОСТ 9467-75. Катеты сварных швов принять по наименьшей толщине свариваемых элементов, длины швов – по периметру прилегания элементов.
2. Все металлические детали обезжирить, антикоррозионную защиту выполнить составом:
  - Sigmacover 380-125mic
  - Sigmadur 550-50mic
3. При монтаже металлоконструкций модульного здания необходимо руководствоваться правилами техники безопасности СНиП-4-80, а также соблюдать правила металлических конструкций согласно СНиП III-18-75.
4. Установка модуля производится на заранее подготовленную площадку отсыпанную непросадочным материалом (песок, щебень, шлак и др.) толщиной 150-200мм.

Согласовано

Изм. № подл.

Подп. и дата

Взам. инв. №

Изм.	Кол.ч.	Лист	№ док.	Подп.	Дата	Схема площадки и лестницы под КПП		
						Стация	Лист	Листов
							2	4
						ОКС 11.12.192		