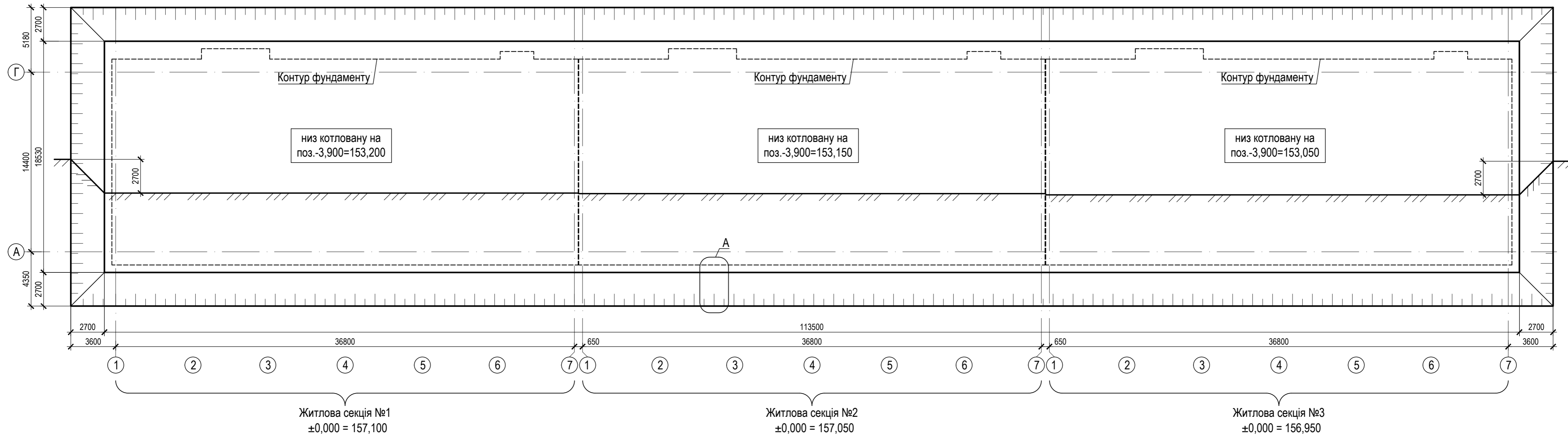
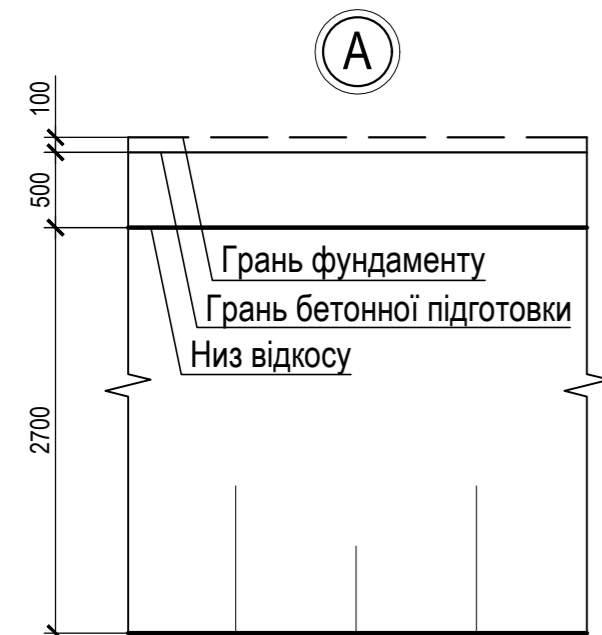


План котловану



| | |
|---------------|--|
| Погоджено: | |
| Зам. інв. № | |
| Підпис і дата | |
| Інв. № ор. | |



Примітки:

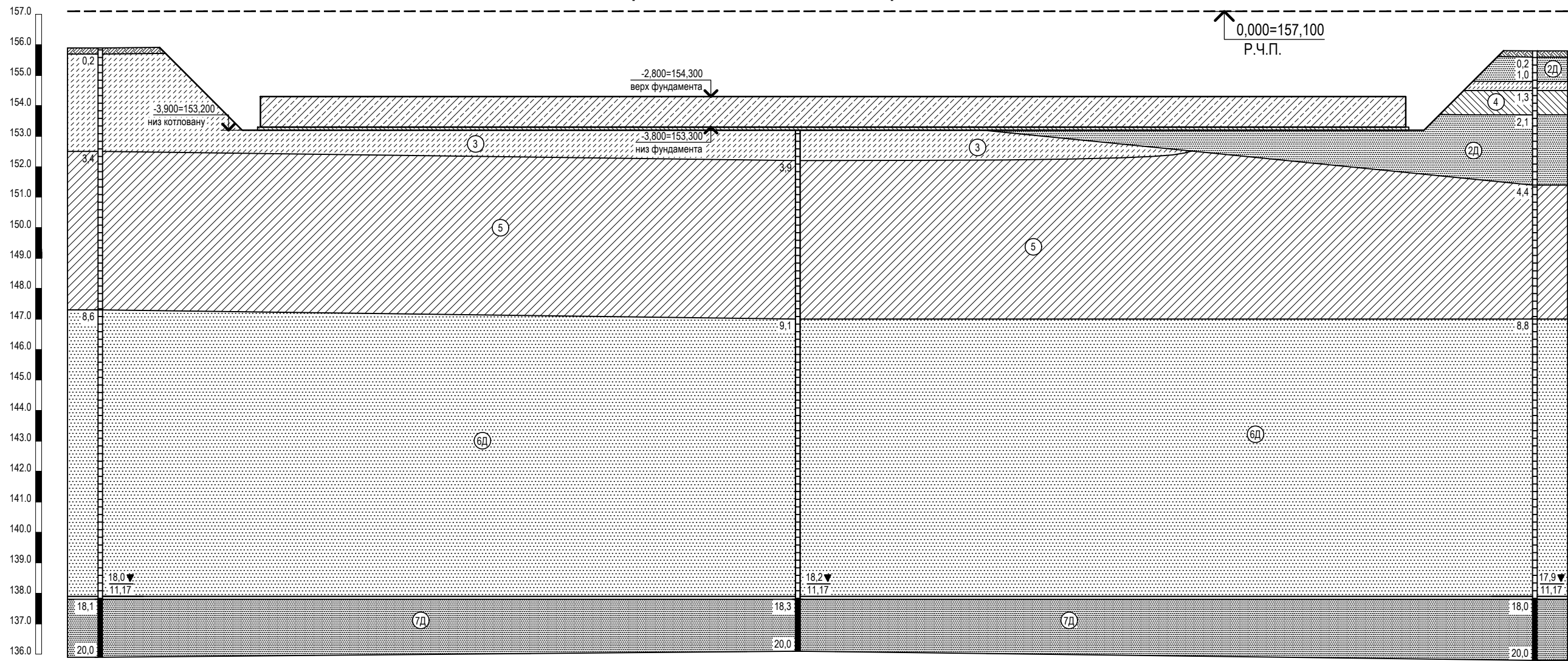
- Даний аркуш див. разом із арк. 1, 3, 4.
 - Посадку фундаменту на геологічний розріз див. арк. 3.
 - За відносну відмітку 0,000 споруди принят рівень чистої підлоги 1-го поверху, що відповідає абсолютній відмітці 157,100, 157,050 та 156,950.
 - Мінімальна величина від контуру бетонної підготовки під фундаменти та початком відкосу котловану - 500мм.
2. Роботи по виконанню котловану необхідно здійснювати у відповідності до робочих креслень та проекту виконання робіт (ПВР), що розробляється на основі робочої документації та проекту організації будівництва із залученням організацій відповідного напрямку діяльності згідно ДБН А.3.1-5:2016.

Об'єм ґрунтових робіт:
Виймка ґрунту під котлован - 6670 м³

| | | | | | | | | | |
|-----------|------------|------|--------|--------------------|-------|-----------------------------------------------------------------------------------------------------------------------------------------------------------------------------------|--------------------|-------|---------|
| | | | | | | 19015 - КБ - 1.1 | | | |
| | | | | | | Будівництво багатоквартирних житлових будинків за адресою: Київська область, м. Буча, в межах бульв. Леоніда Бірюкова, вул. Вишнева, вул. Лесі Українки. Перша черга будівництва. | | | |
| Зм. | Кільк. | Арк. | Недок. | Підпис | Дата | Житлова секція №1 | Стадія | Аркуш | Аркушів |
| | | | | | | | Р | 2 | |
| ГІП | Веллер | | | <i>[Signature]</i> | 02.19 | План котловану | ТОВ "ГЛОБАЛ - ПРО" | | |
| Перевірив | Підпригора | | | <i>[Signature]</i> | 02.19 | | | | |
| Розробив | Березенець | | | <i>[Signature]</i> | 02.19 | | | | |

Посадка фундаментів на інженерно-геологічний розріз VI - VI та VII - VII

Масштаб: вертикальний 1:100; горизонтальний 1:100



| | | | |
|-------------|---------|---------|---------|
| Номер | Сврд.10 | Сврд.11 | Сврд.12 |
| Відм. верху | 155,90 | 156,10 | 155,80 |
| Відстань, м | 22,90 | 24,20 | |

Примітки:

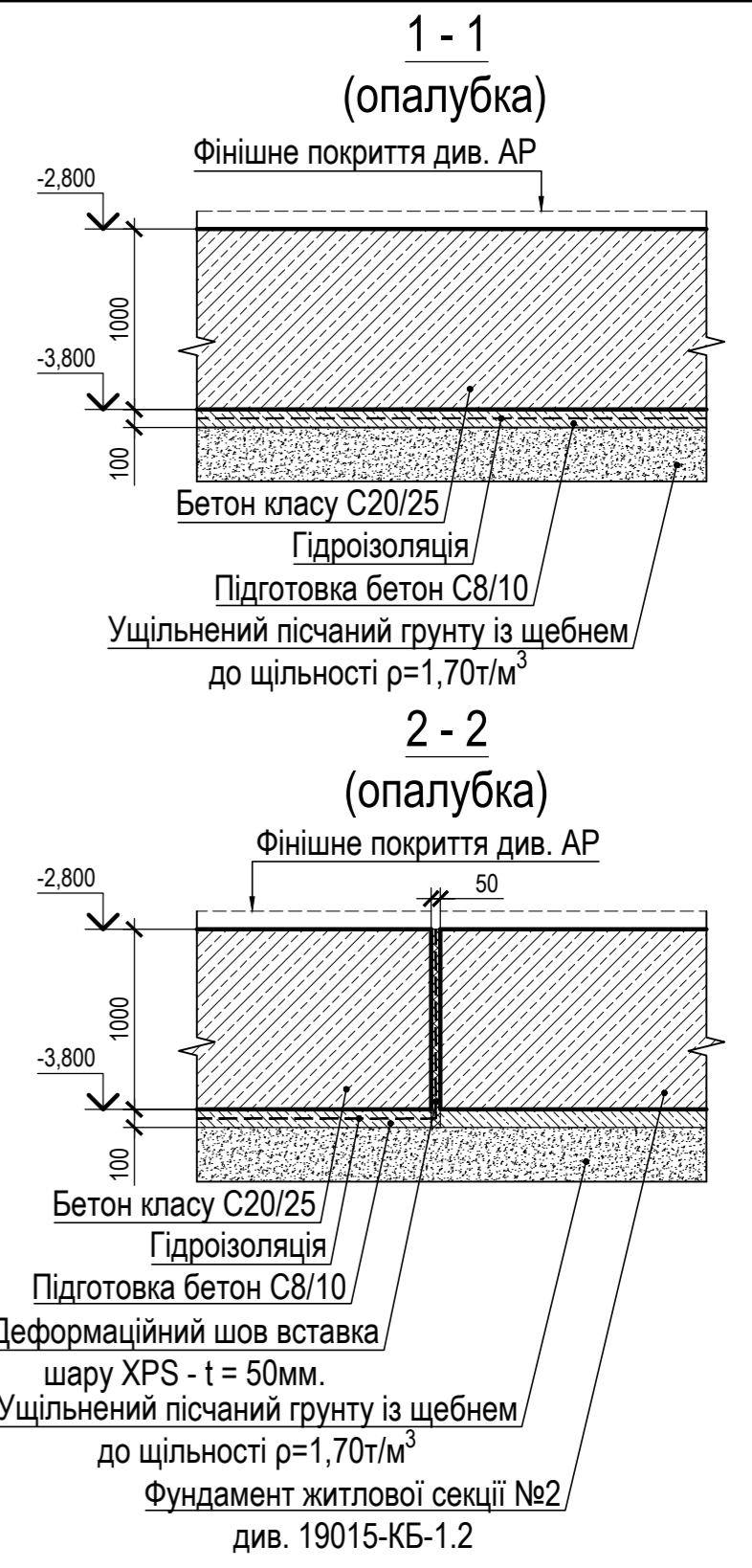
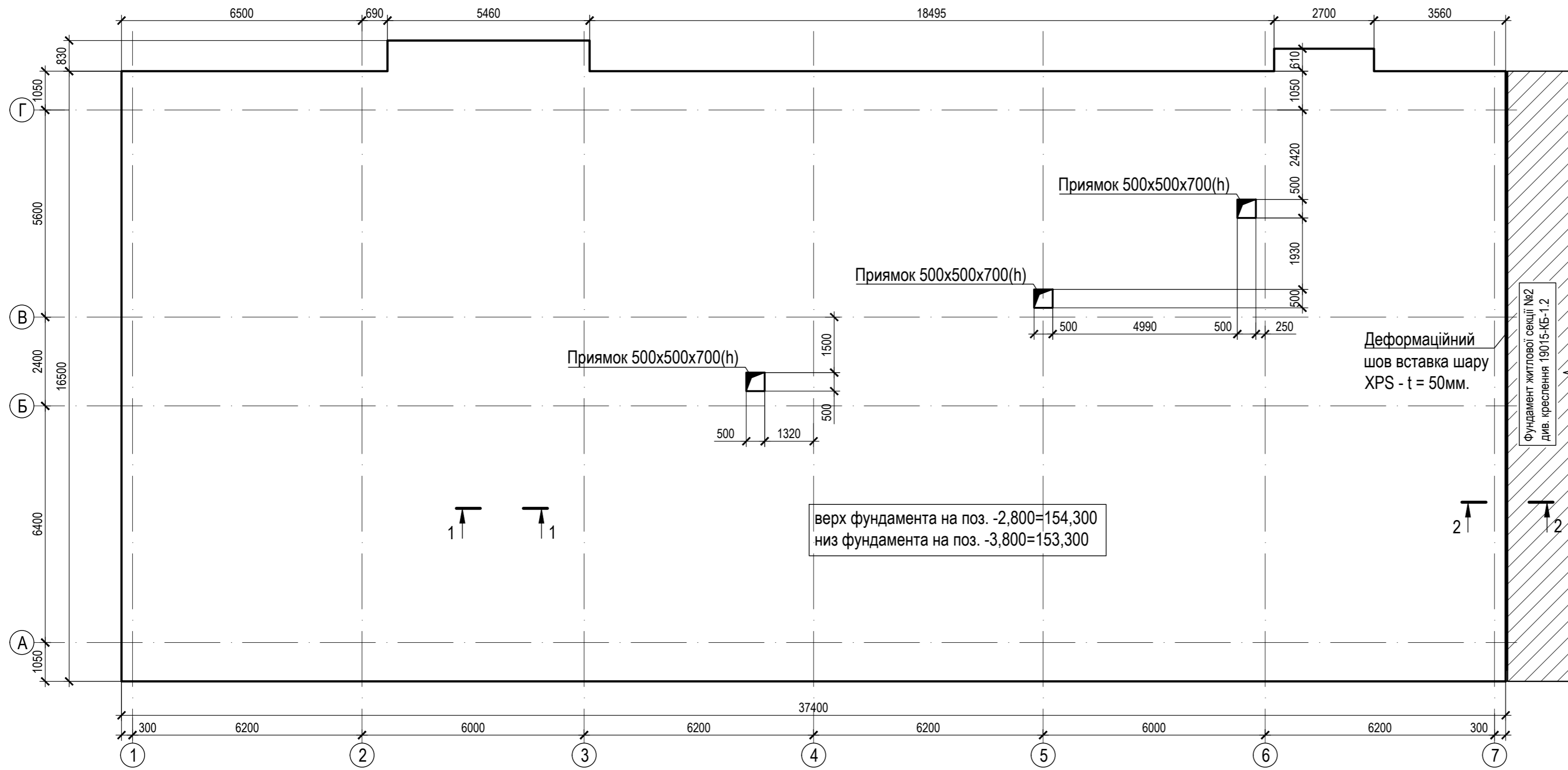
- Даний аркуш див. разом із арк. 1, 2, 4.
- Схема розташування фундаментів див. арк. 4.
- За відносну відмітку 0,000 споруди принят рівень чистої підлоги 1-го поверху, що відповідає абсолютній відмітці 157,100.
- Згідно технічного звіту про інженерно-геологічні вишукування, виконані у листопаді 2017р. ПП «Компанія Геосфера» Геолого-Геодезичний Сервіс основою для фундаменту слугуватимуть ІГЕ-2Д (пісок дрібний, коричнево-сірий, сірий, середньої щільності, малого ступеню водонасичення, з прошарками супіску, з наступними показниками: щільність $\rho=1.68\text{т/м}^3$, кут внутрішнього тертя $\phi_{II}=30^\circ$, питоме зчеплення $c=1.5\text{кПа}$, модуль деформації $E=28\text{МПа}$) та ІГЕ-3 (Супісок піщанистий, коричнево-сірий, пластичний, з прошарками піску, з наступними показниками: щільність $\rho=1.84\text{т/м}^3$, кут внутрішнього тертя $\phi_{II}=25^\circ$, питоме зчеплення $c=1.4\text{кПа}$, модуль деформації $E=17\text{МПа}$).
- Основа під подошвою фундаменту виконується із шару утрамбованого піщаному ґрунту із щебнем та повинна відповідати:
 - щільність $\rho \geq 1,7\text{т/м}^3$;
 - модуль деформації $E \geq 25\text{МПа}$.
 Показники ρ та E повинні бути засвідчені лабораторними випробуваннями та супроводжуватися оформленням актів на приховані роботи.
- Зворотню засипку фундаментів виконувати однорідним місцевим ґрунтом без органічних залишків із пошаровим ущільненням до $\rho = 1,65\text{ т/м}^3$. Ущільнення виконувати пошарово, товщина одного шару до 200 мм.

Умовні позначення:

| | | | | | |
|----|----------------------------------------------------------------------------------------------------------------|----|------------------------------------------------------------------------------------------------------------------|----|---------------------------------------------------------------|
| 1 | ґрунтово-рослинний шар | 4 | суглинок легкий, піщанистий, тугопластичний, з прошарками піску | 7Д | Пісок дрібний, сірий, щільний, насичений водою |
| 2Д | пісок дрібний, коричнево-сірий, сірий, середньої щільності, малого ступеню водонасичення, з прошарками супіску | 5 | Суглинок легкий, піщанистий, буровато-коричневий, буровато-сірий, напівтвердий, з прошарками піску | 8 | Суглинок легкий, піщанистий, голубувато-сірий, сірий, твердий |
| 3 | Супісок піщанистий, коричнево-сірий, пластичний, з прошарками піску | 6Д | Пісок дрібний, сірий, коричнево-сірий, щільний, малого до середнього ступеню водонасичення, з прошарками супіску | | |

| | | | | | | | | | |
|-----------|------------|------|--------|--------|-------|-----------------------------------------------------------------------------------------------------------------------------------------------------------------------------------|--------------------|-------|---------|
| | | | | | | 19015 - КБ - 1.1 | | | |
| | | | | | | Будівництво багатоквартирних житлових будинків за адресою: Київська область, м. Буча, в межах бульв. Леоніда Бірюкова, вул. Вишнева, вул. Лесі Українки. Перша черга будівництва. | | | |
| Зм. | Кільк. | Арк. | № док. | Підпис | Дата | Житлова секція №1 | Стадія | Аркуш | Аркушів |
| | | | | | | | Р | 3 | |
| ГІП | Веллер | | | | 03.19 | Посадка фундаментів на інженерно-геологічний розріз VI - VI та VII - VII | ТОВ "ГЛОБАЛ - ПРО" | | |
| Перевірив | Підпригора | | | | 03.19 | | | | |
| Розробив | Березенець | | | | 03.19 | | | | |

**Схема розташування фундаменту
(опалубка)**



Примітки:

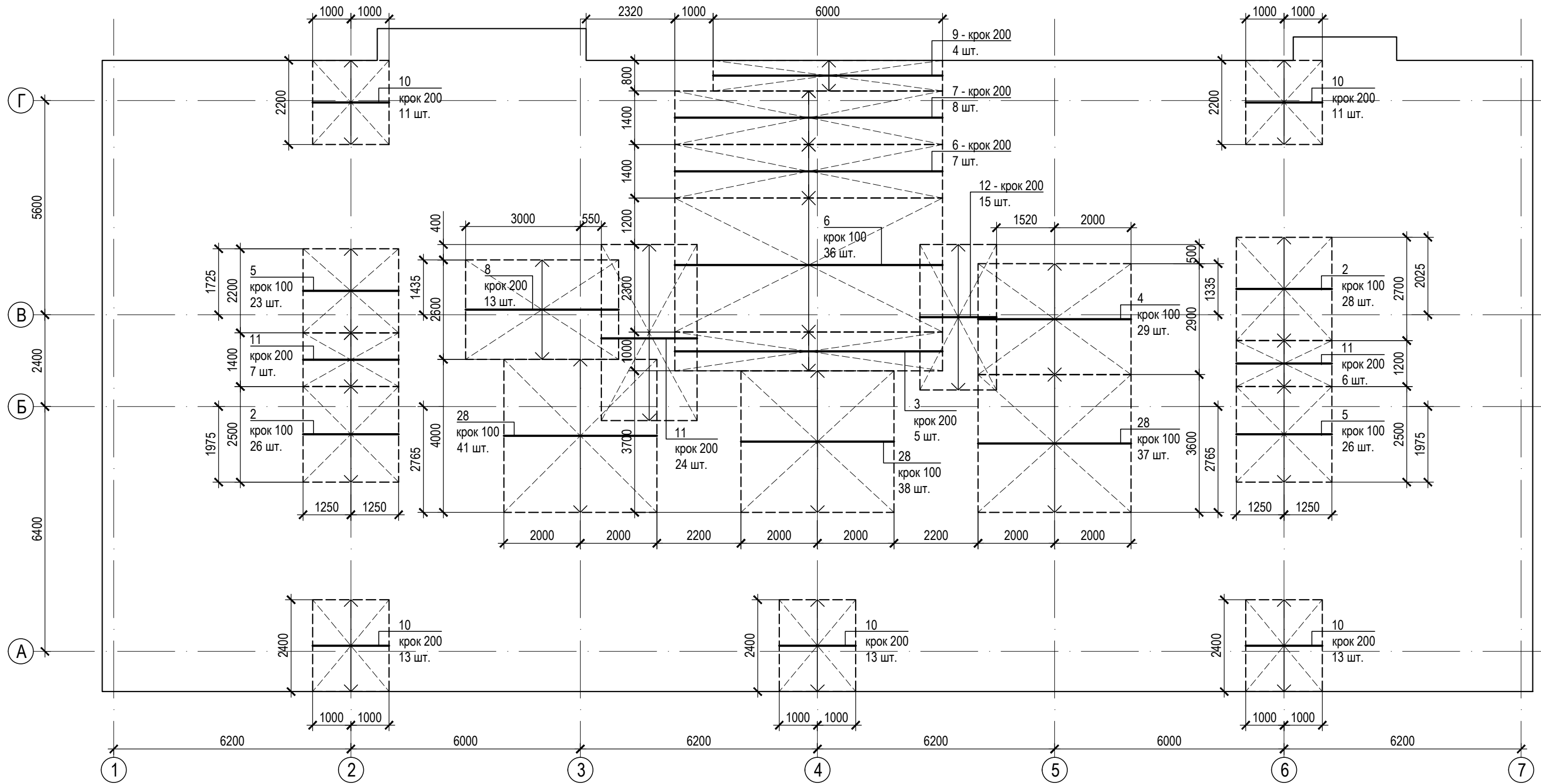
- Даний аркуш див. разом із арк. 1, 2, 3, 5 - 11.
- Посадку фундаменту на геологічний розріз див. арк. 3.
- Опалубочні, бетонні і арматурні роботи та контроль їх якості вести у відповідності до вказівок ДБН В.2.6-98:2009 та ДСТУ 3760:2006.
- 3.б. монолітний фундамент прийнятий із бетону класу С20/25 (В25), армований термомеханічно зміцненим прокатом класу А500С та гарячекатаним прокатом класу А240С по ДСТУ 3760:2006.
- 3.б. монолітний фундамент виконувати по бетонній підготовці товщиною 100мм із бетону класу С8/10 (В7,5).
- Основа під подошвою фундаменту виконується із шару утрамбованого пісчаному ґрунту із щебнем та повинна відповідати:**
 - щільність $\rho \geq 1,70 \text{т/м}^3$;
 - модуль деформації $E \geq 25 \text{МПа}$.
- Показники ρ та E повинні бути засвідчені лабораторними випробуваннями та супроводжуватися оформленням актів на приховані роботи.**
- По всіх бетонних поверхнях, що контактують з ґрунтом, виконати гідроізоляцію.
- При проведенні робіт по улаштуванню фундаментів потрібно користуватися кресленнями генплану та зовнішніх мереж. Всі існуючі інженерні мережі, що потрапляють під споруду, мають бути перекладені до початку робіт по улаштуванню фундаментів (котловану).
- Армування фундаменту виконувати окремими стержнями без зварювання.
- З'єднання поздовжньої арматури фундаменту виконувати внапуск без зварювання. Довжина напуску для $\varnothing 12$ - не менше 600мм. Стикування нижньої арматури виконувати в зоні опор, верхньої - у середній третій прогону. В одному перерізі дозволяється стикувати не більше 50% стержнів одного напрямку.
- Армування пфундаменту передбачено двома в'язаними сітками з чарунками 200x200мм. Для забезпечення проектного розміщення верхньої арматури на нижню сітку установити каркаси Кр - 1 з кроком 1000мм по усій площі плити фундаменту.
- В місцях, позначених на плані, додаткові арматурні стержні встановлювати через один з основною арматурою. Загальний крок арматури в цих зонах - 100мм.
- Захисний шар бетону для поздовжньої робочої арматури плити - 30мм.
- При натрапленні арматури одна на одну дозволяється змістити стержень на діаметр.
- Підготовлену до бетонування арматуру і опалубку пред'явити авторському та технічному нагляду для освідчення і підписання актів прихованих робіт.
- Зворотню засипку фундаментів виконувати однорідним місцевим ґрунтом без органічних залишків з пошаровим ущільненням до $\rho = 1,65 \text{т/м}^3$. Ущільнення виконувати пошарово, товщина одного шару до 200 мм.**

Відомість витрат сталі та бетону на фундамент

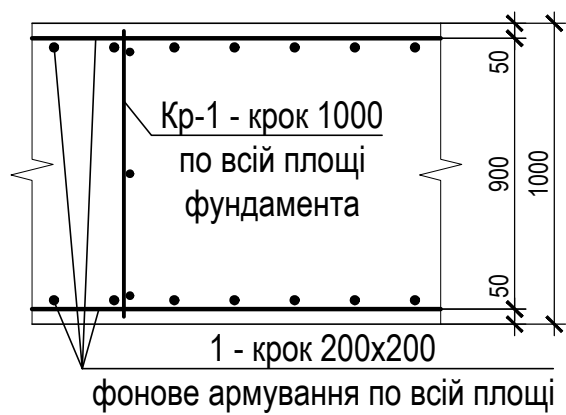
| Марка елемента | Вироби арматурні, кг | | | | | | | Всього (загальні витрати) | Бетон С20/25 м³ | Бетон С8/10 м³ |
|----------------------------------------------|----------------------|-----|------|------|-----|-------|------|---------------------------|-----------------|----------------|
| | Арматура класу А500С | | | | | | | | | |
| | ДСТУ3760:2006 | | | | | | | | | |
| | Ø25 | Ø22 | Ø20 | Ø18 | Ø16 | 12 | Ø10 | | | |
| Фундамент (без коефіцієнта перевитрат) | 1788 | 722 | 6051 | 6215 | 847 | 15880 | 3651 | 35154 | 623,0 | 63,4 |
| Фундамент (з коефіцієнтом перевитрат k=1.03) | 1842 | 744 | 6233 | 6401 | 872 | 16356 | 3761 | 36209 | | |

| | | | | | | | | |
|-----------|------------|------|--------|--------------------|-------|-----------------------------------------------------------------------------------------------------------------------------------------------------------------------------------|---|--------------------|
| | | | | | | 19015 - КБ - 1.1 | | |
| | | | | | | Будівництво багатоквартирних житлових будинків за адресою: Київська область, м. Буча, в межах бульв. Леоніда Бірюкова, вул. Вишнева, вул. Лесі Українки. Перша черга будівництва. | | |
| Зм. | Кільк. | Арк. | Недок. | Підпис | Дата | Житлова секція №1 | | |
| ГП | Веллер | | | <i>[Signature]</i> | 03.19 | Р | 4 | |
| Перевірив | Підпригора | | | <i>[Signature]</i> | 03.19 | Схема розташування фундаменту (опалубка) | | ТОВ "ГЛОБАЛ - ПРО" |
| Розробив | Березенець | | | <i>[Signature]</i> | 03.19 | | | |

Схема розташування фундаменту (нижнє армування вздовж буквених вісей)



1 - 1
(армування)



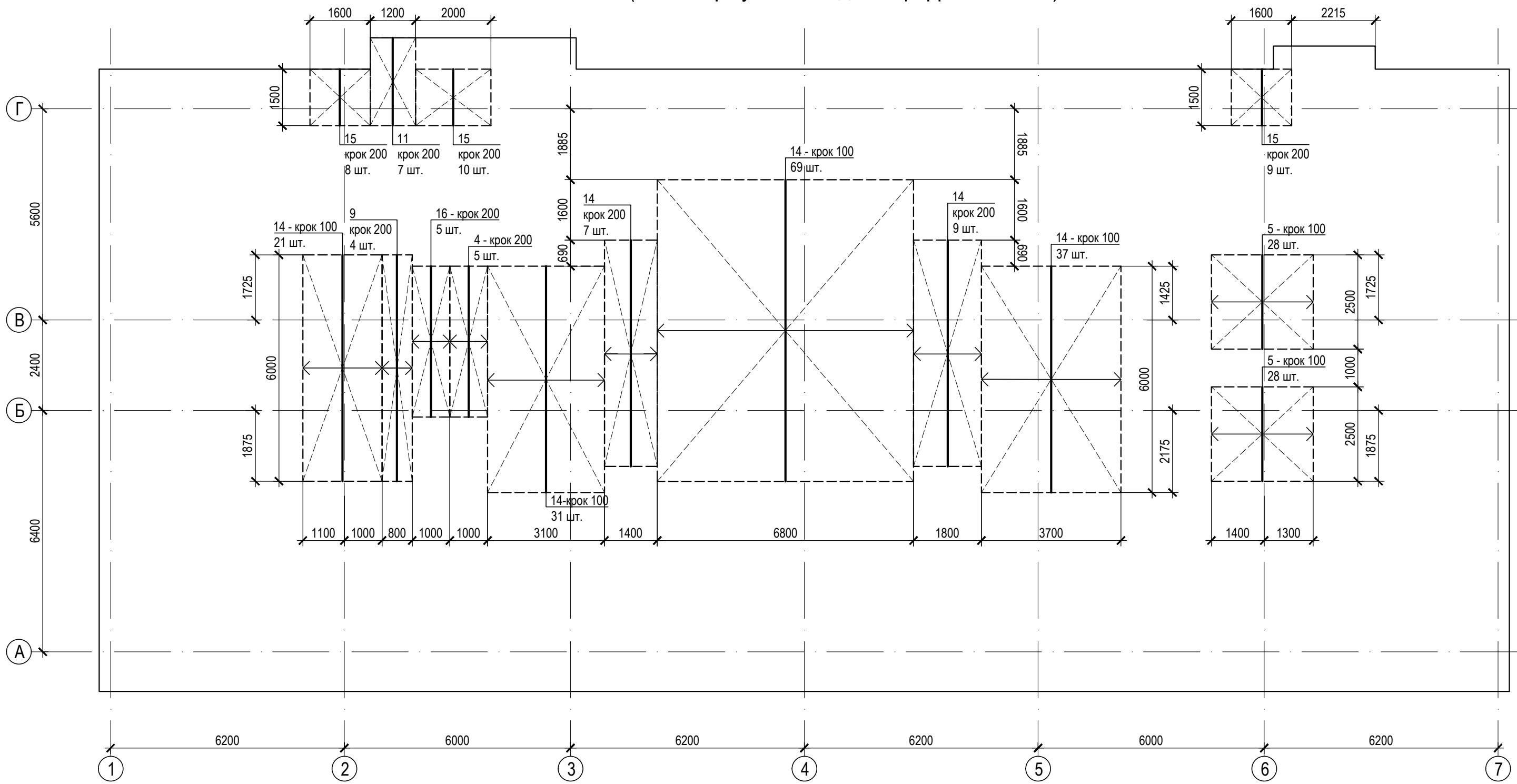
Примітки:

1. Даний аркуш див. разом із арк. 1, 2, 4, 6 - 10.
2. Загальні вказівки щодо виконання робіт див. арк. 4.
3. Специфікацію див. арк. 9.

| | |
|---------------|--|
| Погоджено: | |
| Зам. інв. № | |
| Підпис і дата | |
| Інв. № ор. | |

| | | | | | |
|-----------------------------------------------------------------------------------------------------------------------------------------------------------------------------------------|--------|------------|--------|--------------------------------------------------------------------------|-------|
| 19015 - КБ - 1.1 | | | | | |
| Будівництво багатоквартирних житлових будинків за адресою: Київська область, м. Буча, в межах бульв. Леоніда Бірюкова, вул. Вишнева, вул. Лесі Українки. Перша черга будівництва. | | | | | |
| Зм. | Кільк. | Арк. | Недок. | Підпис | Дата |
| | | | | <i>Веллер</i> | 03.19 |
| ГІП | | Веллер | | Житлова секція №1 | |
| Перевірив | | Підпригоро | | | |
| Розробив | | Березенець | | Схема розташування фундаменту (нижнє армування вздовж буквених вісей) | |
| | | | | | |
| | | | | Р | 5 |
| | | | | ТОВ "ГЛОБАЛ - ПРО" | |

Схема розташування фундаменту (нижнє армування вздовж цифрових вісей)



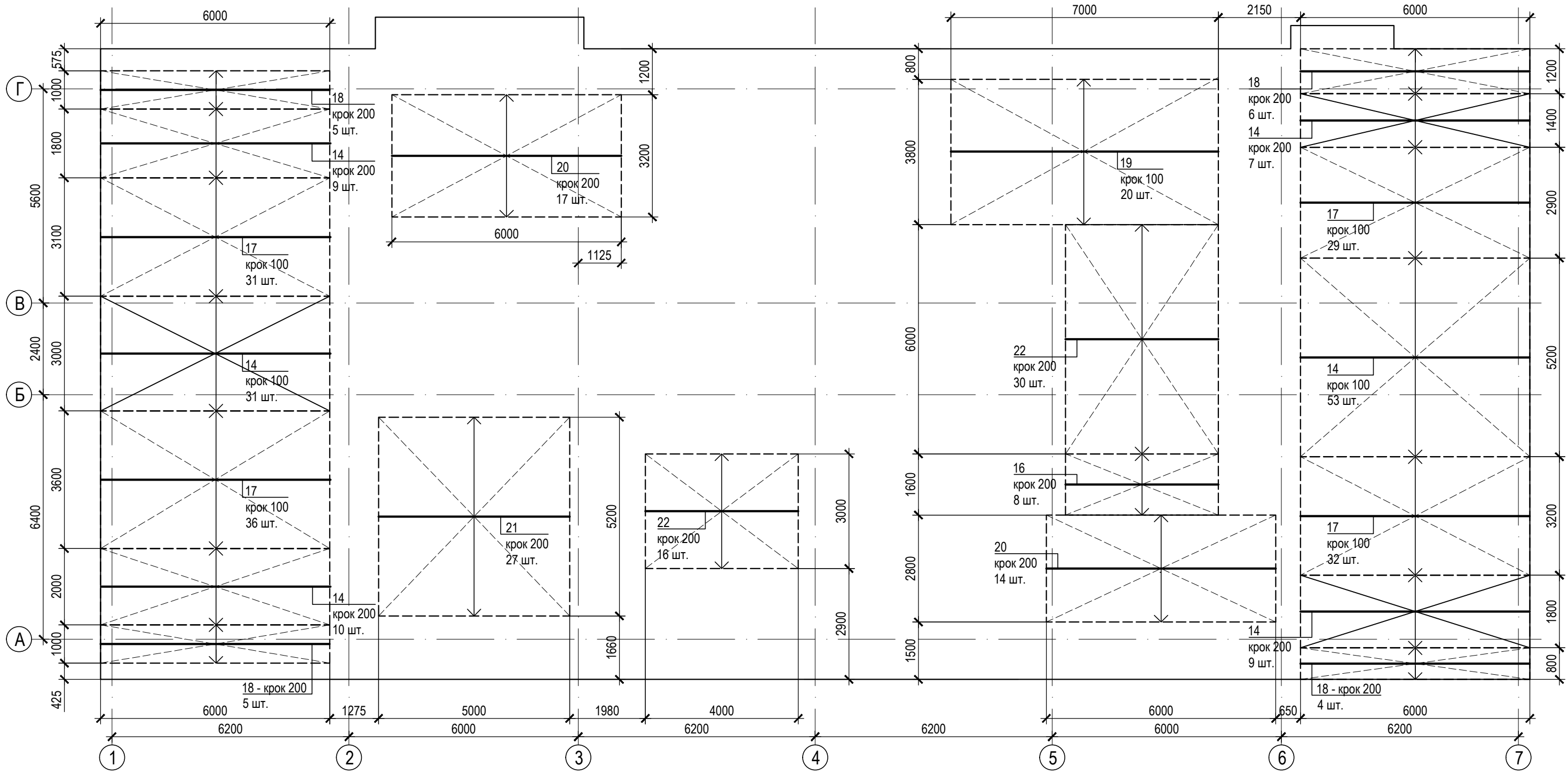
| | |
|---------------|--|
| Погоджено: | |
| Зам. інв. № | |
| Підпис і дата | |
| Інв. № ор. | |

Примітки:

1. Даний аркуш див. разом із арк. 1, 2, 4, 5, 7 - 10.
2. Загальні вказівки щодо виконання робіт див. арк. 4.
3. Специфікацію див. арк. 9.

| | | | | | | | | | | |
|-----------|--------|------|--------|--------|------|-----------------------------------------------------------------------------------------------------------------------------------------------------------------------------------------|--|--------------------|-------|---------|
| | | | | | | 19015 - КБ - 1.1 | | | | |
| | | | | | | Будівництво багатоквартирних житлових будинків за адресою: Київська область, м. Буча, в межах бульв. Леоніда Бірюкова, вул. Вишнева, вул. Лесі Українки. Перша черга будівництва. | | | | |
| Зм. | Кільк. | Арк. | № док. | Підпис | Дата | Житлова секція №1 | | Стадія | Аркуш | Аркушів |
| | | | | | | | | Р | 6 | |
| ГІП | | | | | | Веллер | | <i>[Signature]</i> | | 03.19 |
| Перевірив | | | | | | Підпригора | | <i>[Signature]</i> | | 03.19 |
| Розробив | | | | | | Березенець | | <i>[Signature]</i> | | 03.19 |
| | | | | | | Схема розташування фундаменту (нижнє армування вздовж цифрових вісей) | | ТОВ "ГЛОБАЛ - ПРО" | | |

Схема розташування фундаменту (нижнє армування вздовж буквених вісей)



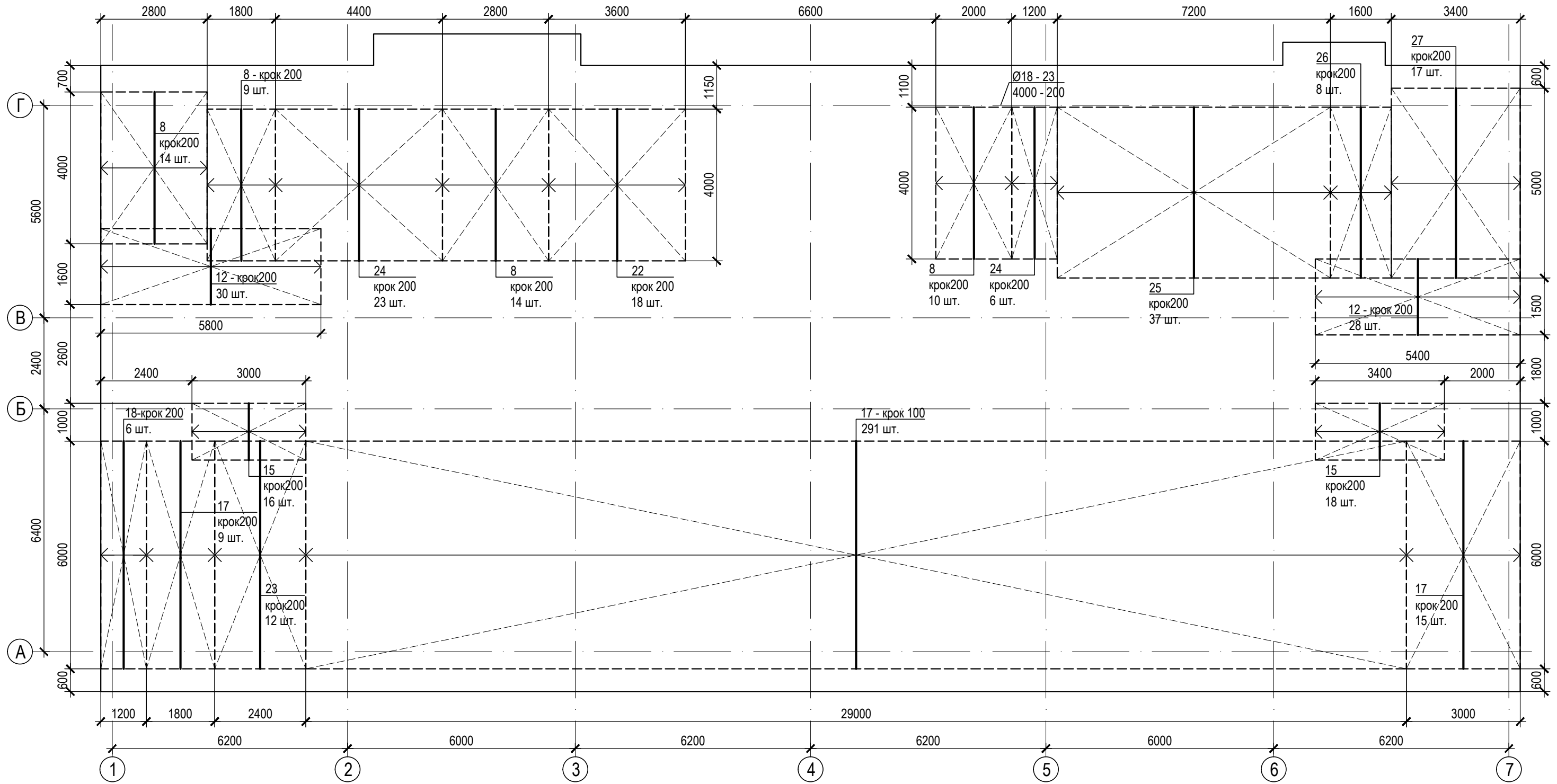
| | |
|---------------|--|
| Погоджено: | |
| Зам. інв. № | |
| Підпис і дата | |
| Інв. № ор. | |

Примітки:

1. Даний аркуш див. разом із арк. 1, 2, 4 - 6, 8 - 10.
2. Загальні вказівки щодо виконання робіт див. арк. 4.
3. Специфікацію див. арк. 9.

| | | | | | | | | |
|-----|--------|------|--------|--------|------|-----------------------------------------------------------------------------------------------------------------------------------------------------------------------------------------|---|--|
| | | | | | | 19015 - КБ - 1.1 | | |
| | | | | | | Будівництво багатоквартирних житлових будинків за адресою: Київська область, м. Буча, в межах бульв. Леоніда Бірюкова, вул. Вишнева, вул. Лесі Українки. Перша черга будівництва. | | |
| Зм. | Кільк. | Арк. | Недок. | Підпис | Дата | Житлова секція №1 | | |
| | | | | | | | | |
| | | | | | | Р | 7 | |
| | | | | | | Схема розташування фундаменту (верхнє армування вздовж буквених вісей) | | |
| | | | | | | ТОВ "ГЛОБАЛ - ПРО" | | |
| | | | | | | ГІП Веллер 03.19 | | |
| | | | | | | Перевірив Підпригора 03.19 | | |
| | | | | | | Розробив Березенець 03.19 | | |

Схема розташування фундаменту (верхнє армування вздовж цифрових вісей)



| | |
|------------|--|
| Погоджено: | |
| | |

| | |
|---------------|--|
| Зам. інв. № | |
| Підпис і дата | |
| Інв. № ор. | |

Примітки:

1. Даний аркуш див. разом із арк. 1, 2, 4 - 7, 9 - 10.
2. Загальні вказівки щодо виконання робіт див. арк. 4.
3. Специфікацію див. арк. 9.




| | | | | | |
|-----------------------------------------------------------------------------------------------------------------------------------------------------------------------------------------|--------|------|--------|-------------------|--------------------|
| 19015 - КБ - 1.1 | | | | | |
| Будівництво багатоквартирних житлових будинків за адресою: Київська область, м. Буча, в межах бульв. Леоніда Бірюкова, вул. Вишнева, вул. Лесі Українки. Перша черга будівництва. | | | | | |
| Зм. | Кільк. | Арк. | № док. | Підпис | Дата |
| | | | | | |
| | | | | Житлова секція №1 | Р |
| ГІП | | | | Веллер | 03.19 |
| Перевірив | | | | Підпригора | 03.19 |
| Розробив | | | | Березенець | 03.19 |
| Схема розташування фундаменту (верхнє армування вздовж цифрових вісей) | | | | | ТОВ "ГЛОБАЛ - ПРО" |

Специфікація на фундамент

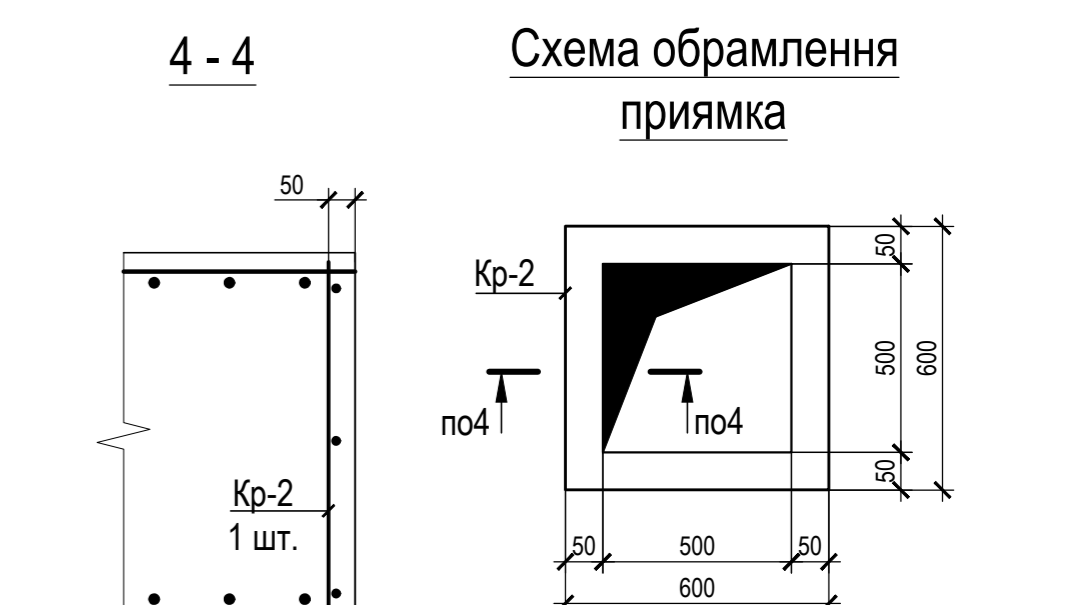
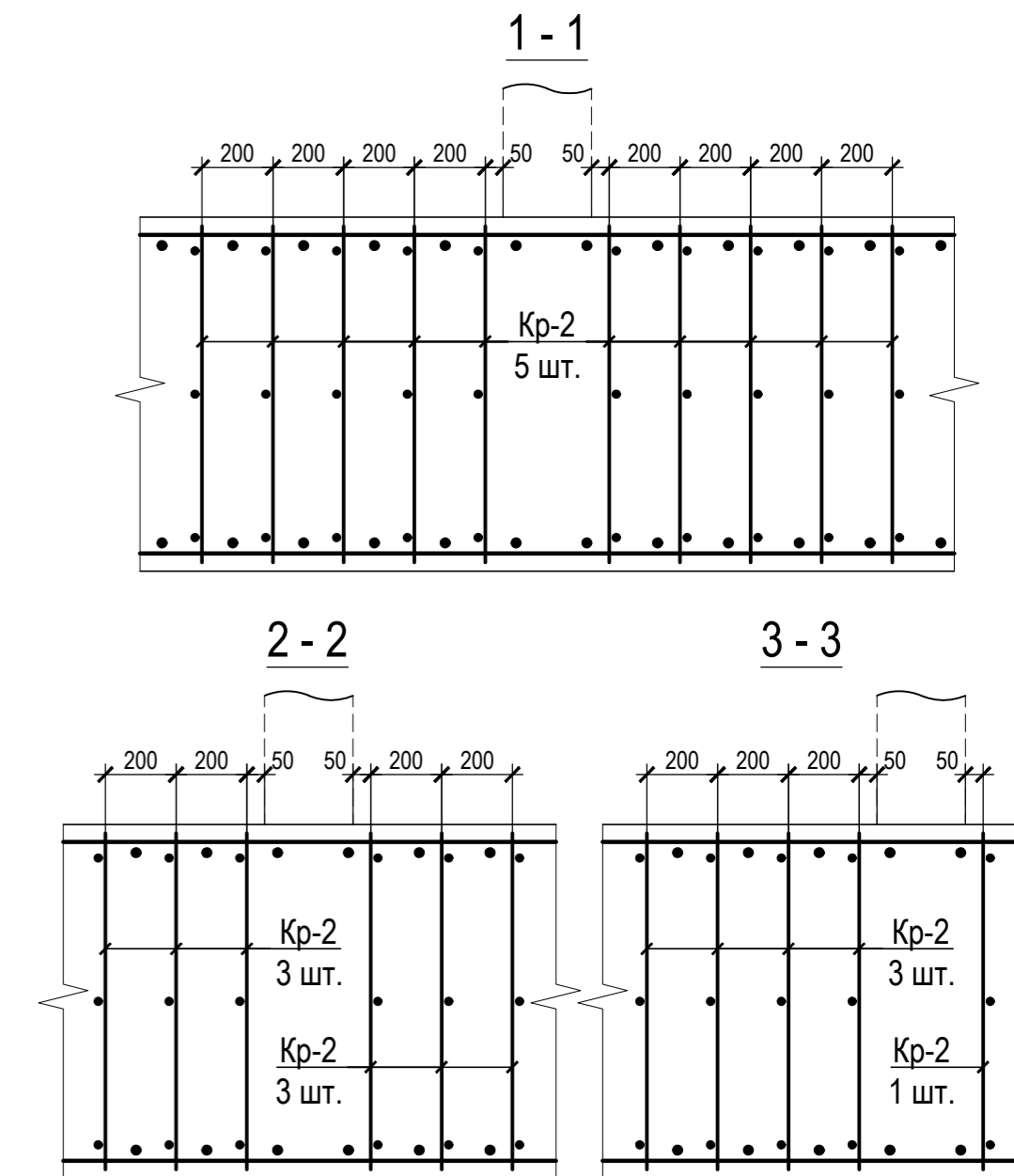
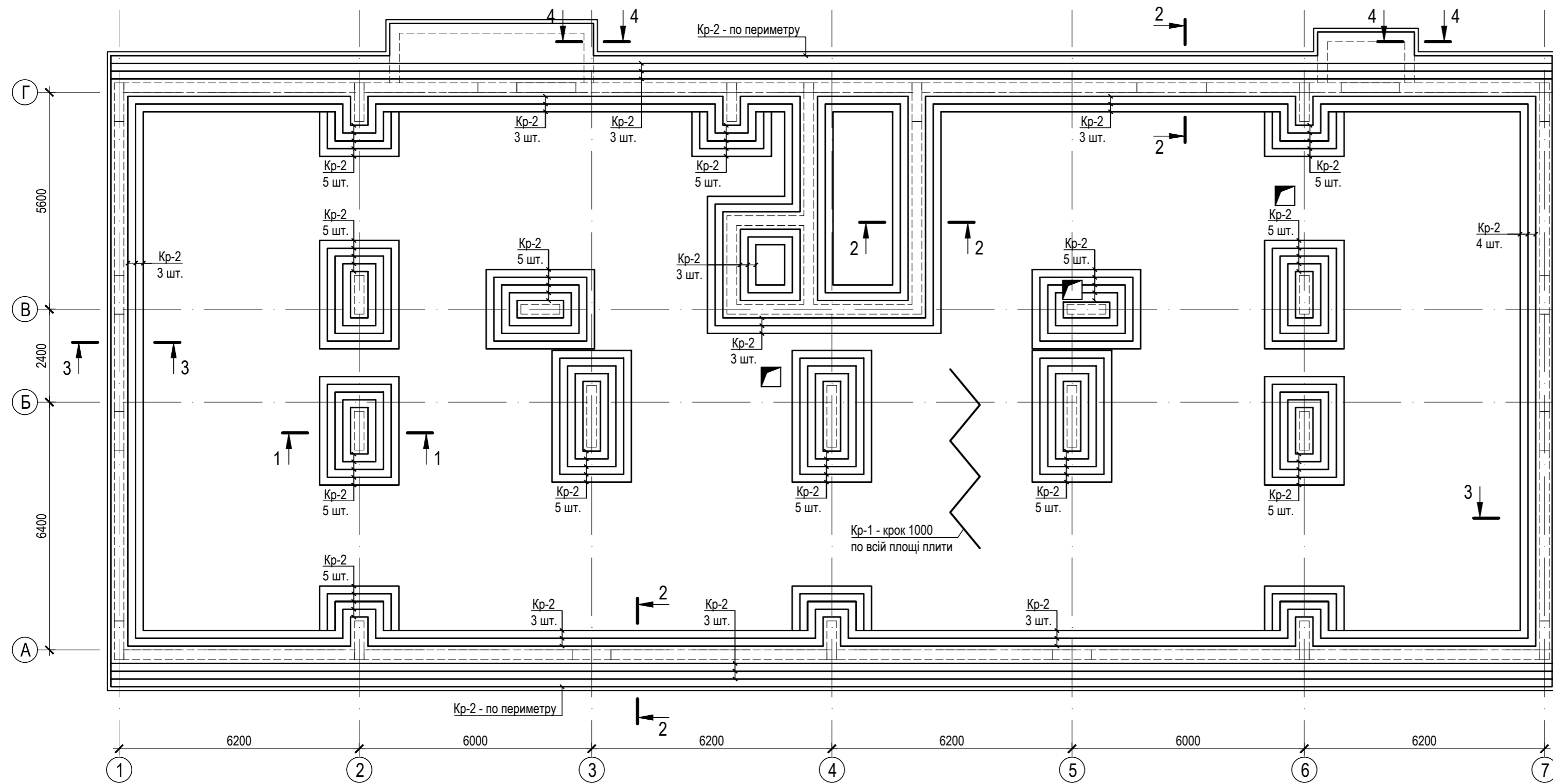
| Поз. | Позначення | Найменування | Кіл. | Маса од., кг | Примітка |
|------|----------------|-----------------------------|------|----------------|----------|
| | | <u>Деталі:</u> | | | |
| 1 | ДСТУ 3760:2006 | Ø 12 A 500 C L = 13700 м.п. | - | 0,89 | 12163 |
| 2 | ДСТУ 3760:2006 | Ø 22 A 500 C L = 2500 | 54 | 7,46 | 403 |
| 3 | ДСТУ 3760:2006 | Ø 22 A 500 C L = 7000 | 5 | 20,89 | 104 |
| 4 | ДСТУ 3760:2006 | Ø 20 A 500 C L = 4000 | 34 | 9,86 | 335 |
| 5 | ДСТУ 3760:2006 | Ø 20 A 500 C L = 2500 | 102 | 6,17 | 629 |
| 6 | ДСТУ 3760:2006 | Ø 18 A 500 C L = 7000 | 43 | 13,98 | 601 |
| 7 | ДСТУ 3760:2006 | Ø 16 A 500 C L = 7000 | 8 | 11,05 | 88 |
| 8 | ДСТУ 3760:2006 | Ø 16 A 500 C L = 4000 | 60 | 6,31 | 379 |
| 9 | ДСТУ 3760:2006 | Ø 12 A 500 C L = 6000 | 8 | 5,33 | 43 |
| 10 | ДСТУ 3760:2006 | Ø 12 A 500 C L = 2000 | 61 | 1,78 | 108 |
| 11 | ДСТУ 3760:2006 | Ø 10 A 500 C L = 2500 | 44 | 1,54 | 68 |
| 12 | ДСТУ 3760:2006 | Ø 10 A 500 C L = 2000 | 73 | 1,23 | 90 |
| 13 | ДСТУ 3760:2006 | Ø 20 A 500 C L = 8000 | 69 | 19,73 | 1361 |
| 14 | ДСТУ 3760:2006 | Ø 20 A 500 C L = 6000 | 224 | 14,80 | 3315 |
| 15 | ДСТУ 3760:2006 | Ø 10 A 500 C L = 1500 | 61 | 0,92 | 56 |
| 16 | ДСТУ 3760:2006 | Ø 12 A 500 C L = 4000 | 13 | 3,55 | 46 |
| 17 | ДСТУ 3760:2006 | Ø 18 A 500 C L = 6000 | 443 | 11,99 | 5310 |
| 18 | ДСТУ 3760:2006 | Ø 16 A 500 C L = 6000 | 26 | 9,47 | 246 |
| 19 | ДСТУ 3760:2006 | Ø 10 A 500 C L = 7000 | 20 | 4,32 | 86 |
| 20 | ДСТУ 3760:2006 | Ø 10 A 500 C L = 6000 | 31 | 3,70 | 115 |
| 21 | ДСТУ 3760:2006 | Ø 10 A 500 C L = 5000 | 27 | 3,08 | 83 |
| 22 | ДСТУ 3760:2006 | Ø 10 A 500 C L = 4000 | 64 | 2,47 | 158 |
| 23 | ДСТУ 3760:2006 | Ø 22 A 500 C L = 6000 | 12 | 17,90 | 215 |
| 24 | ДСТУ 3760:2006 | Ø 18 A 500 C L = 4000 | 29 | 7,99 | 232 |
| 25 | ДСТУ 3760:2006 | Ø 20 A 500 C L = 4500 | 37 | 11,10 | 411 |
| 26 | ДСТУ 3760:2006 | Ø 18 A 500 C L = 4500 | 8 | 8,99 | 72 |
| 27 | ДСТУ 3760:2006 | Ø 16 A 500 C L = 5000 | 17 | 7,89 | 134 |
| 27 | ДСТУ 3760:2006 | Ø 25 A 500 C L = 4000 | 116 | 15,41 | 1788 |
| | | <u>Матеріали:</u> | | | |
| | | Бетон класу С 20/25 (В25) | 623 | м ³ | |
| | | Бетон класу С 8/10 (В7.5) | 63.4 | м ³ | |

Примітки:

- Даний аркуш див. разом із арк. 4 - 8, 10.
- Загальні вказівки щодо виконання робіт див. арк. 4.

| | | | | | | | | |
|-----------|--------|------------|--------|---------------------------------------------------------------------------------------|-------|-----------------------------------------------------------------------------------------------------------------------------------------------------------------------------------|--------------------|---------|
| | | | | | | 19015 - КБ - 1.1 | | |
| | | | | | | Будівництво багатоквартирних житлових будинків за адресою: Київська область, м. Буча, в межах бульв. Леоніда Бірюкова, вул. Вишнева, вул. Лесі Українки. Перша черга будівництва. | | |
| Зм. | Кільк. | Арк. | № док. | Підпис | Дата | Стадія | Аркуш | Аркушів |
| | | | | | | Житлова секція №1 | Р | 9 |
| ГІП | | Веллер | |  | 03.19 | Специфікація на фундамент | ТОВ "ГЛОБАЛ - ПРО" | |
| Перевірив | | Підпригора | |  | 03.19 | | | |
| Розробив | | Березенець | |  | 03.19 | | | |

**Схема розташування фундаменту
(поперечне армування)**



Специфікація на каркаси:

| Поз. | Позначення | Найменування | Кіл. | Маса од., кг | Примітка |
|---------------------|------------------|----------------------------|------|--------------|----------|
| Складальні одиниці: | | | | | |
| Кр-1 | див. даний аркуш | Каркас плоский Кр-1 (м.п.) | 440 | 8,00 | 3520 |
| Кр-2 | див. даний аркуш | Каркас плоский Кр-2 (м.п.) | 1152 | 2,60 | 2995 |

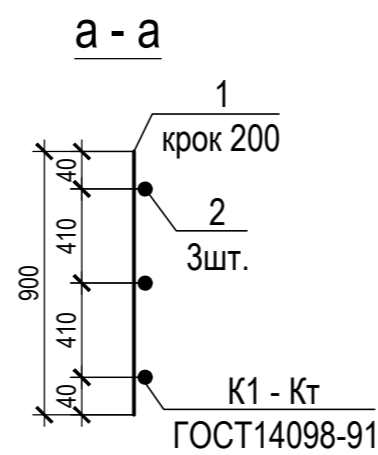
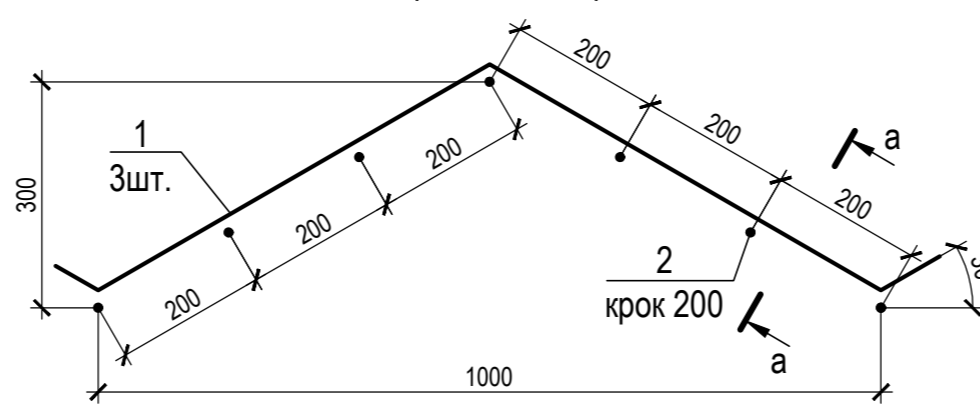
Специфікація на каркас плоский Кр - 1

| Марка виробу | Поз. | Найменування | Кільк. | Маса 1 дет., кг | Маса виробу, кг |
|--------------------|------|--------------------|--------|-----------------|-----------------|
| Кр - 1 (на 1 м.п.) | 1 | Ø12 A500C L = 1200 | 2 | 1,07 | 6,9 |
| | 2 | Ø12 A500C L = 900 | 6 | 0,80 | |

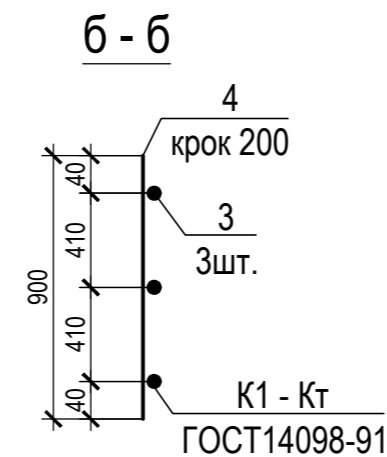
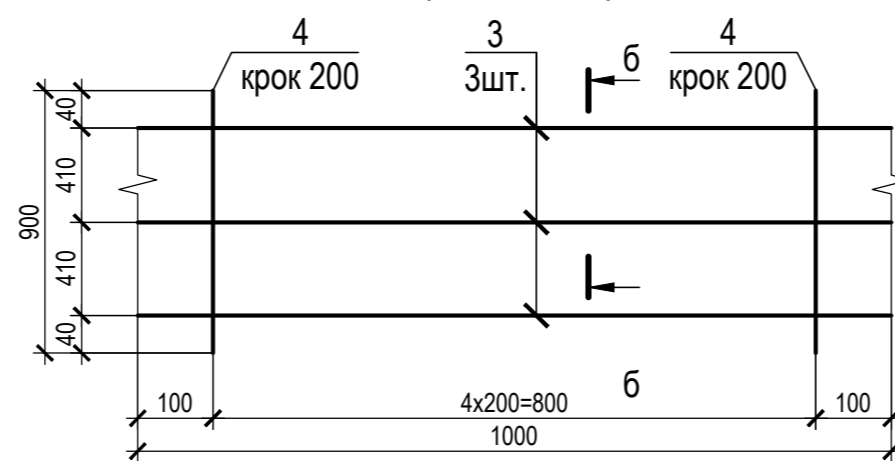
Специфікація на каркас плоский Кр - 2

| Марка виробу | Поз. | Найменування | Кільк. | Маса 1 дет., кг | Маса виробу, кг |
|--------------------|------|--------------------|--------|-----------------|-----------------|
| Кр - 2 (на 1 м.п.) | 1 | Ø10 A500C L = 1000 | 3 | 0,62 | 4,7 |
| | 2 | Ø10 A500C L = 900 | 5 | 0,56 | |

**Каркас плоский Кр-1
(на 1 м.п.)**



**Каркас плоский Кр-2
(на 1 м.п.)**



Примітки:

1. Даний аркуш див. разом із арк. 1, 2, 4 - 8.
2. Загальні вказівки щодо виконання робіт див. арк. 4.
3. Арматурні роботи та контроль їх якості вести у відповідності до вказівок ДСТУ 3760:2006.
4. Каркаси Кр-1 та Кр-2 розроблені на 1 м.п., виготовляти потрібно на всю довжину постачаємої арматури. З'єднання каркасів між собою виконувати зварними, довжина шва 40мм.
5. Зварювання виконувати електродами типу Е42 (по ГОСТ 9466-75) згідно вимог ГОСТ 14098-91 та ГОСТ 5264-80.
6. Контроль якості зварних швів виконувати згідно ДСТУ-Н Б А.3.1-11:2008 та ДСТУ 3491-96.

| | | | | | | | | | |
|-----------|------------|------|--------|--------------------|-------|-----------------------------------------------------------------------------------------------------------------------------------------------------------------------------------|--------------------|-------|---------|
| | | | | | | 19015 - КБ - 1.1 | | | |
| | | | | | | Будівництво багатоквартирних житлових будинків за адресою: Київська область, м. Буча, в межах бульв. Леоніда Бірюкова, вул. Вишнева, вул. Лесі Українки. Перша черга будівництва. | | | |
| Зм. | Кільк. | Арк. | Недок. | Підпис | Дата | Житлова секція №1 | Стадія | Аркуш | Аркушів |
| | | | | | | | Р | 10 | |
| ГП | Веллер | | | <i>[Signature]</i> | 03.19 | Схема розташування фундаменту (поперечне армування) | ТОВ "ГЛОБАЛ - ПРО" | | |
| Перевірив | Підпригоро | | | <i>[Signature]</i> | 03.19 | | | | |
| Розробив | Березенець | | | <i>[Signature]</i> | 03.19 | | | | |