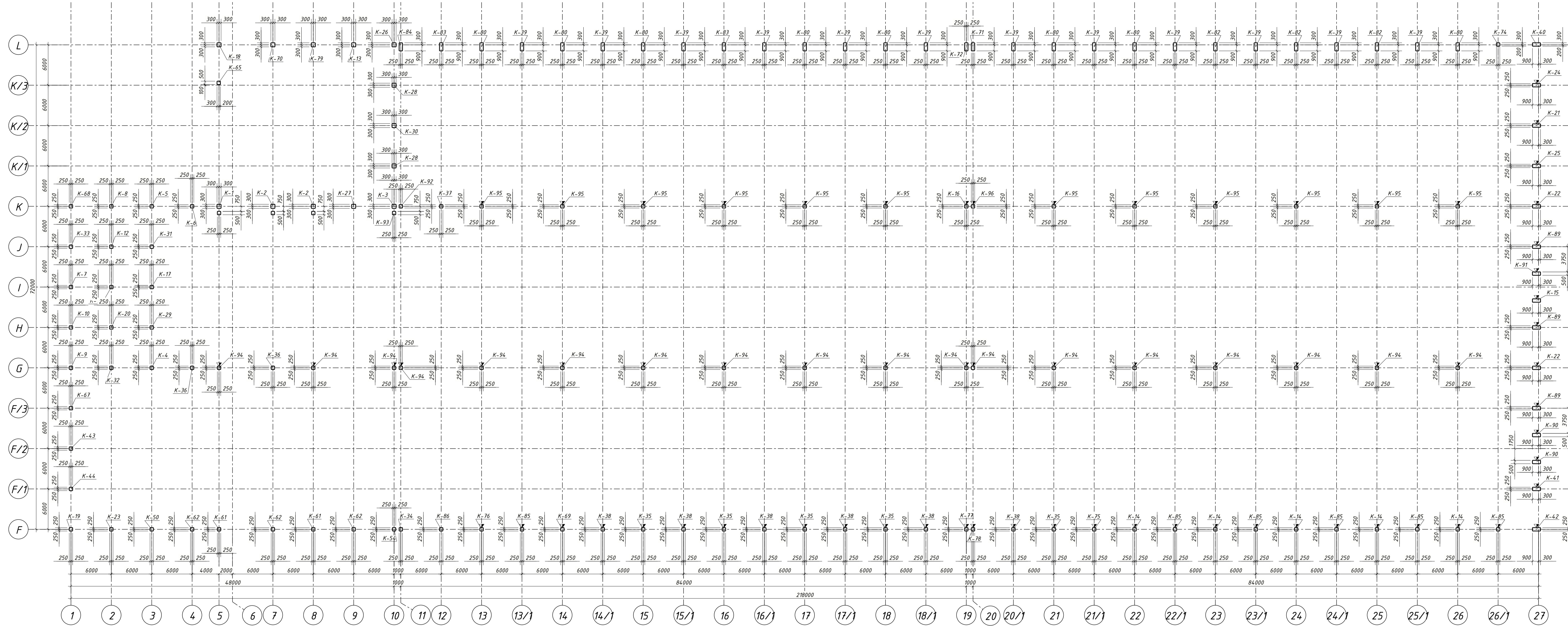


Схема розташування колон



Специфікація до схеми розташування колон

Поз.	Позначення	Найменування	Кіл.	Маса од., кг	Примітки
K-1	Переріз: b=600 h=600 L=14445	Колона K-1	1	12757	5.103 м³
K-2	Переріз: b=600 h=600 L=15550	Колона K-2	2	13676	5.471 м³
K-3	Переріз: b=600 h=600 L=15550	Колона K-3	1	13832	5.533 м³
K-4	Переріз: b=500 h=500 L=8100	Колона K-4	1	5228	2.091 м³
K-5	Переріз: b=500 h=500 L=7200	Колона K-5	1	4366	1.747 м³
K-6	Переріз: b=500 h=500 L=1200	Колона K-6	1	4399	1.759 м³
K-7	Переріз: b=500 h=500 L=10400	Колона K-7	1	6518	2.607 м³
K-8	Переріз: b=500 h=500 L=2200	Колона K-8	1	4484	1.793 м³
K-9	Переріз: b=500 h=500 L=10400	Колона K-9	1	6405	2.562 м³
K-10	Переріз: b=500 h=500 L=10400	Колона K-10	1	6460	2.584 м³
K-11	Переріз: b=500 h=500 L=8292	Колона K-11	1	5417	2.167 м³
K-12	Переріз: b=500 h=500 L=8112	Колона K-12	1	5421	2.169 м³
K-13	Переріз: b=600 h=600 L=15665	Колона K-13	1	14091	5.636 м³
K-14	Переріз: b=500 h=500 L=10400	Колона K-14	5	6004	2.402 м³
K-15	Переріз: b=500 h=1200 L=10800	Колона K-15	1	14136	5.654 м³
K-16	Переріз: b=500 h=500 L=8100	Колона K-16	1	4843	1.937 м³
K-17	Переріз: b=500 h=500 L=8292	Колона K-17	1	5417	2.167 м³
K-18	Переріз: b=600 h=600 L=15650	Колона K-18	1	13766	5.507 м³
K-19	Переріз: b=500 h=500 L=10400	Колона K-19	1	6057	2.423 м³
K-20	Переріз: b=500 h=500 L=8112	Колона K-20	1	5304	2.122 м³
K-21	Переріз: b=500 h=1200 L=10800	Колона K-21	1	16204	5.682 м³
K-22	Переріз: b=500 h=1200 L=10800	Колона K-22	2	13789	5.516 м³
K-23	Переріз: b=500 h=500 L=10400	Колона K-23	1	5979	2.392 м³
K-24	Переріз: b=500 h=1200 L=10800	Колона K-24	1	13984	5.594 м³
K-25	Переріз: b=500 h=1200 L=10800	Колона K-25	1	13997	5.599 м³
K-26	Переріз: b=600 h=16550	Колона K-26	1	14732	5.893 м³
K-27	Переріз: b=600 h=600 L=15550	Колона K-27	1	13995	5.598 м³
K-28	Переріз: b=600 h=600 L=15360	Колона K-28	2	13824	5.530 м³
K-29	Переріз: b=500 h=500 L=8112	Колона K-29	1	5304	2.122 м³
K-30	Переріз: b=600 h=600 L=15540	Колона K-30	1	13986	5.594 м³
K-31	Переріз: b=500 h=500 L=8112	Колона K-31	1	5304	2.122 м³
K-32	Переріз: b=500 h=500 L=8300	Колона K-32	1	5425	2.170 м³
K-33	Переріз: b=500 h=500 L=8700	Колона K-33	1	5265	2.106 м³
K-34	Переріз: b=500 h=500 L=9000	Колона K-34	1	5527	2.211 м³
K-35	Переріз: b=500 h=500 L=11600	Колона K-35	5	6754	2.702 м³
K-36	Переріз: b=500 h=500 L=8300	Колона K-36	2	5123	2.049 м³
K-37	Переріз: b=500 h=500 L=8300	Колона K-37	1	5123	2.049 м³
K-38	Переріз: b=500 h=500 L=11600	Колона K-38	6	6729	2.692 м³
K-39	Переріз: b=1200 h=500 L=10800	Колона K-39	12	14259	5.703 м³
K-40	Переріз: b=500 h=1200 L=10800	Колона K-40	1	13976	5.590 м³
K-41	Переріз: b=500 h=1200 L=10800	Колона K-41	1	13990	5.596 м³
K-42	Переріз: b=500 h=1200 L=10800	Колона K-42	1	13984	5.594 м³
K-43	Переріз: b=500 h=500 L=10400	Колона K-43	1	6284	2.514 м³
K-44	Переріз: b=500 h=500 L=10400	Колона K-44	1	6226	2.490 м³
K-50	Переріз: b=500 h=500 L=10400	Колона K-50	1	6004	2.402 м³
K-54	Переріз: b=500 h=500 L=9000	Колона K-54	1	5527	2.211 м³
K-61	Переріз: b=500 h=500 L=8900	Колона K-61	2	5464	2.186 м³
K-62	Переріз: b=500 h=500 L=8902	Колона K-62	3	5530	2.212 м³
K-64	Переріз: b=500 h=500 L=7000	Колона K-64	1	4152	1.661 м³
K-65	Переріз: b=500 h=500 L=12795	Колона K-65	1	7966	3.187 м³
K-67	Переріз: b=500 h=500 L=10400	Колона K-67	1	6226	2.490 м³
K-68	Переріз: b=500 h=500 L=8700	Колона K-68	1	5009	2.004 м³
K-69	Переріз: b=500 h=500 L=10400	Колона K-69	1	6004	2.402 м³
K-70	Переріз: b=600 h=600 L=15650	Колона K-70	1	13766	5.507 м³
K-71	Переріз: b=1200 h=500 L=10800	Колона K-71	1	14476	5.790 м³
K-72	Переріз: b=1200 h=500 L=10800	Колона K-72	1	14476	5.790 м³
K-74	Переріз: b=500 h=500 L=10400	Колона K-74	1	5979	2.392 м³
K-75	Переріз: b=500 h=500 L=10400	Колона K-75	1	5979	2.392 м³
K-76	Переріз: b=500 h=500 L=10400	Колона K-76	1	6004	2.402 м³
K-77	Переріз: b=500 h=500 L=11600	Колона K-77	1	6754	2.702 м³
K-78	Переріз: b=500 h=500 L=11600	Колона K-78	1	6754	2.702 м³
K-79	Переріз: b=600 h=600 L=15650	Колона K-79	1	13766	5.507 м³
K-80	Переріз: b=1200 h=500 L=10800	Колона K-80	8	14476	5.790 м³
K-82	Переріз: b=1200 h=500 L=10800	Колона K-82	3	14476	5.790 м³
K-83	Переріз: b=1200 h=500 L=10800	Колона K-83	2	14476	5.790 м³
K-84	Переріз: b=1200 h=500 L=10800	Колона K-84	1	14476	5.790 м³
K-85	Переріз: b=500 h=500 L=10400	Колона K-85	6	5979	2.392 м³
K-86	Переріз: b=500 h=500 L=10400	Колона K-86	1	5979	2.392 м³
K-89	Переріз: b=500 h=1200 L=10800	Колона K-89	3	13990	5.596 м³
K-90	Переріз: b=500 h=1200 L=10800	Колона K-90	2	14137	5.655 м³
K-91	Переріз: b=500 h=1200 L=10800	Колона K-91	1	14137	5.655 м³
K-92	Переріз: b=500 h=500 L=8100	Колона K-92	1	4843	1.937 м³
K-93	Переріз: b=500 h=500 L=8100	Колона K-93	3	4876	1.951 м³
K-94	Переріз: b=500 h=500 L=8100	Колона K-94	18	4843	1.937 м³
K-95	Переріз: b=500 h=500 L=8100	Колона K-95	12	4843	1.937 м³
K-96	Переріз: b=500 h=500 L=8100	Колона K-96	1	4843	1.937 м³

1 Дані аркуші читати спільно з розрізами по осев будівлі.
 2 Символ орієнтації: Конструкції встановити в проективне положення згідно символів орієнтації.

119-21-K3					
Завод з виробництва сухих будівельних сумішей					
Збірний залізобетонний каркас					
Зм.	Кільк.	Арк.	№ док.	Підпис	Дата
Розробив	Бугаєнка А.				22.12.21
Перевірив	Лалонів				
Склад сировини			Склад креслень на елементи каркасу		
Альбом креслень на елементи каркасу			Старий	Аркуші	Аркуші
Схема розташування колон			Р 6		
ТОВ "Бетон Комплекс"					
Н.контр.	Людий				
ГП	Гриневичкий				